

STØBERIET RINGE



Fyns Almennyttige Boligselskab
fabbo.dk





APRIL 2017



Bebyggelsen opføres i lavenergi-klasse 2015, og består desuden af en lang række øvrige bæredygtige tiltag – bl.a. fokus på plantevækst og solenergi.

Hvor det er praktisk muligt, har vi arbejdet med miljørigtige materialer med fokus på livscyklus og lang levetid.

Boligerne er placeret, så solens vandring udnyttes mest muligt og brug af passiv solvarme er optimal.

INDFLYTNING FEBRUAR 2018

"Støberiet" er et flot anlagt, visionært og bæredygtigt boligbyggeri i Ringe.

Fyns Almennyttige Boligselskab opfører 46 boliger i Støberiet, fordelt på 7 forskellige boligtyper på 80 - 112 m².

De 46 lejligheder består af 9 stk. 2-rums, 21 stk. 3-rums og 16 stk. 4-rums.

På blokkene findes tagterrasser.

Med lavenergistatus og bæredygtig tilgang er der bygget forbilledlige boliger, som er med til at vise vejen for energirigtigt og konkurrencedygtigt alment boligbyggeri i fremtiden.





UDELIVET

Alle lejligheder får enten terrasse eller altan, og får adgang til et depotrum (ca. 1,5m²) samt adgang til fælles tagterrasse.

De store tagterrasser belægges med kompositbrædder.

Alle boliger over terræn har store altaner i mål 1,8 x 3,40 m.



AUGUST 2017

FACILITETER



KØKKEN

Køkkenelementer fra Svane Køkkenet i hvid højtryks-laminat med hvidbejset egekant og alusokkel.

Laminatbordplade med underlimet vask. Spotbelysning under overskabene.

Induktionskogeplade, indbygningsovn, emhætte samt køle-/fryseskab. Hvidevarer fra Zanussi og AEG. Glasplade på væg bag induktionskogeplade.



BAD

Skabe på badeværelse og værelser i hvid højtryks-laminat fra Svane Køkkenet med hvidbejset egekant.

I baderum lægges grå/sorte 30x60 klinker på gulvet.

På væggene i baderum opsættes hvide 30x100 cm fliser i brusekabine og glasfilt i resten af rummet.

I bad er der forberedt installation til kondens-tørretumbler og vaskemaskine.



GENERELT

Vægge tapetseres med rutex i alle opholdsrum - modehvid.

Alle rum opvarmes af gulvvarme.

På gulvene i opholdsrum og køkken lægges trægulve i massiv ask.

Skabe i værelser i hvid højtrykslaminat fra Svane Køkkenet.

Indvendige døre, hvide med massiv inderkerne, som yder en støjdæmpende effekt.

Vinduer, energiklasse A i træ/alu.



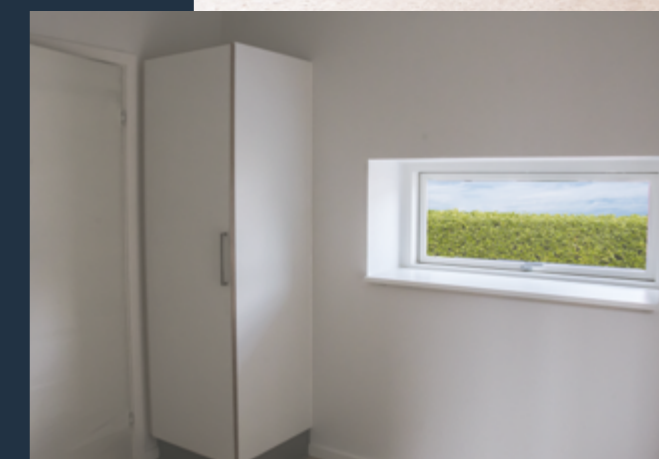
TEKNISK

Stik til antenne og TV i alle opholdsrum.

De enkelte beboere vælger selv udbyder. Installation klar fra Yousee eller EnergiFyn.

Røgalarm (230v + batteri).

3 nøgler til hver bolig, som passer til bolig, postkasse, depotrum og tagterrasse.



AUGUST 2017

STØBERIET

AFDELING 94

Lejemål nr. 0001-0046

Østre Ringvej 40, st. tv. - 54, 3. th.



0020 - Østre Ringvej 44 st. th - 2A
0021 - Østre Ringvej 44 1. th - 2B
0022 - Østre Ringvej 44 2. th - 2B
0023 - Østre Ringvej 44 3. th - 2B-G

0015 - Østre Ringvej 44 st. tv - 3A-G
0016 - Østre Ringvej 44 1. tv - 3C-G
0017 - Østre Ringvej 44 2. tv - 3C-G
0018 - Østre Ringvej 44 3. tv - 3C-G
0019 - Østre Ringvej 44 4. tv - 3C-GG

0024 - Østre Ringvej 46 st. tv. - 3A
0025 - Østre Ringvej 46 1. tv. - 3B
0026 - Østre Ringvej 46 2. tv. - 3B-G

0027 - Østre Ringvej 46 st. th. - 4A-G
0028 - Østre Ringvej 46 1. th. - 4B-G

0029 - Østre Ringvej 48 st. th - 4G-G
0030 - Østre Ringvej 48 1. th - 4I-G
0031 - Østre Ringvej 48 2. th - 4I-G
0032 - Østre Ringvej 48 3. th - 4I-GG

0033 - Østre Ringvej 48 st. tv - 3K
0034 - Østre Ringvej 48 1. tv - 3L
0035 - Østre Ringvej 48 2. tv - 3L-G

0036 - Østre Ringvej 50 st. - 4J-G
0037 - Østre Ringvej 50 1. - 4H-G

0010 - Østre Ringvej 42 st. th - 4C-G
0011 - Østre Ringvej 42 1. th - 4D-G
0012 - Østre Ringvej 42 2. th - 4D-G
0013 - Østre Ringvej 42 3. th - 4D-G
0014 - Østre Ringvej 42 4. th - 4D-GG

0006 - Østre Ringvej 42 st. tv - 3D
0007 - Østre Ringvej 42 1. tv - 3F
0008 - Østre Ringvej 42 2. tv - 3F
0009 - Østre Ringvej 42 3. tv - 3F-G

0003 - Østre Ringvej 40 st. th - 2C
0004 - Østre Ringvej 40 1. th - 2D
0005 - Østre Ringvej 40 2. th - 2D-G

0001 - Østre Ringvej 40 st. tv - 3E-G
0002 - Østre Ringvej 40 1. tv - 3G-G

0038 - Østre Ringvej 52 st. - 3H-G
0039 - Østre Ringvej 52 1. - 3J-G

0040 - Østre Ringvej 54 st. th - 4E
0041 - Østre Ringvej 54 1. th - 4F
0042 - Østre Ringvej 54 2. th - 4F-G

0043 - Østre Ringvej 54 st. tv - 3I-G
0044 - Østre Ringvej 54 1. tv - 3K-G
0045 - Østre Ringvej 54 2. tv - 3K-G
0046 - Østre Ringvej 54 3. tv - 3J-GG

Bustrace



FÆLLESHUS FÆLLESSKAB

Fælleshuset er opført i "resterne" af den gamle gasværksbygning og er blevet renoveret med stor respekt for det gamle byggeri. Derudover er der foretaget en tilbygning med ejendomsmesterkontor, gæsteværelse, toiletrum samt køkken.



PLANTEGNINGER



2 rums: 76,4 - 80,6 m²

Østre Ringvej 40, st.th.
Østre Ringvej 40, 1.th.
Østre Ringvej 40, 2.th.
Østre Ringvej 44, st.th.
Østre Ringvej 44, 1.th.
Østre Ringvej 44, 2.th.
Østre Ringvej 44, 3.th.

Lejemål nummer
0003-0004-0005-0020-0021
0022-0023



3 rums: 107,5 - 109,5 m²

Østre Ringvej 50, st.
Østre Ringvej 50, 1.
Østre Ringvej 52, st.
Østre Ringvej 52, 1.

Lejemål nummer
0036-0037- 0038-0039



3 rums: 97,2 - 103,1 m²

Østre Ringvej 40, st.tv.
Østre Ringvej 40, 1.th.
Østre Ringvej 42, st.tv.
Østre Ringvej 42, 1.tv.
Østre Ringvej 42, 2.tv.
Østre Ringvej 42, 3.tv.
Østre Ringvej 46, st.tv.
Østre Ringvej 46, 1.tv.
Østre Ringvej 46, 2.tv.
Østre Ringvej 48, st.tv.
Østre Ringvej 48, 1.tv.
Østre Ringvej 48, 2.tv.

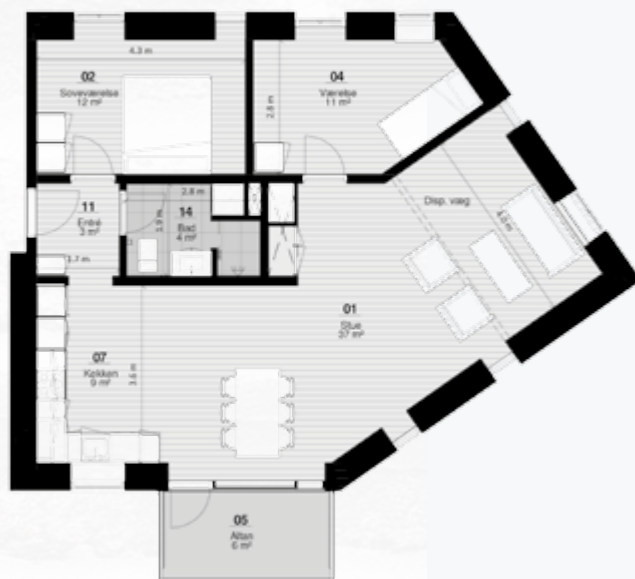
Lejemål nummer
0001-0002-0006-0007-0008
0009-0024-0025-0026-0033
0034-0035



3 rums: 111,6 - 112,6 m²

Østre Ringvej 54, st.tv.
Østre Ringvej 54, 1.tv.
Østre Ringvej 54, 2.tv.
Østre Ringvej 54, 3.tv.

Lejemål nummer
0043-0044-0045-0046



3 rums: 113,6 - 115,0 m²

Østre Ringvej 44, st.tv.
 Østre Ringvej 44, 1.tv.
 Østre Ringvej 44, 2.tv.
 Østre Ringvej 44, 3.tv.
 Østre Ringvej 44, 4.tv.

Lejemål nummer
 0015-0016-0017-0018-0019



4 rums: 109,6 - 113,2 m²

Østre Ringvej 46, st.th.
 Østre Ringvej 46, 1.th.
 Østre Ringvej 48, st.th.
 Østre Ringvej 48, 1.th.
 Østre Ringvej 48, 2.th.
 Østre Ringvej 48, 3.th.
 Østre Ringvej 54, st.th.
 Østre Ringvej 54, 1.th.
 Østre Ringvej 54, 2.th.

Lejemål nummer
 0027-0028-0029-0030-0031
 0032-0040-0041-0042



4 rums: 113,2 - 114,2 m²

Østre Ringvej 42, st.th.
 Østre Ringvej 42, 1.th.
 Østre Ringvej 42, 2.th.
 Østre Ringvej 42, 3.th.

Lejemål nummer
 0010-0011-0012-0013-0014

TID TIL DET GODE LIV

Moderne og attraktive boliger med høj service og godt naboskab er bare nogle af de goder, man får som beboer i vores almene boliger på hele Fyn.

Vores beboere udtrykker ofte, at det er en lettelse at slippe for vedligeholdelsen af egen bolig – og alligevel bo attraktivt og velholdt. Nu kan fritiden bruges til andre interesser eller samvær med gode naboer.

HØJ SERVICE AF DIN BOLIG – DET TAGER VI OS AF!

I FAB passer vi din bolig, som var det vores egen. Vi værner om vores boliger og vores

beboerdemokrati, og tror på, at det gode boligliv kommer ved at skabe de bedste rammer for vores beboere.

FÆLLESSKAB OG INDFLYDELSE

De fleste af vores boligafdelinger har levende fællesskaber med egne fælleshuse og rekreative arealer, hvor man kan mødes og hygge sig inde eller ude med sine naboer.

FAB – BOLIGER VI LEVER I



Fyns Almennyttige Boligselskab

Vestre Stationsvej 5
5000 Odense C

63 12 56 00 • fabbo.dk
kundeservice@fabbo.dk

FAB - BOLIGER VI LEVER I

