



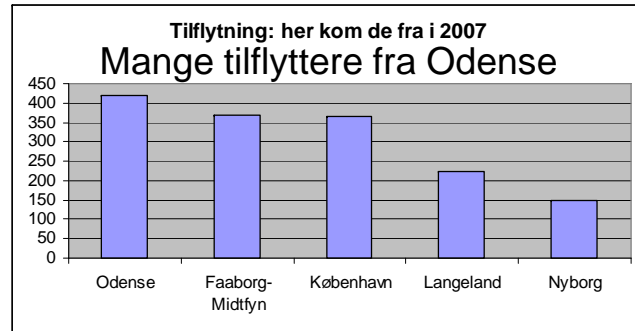
Svendborg
Kommune

Tankefuld-projektet

Bæredygtigt boligområde i Svendborg

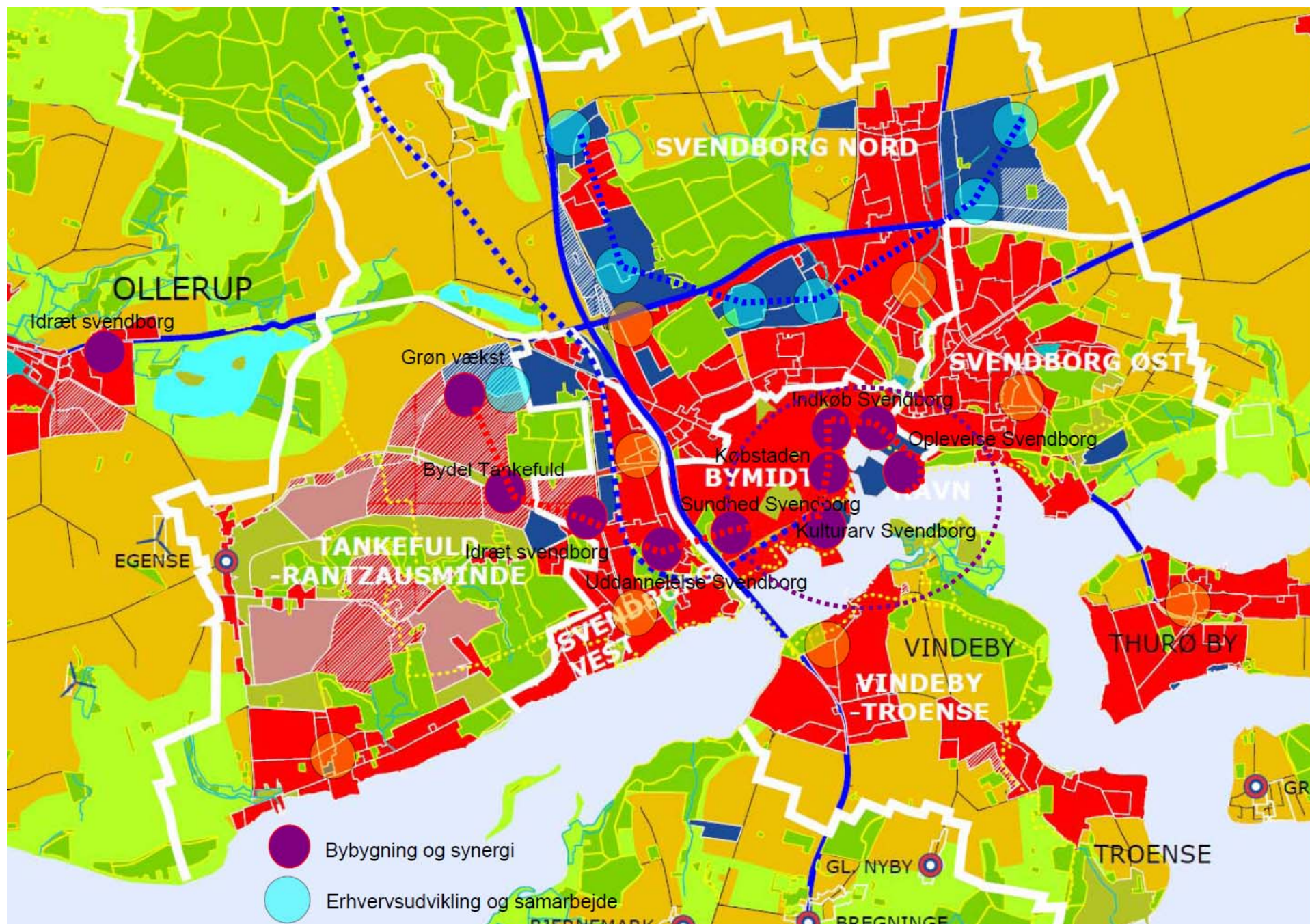


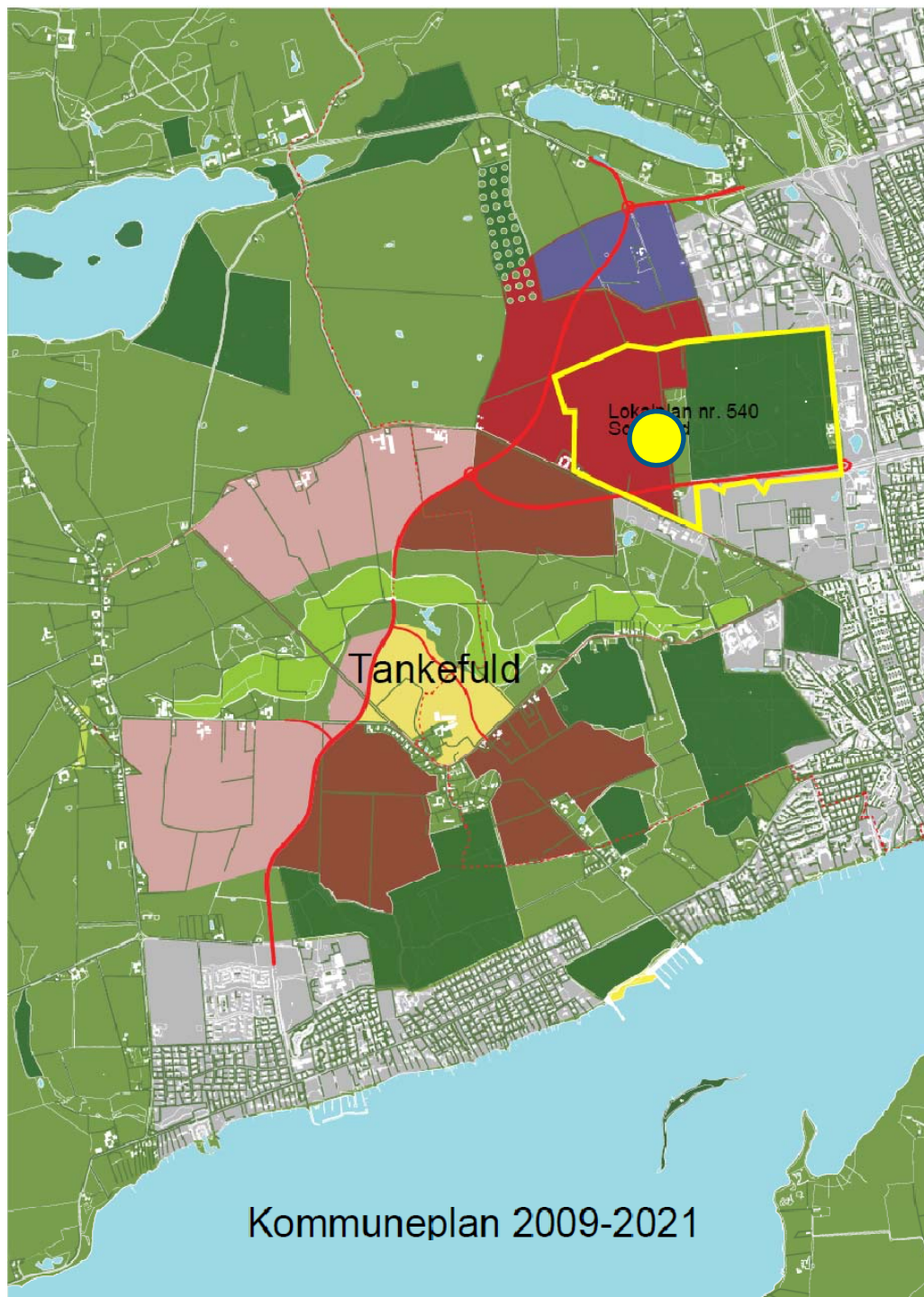
Svendborg på Danmarkskortet



Vækstdriver
Bosætning
Kreative erhverv
Turisme
Natur og friluftsliv
Sport og kultur





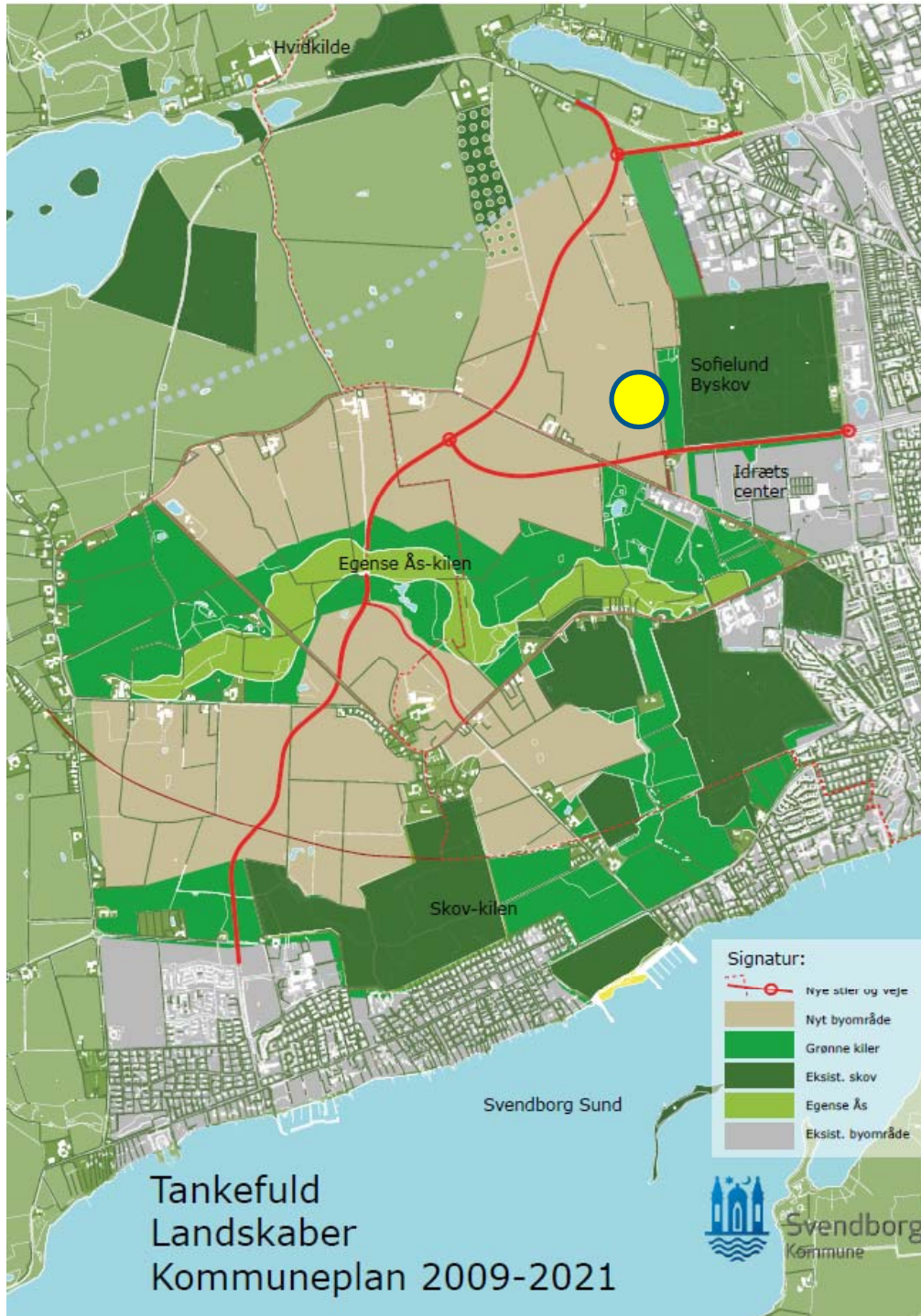


Tankefuld er ved at være på plads

- Kommuneplan 2009-2021
- Lokalplan 540, dec. 2010
- De første byggerier i 2012

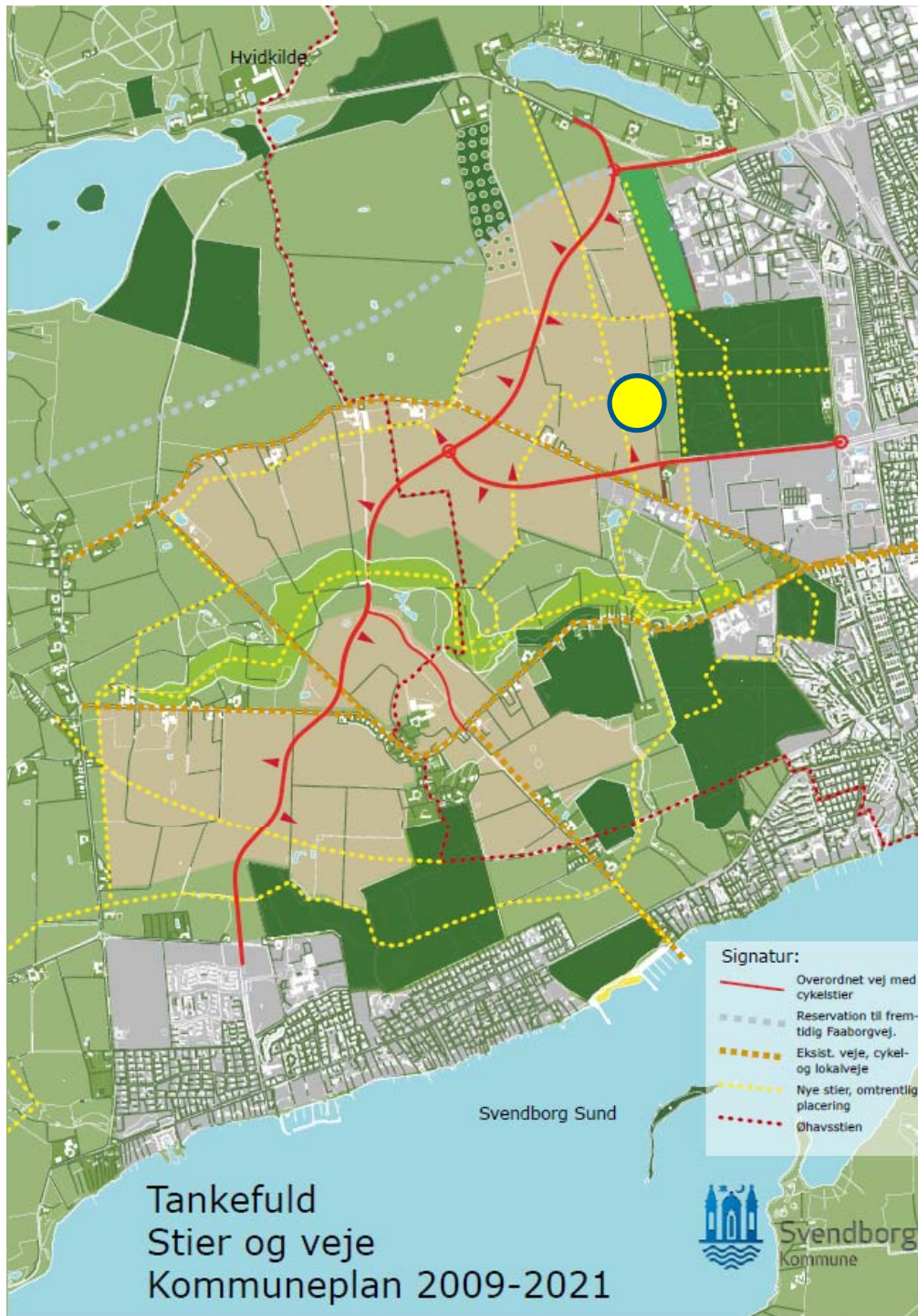


FaB`s byggeri



Svendborg
Kommune

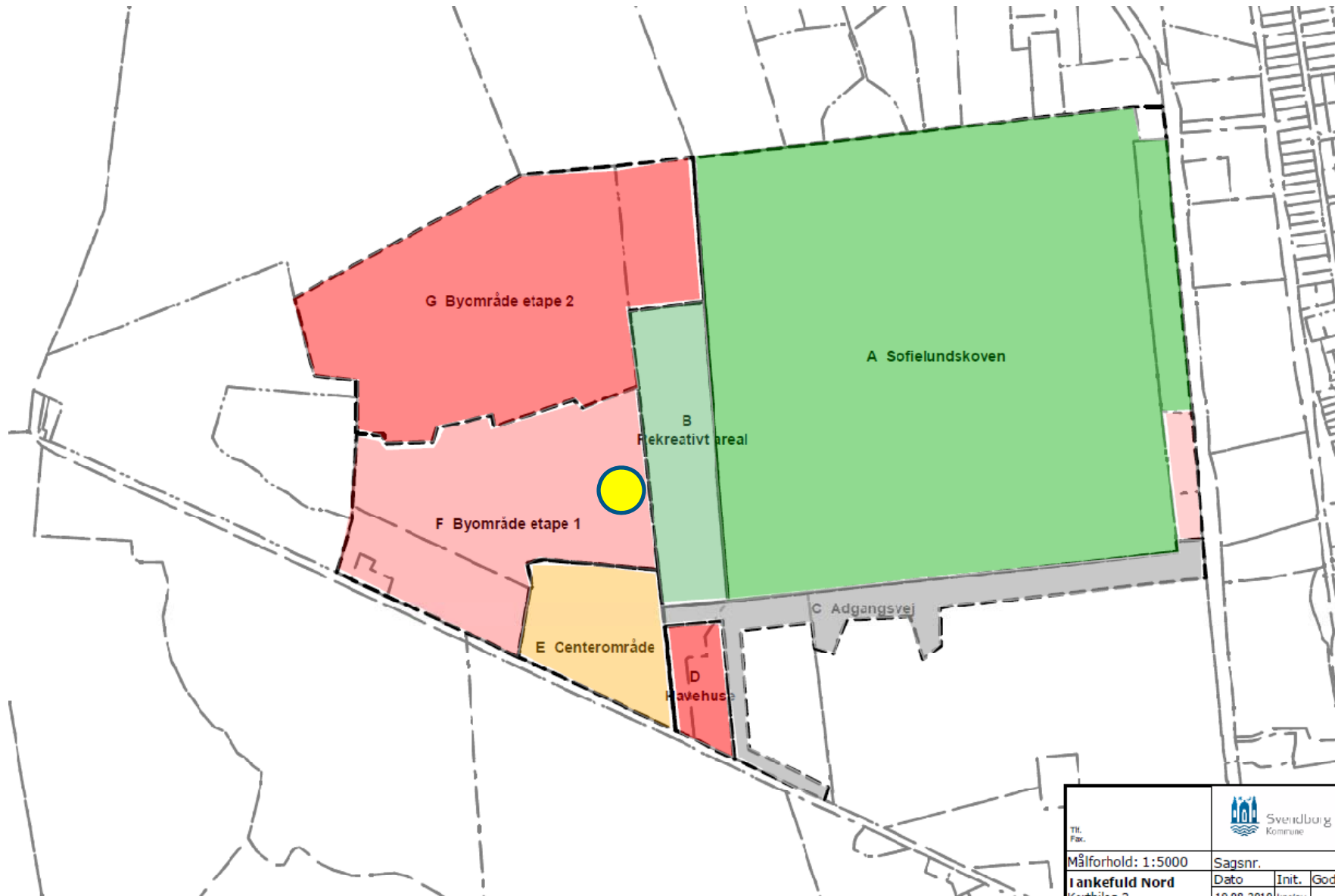
Landskaber



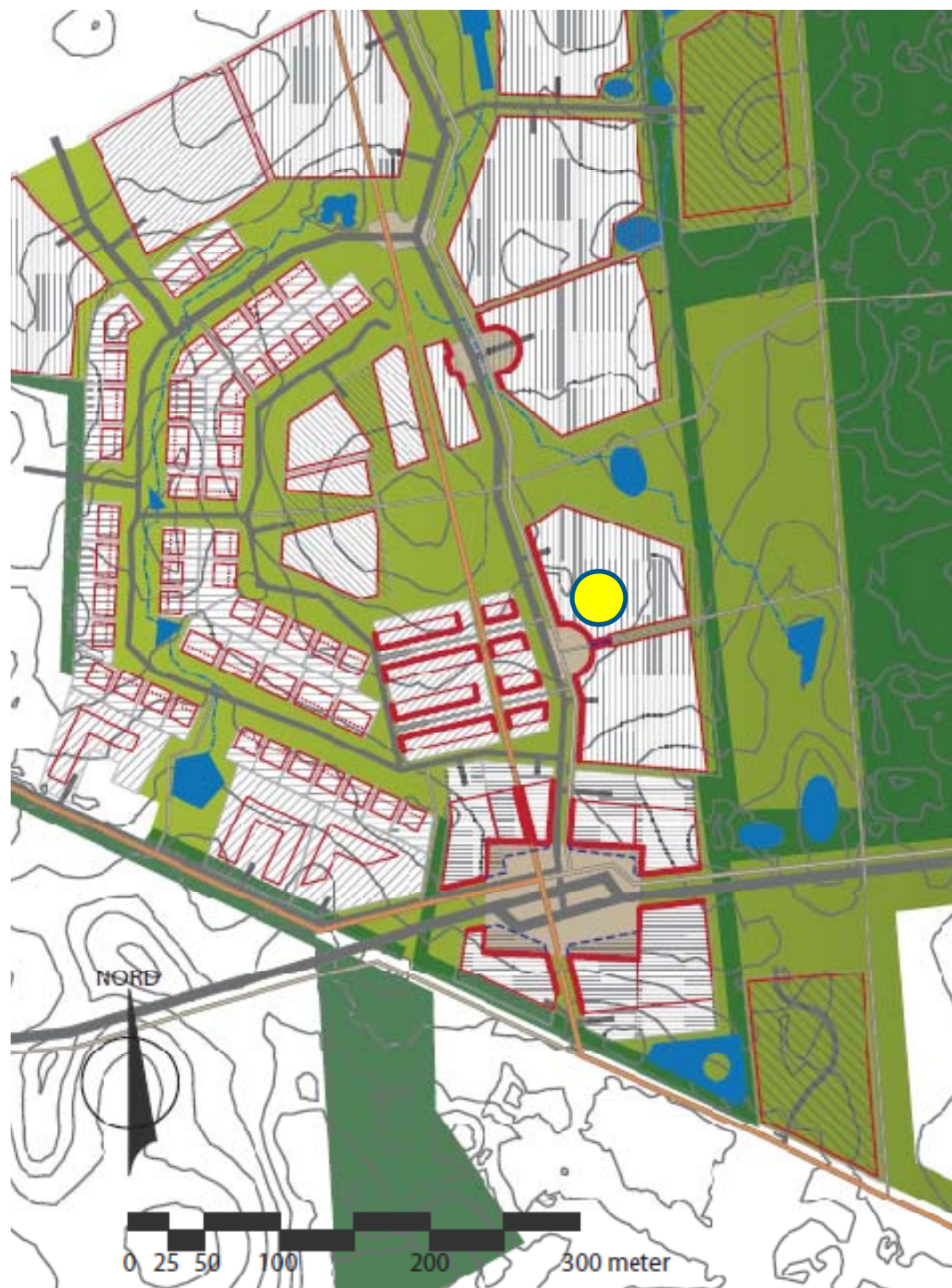
Veje og stier



Svendborg
Kommune



Tit. Fak.		 Svendborg Kommune	
Målforhold: 1:5000		Sagsnr.	
Tankefuld Nord Kortbilag 2		Dato	Init. Godk
		19.08.2010	[initials]



Storparceller med
byggeretter

Principiel
udstykningsplan

Fokus i lokalplanen



- **Tæt bydel med varierede boligtyper**

- stort underlag for lokal kultur og service
- mange boligtyper giver mange forskellige beboere

- **Lokale svar på klimaudfordringen**

- lavenergiboliger, Energiklasse 2015, varmforsyning med vedvarende energikilder
- bæredygtige transportformer (gang, cykel, bus og tog)
- lokal opsamling og anvendelse af regnvand
- bæredygtige byggematerialer og grønne, beplantede tage med energiproduktion

- **Sund levevis i bydelen**

- bydelen indrettes til gang og cykling, motion på stier og i naturen
- lokale fødevarer som nyttehaver, frugttræer/buske, frugt, vin og kød i dyrkningslaug
- Cittaslow som nabofællesskaber og nænsom naturhåndtering
- ro og uforstyrrethed i naturområder

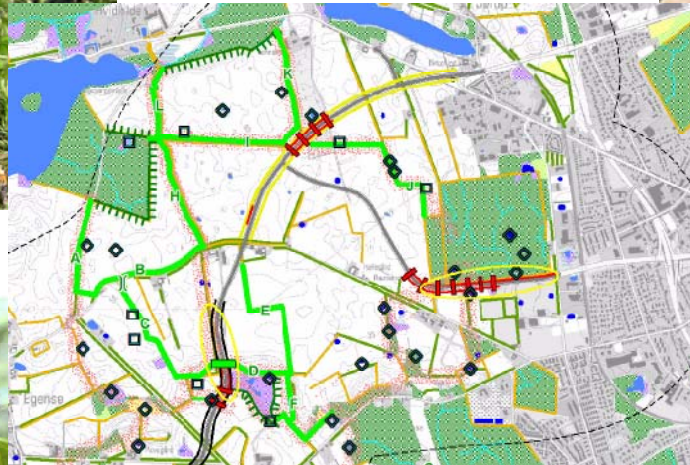
- **Øget biologisk mangfoldighed i bydelen**

- fra kornmark og produktionsskov til landskabsby
- passe på truede dyrearter
- grønne beplantede tage, blå/grønne kiler



Bilag 4-arterne

- Tankefulds første beboere



Figur 66. Hasselmus. Foto Boris Berglund.

Åbne render til regnvand og rekreativt regnvandsbassin

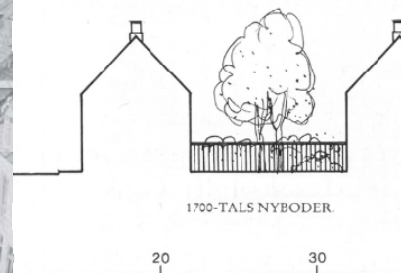
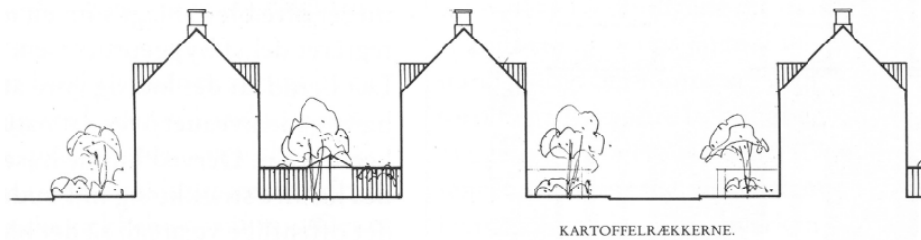
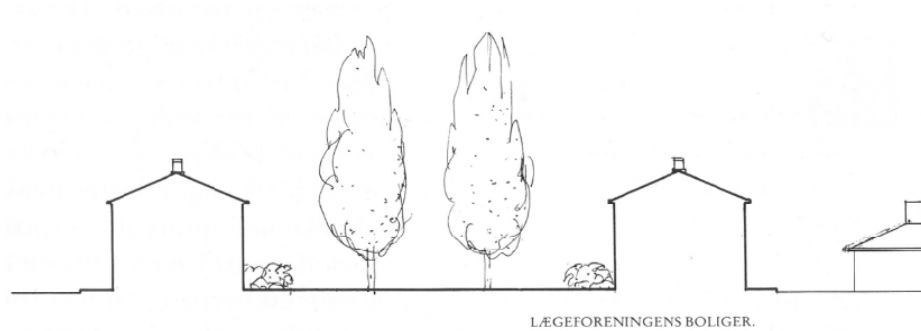




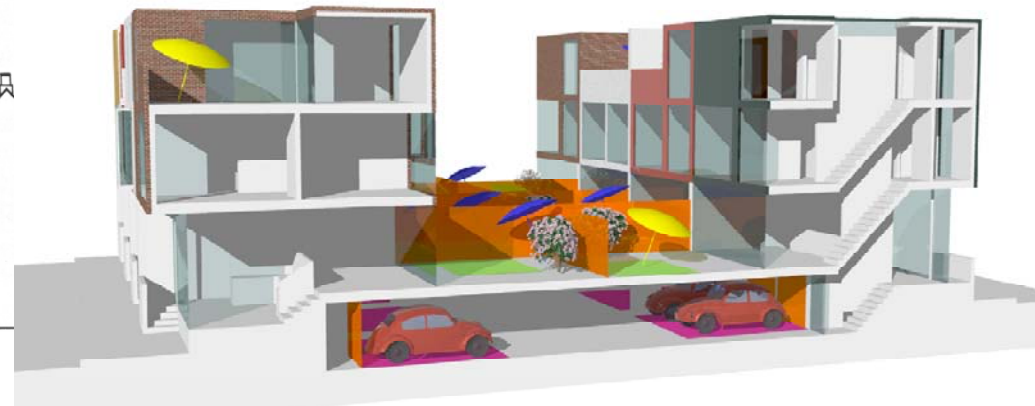
Svendborg
Kommune



Klassikere som inspiration



Nye moderne løsninger





Svendborg
Kommune



Perspektiv fra delområde G

Tæt/lav – klynge- og gårdhuse



Bebyggelse med fælleshave





Svendborg
Kommune

Vandkunstens 1-familiehus



Almennyttige boliger





Svendborg
Kommune

Cottaslow

Nye bebyggelsesformer



250 kvm grund (havelod)

60 kvm. helårsbolig

Ejerbolig 800.000 – 1.300.000 kr.

Enlig/skilt, studerende, bolig 2 (seniorer)

Cotta Slow







Den "aktive" 5. facade

- grønne beplantede tage
- energiproduktion
- ophold på terrasser





Svendborg
Kommune

Højklasset cykelsti 30 km/t

Fællesstier
(cykel og gang) 15 km/t

Gangstier
(med ridesti langs skoven) 5 km/t

Cykelsti

- daglig transport
- rekreativ oplevelse





Svendborg
Kommune



Contact: Sophia Warner, Head of Business Development
Email: sophia@shweeb.co.uk
Telephone: +44 (0) 20 7877 0049
Mobile: +44 (0) 7770 416812

Address: Shweeb UK Ltd, Tower 42, 25 Old Broad Street, London EC2N 1HN

Web: www.shweeb.co.uk

Muligheder i lokalplanen



Tæt bymæssig struktur

- små villagrunde (500-700 kvm.)
- "tvinge" til at bygge i 2 etager
- medfører indbliksgener
- op til 4 etager på storparceller
- ingen "passive" fællesarealer

Variation af bebyggelse

- 8 bebyggelsestyper (er der efterspørgsel?)
- undgå ensartethed, selv om det samme kan sælges (temaer på storparcellerne)
- bygge på privat jord (gårdhuse og bassin)

Bløde trafikanter prioriteres

- smallere kørebaner, lavere hastigheder, færre p-pladser (end gældende p-norm)
- dyre cykelstier og gangstier
- biler skal holde tilbage (hajtænder ved højklasset cykelsti)

Biologisk mangfoldighed øges

- det uforstyrrede landskab forsvinder
- fra kornmark til grønne kiler
- grøn bydel, grønne tage mv.
- beskyttelse af truede dyrearter indbygget

Bæredygtigt byggeri og infrastruktur

- lavenergibyggeri (+ 25% prisen, hele kommunen)
- primær varmforsyning (vedvarende energikilder) betyder at ejer/investor selv skal stå for anlæggene.
- begrænsning af belagte arealer og opsamling af overfladevand
- bæredygtige byggematerialer

Grønne, beplantede tage

- Taget med tegl eller betontagsten er umuligt
- Flade tage (med beplantning) og ophold og energiproduktion fremmes

Eksperimenter, læring og løbende udvikling

- der bliver begået fejl
- de nye løsninger vil/kan give lokal modstand
- usikkerhed med ligelig behandling (byggesager)



Landskabsbyen, når det hele er groet til