

# Skovbrynet

Spændende og moderne boliger - tæt på Odense centrum



## Fyns almennyttige Boligselskab

Fyns almennyttige Boligselskab har boliger på hele Fyn. Vi udlejer mere end 8.500 boliger, der huser ca. 20.000 lejere, i mere end 90 afdelinger.

[www.fabbo.dk](http://www.fabbo.dk)



### Fyns almennyttige Boligselskab

Vestre Stationsvej 5  
5000 Odense C

63125600  
[www.fabbo.dk](http://www.fabbo.dk)





# Kranvejen

På Kranvejen, som er en ny sidegade til Skibhusvej, ligger Fyns almennyttige Boligselskab's afdeling "Skovbrynet".

Afdelingen er beliggende i det attraktive Skibhuskvarter.

Med Skibhuskoven som nærmeste nabo er afdelingen smukt placeret tæt ved skov og alligevel på kanten af byen.

Med lavenergistatus og bæredygtig tilgang er der skabt forbilledlige huse på en ansvarlig måde, der er med til at vise vejen for energirigtigt og konkurrencedygtigt alment boligbyggeri i fremtiden.

Hvor det er praktisk muligt, er der arbejdet med miljørigtige materialer med fokus på livscyklus og lang levetid.

Ingen steder i bebyggelsen er der benyttet trykimprægneret træ og brugen af PVC holdige materialer er minimeret.

Målet med byggeriet i afdeling Skovbrynet er at kombinere fornuften med det smukke.

Projektet består af 56 boliger, fordelt på 4 boligtyper på 101-115 m<sup>2</sup> i 1-3 plan, samt et fælleshus på 145m<sup>2</sup>.

For at opnå et godt indeklima i boligerne, er det ikke tilladt at ryge, hverken i boligerne eller på resten af matriklen, ligesom der ikke må holdes hund eller kat i afdelingen.

Facader beklædt med mursten fra Petersen tegl. Murstenene brydes af forpatineret zinkbeklædning og termowood.

## Køkken

Kogesektion, emhætte, indbygningsovn, køle-/fryseskab samt opvaske-maskine.

## Baderum

Tørretumbler og vaskemaskine.

## Bedre indeklima!

Afdelingen er røgfri og husdyrhold er ikke tilladt.





## Faciliteter

På gulvene i opholdsrum og køkken er der lagt Junkers ask, trægulve.

Køkkenelementer leveret af HTH, hvid dekor med bøgekant. Alusokkel, spotbelysning under overskabene.

Kogesektion, indbygningsovn, emhætte, køle-/fryseskab samt opvaskemaskine.

Tørretumbler og vaskemaskine på badeværelse.

Vægge tapetseret med rutex i alle opholdsrum.

I baderum lægges sort-grå klinker på gulvet, og rummet opvarmes med gulvvarme. På væggene i baderum er der opsat klinker i vådområdet og filt i resten af rummet.

Skabe på badeværelse og værelser leveret af HTH, hvid dekor med bøgekant.

Røgalarm (230v+batteri).

3 nøgler til hver bolig, ens cylinder til bolig og postkasse.

Vinduer, energiklasse A, af mærket Rationel, træ/alu.

Indvendige døre: Hvide, med massiv inderkerne, som yder en støjdæmpende effekt.

Udbyder af TV-signal, kan der frit vælges mellem TDC eller Engeri Fyn.

### Rækkehusene

Til rækkehusene og stuelejlighederne hører en lille have, som bliver anlagt med græs og terrasser både foran og bagved huset.

Terrasser bliver anlagt med belægningssten.

Til rækkehusene hører der skur til opbevaring, samt overdækning til bil. Skurene prydes ligeledes af "grønne" tage.

### Lejlighederne

Lejlighederne har altaner, til begge sider.

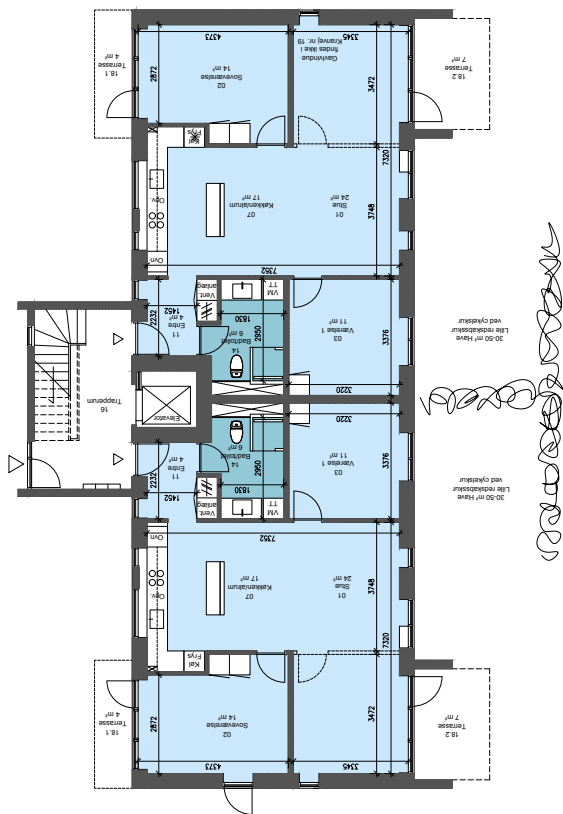
Altanerne er udført i galvaniseret stål med glasfyldning i hvidmateret glas.

Lejlighederne har depotrum i kælderen.

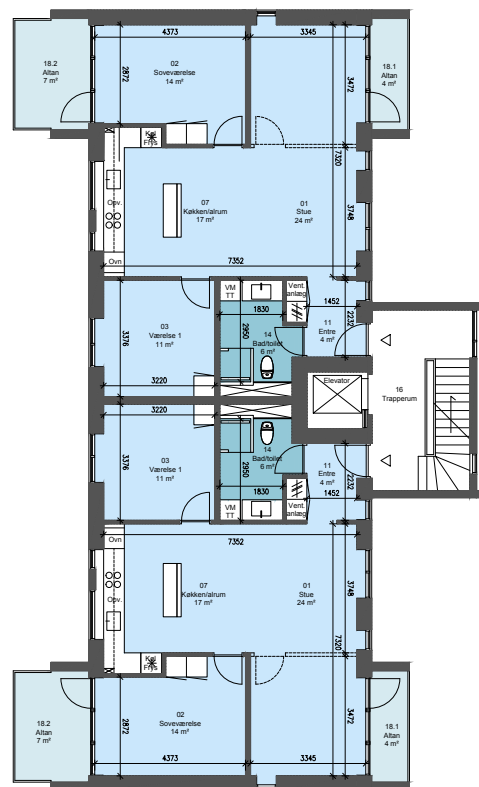
**Fælleshus på 145 m<sup>2</sup>** opført i genbrugssten, med "grønt" tag.

**Skure i terræn** med "grønne" tage.





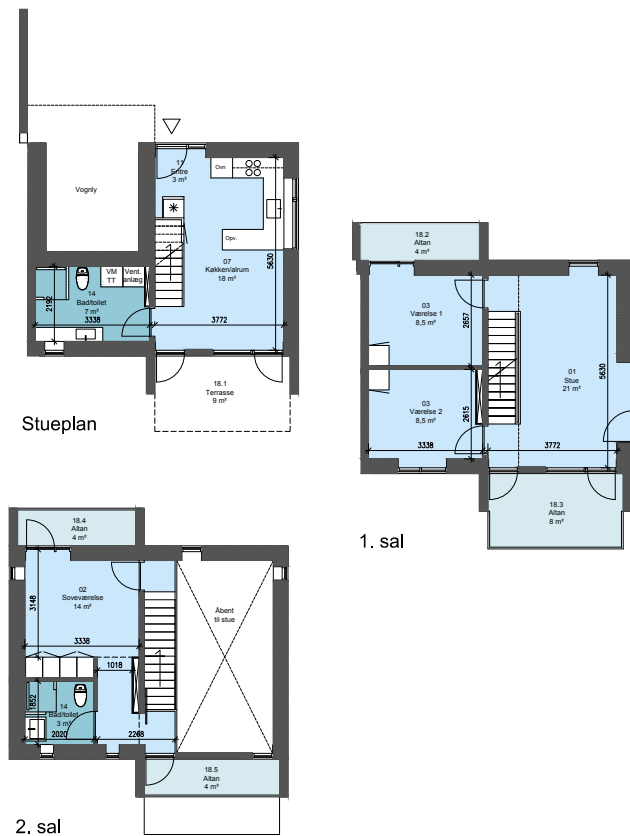
**Kranvej 1,9,19,21,23, 35**  
 Stueetage med terrasse  
 1. eller 2. sals lejlighed med altan  
 3 rums - 101,5 m<sup>2</sup>



**Kranvej 17**  
 Stueetage med terrasse  
 1. eller 2. sals lejlighed med altan  
 3 rums - 101,5 m<sup>2</sup>



**Kranvej 3,5,7,11,13,25,27,31,33,39,41**  
 Rækkehus i 2 plan  
 4 rums - 113 eller 114,2 m<sup>2</sup>



**Kranvej 15,29,43**  
 Rækkehus i 3 plan  
 4 rums - 115 m<sup>2</sup>