

Stjerneæblehaven

Spændende og moderne boliger i Pårup, Odense



Fyns almennyttige Boligselskab

Fyns almennyttige Boligselskab har boliger på hele Fyn. Vi udlejer mere end 8.500 boliger, der huser ca. 20.000 lejere, i mere end 90 afdelinger.

www.fabbo.dk



Fyns almennyttige Boligselskab

Vestre Stationsvej 5
5000 Odense C

63125600
www.fabbo.dk





Stjerneæblehaven

Ved Tyrstbjergvej i Pårup ligger en af Fyns almennyttige Boligselskab's nyeste afdelinger i Odense.

Afdelingen hedder Stjerneæblehaven. Den er beliggende på vejen Stjerneæble Have; en sidegade til Bækkelunds Have.

Bebyggelsen er en klyngebebyggelse bestående af 46 lejeboliger fordelt på 17 boligblokke og et fælleshus.

Afdelingen er beliggende ca. 6 km fra Odense Centrum.

Offentlig transport inden for 500 meter med forbindelse til Odense Banegård og Centrum

1200 meter til kommunal skole.

Med lavenergistatus og bæredygtig tilgang er der skabt for-

billedlige huse, som er med til at vise vejen for energirigtigt og konkurrencedygtigt alment boligbyggeri.

Husdyr er velkommen i afdelingen, der må holdes en hund eller en kat i hver bolig.

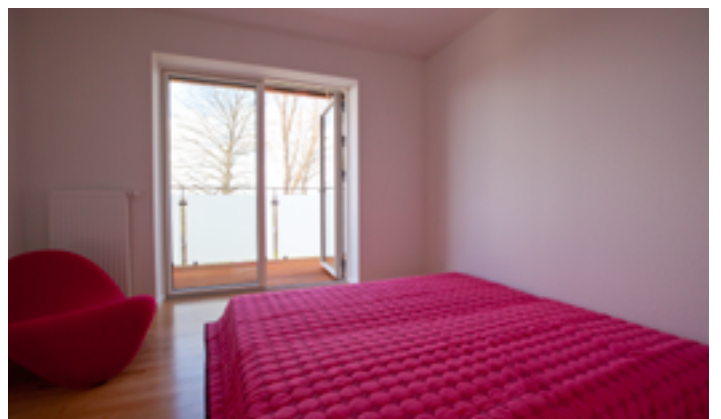
Facader beklædt med mursten fra Petersen Tegl.

Murstenene brydes, ved indhak for altaner, af termowood.

Alle inddækninger, sålbænke, tagrender og nedløbsrør i forpatineret zink.

Fælleshus på 137 m²

Skure i terræn på 5,5 m²
med græs på taget.





Faciliteter

På gulvene i opholdsrum og køkken er lagt trægulve i lakeret bøgekparket.

Køkkenelementer er leveret af Svane køkkener, hvid dekor med bøgekant.

Koksgrå laminat bordplade, sokkel i sølv.

Induktionskogeplade, indbygningsovn, emhætte, køle-/fryseskab samt opvaskemaskine.

Matteret glasplade bag kogepladen.

Tørretumbler og vaskemaskine på badeværelse.

Vægge tapetseret med rutex i alle opholdsrum.

I baderum er lagt beige klinker på gulvet, og rummet opvarmes med gulvvarme.

På væggene i baderum er opsat s klinker i vådområdet og glasvæv i resten af rummet.

Skabe på badeværelse og værelser leveret af Svane, hvid dekor med bøgekant.

Formstøbt hvid-mat marmor bordplade på badeværelse(r).

Røgalarm (230v + batteri)

3 nøgler til hver bolig, ens cylinderer til bolig og postkasse.

Vinduer, energiklasse A, træ/alu.

Indvendige døre, hvide, Sweedoor.

Stik til antenne og internet i alle opholdsrum.

De enkelte beboere vælger selv udbyder. Installation klar fra Yousee, TDC eller Energi Fyn.

Til stuelejlighederne hører en lille have, som er anlagt med græs og terrasser både foran og bagved huset.

Terrasser er anlagt med belægningssten.

Til hver bolig hører et skur på 5,5 m² - græs på taget.

Lejlighederne på 1. sal har altaner, til begge sider.

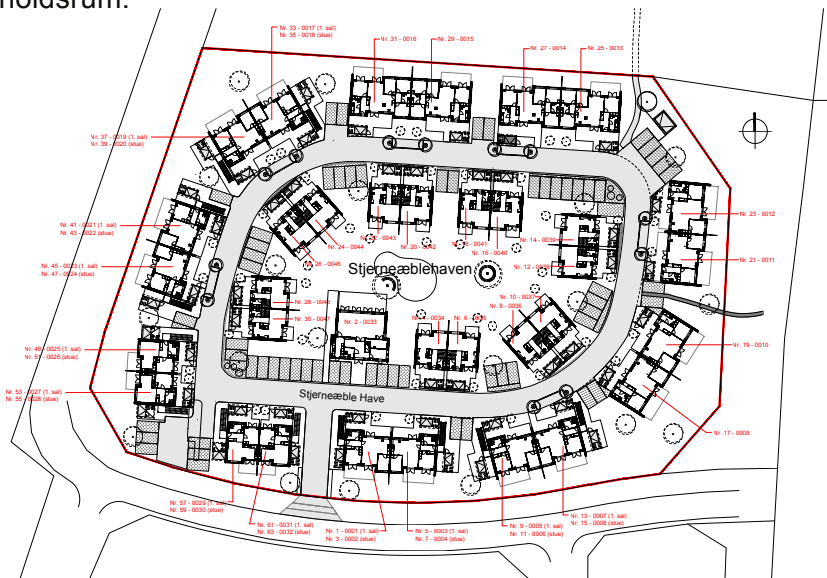
Altanerne er udført i galvaniseret stål med glasfyldning i materet glas.

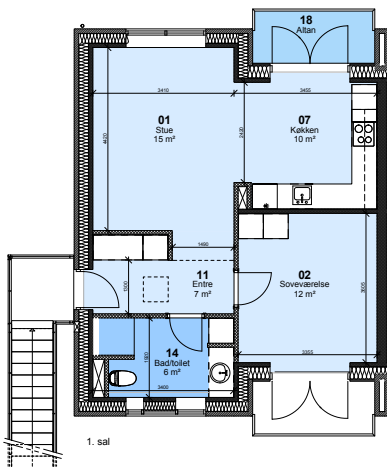
Køkken

Køkkenelementer og bordplader i højtrykslaminat, indbygningsovn, kogeplader med induktion og hvidevarer i høj kvalitet fra Electrolux og Voss.

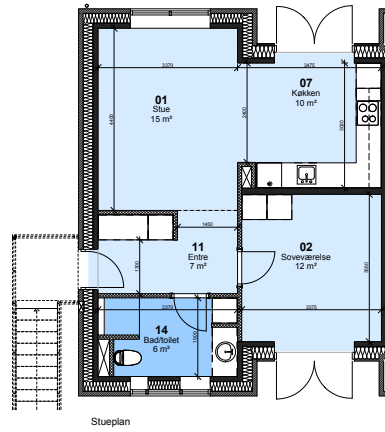
Baderum

Tørretumbler og vaskemaskine.

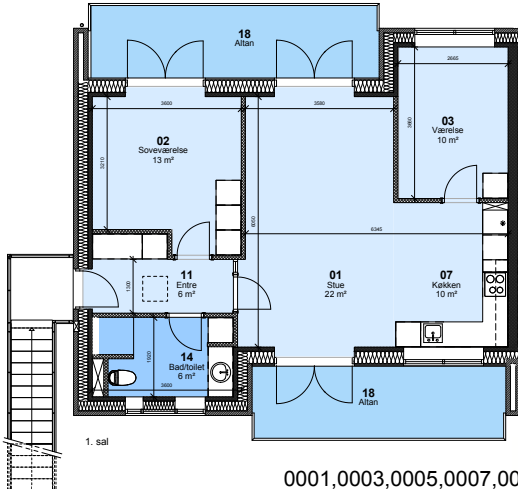




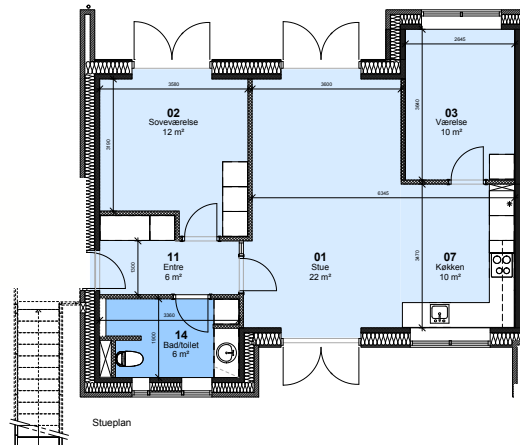
2 rum - 68,6 m²
53 & 61
49 & 57 spejlv
0025,0027,0029,0031



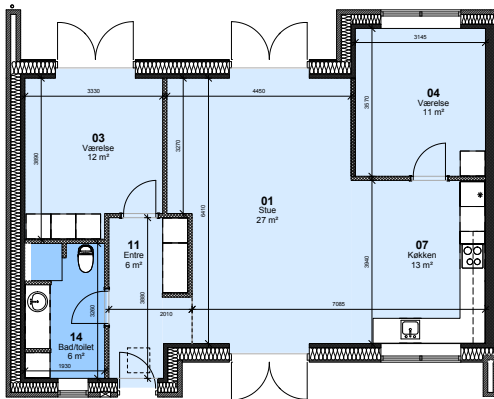
2 rum - 68,6 m²
55 & 63
51 & 59 spejlv
0026,0028,0030,0032



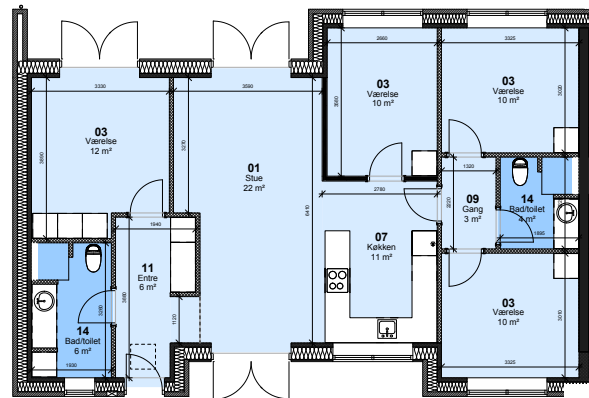
3 rum - 87,4 m²
5, 13, 37 & 45
1,9,33 & 41 spejlv
0001,0003,0005,0007,0017,0019,0021,0023



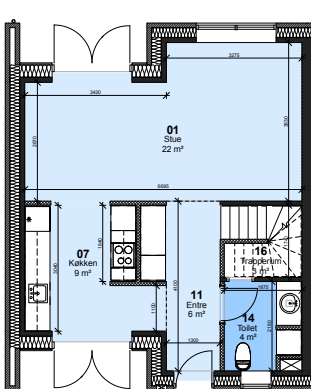
3 rum - 87,4 m²
7, 15, 39 & 47
3, 11, 35 & 43 spejlv
0002, 0004, 0006, 0008,0018,0020, 0022, 0024



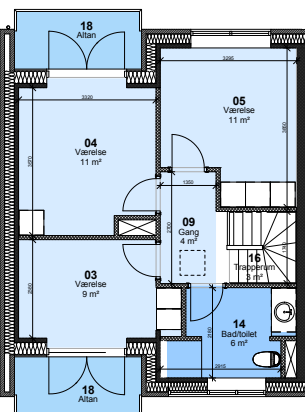
3 rum - 94,0 m²
19 & 23
17 & 21 spejlv
0009,0010,0011,0012



5 rum
115,0 m²
27 & 31
25 & 29 spejlv
0013, 0014, 0015, 0016



Stueplan



1. sal

4 rum - 115,0 m²
4, 8, 12, 16, 20, 24, & 28
6, 10, 14, 18, 22, 26 & 30 spejlv
0034, 0035, 0036, 0037, 0038, 0039, 0040
0041, 0042, 0043, 0044, 0045, 0046, 0047