

Tankefuld Svendborg

Fyns almennyttige Boligselskab

Fyns almennyttige Boligselskab har boliger på hele Fyn. Vi udlejer mere end 8.500 boliger, der huser ca. 20.000 lejere, i mere end 90 afdelinger.

www.fabbo.dk



Fyns almennyttige Boligselskab

Vestre Stationsvej 5
5000 Odense C

63125600
www.fabbo.dk





Tankefuld - Sofielund Skovvej

"Tankefuld" er et stort anlagt, visionært og super bæredygtigt boligområde i Svendborg.

Fyns almennyttige Boligselskab har opført 67 boliger i Tankefuld, fordelt på 4 forskellige boligtyper på 83 - 115 m² i både 1 og 2 plan, samt et fælleshus på 100 m².

Hvor det er praktisk muligt, har vi arbejdet med miljørigtige materialer med fokus på livscyklus og lang levetid.

Boligerne er placeret, så solens vandring udnyttes mest muligt og brug af passiv solvarme er optimal. På samtlige tagflader findes enten grønt tag, taghaver eller solceller.

Bebyggelsen opføres i lavenergi-klasse 2015, og består desuden af en lang række øvrige bæredygtige tiltag – bl.a. fokus på plantevækst, solenergi og regnvandsopsamling mm. mellem husene.

Med lavenergistatus og bæredygtig tilgang er der bygget forbillige huse, som er med til at vise vejen for energirigtigt og konkurrencedygtigt alment boligbyggeri i fremtiden.

Boligerne i Tankefuld opvarmes med 'luft til vand varmepumper', som er et godt og miljørigtigt alternativ til f.eks. oliefyr.

Princippet i varmepumperne kan sammenlignes med teknikken i et køleskab, hvor varmen i luften inde i køleskabet ledes ud på bagsiden.

I varmepumper til boliger trækkes den varme som findes i luften udenfor ind i systemet, som via en kompressor kan opvarme boligens radiatorer og varmtvandssystem. Selv ved forholdsvist lave temperaturer udendørs kan varmepumper producere varme til boligerne.

Området Tankefuld er beliggende ca. 3 km fra Svendborg Centrum.

Køkken

Induktionskogeplade, emhætte, indbygningsovn, køle-/ fryseskab samt opvaskemaskine.

Baderum/særskilt rum

Vaskemaskine
Tørretumbler

Fynske mursten

Facader er beklædt med mursten fra Strøjer Tegl.

Faciliteter

På gulvene i opholdsrum og køkken lægges trægulve i ask.

Køkkenelementer fra HTH i hvid højtryks-laminat med sortbejset egekant og alusokkel. Laminatbordplade med underlimet vask. Spotbelysning under overskabe-
ne.

På væggene i køkkenområdet opsættes glasfilt.

Induktionskogeplade, indbygningsovn, emhætte, køle-/fryseskab samt opvaskemaskine. - Hvidevarer fra Voss og Electrolux.

Skabe på badeværelse og værelser i hvid højstrykslaminat fra HTH med sortbejset egekant.

I baderum lægges grå klinker på gulvet.

På væggene i baderum opsættes hvide klinker i brusekabine og

glasfilt i resten af rummet. Vaskemaskine og tørretumbler fra Electrolux monteres på badeværelse eller i særskilt rum.

Vægge tapetseres med rutex i alle opholdsrum - modehvid.

Alle rum opvarmes af gulvarme.

Indvendige trapper i rækkehusene i hvidlakerede asketrin, gelænder i indspændt glas med aske håndliste.

Indvendige døre, hvide med massiv inderkerne, som yder en støjdæmpende effekt.

Stik til antenne og TV i alle opholdsrum.

De enkelte beboere vælger selv udbyder. Installation klar fra Yousee, TDC eller Sydfyns Intranet A/S.

Røgalarm (230v + batteri)

3 nøgler til hver bolig, ens cylinder til bolig og postkasse.

Vinduer, energiklasse A i træ/alu.

Til rækkehusene og stuelejlighederne hører en lille have, som er ligesom tagterrasser er anlagt med belægningssten.

Til rækkehusene hører der skur til opbevaring.

Til boligtype B er der overdækning til bil og egen tagterrasse.

Alle lejligheder (undtagen stuelejligheder) har altan(er), og får et depotrum (ca. 1,5m²) i kælderen samt adgang til fælles tagterrasse.

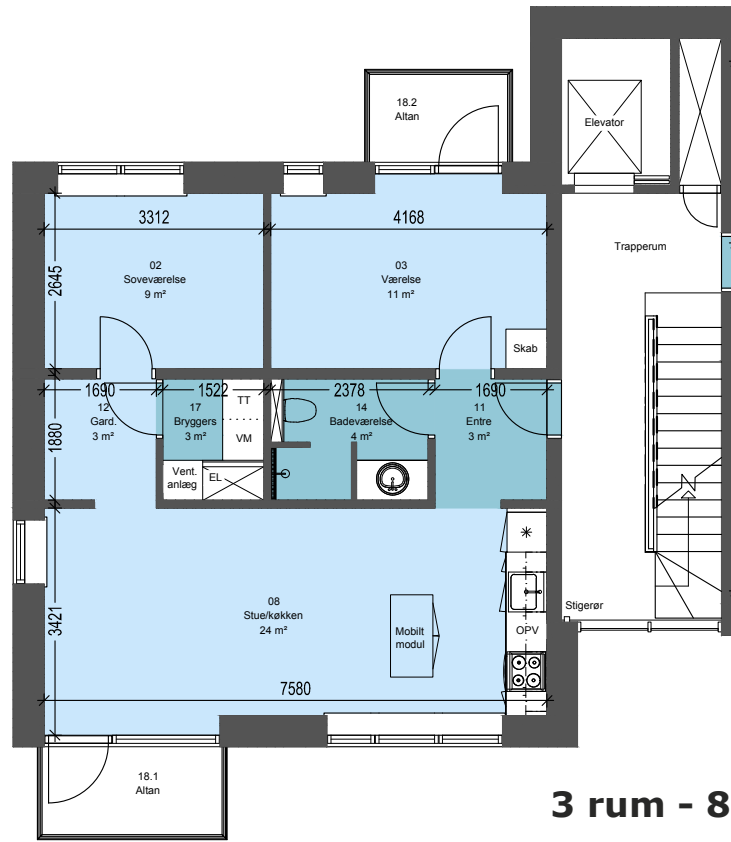


Tegningen er ikke målfast

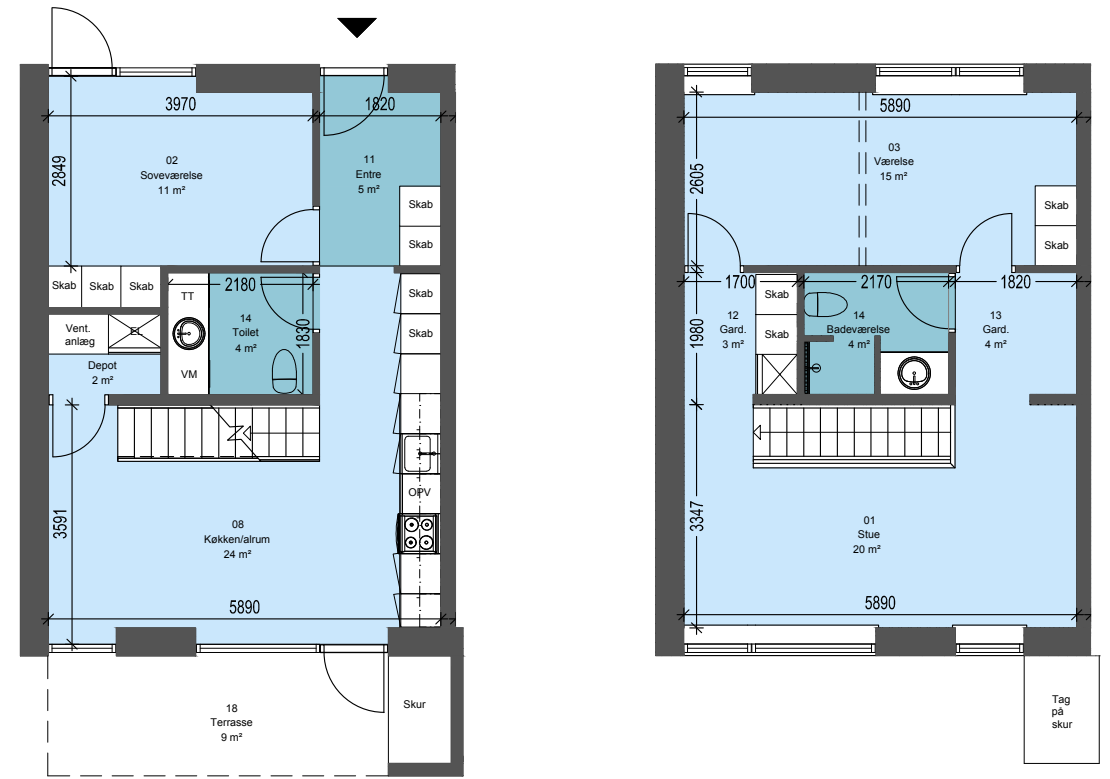
Med forbehold for ændringer og trykfejl.

Eksempler på de 4 lejligheds typer.

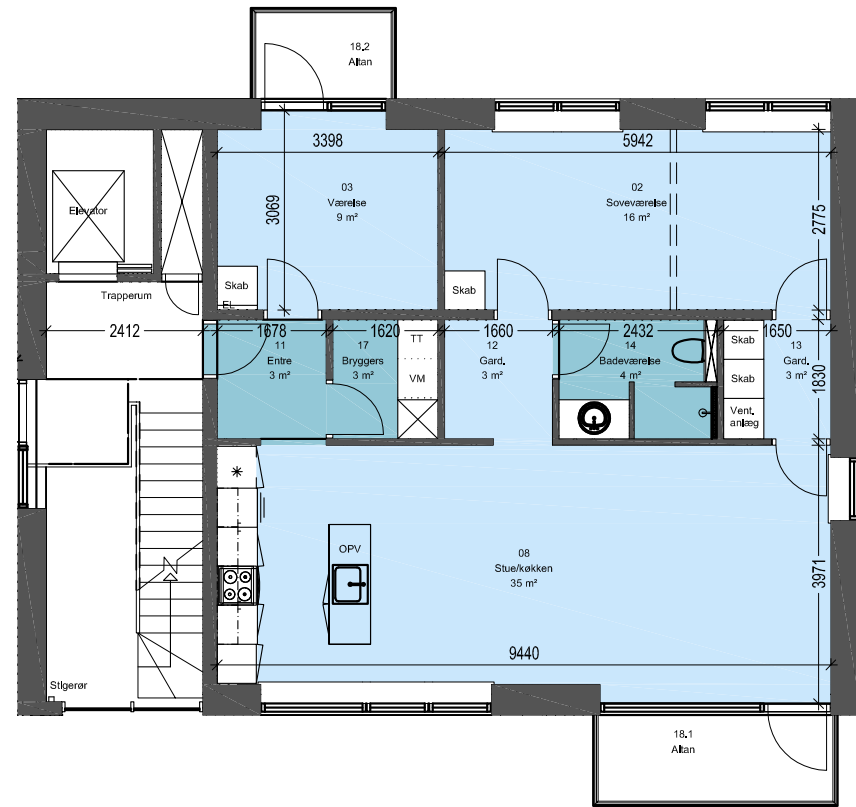
F



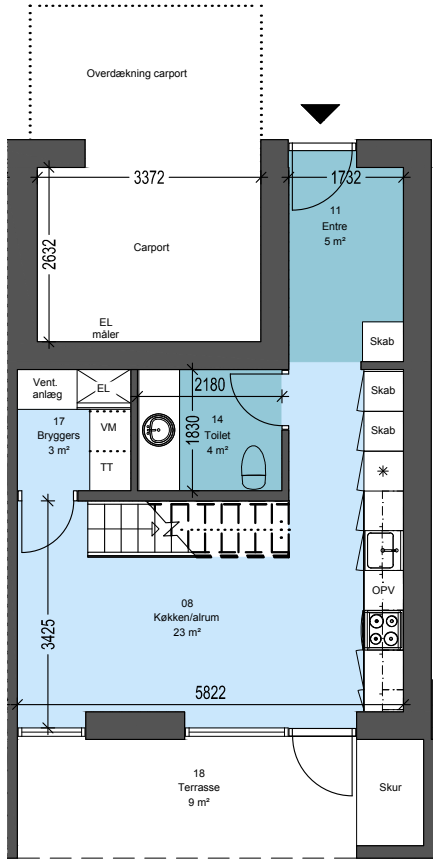
A



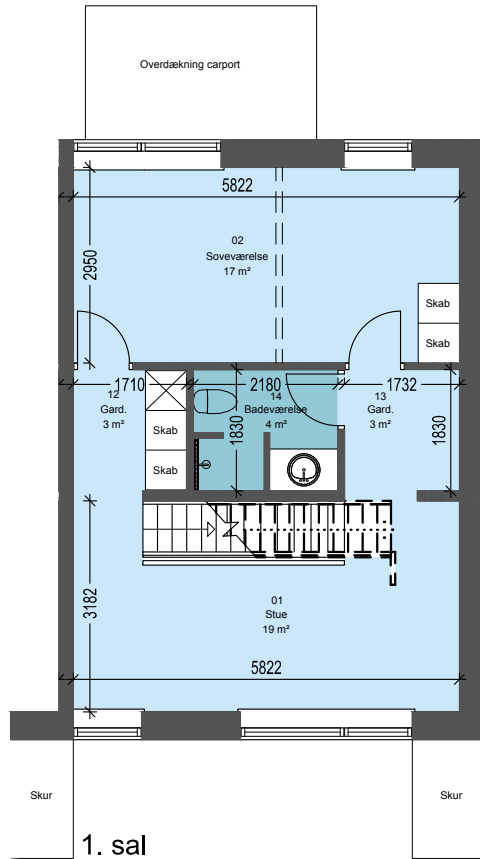
G



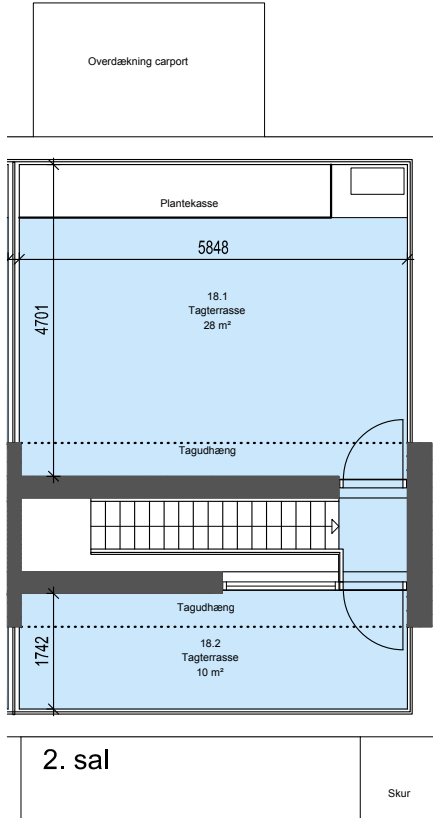
B



Stueetage



1. sal



2. sal

2 rum - 112,3-114,5