

Trinekær



Fyns almennyttige Boligselskab

Fyns almennyttige Boligselskab har boliger på hele Fyn. Vi udlejer mere end 8.500 boliger, der huser ca. 20.000 lejere, i mere end 90 afdelinger.

www.fabbo.dk



Fyns almennyttige Boligselskab

Vestre Stationsvej 5
5000 Odense C

63125600
www.fabbo.dk





Beliggenhed

Trinekær er beliggende i Skt. Klemens i det sydlige Odense, ca 8 km fra Odense centrum.

Bebyggelsen består af 65 boliger i en blanding af rækkehuse i 2 plan, samt etagerboliger i et plan.

Afdelingen ligger i et ny-udstykket område, tæt på Skt. Klemens skolen, hallen, dagligvarebutik og kollektiv trafik.

Boligerne er opført på begge sider af "grønningen", der samler området.

Boligerne er opført som lavenergi huse.

Til boligerne i stuen, hører der en lille have. Boliger på 1. sal har altan. Adgang til boligerne på 1. sal sker via udvendig ståltrappe.

Til hver bolig findes depotkur. Parkering sker på pladsen midt i bebyggelserne.

Husdyr er velkommen i afdelingen, der må holdes en hund eller en kat i hver bolig.

Inventar

På gulvene i opholdsrum og køkken lægges massive trægulve i askeparket, Junckers.

Køkkenelementer leveres af Tvis. Hvide låger med egekant. Grå laminatbordplade med stålkant og underlimet stålvaske. Skurelister og sokkel i alu-look. Greb i stål.

Induktionskogeplade, indbygningsovn, emhætte, køle-/fryseskab samt opvaskemaskine i høj kvalitet fra Electrolux og Voss.

Glasplade bag kogepladen.

Tørretumbler og vaskemaskine på badeværelse fra Electrolux.

Vægge tapetseret med rutex i alle opholdsrum.

I baderum lægges klinker på gulvet, og rummet opvarmes med gulvvarme.

På badeværelse(r) og på vægge over bordplade i køkken sættes glasfilt. I bruseniche opsættes fliser fra gulv til loft.

Skabe på badeværelse og værelser leveres af Tvis. Hvide låger med egekant.

Indvendige døre i hvid. Røgalarm (230v + batteri).

Induktionskogeplade, indbygningsovn, emhætte, køle-/fryseskab samt opvaskemaskine. Tørretumbler og vaskemaskine. Alle hvidevarer i høj kvalitet fra Electrolux og Voss.

3 nøgler til hver bolig, ens cylinder til entredør, postkasse og depot/skur.

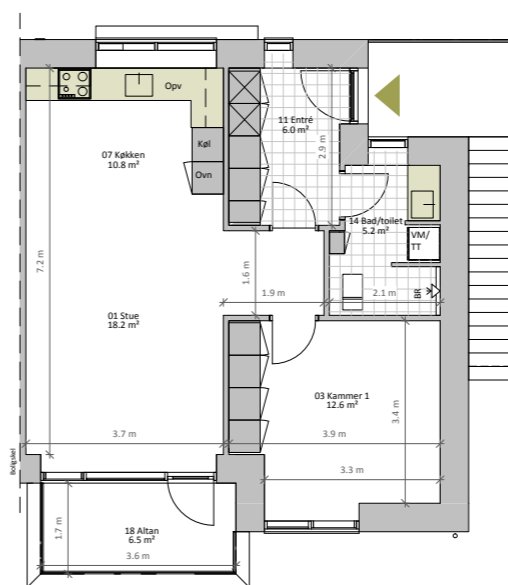
Vinduer, energiklasse A, træ/alu.

Stik til antenne og internet i alle opholdsrum. De enkelte beboere vælger selv udbyder. Installation klar fra Yousee, TDC eller Energi Fyn.

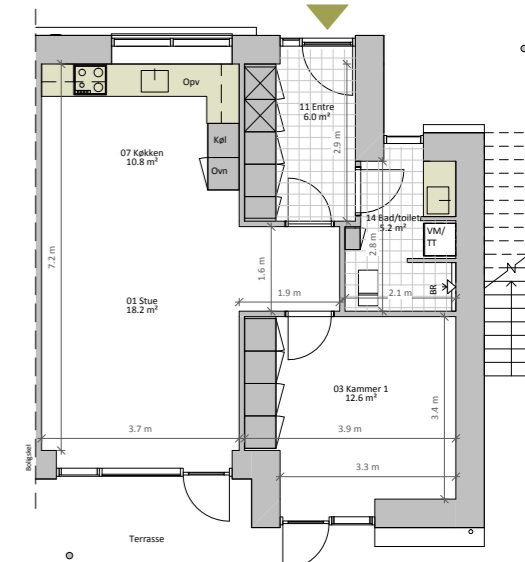
Terrasser bliver anlagt med belægningssten.

Altanerne bliver udført i galvaniseret stål med glasfyldning med materet folie.

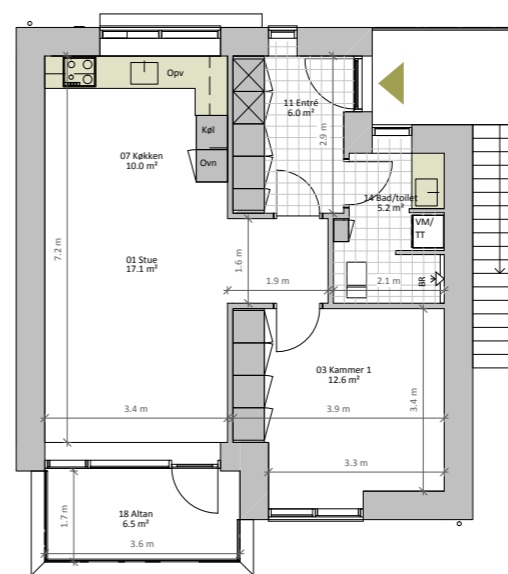
Arkitektonisk er der valgt at arbejde med formmæssige "byelementer", som karnapper, gesimser, vandrette bånd og en markant sokkel.



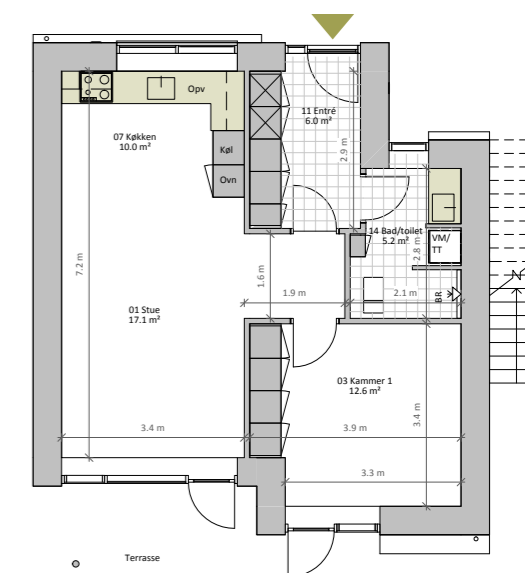
Gyldenhusvej - Afdeling 0192
Type E - 1.sal (Findes i spejlvendt udgave)
Lejemålsnummer : 31,35,48
2 rum - 74 m² (Brutto)



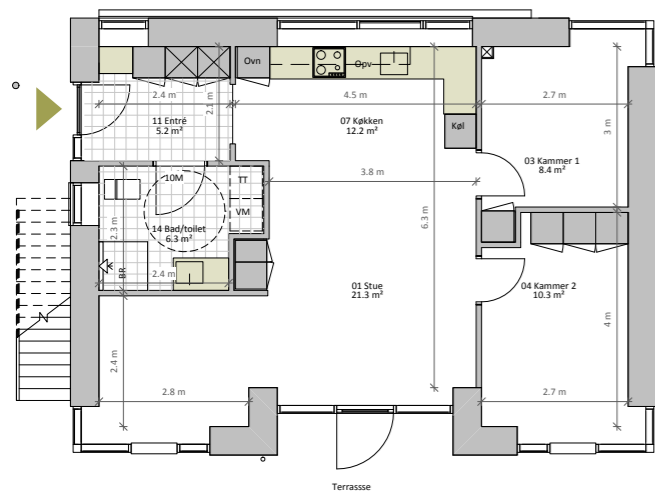
Gyldenhusvej - Afdeling 0192
Type E - Stueplan (Findes i spejlvendt udgave)
Lejemålsnummer : 32,36,49
2 rum - 74 m² (Brutto)



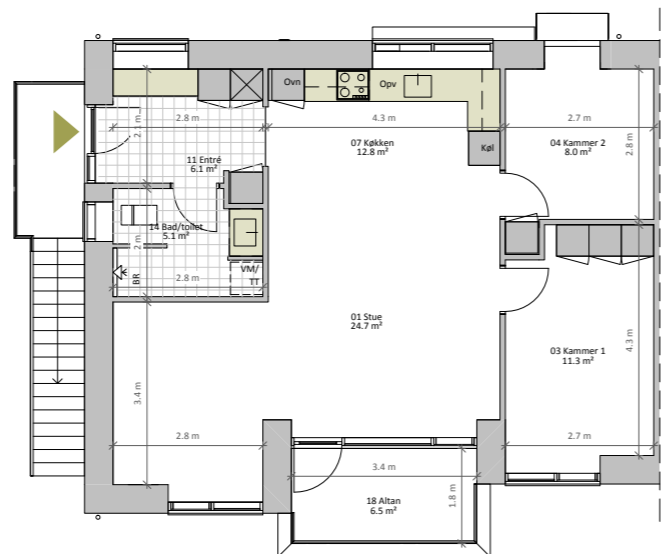
Gyldenhusvej - Afdeling 0192
Type E - 1.sal
Lejemålsnummer : 50
2 rum - 75 m² (Brutto)



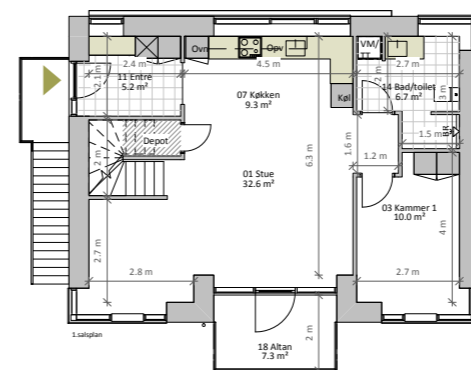
Gyldenhusvej - Afdeling 0192
Type E - Stueplan
Lejemålsnummer : 51
2 rum - 75 m² (Brutto)



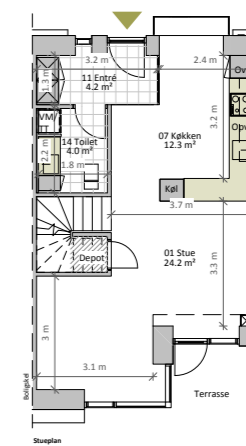
Gyldenhusvej - Afdeling 0192
Type C (Findes i spejlvendt udgave)
Lejemålsnummer : 1,28,30,65
3 rum - 89 m² (Brutto)



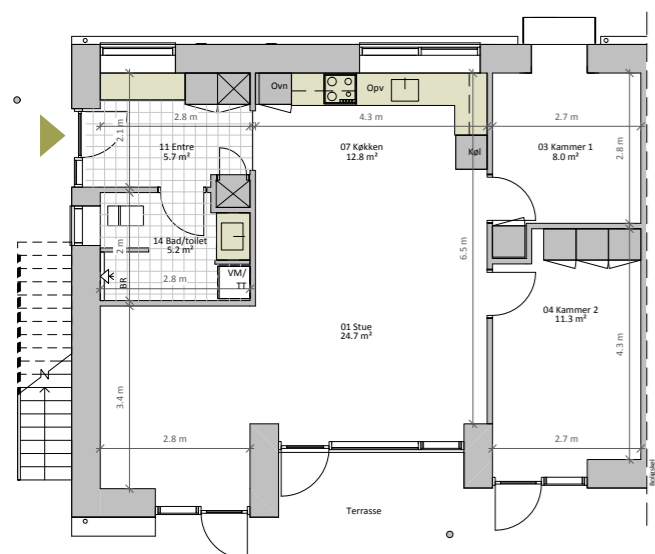
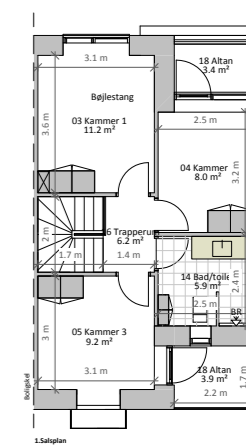
Gyldenhusvej - Afdeling 0192
Type F - 1.sal (Findes i spejlvendt udgave)
Lejemålsnummer :
6,8,10,15,33,37,39,41,43,45
3 rum - 92 m² (Brutto)



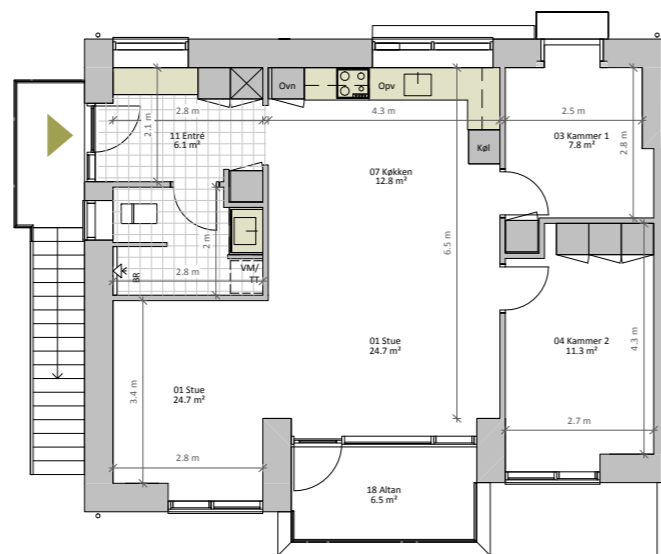
Gyldenhusvej - Afdeling 0192
Type D (Findes i spejlvendt udgave)
Lejemålsnummer : 2,27,29,64
3 rum - 115 m² (Brutto)



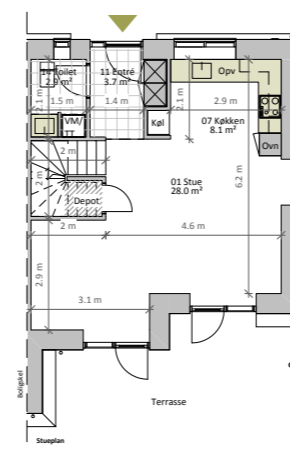
Gyldenhusvej - Afdeling 0192
Type A (Findes i spejlvendt udgave)
Lejemålsnummer :
5,14,18,21,22,25,53,54,57,58,61,62
4 rum - 109 m² (Brutto)



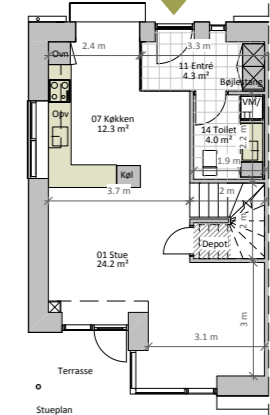
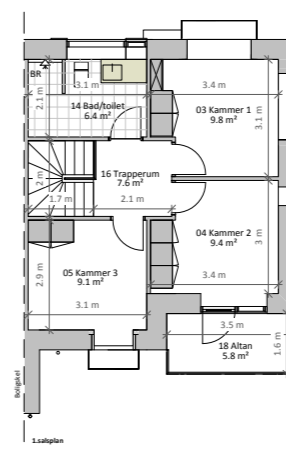
Gyldenhusvej - Afdeling 0192
Type F - Stueplan (Findes i spejlvendt udgave)
Lejemålsnummer :
4,7,9,11,13,16,34,38,40,42,44,46
3 rum - 92 m² (Brutto)



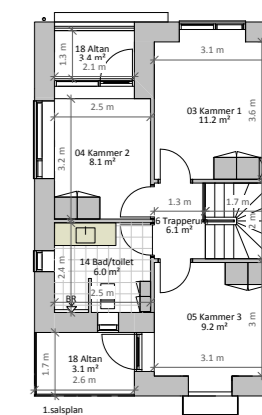
Gyldenhusvej - Afdeling 0192
Type F - 1.sal
Lejemålsnummer :
3,12
3 rum - 92 m²



Gyldenhusvej - Afdeling 0192
Type B (Findes i spejlvendt udgave)
Lejemålsnummer : 17,26,52,63
4 rum - 114 m² (Brutto)



Gyldenhusvej - Afdeling 0192
Type A - Gavli (Findes i spejlvendt udgave)
Lejemålsnummer :
19,20,23,24,47,55,56,59,60
4 rum - 115 m² (Brutto)



Med forbehold for ændringer og trykfejl.

Med forbehold for ændringer og trykfejl.



Fyns almennyttige Boligselskab

