

# VEJEN TIL ELBILER I JERES BOLIGAFDELING

*Sæt strøm til processen - og bliv klar til elbiler i jeres boligafdeling hos FAB.*

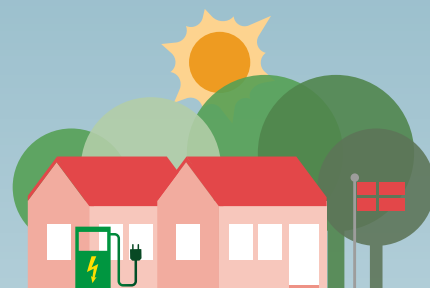
*I takt med det stigende salg af elbiler i Danmark, opstår der også et behov for ladepladser.*

*Her finder du de nødvendige trin, som boligafdelinger i et samarbejde med FAB's administration skal igennem, så der kan udarbejdes et beslutningsgrundlag for etablering af ladepladser i jeres boligafdeling.*



## 1 AFDÆK JERES BEHOV

Før I sammen med boligorganisationen/administrationen træffer beslutning om etablering af ladepladser, foretages en undersøgelse af hvor stort jeres behov er (bl.a. via survey/spørgeskemaundersøgelse).

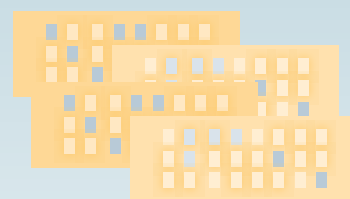


## 2 KEND JERES FAKTISKE FORHOLD

Boligorganisationen/administrationen igangsætter en forundersøgelse, som har til hensigt at afklare hvilke arbejder, der er nødvendige for at få ladestander i jeres afdeling.

## 3 AFKLAR, OM I SKAL HAVE FÆLLES ELLER PERSONLIGE LADEPLADSER

Kun i de afdelinger, hvor beboerne har egen parkeringsplads, anbefales personlige ladepladser.



## 5 VÆLG PLACERING TIL LADESTANDERE

Når der skal vælges placering, bør det sikres, at så mange som muligt har let adgang til ladepladserne, og at der ikke er for langt til nærmeste strømforsyning. Egnede forslag til placeringer vil fremgå af forundersøgelsen.

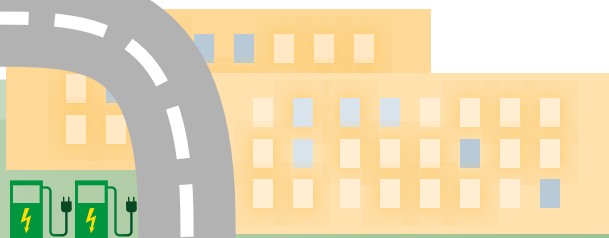
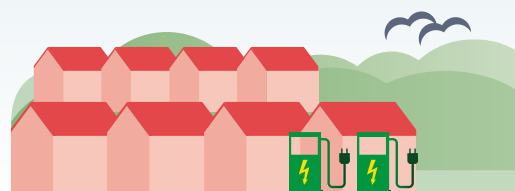
Boligorganisationen/administrationen hjælper med at udpege hvor strømmen skal trækkes fra. Dette vil også fremgå af forundersøgelsen. Ladestikkene bør placeres mellem to parkeringspladser, så to biler kan forsynes ad gangen.

Det er forskelligt, om det er en fordel at placere ladestanderne spredt eller centralt.



## 4 BESLUT, OM I SKAL HAVE LADESTANDERE ELLER LADEBOKS

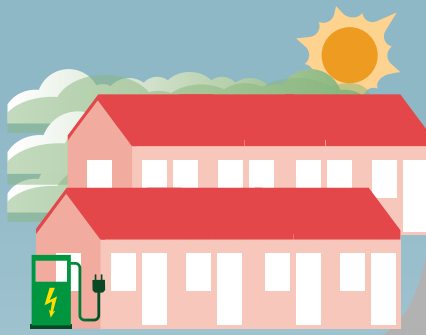
En ladeplads kan enten være en ladestander i terræn, eller en ladeboks på en væg. Hvad der er det rigtige for jer, vil blive undersøgt sammen med boligorganisationen/administrationen.



## 6 TÆNK FLERE PLADSER IND FRA START

Da antallet af elbiler på vejene kun er stigende, bør I fra start tænke etablering af flere ladepladser ind. I kan fx fra start forberede kabelføring til eventuelt kommende pladser.

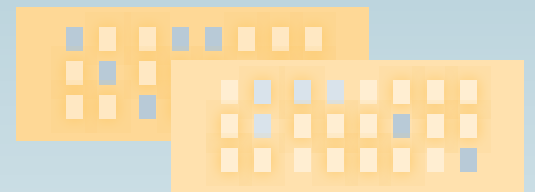
Ved renovering af eksisterende – og anlæg af nye – parkeringspladser skal I jf. ladestanderbekendtgørelsen også forberede til etablering af ladestandere.



## 7 OVERVEJ HVORDAN LADEPLADSERNE MÅ ANVENDES

Hvis parkeringspladsen er offentligt tilgængelig, kan alle benytte ladepladsen.

Hvis I vil undgå, at elbiler optager fælles ladepladser efter fuld opladning, kan der fx skiltes med tre-fire timers parkering i dagtimerne med fast tilladelse til beboerne.

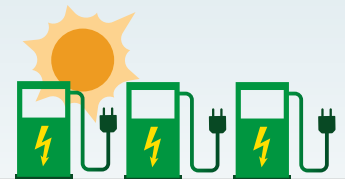


## 8 FINANSIERING OG ETABLERING

I samarbejde med boligorganisationen/administrationen tilvejebringes et beslutningsgrundlag, som indeholder økonomi, tidsperspektiv og opsummerer alle relevante oplysninger i forbindelse med etablering af ladestandere.

Boligorganisationen/administrationen kan også hjælpe med at undersøge, om der er aktuelle tilskudspuljer.

*Anbefaling:* Ejerskabet til elinstallationer, trækrør og kabelføringer til ladestandere kan med fordel ligge hos afdelingen, så I opnår størst mulig fleksibilitet.



### Fakta om elbiler

# 300 km

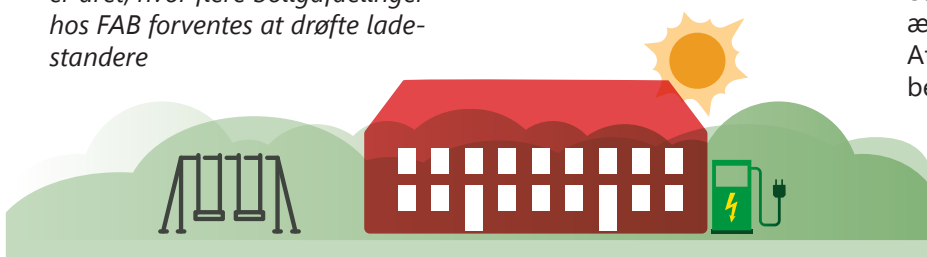
kan de fleste nye elbiler køre på en opladning

# 24,2%

af alle nyregistrerede biler og varevogne i Danmark (december 2021) var elektriske

# 2022

er året, hvor flere boligafdelinger hos FAB forventes at drøfte ladestandere



## 9 HUSK, AT BEBOERNE SKAL GODKENDE PROJEKTET

Det er afdelingsmødet, som skal vedtage etablering af ladepladser og behandle eventuelle ændringer i ordensreglementet mv. Afstemningen vil ske på baggrund af det samlede beslutningsgrundlag.