

Drift- og vedligeholdelsesmanual for:
Kongens Karre



Tillykke med dit nye Badeværelse..!

Bad Element ApS er din præfabrikerede badekabine leverandør med mere end 30 års erfaring.

Vi råder over produktionssteder i Polen, hvor badekabiner af høj kvalitet bliver produceret – med kvalitetskontrol fra Danmark. Badekabinerne lever op til de danske og europæiske standarder og normer.

Din faste kontakt og service foregår naturligvis fra Danmark, hvor du vil få den nødvendige tekniske vejledning.

Vi ligger vægt på høj håndværksmæssig kvalitet udført i gode materialer og konstruktioner med lang levetid.

Måtte du have spørgsmål der ikke er besvaret i denne manual, er du altid velkommen til at kontakte os.

God fornøjelse...

Kent Tversted Boholdt
Projektkoordinator

Bad Element ApS

Levysgade 14, stuen

DK-8700 Horsens

T. +45 7626 9600

F. +45 7626 1207

info@badelement.dk

www.badelement.dk

Denne manual indeholder:

1. Badekabine tegninger

- type 01-00
- type 02-00
- type 03-00
- type 04-00

2. Badekabine specifikationer

3. Bygningsdelskort

Specifikation:

Specifikation: Type 01-00 + varianter

Overflader

Gulvliser

Fa. Marazzi Essay 296 x 595 x 10mm farve White MOYU.

Fuge, fa. PCI, farve sølvgrå nr. 16.

Sokkelflise: Skåret gulvflise.

Vægfliser

Fa. Marazzi Essay 296 x 595 x 10 mm farve White MOYU.

Fuge, fa. PCI, farve sølvgrå nr. 16.

Fliseliste, fa. Salag, plast, farve hvid.

Malede vægge

Øvrige vægge beklædt med filt og malet hvid med forhøjet glans.

Malet loft

Loft udføres i letbeton og færdigmales hvid med forhøjet glans.

Gulvafløb

Alm. Gulvafløb

Gulvafløb, fa. Jafo, type 86, ø50 mm vandret udløb, gulvrist 200 x 200 mm, vvs nr. 153480.050.

WC

Hængekloset med høj cisterne

Væghængt toilet, fa. Gustavsberg, type 7G06 Saval, hvid, vvs nr. 613089.100.

Toiletsæde, fa. Gustavsberg, type Saval hvid med soft close, vvs nr. 614687700.

Cisterne fa. F. Grohe, type GD2, 3/6 liter skyl. Indbygningscisterne med tilslutningsstykke for pex rør. Grohe nr. 38989 000.

Betjeningsplade, fa. F. Grohe type Skate Cosmopolitan, 2-skyls, krom, Grohe nr. 38732 000.

Håndvaskarrangement

Specifikation:

Håndvask med bordplade og underskab

Møbelpakke, Alterna Lita, inkl. vask og underskab, hvid, vvs nr. 771104145

Pungvandlås, krom, 1 1/4" x 32 mm, vvs nr. 750001.010.

Afgangsrør, Krom 32 mm - 300 mm, vvs nr. 750115.010.

Roset, konisk, høj, krom, 32 mm, vvs nr. 750335.010.

Arcofix stopventil, 1/2" x 10 mm m/omløber, lang model, forkromet, vvs nr. 744388.126.

Altech haneforlænger 20 mm x 1/2", rå messing, vvs nr. 743171.320.

Blandingsbatteri til håndvask

Blandingsbatteri til håndvask, fa. F. Grohe type Eurosmart, etgrebsbatteri m. løft op, Grohe nr. 33265002.

Bruseplads

Brusebatteri med brusesæt

Blandingsbatteri til brus, fa. Grohe type Grotherm Nordic, Grohe nr. 34587000.

Brusesæt, fa. F. Grohe type New Tempesta 100, længde 600 mm, Relexaflex bruserslange 1750 mm Grohe nr. 27598001.

Forskruing Excentrisk 85 mm. 3/4" - 1/2", m. afspærring, m. roset 70 mm, vvs nr. 728618.994.

Udstyr

Løst udstyr

Spejl. 600 x 1000mm oplimet

Gardinstang, fa. Lissau type A30, loftmonteret, hvid. Monteres lige.

Toiletpapirholder, rustfri poleret.

Ekstra toiletpapirholder rustfri poleret.

Håndklædekrog, rustfri poleret, Rondo 16 m. plade. 4 stk.

Dørstop m. hvid gummi, slebet rustfri stål, 90 mm.

Varmeinstallation

Termostatregulering i skakt

Specifikation:

Gulvvarme: Vandbaseret, 15 mm Pex rør, varenr. 08 7215 100.

Regulering af gulvvarme med rumtermostatstyring, termomotorventil og returventil fra Neotherm, fremløbsledning afsluttes med 1,5 meter overlængde i skakt, pex rør er uisolaret. Returledning tilsluttes med 3/4" gevind direkte på returventil. Termomotor forindstilles på 4, ønskes anden indstilling skal denne udføres af vvs-entreprenør på byggeplads.

Vandinstallation

Installation med fordeler rør

Vandinstallation: Pex rør-i-rør system udført i 16 x 2,2, 25/20 mm hhv. hvid/blå og hvid/rød, fa. Uponor type 1083672/1083673.

Pex koblingsdåser i plast, fa. Uponor type Smart Aqua Plus, PPSU 16 RP 1/2".

Fordelerrør i plast, fa. Uponor type Aqua Plus Q&E vvs. 87606104, med Uponor Aqua Plus adapter PPM 3/4" tilslutning vvs. 87607756. Pexrør isoleres frem til fordelerrør. Fordelerrør er isolerede med Uponor Aqua Plus kappe vvsnr. 046269310. VVS installatør tilslutter badekabinen på Adapter PMM 3/4". Der må ikke fastholdes på fordelerskappe ved tilslutning

Isolering af vandledning: Koldt vand, fa. Eurobatex Halogenfri, 13 mm/28 mm.

Isolering af vandledning: Varmt vand, fa. Eurobatex Halogenfri, 19 mm/28 mm.

Ventilation

Central udsugning med ventil

Udsugningsventil, fa. Trox, inkl. ramme, LVS/Ø100.

Lyddæmper, fa. Lindab, type LRCB.

El

El materiel færdigmontage

Rumafbryder: Indvendig ved dør, fa. LK Fuga.

Eltilslutning for lys via 5m kabeloprul 3x1,5mm² ført til skakt.

Rumafbryder fa. LK type Fuga, 1 modul, hvid, nr. 542D6001. 1 stk.

Stikkontakt fa. LK type Fuga, 1 modul 2-pol med jord, hvid, nr. 501D6011. Ved vask. 1 stk.

Ramme fa. LK type Fuga Soft, 1 modul, hvid, nr. 560D6010. 2 stk.

Monteringsramme, fa. LK type Fuga, 1 modul, nr. 560D0010. 2 stk.

Specifikation:

Belysning

Indbygningsspot, gu10 downlight, V1214B-WH, kipbar, hvid. Inkl. dæmpbar LED pære, fa. Osram, 5,5W GU 10, parathom par 16, 36 gr. 4 stk

Udvendige vægge

Synlige udvendige vægge er filtset fra fabrik.

Isolering under badekabine

Isolering under badekabine: 35 mm polythanisolering, lambda 22, ca. 150 mm massiv randzone under vægge.

Specifikation:

Specifikation: Type 02 + varianter

Overflader

Gulvliser

Fa. Marazzi Essay 296 x 595 x 10mm farve White MOYU.

Fuge, fa. PCI, farve sølvgrå nr. 16.

Sokkelflise: Skåret gulvflise.

Vægfliser

Fa. Marazzi Essay 296 x 595 x 10mm farve White MOYU.

Fuge, fa. PCI, farve sølvgrå nr. 16.

Fliseliste, fa. Salag, plast, farve hvid.

Malede vægge

Øvrige vægge beklædt med filt og malet hvid med forhøjet glans.

Malet loft

Loft udføres i letbeton og færdigmales hvid med forhøjet glans.

Gulvafløb

Alm. Gulvafløb

Gulvafløb, fa. Jafo, type 86, ø50 mm vandret udløb, gulvrist 200 x 200 mm, vvs nr. 153480.050.

WC

Hængekloset med høj cisterne

Væghængt toilet, fa. Gustavsberg, type 7G06 Saval, hvid, vvs nr. 613089.100.

Toiletsæde, fa. Gustavsberg, type Saval hvid med soft close, vvs nr. 614687700.

Cisterne fa. F. Grohe, type GD2, 3/6 liter skyl. Indbygningscisterne med tilslutningsstykke for pex rør. Grohe nr. 38989 000.

Betjeningsplade, fa. F. Grohe type Skate Cosmopolitan, 2-skyls, krom, Grohe nr. 38732 000.

Håndvaskarrangement

Specifikation:

Håndvask med bordplade og underskab

Møbelpakke, Alterna Lita, inkl. vask og underskab, hvid, vvs nr. 771104145

Pungvandlås, krom, 1 1/4" x 32 mm, vvs nr. 750001.010.

Afgangsrør, Krom 32 mm - 300 mm, vvs nr. 750115.010.

Roset, konisk, høj, krom, 32 mm, vvs nr. 750335.010.

Arcofix stopventil, 1/2" x 10 mm m/omløber, lang model, forkromet, vvs nr. 744388.126.

Altech haneforlænger 20 mm x 1/2", rå messing, vvs nr. 743171.320.

Blandingsbatteri til håndvask

Blandingsbatteri til håndvask, fa. F. Grohe type Eurosmart, etgrebsbatteri m. løft op, Grohe nr. 33265002.

Bruseplads

Brusebatteri med brusesæt

Blandingsbatteri til brus, fa. Grohe type Grotherm Nordic, Grohe nr. 34587000.

Brusesæt, fa. F. Grohe type New Tempesta 100, længde 600 mm, Relexaflex bruserslange 1750 mm Grohe nr. 27598001.

Forskruing Excentrisk 85 mm. 3/4" - 1/2", m. afspærring, m. roset 70 mm, vvs nr. 728618.994.

Udstyr

Løst udstyr

Spejl. 600 x 1000 mm oplimet

Gardinstang, fa. Lissau type A30, loftmonteret, hvid. Monteres lige.

Toiletpapirholder, rustfri poleret.

Ekstra toiletpapirholder rustfri poleret.

Håndklædekrog, rustfri poleret, Rondo 16 m. plade. 4 stk

Varmeinstallation

Termostatregulering i skakt

Gulvvarme: Vandbaseret, 15 mm Pex rør, varenr. 08 7215 100.

Specifikation:

Regulering af gulvvarme med rumtermostatstyring, termomotorventil og returventil fra Neotherm, fremløbsledning afsluttes med 1,5 meter overlængde i skakt, pex rør er uisolaret. Returledning tilsluttes med 3/4" gevind direkte på returventil. Termomotor forindstilles på 4, ønskes anden indstilling skal denne udføres af vvs-entreprenør på byggeplads.

Vandinstallation

Installation med fordeler rør

Vandinstallation: Pex rør-i-rør system udført i 16 x 2,2, 25/20 mm hhv. hvid/blå og hvid/rød, fa. Uponor type 1083672/1083673.

Pex koblingsdåser i plast, fa. Uponor type Smart Aqua Plus, PPSU 16 RP 1/2".

Fordelerrør i plast, fa. Uponor type Aqua Plus Q&E vvs. 87606104, med Uponor Aqua Plus adapter PPM 3/4" tilslutning vvs. 87607756. Pexrør isoleres frem til fordelerrør. Fordelerrør er isolerede med Uponor Aqua Plus kappe vvsnr. 046269310. VVS installatør tilslutter badekabinen på Adapter PMM 3/4". Der må ikke fastholdes på fordelerskappe ved tilslutning

Isolering af vandledning: Koldt vand, fa. Eurobatex Halogenfri, 13 mm/28 mm.

Isolering af vandledning: Varmt vand, fa. Eurobatex Halogenfri, 19 mm/28 mm.

Ventilation

Central udsugning med ventil

Udsugningsventil, fa. Trox, inkl. ramme, LVS/Ø100.

Lyddæmper, fa. Lindab, type LRCB.

El

El materiel færdigmontage

Rumafbryder: Indvendig ved dør, fa. LK Fuga.

Eltilslutning for lys. 3 x 1,5 mm² oprul med 3 meters overlængde i skakt.

Rumafbryder fa. LK type Fuga, 1 modul, hvid, nr. 542D6001. 1 stk.

Stikkontakt fa. LK type Fuga, 1 modul 2-pol med jord, hvid, nr. 501D6011. Ved vask. 1 stk.

Ramme fa. LK type Fuga Soft, modul, hvid, nr. 560D6010. 2 stk.

Monteringsramme, fa. LK type Fuga, 1 modul, nr. 560D0010. 2 stk.

Belysning

Specifikation:

Indbygningsspot, gu10 downlight, V1214B-WH, kipbar, hvid. Inkl. dæmpbar LED pære, fa. Osram, 5,5W GU 10, parathom par 16, 36 gr. 4 stk

Udvendige vægge

Synlige udvendige vægge er filtset fra fabrik.

Isolering under badekabine

Isolering under badekabine: 35 mm polythanisolering, lambda 22, ca. 150 mm massiv randzone under vægge.

Specifikation:

Specifikation: Type 03-00 + varianter

Overflader

Gulvliser

Fa. Marazzi Essay 296 x 595 x 10 mm farve White M0YU.

Fuge, fa. PCI, farve sølvgrå nr. 16.

Sokkelflise: Skåret gulvflise.

Vægfliser

Fa. Marazzi Essay 296 x 595 x 10 mm farve White M0YU.

Fuge, fa. PCI, farve sølvgrå nr. 16.

Fliseliste, fa. Salag, plast, farve hvid.

Malede vægge

Øvrige vægge beklædt med filt og malet hvid med forhøjet glans.

Malet loft

Loft udføres i letbeton og færdigmales hvid med forhøjet glans.

Gulvafløb

Alm. Gulvafløb

Gulvafløb, fa. Jafo, type 86, ø50 mm vandret udløb, gulvrist 200 x 200 mm, vvs nr. 153480.050.

WC

Hængekloset med høj cisterne

Væghængt toilet, fa. Gustavsberg, type 7G06 Saval, hvid, vvs nr. 613089.100.

Toiletsæde, fa. Gustavsberg, type Saval hvid med soft close, vvs nr. 614687700.

Cisterne fa. F. Grohe, type GD2, 3/6 liter skyl. Indbygningscisterne med tilslutningsstykke for pex rør. Grohe nr. 38989 000.

Betjeningsplade, fa. F. Grohe type Skate Cosmopolitan, 2-skyls, krom, Grohe nr. 38732 000.

Håndvaskarrangement

Specifikation:

Bordplade med integreret vask og underskab

Bordplade m. Colombo vask, fa. Marmorline, længde 510 x 1020 mm.

Vaskeskab med dobbelt låge og indsats i bund, type KP hvid, HTH B100000, én hylde med udskæring.

Greb: Shape 128 mm. 2 stk

Pungvandlås, krom, 1 1/4" x 32 mm, vvs nr. 750001.010.

Afgangsrør, Krom 32 mm - 300 mm, vvs nr. 750115.010.

Roset, konisk, høj, krom, 32 mm, vvs nr. 750335.010.

Arcofix stopventil, 1/2" x 10 mm m/omløber, lang model, forkromet, vvs nr. 744388.126.

Altech haneforlænger 10 mm x 1/2", rå messing, vvs nr. 743171.510.

Blandingsbatteri til håndvask

Blandingsbatteri til håndvask, fa. F. Grohe type Eurosmart, etgrebsbatteri m. løft op, Grohe nr. 33265002.

Bruseplads

Brusebatteri med brusesæt

Blandingsbatteri til brus, fa. Grohe type Grotherm Nordic, Grohe nr. 34587000.

Brusesæt, fa. F. Grohe type New Tempesta 100, længde 600 mm, Relexaflex bruserslange 1750 mm Grohe nr. 27598001.

Forskruning Excentrisk 85 mm. 3/4" - 1/2", m. afspærring, m. roset 70 mm, vvs nr. 728618.994.

Udstyr

Bruseafskærmning

Glasskærm, 8 mm klar hærdet glas, mål iht. tegningsmateriale.

Alu U profil 30 x 16 x 30 x 2 mm, leveres i hele længder á 2500 mm.

Alu U profil 30 x 16 x 30 x 2 mm, leveres i hele længder á 2500 mm.

Løst udstyr

Spejl. 1000 mm x bordpladens bredde.

Gardinstang, fa. Lissau type A30, loftmonteret, hvid.

Specifikation:

Toiletpapirholder, rustfri poleret.

Ekstra toiletpapirholder rustfri poleret.

Håndklædekrog, rustfri poleret, Rondo 16 m. plade. 4 stk

Dørstop m. hvid gummi, slebet rustfri stål, 90 mm.

Varmeinstallation

Termostatregulering i skakt

Gulvvarme: Vandbaseret, 15 mm Pex rør, varenr. 08 7215 100.

Regulering af gulvvarme med rumtermostatstyring, termomotorventil og returventil fra Neotherm, fremløbsledning afsluttes med 1,5 meter overlængde i skakt, pex rør er uisolereet. Returledning tilsluttes med 3/4" gevind direkte på returventil. Termomotor forindstilles på 4, ønskes anden indstilling skal denne udføres af vvs-entreprenør på byggeplads.

Vandinstallation

Installation med fordeler rør

Vandinstallation: Pex rør-i-rør system udført i 16 x 2,2, 25/20 mm hhv. hvid/blå og hvid/rød, fa. Uponor type 1083672/1083673.

Pex koblingsdåser i plast, fa. Uponor type Smart Aqua Plus, PPSU 16 RP 1/2" .

Fordelerrør i plast, fa. Uponor type Aqua Plus Q&E vvs. 87606104, med Uponor Aqua Plus adapter PPM 3/4" tilslutning vvs. 87607756. Pexrør isoleres frem til fordelerrør. Fordelerrør er isolerede med Uponor Aqua Plus kappe vvsnr. 046269310. VVS installatør tilslutter badekabinen på Adapter PMM 3/4". Der må ikke fastholdes på fordelerrørskappe ved tilslutning

Isolering af vandledning: Koldt vand, fa. Eurobatex Halogenfri, 13 mm/28 mm.

Isolering af vandledning: Varmt vand, fa. Eurobatex Halogenfri, 19 mm/28 mm.

Vaskemaskineinstallation

Vandtilslutning for VM søjle.

Indbygningsvandlås til VM, fa. Geberit, Ø 40 mm, m/rosette og slangeforskrunding, vvs nr. 188951.820.

Afspærringsventil med kontraventil til VM, 1/2" - 3/4", vvs nr. 744403.233.

Geberit PP slangeforskrunding, Y stykke dobbelt. Geberit nr. 152.767.11.1.

Specifikation:

Ventilation

Central udsugning med ventil

Udsugningsventil, fa. Trox, inkl. ramme, LVS/Ø100.

Lyddæmper, fa. Lindab, type LRCB.

El

El materiel færdigmontage

Rumafbryder: Indvendig ved dør, fa. LK Fuga.

Eltilslutning for lys. I skakt via kabeloprul 3 x 1,5 mm² med 3 meters overlængde

Eltilslutning for VM/TT. I skakt via 2 kabeloprul 3 x 1,5 mm² med 3 meters overlængde.

Afbryder fa. LK type Fuga, 1-pol, hvid, nr. 542D6001.

Stikkontakt fa. LK type Fuga, 1 modul 2-pol med jord, hvid, nr. 501D6011. Ved vask.

Ramme fa. LK type Fuga Soft, 1 modul, hvid, nr. 560D6010. 2 stk.

Monteringsramme, fa. LK type Fuga, 1 modul, nr. 560D0010. 2 stk.

Stikkontakt fa. LK type Fuga, 1,5 modul 2-pol med sidejord, hvid, nr. 501D6661. 2 stk

Ramme fa. LK type Fuga Soft, 1,5 modul, hvid, nr. 560D6015. 2 stk

Monteringsramme, fa. LK type Fuga, 1,5 modul, nr. 560D0015. 2 stk

Belysning

Indbygningsspot, gu10 downlight, V1214B-WH, kipbar, hvid. Inkl. dæmpbar LED pære, fa. Osram, 5,5W GU 10, parathom par 16, 36 gr. 6 stk

Udvendige vægge

Synlige udvendige vægge er filtset fra fabrik.

Isolering under badekabine

Isolering under badekabine: 35 mm polythanisolering, lambda 22, ca. 150 mm massiv randzone under vægge.

Specifikation:

Specifikation: Type 04 + varianter

Overflader

Gulvliser

Fa. Marazzi Essay 296 x 595 x 10 mm farve White M0YU.

Fuge, fa. PCI, farve sølvgrå nr. 16.

Sokkelflise: Skåret gulvflise.

Vægfliser

Fa. Marazzi Essay 296 x 595 x 10 mm farve White M0YU.

Fuge, fa. PCI, farve sølvgrå nr. 16.

Fliseliste, fa. Salag, plast, farve hvid.

Malede vægge

Øvrige vægge beklædt med filt og malet hvid med forhøjet glans.

Malet loft

Loft udføres i letbeton og færdigmales hvid med forhøjet glans.

Gulvafløb

Alm. Gulvafløb

Gulvafløb, fa. Jafo, type 86, ø50 mm vandret udløb, gulvrist 200 x 200 mm, vvs nr. 153480.050.

WC

Hængekloset med høj cisterne

Væghængt toilet, fa. Gustavsberg, type 7G06 Saval, hvid, vvs nr. 613089.100.

Toiletsæde, fa. Gustavsberg, type Saval hvid med soft close, vvs nr. 614687700.

Cisterne fa. F. Grohe, type GD2, 3/6 liter skyl. Indbygningscisterne med tilslutningsstykke for pex rør. Grohe nr. 38989 000.

Betjeningsplade, fa. F. Grohe type Skate Cosmopolitan, 2-skyls, krom, Grohe nr. 38732 000.

Håndvaskarrangement

Specifikation:

Bordplade med integreret vask og underskab

Bordplade m. Colombo vask, fa. Marmorline, længde 510 X 620 mm.

Vaskeskab med låge type KP mono hvid, HTH B060000, 600 mm med indsats i bund.

Greb: Shape 128 mm.

Pungvandlås, krom, 1 1/4" x 32 mm, vvs nr. 750001.010.

Afgangsrør, Krom 32 mm - 300 mm, vvs nr. 750115.010.

Roset, konisk, høj, krom, 32 mm, vvs nr. 750335.010.

Arcofix stopventil, 1/2" x 10 mm m/omløber, lang model, forkromet, vvs nr. 744388.126.

Altech haneforlænger 10 mm x 1/2", rå messing, vvs nr. 743171.510.

Blandingsbatteri til håndvask

Blandingsbatteri til håndvask, fa. F. Grohe type Eurosmart, etgrebsbatteri m. løft op, Grohe nr. 33265002.

Bruseplads

Brusebatteri med brusesæt

Blandingsbatteri til brus, fa. Grohe type Grotherm Nordic, Grohe nr. 34587000.

Brusesæt, fa. F. Grohe type New Tempesta 100, længde 600 mm, Relexaflex bruserslange 1750 mm Grohe nr. 27598001.

Forskruning Excentrisk 85 mm. 3/4" - 1/2", m. afspærring, m. roset 70 mm, vvs nr. 728618.994.

Udstyr

Løst udstyr

Spejl. 1000 mm x bordpladens bredde.

Gardinstang, fa. Lissau type A30, loftmonteret, hvid. Monteres lige.

Toiletpapirholder, rustfri poleret.

Ekstra toiletpapirholder rustfri poleret.

Håndklædekrog, rustfri poleret, Rondo 16 m. plade. 4 stk

Dørstop m. hvid gummi, slebet rustfri stål, 90 mm.

Specifikation:

Varmeinstallation

Termostatregulering i skakt

Gulvvarme: Vandbaseret, 15 mm Pex rør, varenr. 08 7215 100.

Regulering af gulvvarme med rumtermostatstyring, termomotorventil og returventil fra Neotherm, fremløbsledning afsluttes med 1,5 meter overlængde i skakt, pex rør er uisoleret. Returledning tilsluttes med 3/4" gevind direkte på returventil. Termomotor forindstilles på 4, ønskes anden indstilling skal denne udføres af vvs-entreprenør på byggeplads.

Vandinstallation

Installation med fordelerrør

Vandinstallation: Pex rør-i-rør system udført i 16 x 2,2, 25/20 mm hhv. hvid/blå og hvid/rød, fa. Uponor type 1083672/1083673.

Pex koblingsdåser i plast, fa. Uponor type Smart Aqua Plus, PPSU 16 RP 1/2".

Fordeleerrør i plast, fa. Uponor type Aqua Plus Q&E vvs. 87606104, med Uponor Aqua Plus adapter PPM 3/4" tilslutning vvs. 87607756. Pexrør isoleres frem til fordelerrør. Fordeleerrør er isolerede med Uponor Aqua Plus kappe vvsnr. 046269310. VVS installatør tilslutter badekabinen på Adapter PMM 3/4". Der må ikke fastholdes på fordelerskappe ved tilslutning

Isolering af vandledning: Koldt vand, fa. Eurobatex Halogenfri, 13 mm/28 mm.

Isolering af vandledning: Varmt vand, fa. Eurobatex Halogenfri, 19 mm/28 mm.

Vaskemaskineinstallation

Vandtilslutning for VM søjle.

Indbygningsvandlås til VM, fa. Geberit, Ø 40 mm, m/rosette og slangeforskrunding, vvs nr. 188951.820.

Afspærringsventil med kontraventil til VM, 1/2" - 3/4", vvs nr. 744403.233.

Geberit PP slangeforskrunding, Y stykke dobbelt. Geberit nr. 152.767.11.1.

Ventilation

Central udsugning med ventil

Udsugningsventil, fa. Trox, inkl. ramme, LVS/Ø100.

El

El materiel færdigmontage

Specifikation:

Rumafbryder: Indvendig ved dør, fa. LK Fuga.

Eltilslutning for lys. I skakt via kabeloprul 3 x 1,5 mm² med 3 meters overlængde

Eltilslutning for VM/TT. I skakt via 2 kabeloprul 3 x 2,5 mm² med 3 meters overlængde.

Afbryder fa. LK type Fuga, 1-pol, hvid, nr. 542D6001.

Ramme fa. LK type Fuga Soft, 1 modul, hvid, nr. 560D6010. 2 stk.

Monteringsramme, fa. LK type Fuga, 1 modul, nr. 560D0010. 2 stk.

Stikkontakt fa. LK type Fuga, 1 modul 2-pol med jord, hvid, nr. 501D6011. Ved vask.

Stikkontakt fa. LK type Fuga, 1,5 modul 2-pol med sidejord, hvid, nr. 501D6661. 2 stk

Ramme fa. LK type Fuga Soft, 1,5 modul, hvid, nr. 560D6015. 2 stk

Monteringsramme, fa. LK type Fuga, 1,5 modul, nr. 560D0015. 2 stk

Belysning

Indbygningsspot, gu10 downlight, V1214B-WH, kipbar, hvid. Inkl. dæmpbar LED pære, fa. Osram, 5,5W GU 10, parathom par 16, 36 gr. 4 stk

Udvendige vægge

Synlige udvendige vægge er filtset fra fabrik.

Isolering under badekabine

Isolering under badekabine: 35 mm polythanisolering, lambda 22, ca. 150 mm massiv randzone under vægge.

Væg og gulvflise

Fabrikat: Marazzi
Type: Essay
Beskrivelse: Størrelse: 296 x 595 x 7,5 mm
Farve: MOYU

Leverandør: Fliseuniverset A/S
Agerøvej 25
8381 Tilst
Tlf. +45 8644 0300

Vedligeholdelse:

Rengøring: Til den daglige rengøring anvendes almindlige rengøringsmidler, der er foreskrevet til flisepleje

Vedligeholdelsesanvisning: Til grundigere rengøring og fjernelse af større mængder kalk, sæberester mv. har fliseleverandøren forskellige midler, der er velegnet hertil.

Vedligeholdelsesinterval: Regelmæssigt men afhænger af vandets hårdhedsgrad og brugen af rummet.

Reservevedsliste: -

Toilet

Fabrikat: Gustavsberg
Type: 7G06 Saval
Beskrivelse: Størrelse: 535x355 mm
Farve: Hvid
Andet: væghængt

Bestillingsnr.: VVS Nr. 613089100

Leverandør: Brødrene Dahl A/S
Høegh Guldbergsgade
8700 Horsens
Tlf. +45 7562 1111

Vedligeholdelse:

Rengøring: C+ er en overfladebehandling, der gør det endnu lettere at holde rent. Daglig rengøring med en blød klud/børste og eventuelt er mildt rengøringsmiddel er nok til at holde det rent og frisk.

Vedligeholdelsesanvisning: Anvend et eddikebaseret rengøringsmiddel, hvis du har brug for noget stærkere, der er effektivt mod kalk. Anvend aldrig slibende eller talkumbaserede rengøringsmidler (pH højere end 10). Ved rengøring af toilettet med specielle rengøringsmidler bør du klappe låg og sæde op, så de ikke kommer i berøring med rengøringsmidlet.

Vedligeholdelsesinterval: Gør du ofte porcelænet rent, får snavs og kalk sværere ved at bide sig fast. Se ligeledes vedhæftede Vedligeholdelsesvejledning under afsnittet Sanitetsporcelæn med Ceramicplus samt afsnittet Sanitetsporcelæn

Reservedelsliste: -

Cisterne



Fabrikat:	Grohe
Type:	Universalcisterne
Beskrivelse:	Størrelse: 520 x 465 x 145 mm (h x b x d) Farve: Hvid Andet: Indbygningcisterne. 3/6 L skyl Inspektionslem med beskyttelsesblok
Bestillingsnr.:	Grohe nr. 38989.000 VVS. nr. 617143210
Leverandør:	Grohe A/S Walgerholm 9-11 3500 Værløse Tlf. +45 4465 6800

Vedligeholdelse:

Rengøring:	-
Vedligeholdelsesanvisning:	Se vedhæftede
Vedligeholdelsesinterval:	-

Reservepartsliste:

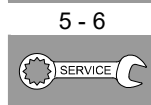
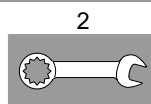
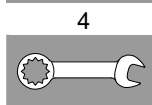
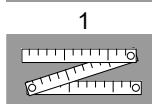
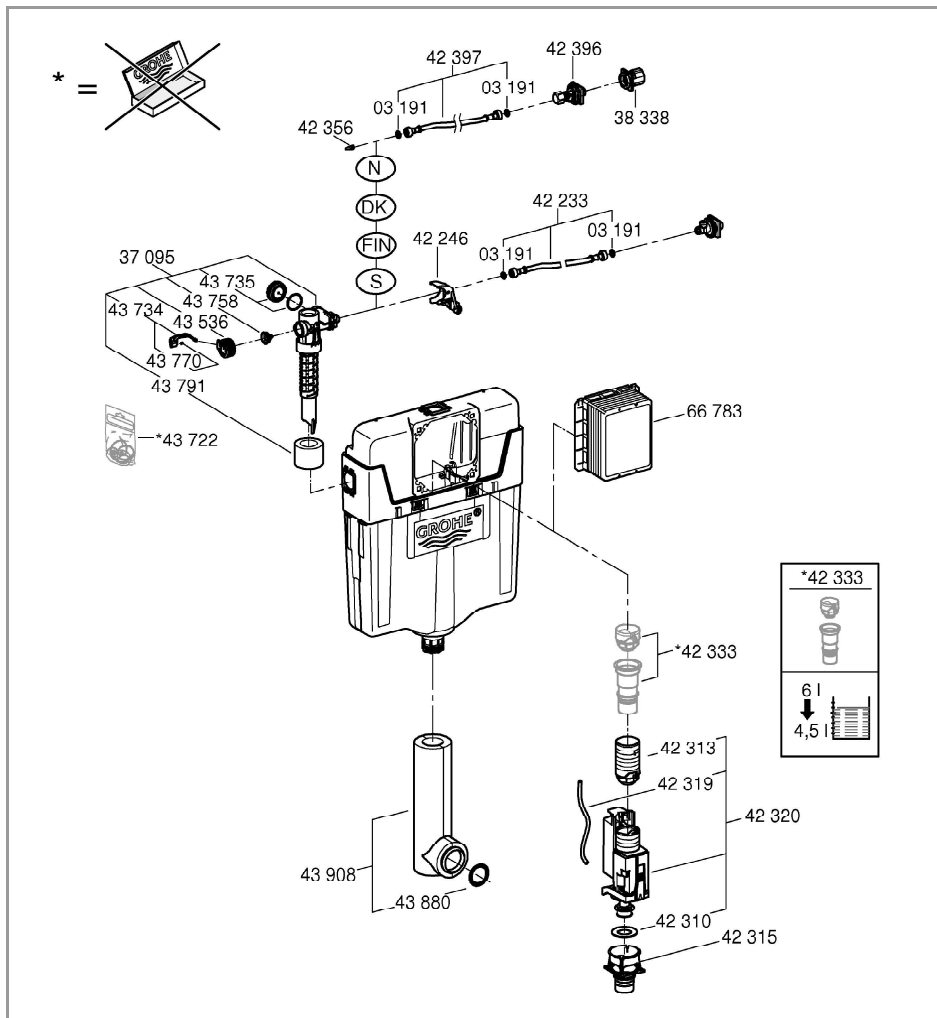
Cisterne

GD 2
DESIGN + ENGINEERING
GROHE GERMANY

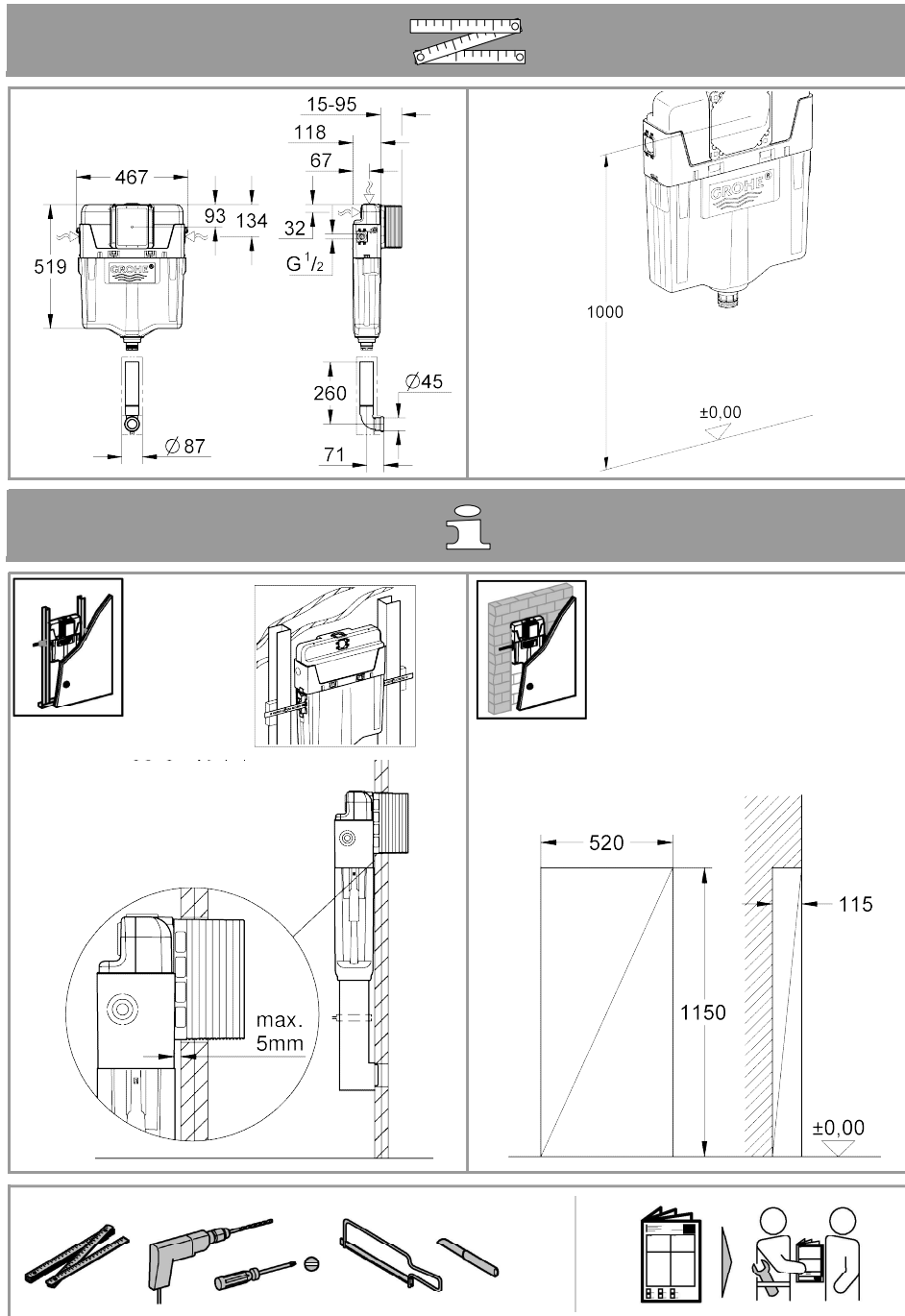
99.0619.031/ÄM 235593/03.16

www.grohe.com

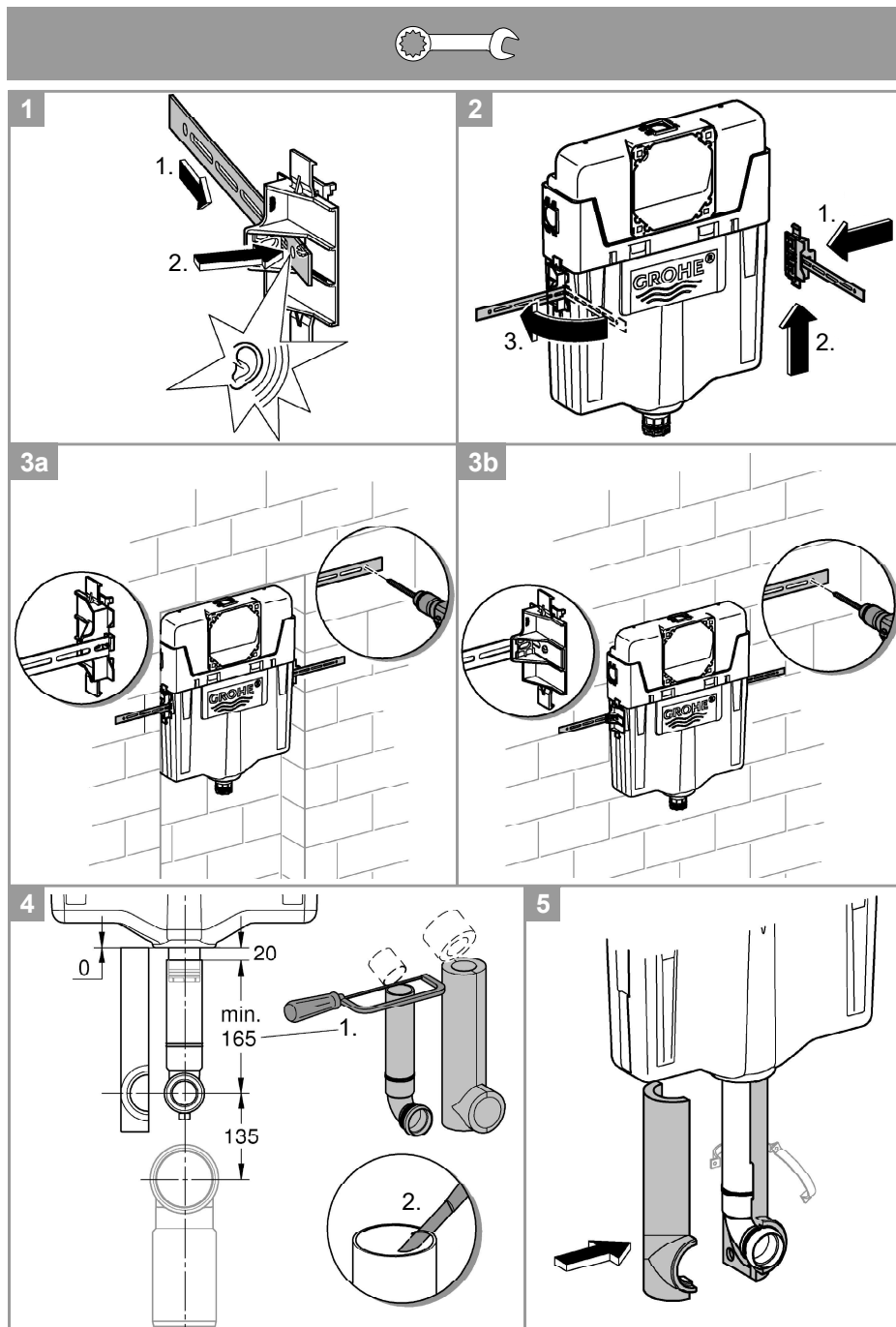
Pure Freude an Wasser



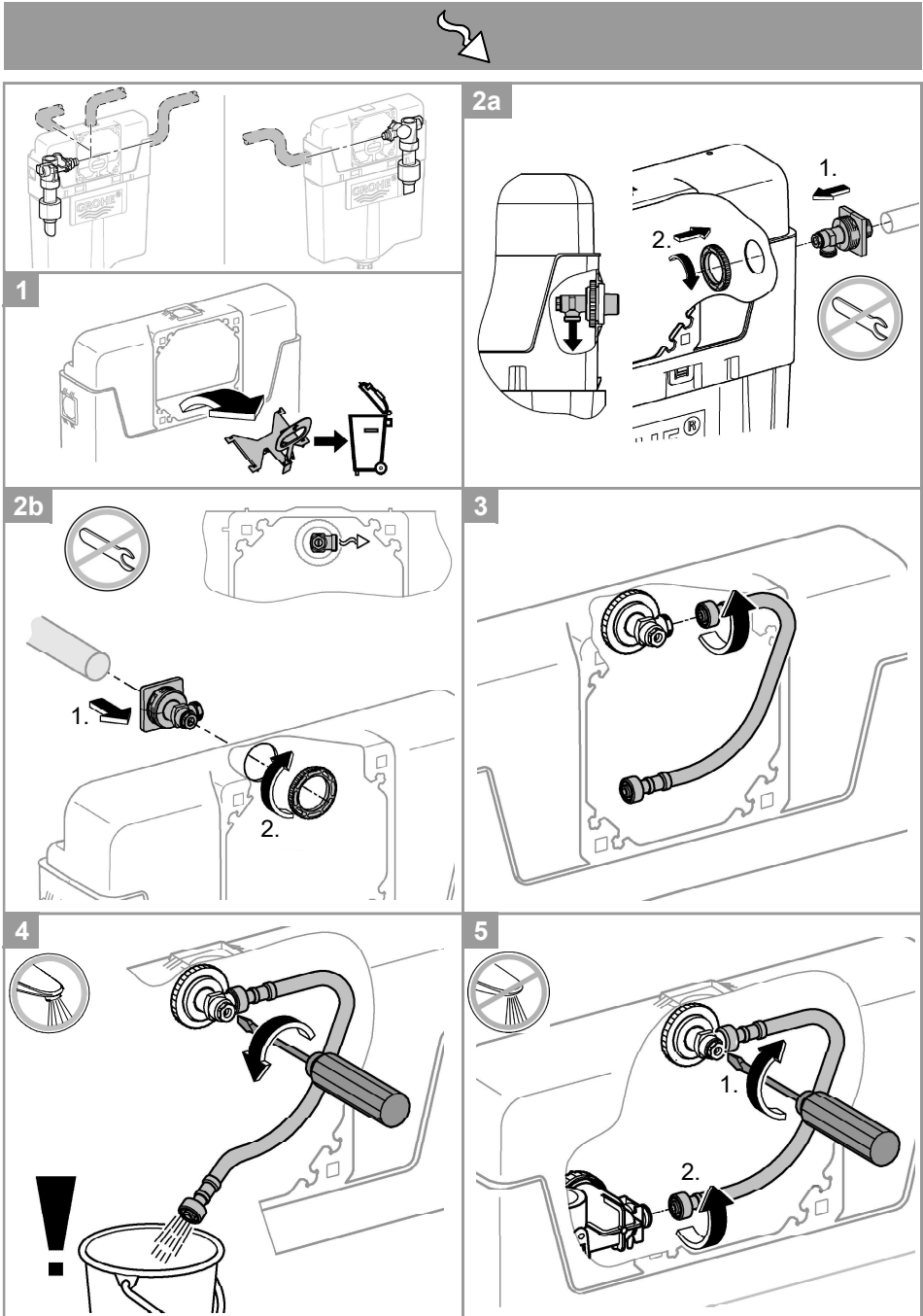
Cisterne



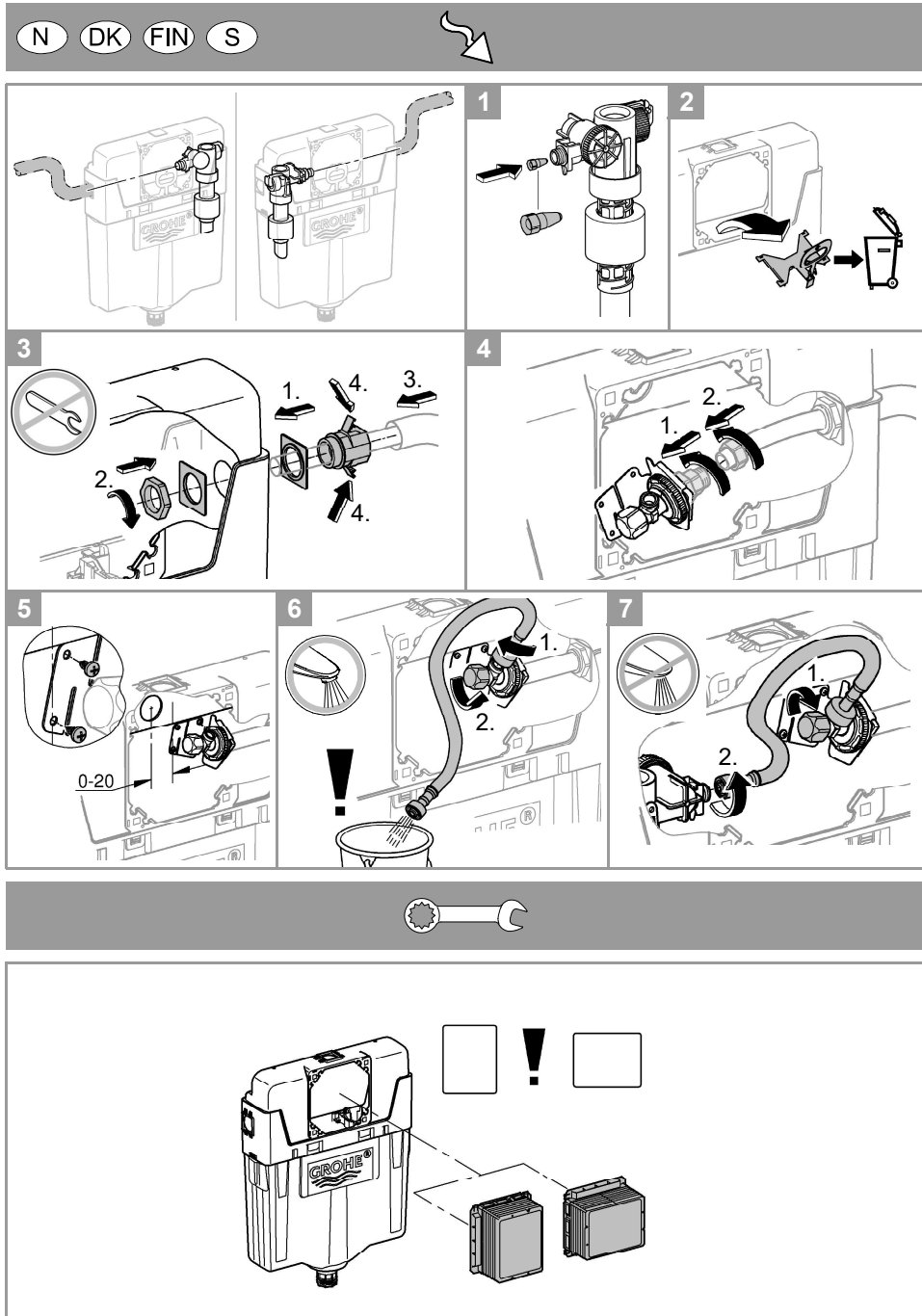
Cisterne



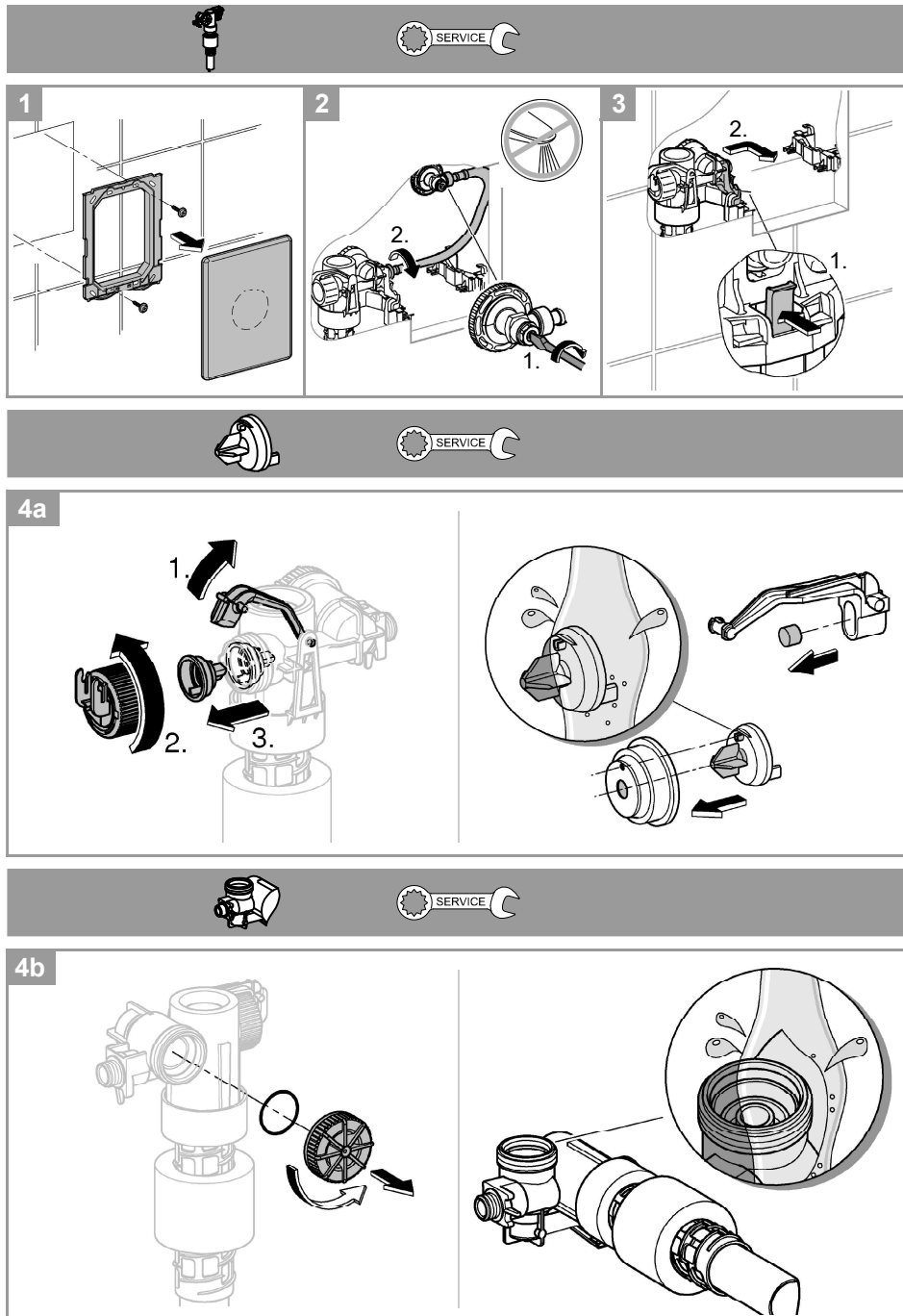
Cisterne



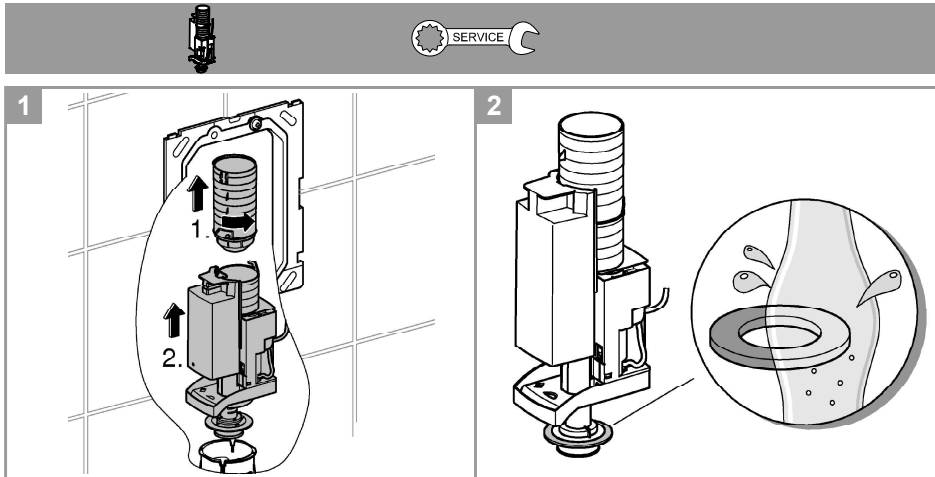
Cisterne



Cisterne



Cisterne



	X	Y	
 6 l 3 l	81 mm	75 mm	
 9 l 3,5 l	74 mm	75 mm	

Cisterne

Pure Freude an Wasser

GROHE

(D)

+49 571 3989 333
impressum@grohe.de

(A)

+43 1 68060
info-at@grohe.com

(AUS)

Argent Sydney
+(02) 8394 5800
Argent Melbourne
+(03) 9682 1231

(B)

+32 16 230660
info.be@grohe.com

(BG)

+359 2 9719959
grohe-bulgaria@grohe.com

(CAU)

+99 412 497 09 74
info-az@grohe.com

(CDN)

+1 888 6447643
info@grohe.ca

(CH)

+41 448777300
info@grohe.ch

(CN)

+86 21 63758878

(CY)

+357 22 465200
info@grome.com

(CZ)

+420 277 004 190
grohe-cz@grohe.com

(DK)

+45 44 656800
grohe@grohe.dk

(E)

+34 93 3368850
grohe@grohe.es

(EST)

+372 6616354
grohe@grohe.ee

(F)

+33 1 49972900
marketing-fr@grohe.com

(FIN)

+358 10 8201100
teknocalor@teknocalor.fi

(GB)

+44 871 200 3414
info-uk@grohe.com

(GR)

+30 210 2712908
nsapountzis@ath.forthnet.gr

(H)

+36 1 2388045
info-hu@grohe.com

(HK)

+852 2969 7067
info@grohe.hk

(I)

+39 2 959401
info-it@grohe.com

(IND)

+91 124 4933000
customercare.in@grohe.com

(IS)

+354 515 4000
jonst@byko.is

(J)

+81 3 32989730
info@grohe.co.jp

(KZ)

+7 727 311 07 39
info-cac@grohe.com

(LT)

+372 6616354
grohe@grohe.ee

(LV)

+372 6616354
grohe@grohe.ee

(MAL)

+1 800 80 6570
info-singapore@grohe.com

(N)

+47 22 072070
grohe@grohe.no

(NL)

+31 79 3680133
vragen-nl@grohe.com

(NZ)

+09/373 4324

(P)

+351 234 529620
commercial-pt@grohe.com

(PL)

+48 22 5432640
biuro@grohe.com.pl

(RI)

+62 21 2358 4751
info-singapore@grohe.com

(RO)

+40 21 2125050
info-ro@grohe.com

(ROK)

+82 2 559 0790
info-singapore@grohe.com

(RP)

+63 2 8041617

(RUS)

+7 495 9819510
info@grohe.ru

(S)

+46 771 141314
grohe@grohe.se

(SGP)

+65 6 7385585
info-singapore@grohe.com

(SK)

+420 277 004 190
grohe-cz@grohe.com

(T)

+66 2610 3685
info-singapore@grohe.com

(TR)

+90 216 441 23 70
GroheTurkey@grome.com

(UA)

+38 44 5375273
info-ua@grohe.com

(USA)

+1 800 4447643
us-customerservice@grohe.com

(VN)

+84 8 5413 6840
info-singapore@grohe.com

(AL)

(BiH)

(HR)

(KS)

(ME)

(MK)

(SLO)

(SRB)

+385 1 2911470
adria-hr@grohe.com

**Eastern Mediterranean,
Middle East - Africa**

Area Sales Office:

+357 22 465200

info@grome.com

(IR)

(OM)

(UAE)

(YEM)

+971 4 3318070

grohedubai@grome.com

Far East Area Sales Office:

+65 6311 3600

info@grohe.com.sg

www.grohe.com

2014/03/21

Betjeningsplade



Fabrikat:	Grohe
Type:	Skate Cosmopolitan
Beskrivelse:	Størrelse: 197 x 156 x 12 mm (l x b x d) Materiale: ABS plast Overflade: Blank krom. Andet: 2-skyls betjening Til vandret og lodret montage
Bestillingsnr.:	Grohe nr. 38732 000 VVS Nr. 61.6988.374
Leverandør:	Grohe A/S Walgerholm 9-11 3500 Værløse Tlf. +45 4465 6800

Vedligeholdelse:

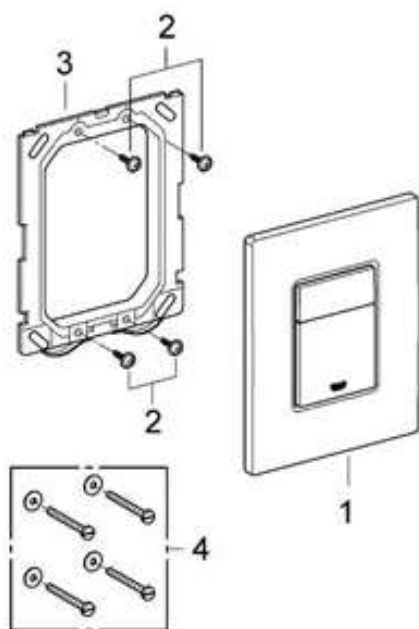
Rengøring: Undgå at benytte ridsende svampe og skurepulver til rengøringen. Der frarådes ligeledes opløsnings- og syreholdige rensmidler, som indeholder eddikesyre. De angriber overfladen, som bliver mat og ridset. Rens kun med lidt sæbe og en fugtig klud. Derefter skylles det af og gnides tørt. Man kan også bruge Grohclean, som er Grohes miljøvenlige rensmiddel. Grohclean er sammensat specielt til en skånsom pleje af overfladen. Grohclean kan købes hos deres forhandler.

Vedligeholdelsesanvisning: -

Vedligeholdelsesinterval: Regelmæssigt.

Reservedelsliste: Se vedhæftede.

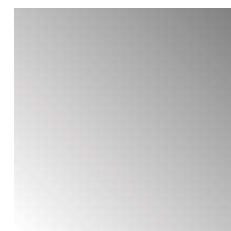
Betjeningsplade



Pos.-nr	Produktbeskrivelse	Ordre-nr.	Enheder pr. eske
1	top plate w. push button	42371 000	1
2	Skruer	66362 00M	2
3	Holderamme	43207 000	1
*Tilgængelig ved forespørgsel			
4	Befæstigelsessæt	43085 00M	4

*Tilgængelig ved forespørgsel

Spejl



Fabrikat:	Enkeltlags spejl
Type:	5 mm
Beskrivelse:	Størrelse: iht. tegning Farve: klar Andet: Opklæbet
Bestillingsnr.:	-
Leverandør:	Den lokale glarmester

Vedligeholdelse:

Rengøring: Daglig rengøring foretages med anviste rengøringsmidler for glas eller TANA INOR. TANA INOR efterlader glasset skinnende og uden striber.

Vedligeholdelsesanvisning: Glasset rengøres efter behov og tåler alle for glas gængse rengøringsmidler. NB der bør udvises forsigtighed, hvis der anvendes skrabende (ridsende) redskaber. Dette anbefales IKKE.

Vedligeholdelsesinterval: Efter behov

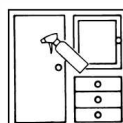
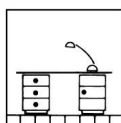
Reservedelsliste: Nyt spejl



INOR

Universal cleaner

Only for use with the **QUICK & EASY** system



Composition:

INOR contains: less than 5% anionic surfactants, non-ionic surfactants, fragrance. Other ingredients: isopropanol and dye.
pH-value: approx. 9.

Performance:

All-purpose cleaner that is gentle on materials. Cleans without streaking or clouding. Removes even greasy and oily stains. Slightly foaming, fresh fragrance. Very kind to the skin.

Special advantage: The INOR cleaning solution can be used up completely with the QUICK & EASY system.

Application notes:

Suitable for all washable, smooth and shiny surfaces made of plastic, varnish, ceramic and metal. Very well suited to glass surfaces. Do not use on unsealed wood and acrylic glass.

Usage:

Only to be used in combination with the QUICK & EASY spray head Art. No. 06006. The dose is metered out automatically by means of the trigger. This means it is impossible to apply the incorrect amount. Spray onto the surface to be cleaned and wipe with a TANA soft cloth or TANA professional cloth.

Simply replace empty INOR bottle with a new one. To do this, open the unlocking device, remove the empty bottle, insert a full bottle and lock in place. The empty water bottle can be removed in the same way, simply refilled with tap water, inserted and locked back into place.

Do not breathe spray.

Ecology:

This product is subject to regulations governing the environmental compatibility of washing and cleaning agents and the associated regulations on the biological degradability of the raw materials used.

Comprehensive information about the environmental characteristics of this product is available on request.

Give only completely emptied packaging to special waste disposer.

This product is designated for industrial use.

Product code: GU 50

UBA 0947 0468

Waste Key: 070608

Art.-Nr.: 03933	6 x 325 ml
-----------------	------------



Leverandørbrugsanvisning (Sikkerhedsdatablad)

Quick and Easy Inor

1. Identifikation af stoffet/materialet og leverandøren

PR-nummer:

Revideret den: 05-04-2005 / DL

Erstatter den: 05-11-2004

Anvendelse: Rengøringsmiddel til professionel brug i industri- og handelsbranchen. Mekanisk doseringssystem. Klar brugsblanding 5%.

Leverandør:

Tana-Chemie GmbH

Postfach 43 40

D-55033 Mainz

Tlf.: 49613196403 Fax: 0049 6131 964 2414

2. Sammensætning/ oplysning om indholdsstoffer

Einex nr.	Stoffer	Klassificering	w/w%	Note
200-661-7	Propan-2-ol	F;R11 Xi;R36 R67	10-30	1
268-934-3	Amider, C12-18-, N,N-bis-(hydroxyethyl)-	Xi;R38 R41	1-5	
270-407-8	C14-16-Alkan hydroxy og C14-16-alken sulfonsyre, natrium salt	Xi;R36/38	1-5	

1) Stoffet er optaget på Arbejdstilsynets liste over organiske opløsningsmidler.
Se punkt 16 for ordlyd af R-sætninger

3. Fareidentifikation

Produktet skal ikke klassificeres efter Miljøministeriets regler for klassificering og mærkning.

Yderligere information

Kan virke let irriterende på hud og øjne.

4. Førstehjælpsforanstaltninger

Indånding

Søg frisk luft. Søg læge ved vedvarende ubehag.

Indtagelse

Skyl munden grundigt og drik meget vand. Søg læge ved vedvarende ubehag.

Hud

Fjern forurenede tøj. Vask huden længe og grundigt med vand. Søg læge ved vedvarende ubehag.

Øjne

Skyl straks med vand (helst fra øjenskyller) i mindst 5 min. Spil øjet godt op. Fjern eventuelle kontaktlinser. Søg læge ved fortsat irritation.

Forbrænding

Skyl med vand, indtil smerterne ophører. Fjern tøj, som ikke er fastbrændt - søg læge/sygehus, fortsæt om muligt skylningen til lægen overtager behandlingen.

Øvrige oplysninger

Ved henvendelse til læge medbringes sikkerhedsdatabladet eller etiket. Symptomer: se punkt 11. Forholdsregler ved uheld/forgiftning: Lægen kan få råd om behandling fra Giftinformationen på Bispebjerg Hospital, tlf. 35 31 60 60.

5. Brandbekæmpelse

Produktet er ikke umiddelbart antændeligt. Undgå indånding af dampe og røggasser - søg frisk luft.

6. Forholdsregler over for udslip ved uheld

Anvend de samme værnemidler som nævnt under punkt 8. Spild inddæmnes og opsamles med sand, kattegrus eller andet absorberende ikke brandbart materiale og overføres til egnede affaldsbeholdere. Se punkt 13 for bortskaffelse.

Chemtox A/S, Pakhustorvet 4, DK-6000 Kolding Tlf.: +45 75508811, Fax: +45 75508810, E-mail: Chemtox@Chemtox.dk

Produktfotos



Firma:	Toprént A/S
Kategori:	Universalrengøring
Artikel-nr.:	D221008
Artikelbeskrivelse:	Tana INOR 325ml (6) Quick Easy universal rengøring
Producent art.nr.:	1106849
Lagervare:	✓
Pris:	På forespørgsel
Produktinfo:	Quick & Easy system, moderne "spray - wipe system". Universalrengøring til alle vaskbare overflader. Rengør skånsomt uden striber eller slørdannelse. Sikker og nem dosering gennem Quick & Easy systemet, der gør overdosering umulig.
Karton indhold:	6
Pris pr.:	1
Enhed:	Fla
Producent:	TANA-Chemie GmbH
Opdater:	12.02.2009

Møbelsæt

Fabrikat:	Alterna møbelpakke
Beskrivelse:	<p>Komplet møbelpakke indeholdende: Spejl, vask, samt underskab Produktegenskaber Sæt bestående af 45 cm porcelænsvask med overløb, spejl og underskab Stilrent underskab med én låge og langt krom greb Mål underskab: b438 x h500 x d300 mm Højglanspoleret front i 16mm SPUN, og sider i melamin Mål vask: b450 x h100 x d305 mm Porcelænsvask med hanehul og overløb Mål spejl: b438 x h584 x d20 mm Skabet er samlet og klargjort til nem installation. Låger kan vendes Kitpose med beslag til montering er vedlagt Ekskl. Armatur Spejlskab kan tilkøbes Leveres samlet</p>
Bestillingsnr.:	BD nr. 77 110 4145
Leverandør:	Brødrene Dahl Høgh Guldbergsgade 3B 8700 Horsens Tlf. +45 7562 1111
Vedligeholdelse:	
Rengøring:	Drift og vedligeholdelse Vaskes af med en fugtig klud, opvredet i sæbevand, og tørres efter med en tør klud lige umiddelbart efter. Brug ikke syreholdige og / eller slibende rengøringsmidler. Det anbefales ikke at bruge mikrofiberklude, da de kan have en slibende effekt
Vedligeholdelsesanvisning:	-
Vedligeholdelsesinterval:	Efter behov.
Reservedelsliste:	-

Bordplade



Fabrikat:	Marmorline.
Type:	Iht. tegning
Beskrivelse:	Størrelse: Iht. tegning Farve: Iht. tegning
Bestillingsnr.:	Speciel fremstillet, se vedhæftede tegning for bestilling.
Leverandør:	Ved genfremstilling af bordpladen kan man kontakte www.marmorline.dk og få speciel fremstillet en tilsvarende.

Vedligeholdelse:

Rengøring:

Rengøring:

Foretages med varmt vand og almindelige rengøringsmidler til husholdning. Vi anbefaler Marmorline Rens, men du kan også bruge f. eks. opvaskemiddel eller lignende. Ved genstridige pletter bruger du koncentreret rengøringsmiddel. Brug ikke skurecreme, tør skurepulver, stålgydesvampe eller ståluld.

Kalkaflejringer:

fjerner du med f.eks. husholdningseddike. Lad eddiken virke et stykke tid og skyl efter med varmt vand.

Plejevoks til matte overflader:

Efter rengøring anbefaler vi at coate bordpladen med et tyndt lag Marmorline Plejevoks. Se emballagen for brugervejledning.

Polervoks "Shine" til blanke overflader:

Efter rengøring anbefaler vi at coate bordpladen med et tyndt lag Marmorline "Shine" Polervoks. Se emballagen for brugervejledning.

Produkterne må ikke udsættes for stærk syre, ammoniak, afløbsrens, hårfarve klorin med mere.

Brug ikke rengøringsmidler med slibemiddel f.eks. skurepulver, ståluld m.m. Varmvandstemperaturen må ikke overstige +65C

Bordplade og hylde

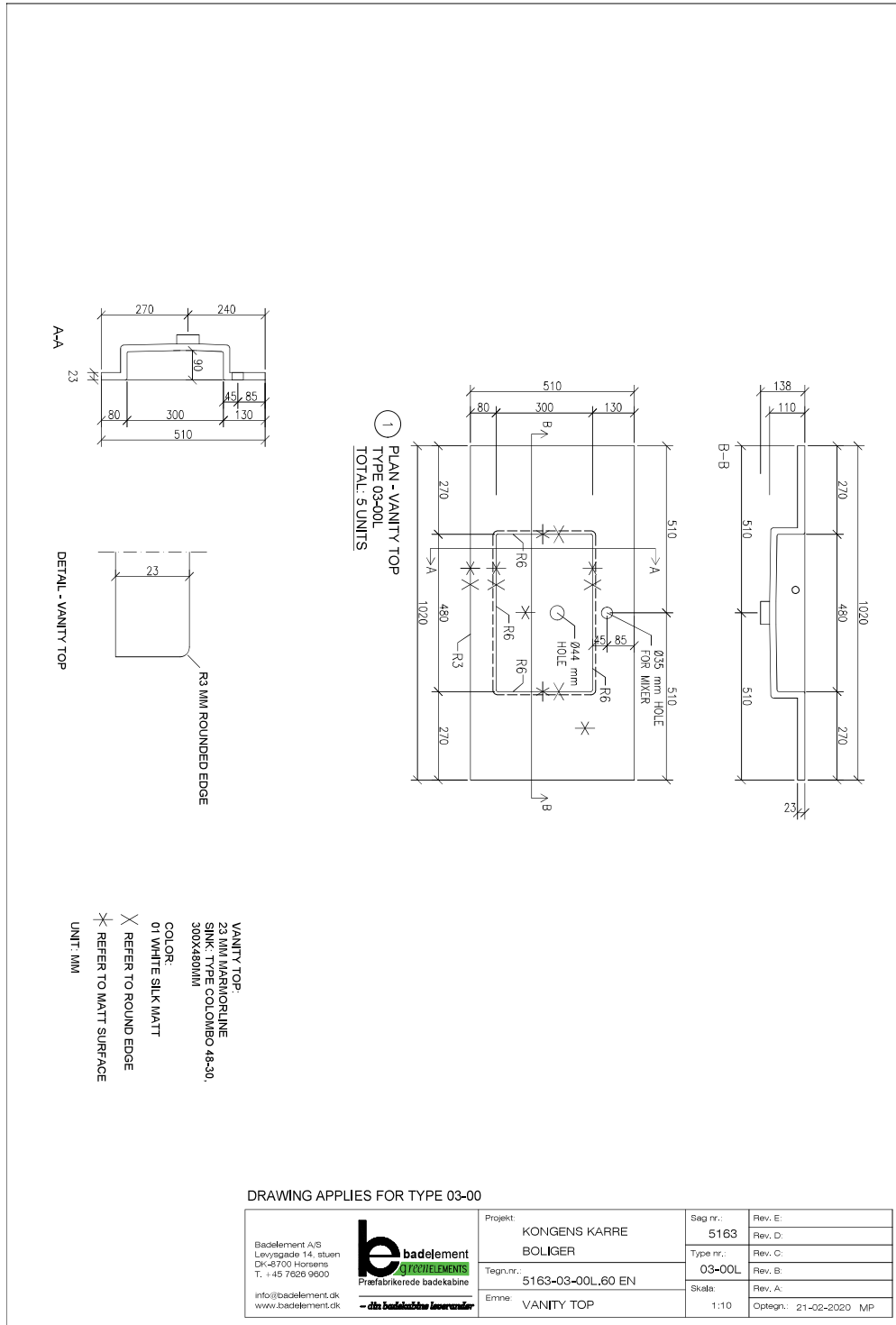
Vedligeholdelsesinterval:

Det er helt naturligt at bordpladens overflade vil syne lettere mat og slidt efter 5-10 års brug, kan det være tid til en oppolering af overfladerne.

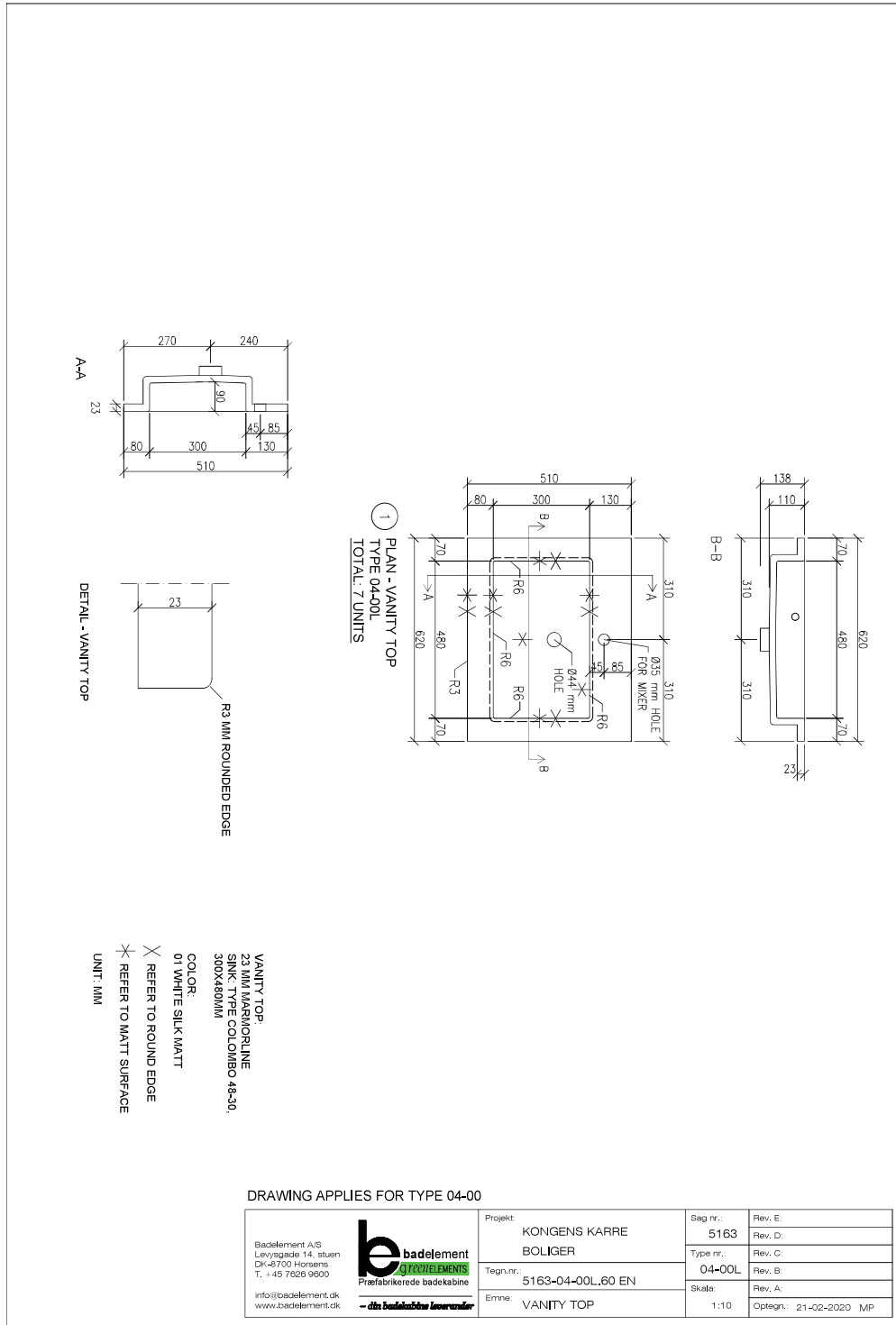
Reservedel:

Ny bordplade

Cad tegninger:



Cad tegninger:



Blandingsbatteri til håndvask



Fabrikat:	Grohe
Type:	Eurosmart
Beskrivelse:	Størrelse: 146 mm Farve: Krom Andet: ethulsmontage metalgreb GROHE SilkMove® ES - Koldstart 35 mm keramisk patron med energisparefunktion ved koldstart indstillelig volumenbegrænser med temperaturbegrænser
Bestillingsnr.:	Grohe nr. 33265.002
Leverandør:	Grohe A/S Walgerholm 9-11 3500 Værløse Tlf. +45 4465 6800

Vedligeholdelse:

Rengøring:

Undgå at benytte ridsende svampe og skurepulver til rengøringen. Der frarådes ligeledes opløsnings- og syreholdige rensmidler, som indeholder eddikesyre. De angriber overfladen og armaturet bliver mat og ridset. Da gængse rensmidlers sammensætning hyppigt ændres, kan det ikke garanteres, at disse behandler armaturet skånsomt. Rens kun armaturet med lidt sæbe og en fugtig klud. Derefter skylles det af og gnides tørt.

Kalkpletter kan undgås ved at tørre armaturet af efter hver brug. Hvis der alligevel skulle dannes kalkaflejringer, fjernes disse med **Grohclean**, som er Grohes miljøvenlige rensmiddel. **Grohclean** er sammensat specielt til en skånsom pleje af armaturet overflade.

Vedligeholdelsesansvisning:

Luftblanderen renses for kalk ved at lade den stå i blød i husholdningseddike, indtil kalken er opløst.

Almindelige afkalkningsmidler, som f.eks. indeholder mineralsyre (saltsyre eller eddikesyre) skader mere end de gavner.

Kontroller alle dele, rens med, udskift dem evt. Og smør dem med specielt armaturfedt (bestillings nr. 45 589)

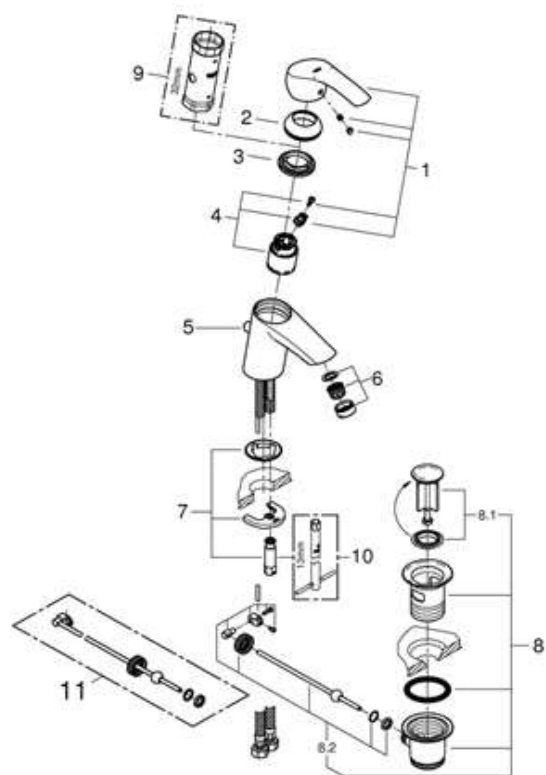
Vedligeholdelsesinterval:

Efter behov. Afhænger af brugen samt vandets hårdhedsgrad.

Reservedelsliste:

Grohclean (bestillings nr. 18 078)
Se også vedhæftede.

Blandingsbatteri til håndvask



Pos.-nr	Produktbeskrivelse	Ordre-nr.	Enheder pr. eske
1		46897000	1
2		46492000	1
3		46460000	1
4	Patron	46374000	1
5	Styrestang	06329000	1
6		48159000	1
7		46671000	1
8	Afløbsgarniture 1 1/4"	28910000	1
9	Topnøgle	19332000	1
10		19017000	1
11	Kuglestang 350 mm	07341000	1

Stopventil



Fabrikat:	Broen
Type:	Arco
Beskrivelse:	Størrelse: 1/2 x 10 mm Farve: Krom Andet: -
Bestillingsnr.:	VVS nr. 74.4416.023
Leverandør:	Brødrene Dahl A/S Høegh Guldbergsgade 3B 8700 Horsens Tlf. +45 7562 1111

Vedligeholdelse:

Rengøring: Undgå at benytte ridsende svampe og skurepulver til rengøringen. Der frarådes ligeledes opløsnings- og syreholdige rensmidler, som indeholder eddikesyre. De angriber overfladen som bliver mat og ridset. Rengør kun med lidt sæbe og en fugtig klud. Derefter skylles det af og gnides tørt.

Vedligeholdelsesinstruks: -

Vedligeholdelsesinterval: Efter behov

Reservepartsliste: -

Vandlås



Fabrikat:	Ghidini
Type:	Pungvandlås. Art nr. 529S
Beskrivelse:	Størrelse: 1 1/4" x 1 1/4" Farve: Krom Andet: Pungvandlås
Bestillingsnr.:	VVS nr. 75.0001.010
Leverandør:	Brødrene Dahl A/S Høegh Guldbergsgade 3B 8700 Horsens Tlf. +45 7562 1111

Vedligeholdelse:

Rengøring: Rengør kun med lidt sæbe og en fugtig klud. Derefter skylles det af og gnides tørt. Undgå at benytte ridsende svampe og skurepulver til rengøringen. Der frarådes ligeledes opløsnings- og syreholdige rensmidler, som indeholder eddikesyre. De angriber overfladen som bliver mat og ridset

Vedligeholdelsesanvisning: Vandlåsen skilles ad og renses for urenheder. Vandlåsen kan også vedligeholdes med en ganske almindelig gummisvupper. Fold en klud og hold for overløbshullet, fyld vand i vasken og giv svupper et par stød. Herefter løsnes meget affald i vandlåsen og man kan skylle efter. Brug helst ikke afløbsrens, der indeholder kaustisk soda, der i værste fald kan stoppe afløbet pga. forkert anvendelse

Vedligeholdelsesinterval: Gøres dette jævnligt, vil mange kendte problemer blive løst. Mindst en gang om året eller efter behov

Reservedelsliste: Pungvandlås, VVS nr. 75.001.010
Forkromet afløbsrør, 32 x 300 mm, VVS nr. 75.0115.010
Forkromet høj roset, 32 mm, VVS nr. 75.0335.010

Bad underskab



Fabrikat:	HTH
Type:	iht. tegning og specifikation
Beskrivelse:	Størrelse: iht. tegning og specifikation Farve: iht. tegning og specifikation Andet: iht. tegning og specifikation
Bestillingsnr.:	iht. tegning og specifikation
Leverandør:	HTH Høkkenforum Horsens Vejlevej 68 D 8700 Horsens Tlf. +45 7562 2311

Vedligeholdelse:

Rengøring: Låger der er behandlet med lak har en modstandsdygtig og glat overflade. Den daglige rengøring foretages ved aftørring med en ren klud, hårdt opvredet i lunken vand. Tør efter med en tør klud.

Vedligeholdelsesinstruktion: Fedtpletter, som ikke kan fjernes på ovenstående måde, aftørres med en klud, hårdt opvredet i vand, tilsat almindeligt, mildt opvaskemiddel (maks. 1 teskefuld pr. liter vand). Tør efter med en tør klud. Undgå at behandle Deres skabe med nogle af de forskellige plejemidler til møbler, som findes i handelen, da visse af disse midler ændrer overfladernes karakter. Salmiakholdige rengøringsmidler må kun anvendes efter fortynding med vand. Skabene må ikke udsættes for vedvarende kontakt med vand. Vandstænk m.m. bør straks aftørres og tørres over efter hvert bad

Vedligeholdelsesinterval: Efter behov.

Blandingsbatteri til brus



Fabrikat:	Grohe
Type:	Grotherm Nordic
Beskrivelse:	Størrelse: 305 mm Farve: Krom Andet: Termostatisk Integreret blandingspærre Reguleringsgreb Safe stop ved 38 oC Indbyggede kontraventiler
Bestillingsnr.:	Grohe nr. 34587000
Leverandør:	Grohe A/S Walgerholm 9-11 3500 Værløse Tlf. +45 4465 6800

Vedligeholdelse:

Rengøring: Undgå at benytte ridsende svampe og skurepulver til rengøringen. Der frarådes ligeledes opløsnings- og syreholdige rensmidler, som indeholder eddikesyre. De angriber overfladen og armaturet bliver mat og ridset. Da gængse rensmidlers sammensætning hyppigt ændres, kan det ikke garanteres, at disse behandler armaturet skånsomt. Rens kun armaturet med lidt sæbe og en fugtig klud. Derefter skylles det af og gnides tørt. Kalkpletter kan undgås ved at tørre armaturet af efter hver brug. Hvis der alligevel skulle dannes kalkaflejringer, fjernes disse med Grohclean, som er Grohes miljøvenlige rensmiddel. Grohclean er sammensat specielt til en skånsom pleje af armaturet overflade.

Vedligeholdelsesanvisning: Kontroller alle dele, rens med, udskift dem evt. Og smør dem med specielt armaturfedt (bestillings nr. 45 589)

Reservedelsliste: Grohclean kan købes hos deres installatør
Se også vedhæftede.

Spot



Fabrikat:	RC Advice
Type:	V1214B-white
Beskrivelse:	Størrelse: ø82 x 127 mm Farve: Hvid Andet: 230V GU 10tilt Farvetemperatur varm hvid. IP 44
Leverandør:	RC Advice Langgade 33A, 8700 Horsens roman@tjdanmark.dk Tlf.+45 2049 0088

Vedligeholdelse:

Rengøring: Rengør med en blød klud.
Kan evt. bruges lidt sæbe og en fugtig klud. Sæben fjernes med rent vand og spotten gnides tør.
Undgå at benytte ridsende svampe og skurepulver til rengøringen.

Vedligeholdelsesinterval: Efter behov.

El artikler i badekabine



Fabrikat:	LK
Typer:	iht. specifikation og tegninger
Beskrivelse:	Størrelse: iht. specifikation og tegninger Farve: iht. specifikation og tegninger Andet: iht. specifikation og tegninger
Bestillingsnr.:	iht. specifikation og tegninger
Leverandør:	Lemvigh-Müller A/S Hjulgagervej 2B 7100 Vejle Tlf. +45 3695 5602

Vedligeholdelse:

Rengøring:	El artikler kan rengøres med en hårdt opvredet klud vædet med rengøringsmidler uden slibeeffekt og uden opløsningsmiddel.
Vedligeholdelsesinstruktion:	-
Vedligeholdelsesinterval:	Kan begrænses til en simpel Systematisk rengøring.

Gulvafløb



Fabrikat:	Jafo
Type:	Jafo 86 - 50 vandret u/sideind
Beskrivelse:	Størrelse: 200 x 200 mm h = 119 mm ø50 mm vandret afgang Rist: 150 x 150 mm Farve: Krom Andet: Skål i PP plast m/drejelig indstøbningsflange og vandlås
Bestillingsnr.:	VVS nr. 153480.050 Varenr 153480050
Leverandør:	Brødrene Kier A/S Holmboes Allè 14 8700 Horsens Tlf. +45 7562 2355

Vedligeholdelse:

Rengøring: Vandlåsen skal altid holdes vandfyldt og ren.
Risten demonteres med jævne mellemrum for rengøring

Vedligeholdelsesanvisning: Risten tages nemmest op med en lille dobbelt krog der er bukket, så man får fat i 2 huller på samme tid, derved beskadiger man ikke risten. Når risten er væk kan man se vandlåsen og gulvafløbets indvendige sider. Gulvafløbet rengøres nemt med en WC børste, på samme måde som WC kummen.
Vandlåsen løftes op og skylles ren. Det er ikke altid nødvendigt at demontere vandlåsen, man kan sagtens rense vandlåsen ved at demontere bruseren fra slangen, og spule med bruseslangen direkte ned i vandlåsen. Herved skaber man et overtryk og ejektorvirkning, der i de fleste tilfælde vil løsne skidt og skylle det ud

Vedligeholdelsesinterval: Ved forekomst af mange urenheder, kan det være nødvendigt at rense vandlåsen med passende intervaller for at undgå lugtgener

Reservedelsliste: Gulvafløb: VVS nr. 153480.050

Akrylfuge

Fabrikat:	Danaseal
Type:	Akrylfuge mellem loft og væg og samlinger
Beskrivelse:	Størrelse: Farve: iht. specifikation Andet: iht. specifikation
Bestillingsnr.:	iht. specifikation
Leverandør:	Dana Lim A/S Københavnsvej 220 4600 Køge
Vedligeholdelse:	
Rengøring:	Efter behov
Vedligeholdelsesinterval:	Fuge tjekkes en gang om året. Ved revner og fugeslip udbedres det med det samme.

Reservedelsliste: -

Akrylfuge

DANA LIM A/S

DK

Produktinformation:

Danaseal Acryl 504

Professionel - All-round - Phthalatfri

Produktbeskrivelse & anvendelse:

Danaseal Acryl 504 er en plasto elastisk phthalat-fri vandbaseret fugemasse der kan overmales. Den hærder ved fordampning af vand.

Danaseal Acryl 504 anvendes til fugning omkring døre og vinduer, mellem gipskillevægge, fugning ved karme og fodlister, samt til udfyldning af revner, pladesamlinger, rørgennemføringer m.m. Fugemassen er endvidere velegnet til konstruktion af lydfiger.

Kan anvendes på flader som f.eks. beton, mursten, glas, træ, de fleste malede flader, aluminium m.m. uden brug af primer.

Medlem af  Fugebranchens Samarbejds- og Oplysningsråd.

Danaseal Acryl 504 er optaget/registreret i databasen for byggeprodukter, som kan anvendes/indgå i Svanemærket byggeri.

Danaseal Acryl 504 er godkendt i henhold til Ecodecode EC 1^{PLUS}.



Fysiske / kemiske data:

Fugemasse:

Type:	Vandbaseret acrylfugemasse
Fungicidbehandlet:	Nej
Konsistens:	Pastøs, tixotropisk masse
Vægtfylde:	ca. 1,65 kg/liter
Holdbarhed:	2 år i uåbnet emballage ved tør og kølig opbevaring.
Emballage:	

Varenr.	Farve	Størrelse	DB-nr.
50442	Hvid	300 ml patron	1688649
50462		600 ml pose	1688651

Afhærdet fugemasse:

Overmalbar:	Ja
Svind:	ca. 15 %
Bestandighed:	Temperatur: ca. -25 °C til +80 °C
	Vand: Tåler fugt, men er ikke vandbestandig.



Danaseal Acryl 504 – Revideret 01.12.2018 - Side 1/2

www.danalim.dk

Akrylfuge

DANA LIM A/S

Brugsanvisning:

Dimensionering af fugen: Fugemassen kan anvendes i fuger fra 0 til 25 mm bredde. Der anvendes fugebund i den rette dimension, der placeres efter den ønskede fugedybde.

Bemærk! Ved mange byggeopgaver vil der i løbet af de første måneder ske en akklimatisering af de anvendte byggematerialer. Dette vil især være tilfældet i perioden efter ibrugtagning hvor der sker en opvarmning af lokalerne. Derved kan der opstå et større svind mellem bygningsdelene, end en fugemasse har mulighed for at optage. Dette er især tilfældet hvis fugerne er smalle. Der kan derfor ske en revnedannelse, som efterfølgende må fuges igen (når byggeriet har nået sin ligevægt i forhold til brugsforholdene).

Forberedelse af materialer: Fugesiderne skal være rene, tørre, fri for slibemiddel, fedtstof, støv og løse partikler. Danaseal Acryl 504 kan anvendes uden primer på de fleste overflader som glas, aluminium, træ, beton, mursten m.m. Meget porøse flader primes med en opløsning af 50 % acrylfugemasse og 50 % vand.

Da der i praksis kan forekomme variationer i de enkelte materialer, bør der altid udføres tilstrækkelige vedhæftningsforsøg før igangsættelse af - især store opgaver. Det anbefales at bruge afdækningstape, der fjernes igen umiddelbart efter påføring af fugemassen.

Anvendelsestemperatur: Kan påføres ved temperaturer fra +5 °C til +40 °C.

Påføring: Patronens gevindtop afskæres med en skarp kniv, hvorefter selve fugespidsen tilskæres med et skråt snit, der er lidt mindre end fugens bredde. Fugemassen påføres ved hjælp af hånd- eller trykluft pistol. Fugen trykkes på plads og glittes omhyggeligt med en vandmættet fugepind, våd svamp eller våd klud, senest 5 - 10 minutter efter påføring.

Hærdning: Hindedannelse: ca. 10 minutter ved 23 °C og 50 % RF.
Klæbefri: ca. 15 minutter ved 23 °C og 50 % RF.
Gennemhærdet: 1 - 2 dage ved små fuger. Større fuger kræver længere hærdetid. Fugemassen hærdner langsommere ved lavere temperaturer og højere luftfugtighed.

Efterbehandling: Efter hærdning kan Danaseal Acryl 504 overmales med de fleste malingstyper. På grund af de mange forskellige produkter på markedet, anbefaler vi dog at man udfører prøve, specielt for matte typer maling kan der opstå krakelering.

Misfarvning af fuger: For yderligere oplysninger om misfarvning af fuger, se »Teknisk information om fuger og gulning« i vores brochurekartotek.

Rengøring: Værktøj rengøres - og fugemasse fjernes med f.eks. varmt vand. Hærdet fugemasse kan kun fjernes mekanisk. Hænder og hud vaskes med vand og sæbe.

Sikkerhed:

Se produktets sikkerhedsdatablad.

Vore informationer er baseret på omfattende laboratorieforsøg der har til hensigt at hjælpe brugeren til at finde bedst mulige produkt og arbejdsmetode. Da brugerens arbejdsforhold ligger uden for vor kontrol, kan vi ikke påtage os ansvaret for de resultater, der opnås ved produktets anvendelse. Oplysningerne i dette produktinformationsblad er retningsgivende typiske værdier, og er således ikke produktspecifikationer. Der henvises i øvrigt til vore almindelige salgs- og leveringsbetingelser.

DANA LIM A/S - KØBENHAVNSVEJ 220 - DK-4600 KØGE – DANMARK – INFO@DANALIM.DK
TLF. 56 64 00 70 - TEKNISK SERVICE TLF. 56 64 00 75

Danaseal Acryl 504 - Revideret 01.12.2018 - Side 2/2

www.danalim.dk

Silikone fuge

Fabrikat:	Danaseal
Type:	Vådrooms silikone
Beskrivelse:	Størrelse: Farve: iht. specifikation Andet: iht. specifikation
Bestillingsnr.:	iht. specifikation
Leverandør:	Dana Lim A/S Københavnsvej 220 4600 Køge
Vedligeholdelse:	
Rengøring:	Efter behov
Vedligeholdelsesinterval:	Fuge tjekkes en gang om året. Ved revner og fugeslip udbedres det med det samme.

Reservedelsliste: -

Vådrums silikone

DANA LIM A/S

DK

Produktinformation:

Danaseal Sanitary & Build Silicone 514

All-round, neutral og højelastisk

Produktbeskrivelse & anvendelse:

Danaseal Sanitary & Build Silicone 514 er en neutral højelastisk fugemasse. Den hærdes ved reaktion med luftens fugtighed, og danner en elastisk fuger der kan optage bevægelser på op til 25 %.

Danaseal Sanitary & Build Silicone 514 er en naturstønstegnet silicone med lang arbejdstid og gode arbejdssegenskaber til både konstruktionsfuger og sanitære fuger.

Særlig velegnet mod glatte flader som f.eks. glas, emalje, hård pvc, rustfrit stål m.m.

Danaseal Sanitary & Build Silicone 514 er indeklimatestet iht. Emericode EC 1^{PLUS}.

Danaseal Sanitary & Build Silicone 514 er vurderet og accepteret til brug i Svanemærket byggeri (Appendix 7), Byggvarubedømmingen, Sundahus og Basta.



Medlem af  Fugebranchens Samarbejds- og Oplysningsråd.

Fysiske / kemiske data:

Fugemasse:

Type: Neutral siliconefugemasse, 1-komponent
Fungicidbehandlet: Ja
Konsistens: Pastøs, tixotropisk masse
Vægtfylde: ca. 1,25-1,30 kg/liter
Holdbarhed: 1 år i uåbnet emballage ved tør og kølig opbevaring.
Emballage:

Varenr.	Farve	Størrelse	DB-nr.
51431	Transparent	300 ml patron	1978623
51432	Hvid	300 ml patron	1978624
51433	Grå	300 ml patron	1978625
51434	Manhattan/Stålgrå	300 ml patron	1978626
51435	Sort	300 ml patron	1978627
51438	Antracit	300 ml patron	1978630
51439	Silkegrå	300 ml patron	1978632
51462	Hvid	600 ml pose	
51466	Beige	600 ml pose	Bestillingsvare
51471	Transparent	75 ml tube	2027392
51472	Hvid	75 ml tube	2027393



* Bemærk at alle neutrale siliconefugemasser kan gulne med tiden. Risikoen for gulning øges, hvis fugemassen udsættes for mørke eller ved fugning på visse malingstyper.

Afhærdet fugemasse:

Overmalbar: Nej
Hårdhed: 18-40 Shore A (afhængig af farve)
Elasticitet: +/- 25 %
Elasticitetsmodul: ca. 0,5 N/mm²
Bestandighed: Temperatur: -40 °C til +150 °C. Tåler højere temperaturer ved kortere tids påvirkning.
Klimatisk ældning (UV): God
Vand: Tåler konstant vandpåvirkning, men må ikke anvendes til akvarier.

Danaseal Sanitary & Build Silicone 514 – Revideret 06.11.2019 - Side 1/2

www.danalim.dk

Vådrums silikone

DANA LIM A/S

Brugsanvisning:

- Dimensionering af fugen:** Fuger hvortil der anvendes Danaseal Sanitary & Build Silicone 514 bør dimensioneres således at bevægelsen af den frie fugesubstans er under +/- 25 %. For at kunne optage maksimal fugbevægelse bør fugens bredde være min. 6 mm og max. 30 mm. Fugedybden er normalt halvdelen af fugebredden, dog min. 5 mm og max. 10 mm. Der anvendes fugebund i den rette dimension, der placeres efter den ønskede fugedybde. Fugeudformning og dimensionering skal i øvrigt foretages iht. FSO Fugemappen.
- Forberedelse af materialer:** Fugesiderne skal være rene, tørre, fri for slipmiddel, fedtstof, støv og løse partikler. Kan almindeligvis anvendes uden primer på overflader som glas, emalje, rustfrit stål, aluminium, de fleste malede overflader, hård pvc m.m.
- Da der i praksis kan forekomme variationer i de enkelte materialer, bør der altid udføres tilstrækkelige vedhæfningsforsøg før igangsættelse af - især store opgaver.
- Det anbefales at bruge afdækningstape, der fjernes igen umiddelbart efter påføring af fugemassen.
- Anvendelsesbetingelser:** Kan påføres ved temperaturer fra +5 °C til +40 °C og en relativ luftfugtighed på minimum 30%.
- Påføring:** Patronens gevindtop afskæres med en skarp kniv, hvorefter selve fugespidsen tilskæres med et skråt snit, der er lidt mindre end fugens bredde. Fugemassen påføres ved hjælp af hånd- eller trykluft pistol.
- Fugen trykkes på plads og glittes omhyggeligt med en sæbevandsmættet fugepind umiddelbart efter påføring.
- Hærdning:** Hindedannelse: ca. 10 - 20 minutter ved 23 °C og 50 % RF.
Hærdning: 1 - 2 mm/døgn ved 23 °C og 50 % RF.
Fugemassen hærdner langsommere ved lavere temperaturer og lavere luftfugtighed.
- Efterbehandling:** Kan ikke overmales.
- Rengøring:** Værktøj rengøres - og fugemasse fjernes med acetone.
Hærdet fugemasse kan kun fjernes mekanisk eller med Siliconefjerner 911.
Hænder og hud vaskes med vand og sæbe.

Sikkerhed:

Se produktets sikkerhedsdatablad.

Vore informationer er baseret på omfattende laboratorieforsøg der har til hensigt at hjælpe brugeren til at finde bedst mulige produkt og arbejdsmetode. Da brugerens arbejdsforhold ligger uden for vor kontrol, kan vi ikke påtage os ansvaret for de resultater, der opnås ved produktets anvendelse. Oplysningerne i dette produktinformationsblad er retningsgivende typiske værdier, og er således ikke produktspecifikationer. Der henvises i øvrigt til vore almindelige salgs- og leveringsbetingelser.

DANA LIM A/S - KØBENHAVNSVEJ 220 - DK-4600 KØGE – DANMARK – INFO@DANALIM.DK
TLF. 56 64 00 70 - TEKNISK SERVICE TLF. 56 64 00 75

Danaseal Sanitary & Build Silicone 514 – Revideret 06.11.2019 - Side 2/2

www.danalim.dk

Fugemasse



Fabrikat:	PCI
Type:	Nanofug, Cementfuge
Beskrivelse:	Farve: iht. specifikation Andet: iht. specifikation
Leverandør:	Rundholtsvej 26, 6.4, København S Danmark e: fb@emkakemi.dk t: +45 70 25 15 80 m: +45 21 46 15 80
Vedligeholdelse:	
Rengøring:	Daglig rengøring foretages med et alkalisk rengøringsmiddel.
Vedligeholdelsesanvisning:	Hvis fugerne bliver mørke: (Tegn på mug i badeværelse, skyldes utilstrækkelig ventilation). Rengør med et alkalisk rengøringsmiddel efterfulgt af rengøring med et klorholdigt middel. Skyl efter.
Vedligeholdelsesinterval:	Imprægneringen bør gentages når fugerne begynder at opsuge fugt igen.

Reservepartsliste: -

Glasfilt



Fabrikat:	Flügger
Type:	Glasfilt 43050, 50g vådrum
Beskrivelse:	Størrelse: - Farve: Hvid Andet: Til vådrum Opklæbet vådt i vådt med 2 gange vådrumsgrunder 2 gange maling
Bestillingsnr.:	5701573 43050 2
Leverandør:	Flügger A/S Løvenørnsgade 12 8700 Horsens Tlf. +45 7561 0022

Vedligeholdelse:

Rengøring: -

Vedligeholdelsesanvisning: -

Vedligeholdelsesinterval: -

Reservepartsliste: -

Maling



Fabrikat:	Flügger
Type:	Flügger vådrumsmaling
Beskrivelse:	Spartlet og malet 2 gange Farve: halvmat hvid - Råhvid S0500-N Andet: til væg og loft
Bestillingsnr.:	Flügger vådrumsmaling Råhvid S0500-N
Leverandør:	Høegh Guldbergs Gade 36A 8700 Horsens
Vedligeholdelse:	
Rengøring:	Aftørres
Vedligeholdelsesanvisning:	Males
Vedligeholdelsesinterval:	Efter behov

Reservedelsliste:	-
--------------------------	---

Maling

Produktdatablad
Flügger Vådromsmaling

Produktbeskrivelse

Type: Acrylplastmaling til vådrum, halvmat. Hæmmer mug- og skimmelvækst på overfladen.

Kan tåle højtryksrensning: Maks. 80 bar, min. 30 cm fra underlaget, vandtemperaturen maks. 30 °C.

Bemærk, tonede nuancer har angivelse af dækkeevne på toneoblat.

- Stor slidstyrke og meget rengøringsvenlig overflade
- Hæmmer mug- og skimmelvækst på overfladen.
- Til slutbehandling i vådrum

Registreret i Nordic Ecolabelling Building Products Database for produkter, der kan anvendes i Svanen-mærket byggeri.

Produktanvendelse

Kan benyttes, hvor der stilles særlige krav til slidstyrke og rengøringsvenlig overflade.

Underlaget skal være rent, tørt og fast og egnet til malebehandling i våde rum.

Malede overflader med kalkudfældninger behandles med Flügger Fluren 33 Kalkfjerner efterfulgt af rengøring med Flügger Fluren 37 Grundrensning.

Påføres med pensel, rulle eller sprøjte.

Bemærk, ved første behandling på Flügger Vådromsgrund skal overmaling ske efter 24 timer. Det er vigtigt at vente minimum 24 timer med at overmale for at sikre maksimal vanddampæthed.

Rengøring og vedligeholdelse

Flügger Vådromsmaling tåler rengøring. Brug fx Fluren 32 Universalrensning.

Plet evt. skader og skrammer med samme maling som oprindeligt brugt.

OBS: Den malede overflade bør ikke udsættes for direkte vandpåvirkning før malingen er gennemhærdet.

Maling

Tekniske data

Massefylde:	1,22 kg/liter
Glans:	30, halvmat
Tørstof:	Vægt %: 49 Vol %: 38
Rækkeevne:	6-8 m ² /liter pr. behandling
Påføringstemperatur:	Min. +10 °C
	Maks. luftfugtighed 80 % RF
Tørretid ved 20 °C, 60 % RF: Støvtør:	Ca. 3 timer
	Genbehandlingstør: Min. 16 timer
	Gennemhærdet: Min. 7 døgn
Total emission:	Jf. EN16000-9:2006: < 280 µg/m ² h efter 28 dage
	Opfylder emissionskrav iht. EN 15251
Vaskbarhed:	Klasse 1, i henhold til EN 13300
Fortynding:	Vand
Rengøring af værktøj m.v.:	Vand
Opbevaring:	Køligt, frostfrit og tæt tillukket
Miljø og sikkerhed:	Se sikkerhedsdatablad
Nøgle: V MAL	Januar 2018 erstatter maj 2017

Tjek altid, at Produktdatabladet er det seneste.
Se i øvrigt information på etiket samt evt. behandlingsanvisning på www.flugger.dk
Alle oplysninger er baseret på gældende lovgivning, laboratorieforsøg og praktiske erfaringer.
Kontakt: produktsupportdk@flugger.com tlf. +45 76 30 33 80.

Badekabinevægge

Fabrikat:	Krydsarmeret pimpstensbeton
Beskrivelse:	Størrelse: 60 mm og 80 mm Rumvægt: 1800 kg/m ³ Andet: Vægtykkelserne kan kontrolleres på de vedlagte badekabinetegninger.

Boreanvisning

Før boring i badekabinens vægge skal man på badekabinetegningerne kontrollere, at der ikke er installationer indstøbt i væggen i det område man vil bore. Der skal holdes en sikkerhedsafstand på 10 cm på begge sider af installationen. Møder man ved boring modstand skyldes dette, at boret har truffet armeringsjern i væggen. Boringen skal afbrydes, og en ny position for hullet skal findes.

Boring for ophæng på væggene.:

Der anvendes plast plugs, som fa. Fischer, med en passende skrue. Borstørrelsen vælges efter plugfabrikantens anvisninger. Boreddybden må maksimalt være 35 mm ved 60 mm vægge. Der må ikke anvendes slagboremaskine. Væggens bæreevne er ved 8 mm plast plugs, fa. Fischer, 15 kg pr. plugs.