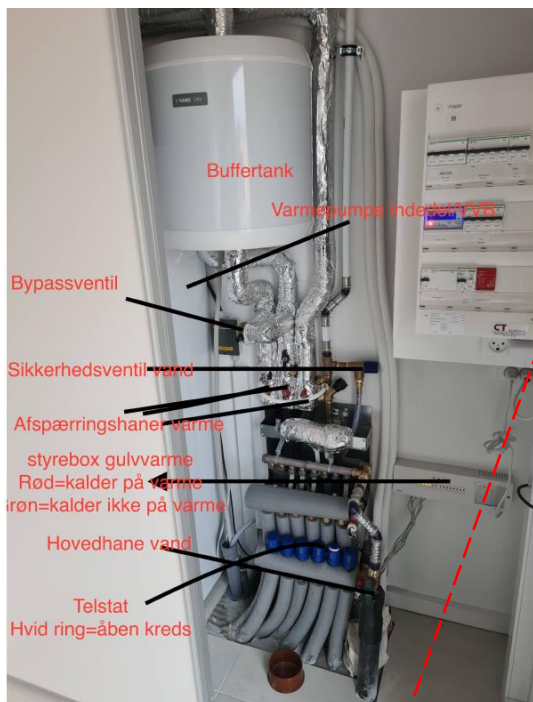


## 7 Teknikskab

### Indretningen af teknikskab



### Indretningen af teknikskab

Billedet viser et eksempel på indretning af Teknikskabet.

Varmepumpen er indstillet og må kun justeres af fagfolk. Lyser varmpumpen andet end grøn, så kontakt driften for hjælp. Rumtemperaturer skal kun justeres på rumfølere, se næste afsnit.

Der må IKKE opbevares personlige effekter i teknikskabet.

Målere fjernaflæses af forsyningselskab, men det anbefales at notere forbruget dagligt, for at opfange eventuelle utætheder f.eks. et toilet som løber.



Udedelen af varmpumpen, er installerets sammen med indedelen og må kun justeres af fagfolk.





## El-skab

### HPFI-relæ

Hele installationen er sikret med HPFI relæ, eller hvor hver automatsikring har indbygget HPFI relæ.

HPFI-afbryderen slår automatisk strømmen fra i tilfælde af, at der opstår en elektrisk fejl. Hvis

HPFI-afbryderen slår strømmen fra, kan strømmen slås til igen ved at skubbe

afbryderen op. Testknappen (T) på HPFI afbryderen bør minimum aktiveres én gang årligt, for at sikre at den virker korrekt.

Udkobler HPFI-relæet ikke, skal der straks rekvireres en elektriker.

### Gruppetavler

På gruppetavlen er det muligt at slå dele af strømmen i boligen fra. Over hver gruppe er der et mærkat, hvorpå der står hvilke områder gruppen forsyner. For at slukke en gruppe, trykkes gruppen ned. For at tænde igen, trykkes den op. Den givne gruppe skal altid slukkes ved installation af belysning i

lampeudtag eller lign. I boligen.



### Internet/telefon

Det er ved indflytning Energi Fyn, som er udbyder af Internet og telefoni, hvorfor Fiberrouter er placeret i teknikskakt.

(Man skal selv kontakte Energi Fyn, for at tegne et abonnement på tv og/eller internet ved indflytning.)

For at benytte internetudgangen i værelserne/stue, skal man selv etablere forbindelsen imellem Router og switch med et Ethernetkabel. I switch'en kan man se rummene angivet.

### Montering af lyskilde i lampeudtag

I alle boligens lampeudtag kan der tilsluttes en eller flere lamper.

For at sikre korrekt montering, kan nedenstående vejledning følges:

Dækkapslen fjernes ved at dreje forsigtigt på denne, i retning mod uret. Således skulle der nu være adgang til installationen.



Man "frigiver" klemmerne ved at bruge en lille flad skruetrækker. Herefter tilsluttes der i følgende:

N (nul) = Blå

Jord = Grøn/gul

M1 = Brun

L (fase) = Skal **IKKE** bruges

## El udvendigt



Udvendig stikkontakt på forsiden



Udvendig stikkontakt på Bagsiden



Ekstra lampeudtag.  
Beboer må ikke selv tilslutte lampen.

Aflæsning af elmåler.  
Elmåler aflæses digitalt.

