

## FYRREPARKEN - BLOK 35+36 - TYPE C

| Adresse | Etage/side | Lejl. Type | Værelser | Side |
|---------|------------|------------|----------|------|
| 102     | ST. TV.    | C4-T       | 3        | 26   |
| 102     | ST. TH.    | C1-T       | 3        | 23   |
| 102     | 1. TV.     | C1-T       | 3        | 23   |
| 102     | 1. TH.     | C5-T       | 4        | 27   |
| 102     | 2. TV.     | C1-T       | 3        | 23   |
| 102     | 2. TH.     | C5-T       | 4        | 27   |
| 102     | 3. TV.     | C1-T       | 3        | 23   |
| 102     | 3. TH.     | C5-T       | 4        | 27   |

|     |         |    |   |    |
|-----|---------|----|---|----|
| 104 | ST. TV. | C9 | 3 | 31 |
| 104 | ST. TH. | C7 | 3 | 29 |
| 104 | 1. TV.  | C7 | 3 | 29 |
| 104 | 1. TH.  | C8 | 4 | 30 |
| 104 | 2. TV.  | C7 | 3 | 29 |
| 104 | 2. TH.  | C8 | 4 | 30 |
| 104 | 3. TV.  | C7 | 3 | 29 |
| 104 | 3. TH.  | C8 | 4 | 30 |

|     |         |      |   |    |
|-----|---------|------|---|----|
| 106 | ST. TV. | C3-T | 3 | 25 |
| 106 | ST. TH. | C1-T | 3 | 23 |
| 106 | 1. TV.  | C1-T | 3 | 23 |
| 106 | 1. TH.  | C2-T | 4 | 24 |
| 106 | 2. TV.  | C1-T | 3 | 23 |
| 106 | 2. TH.  | C2-T | 4 | 24 |
| 106 | 3. TV.  | C1-T | 3 | 23 |
| 106 | 3. TH.  | C2-T | 4 | 24 |

|     |         |      |   |    |
|-----|---------|------|---|----|
| 108 | ST. TV. | C3-T | 3 | 25 |
| 108 | ST. TH. | C1-T | 3 | 23 |
| 108 | 1. TV.  | C1-T | 3 | 23 |
| 108 | 1. TH.  | C2-T | 4 | 24 |
| 108 | 2. TV.  | C1-T | 3 | 23 |
| 108 | 2. TH.  | C2-T | 4 | 24 |
| 108 | 3. TV.  | C1-T | 3 | 23 |
| 108 | 3. TH.  | C2-T | 4 | 24 |

|     |         |    |   |    |
|-----|---------|----|---|----|
| 110 | ST. TV. | C9 | 3 | 31 |
| 110 | ST. TH. | C7 | 3 | 29 |
| 110 | 1. TV.  | C7 | 3 | 29 |
| 110 | 1. TH.  | C8 | 4 | 30 |
| 110 | 2. TV.  | C7 | 3 | 29 |
| 110 | 2. TH.  | C8 | 4 | 30 |
| 110 | 3. TV.  | C7 | 3 | 29 |
| 110 | 3. TH.  | C8 | 4 | 30 |

|     |         |      |   |    |
|-----|---------|------|---|----|
| 112 | ST. TV. | C3-T | 3 | 25 |
| 112 | ST. TH. | C6-T | 3 | 28 |
| 112 | 1. TV.  | C6-T | 3 | 28 |
| 112 | 1. TH.  | C2-T | 4 | 24 |
| 112 | 2. TV.  | C6-T | 3 | 28 |
| 112 | 2. TH.  | C2-T | 4 | 24 |
| 112 | 3. TV.  | C6-T | 3 | 28 |
| 112 | 3. TH.  | C2-T | 4 | 24 |

| Adresse | Etage/side | Lejl. Type | Værelser | Side |
|---------|------------|------------|----------|------|
| 114     | ST. TV.    | C4-T       | 3        | 26   |
| 114     | ST. TH.    | C1-T       | 3        | 23   |
| 114     | 1. TV.     | C1-T       | 3        | 23   |
| 114     | 1. TH.     | C5-T       | 4        | 27   |
| 114     | 2. TV.     | C1-T       | 3        | 23   |
| 114     | 2. TH.     | C5-T       | 4        | 27   |
| 114     | 3. TV.     | C1-T       | 3        | 23   |
| 114     | 3. TH.     | C5-T       | 4        | 27   |

|     |         |      |   |    |
|-----|---------|------|---|----|
| 116 | ST. TV. | C3-T | 3 | 25 |
| 116 | ST. TH. | C1-T | 3 | 23 |
| 116 | 1. TV.  | C1-T | 3 | 23 |
| 116 | 1. TH.  | C2-T | 4 | 24 |
| 116 | 2. TV.  | C1-T | 3 | 23 |
| 116 | 2. TH.  | C2-T | 4 | 24 |
| 116 | 3. TV.  | C1-T | 3 | 23 |
| 116 | 3. TH.  | C2-T | 4 | 24 |

|     |         |      |   |    |
|-----|---------|------|---|----|
| 118 | ST. TV. | C3-T | 3 | 25 |
| 118 | ST. TH. | C1-T | 3 | 23 |
| 118 | 1. TV.  | C1-T | 3 | 23 |
| 118 | 1. TH.  | C2-T | 4 | 24 |
| 118 | 2. TV.  | C1-T | 3 | 23 |
| 118 | 2. TH.  | C2-T | 4 | 24 |
| 118 | 3. TV.  | C1-T | 3 | 23 |
| 118 | 3. TH.  | C2-T | 4 | 24 |

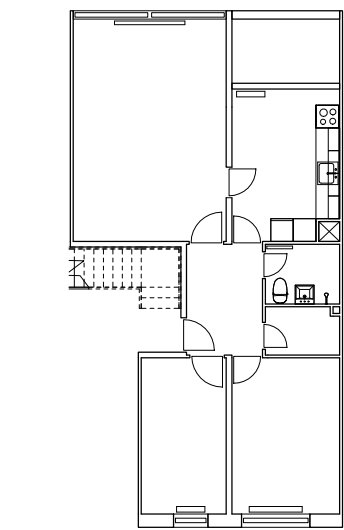
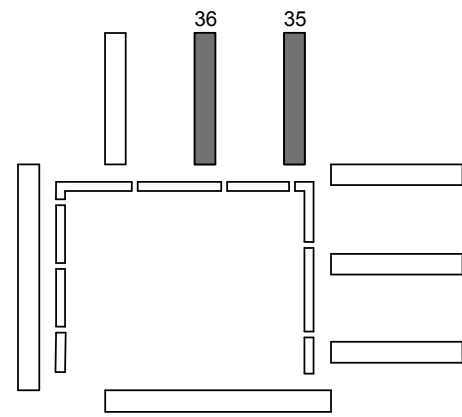
|     |         |      |   |    |
|-----|---------|------|---|----|
| 120 | ST. TV. | C3-T | 3 | 25 |
| 120 | ST. TH. | C1-T | 3 | 23 |
| 120 | 1. TV.  | C1-T | 3 | 23 |
| 120 | 1. TH.  | C2-T | 4 | 24 |
| 120 | 2. TV.  | C1-T | 3 | 23 |
| 120 | 2. TH.  | C2-T | 4 | 24 |
| 120 | 3. TV.  | C1-T | 3 | 23 |
| 120 | 3. TH.  | C2-T | 4 | 24 |

|     |         |      |   |    |
|-----|---------|------|---|----|
| 122 | ST. TV. | C3-T | 3 | 25 |
| 122 | ST. TH. | C1-T | 3 | 23 |
| 122 | 1. TV.  | C1-T | 3 | 23 |
| 122 | 1. TH.  | C2-T | 4 | 24 |
| 122 | 2. TV.  | C1-T | 3 | 23 |
| 122 | 2. TH.  | C2-T | 4 | 24 |
| 122 | 3. TV.  | C1-T | 3 | 23 |
| 122 | 3. TH.  | C2-T | 4 | 24 |

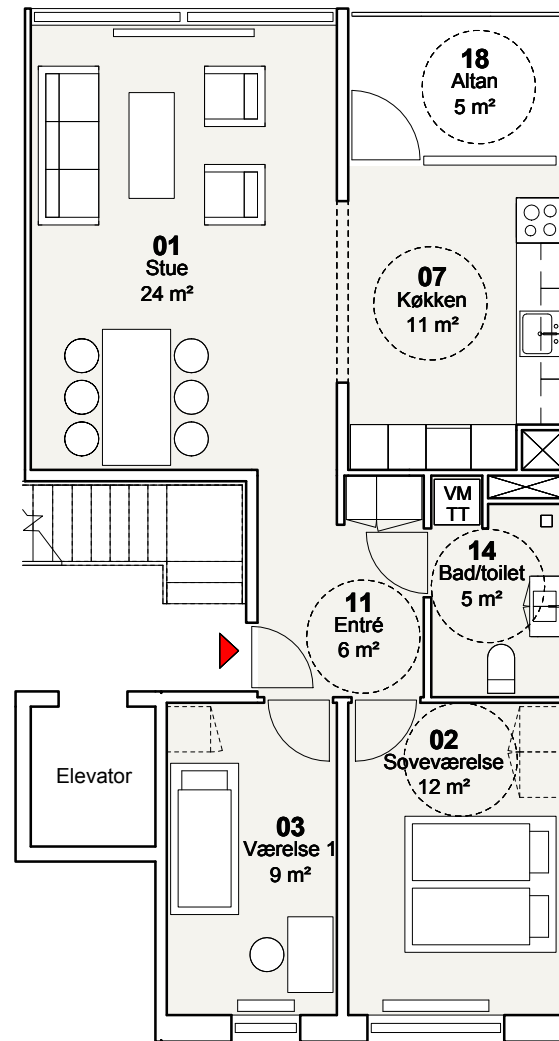
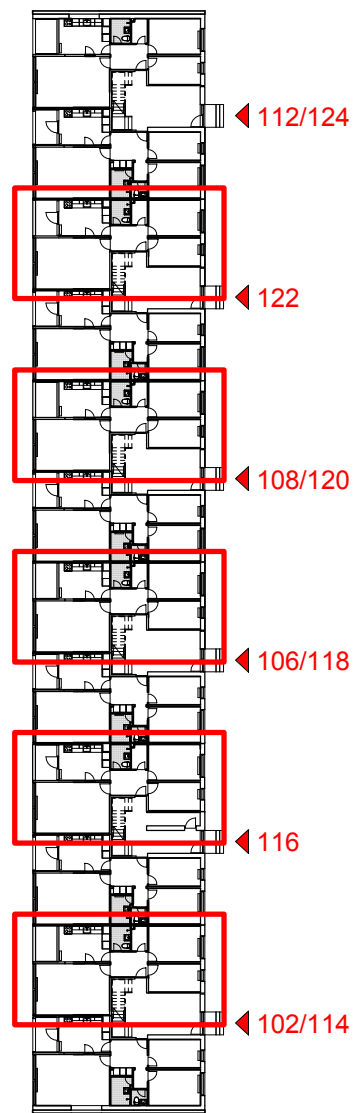
|     |         |      |   |    |
|-----|---------|------|---|----|
| 124 | ST. TV. | C3-T | 3 | 25 |
| 124 | ST. TH. | C6-T | 3 | 28 |
| 124 | 1. TV.  | C6-T | 3 | 28 |
| 124 | 1. TH.  | C2-T | 4 | 24 |
| 124 | 2. TV.  | C6-T | 3 | 28 |
| 124 | 2. TH.  | C2-T | 4 | 24 |
| 124 | 3. TV.  | C6-T | 3 | 28 |
| 124 | 3. TH.  | C2-T | 4 | 24 |

# FYRREPARKEN - VOLLSMOSE

Oversigtsplan

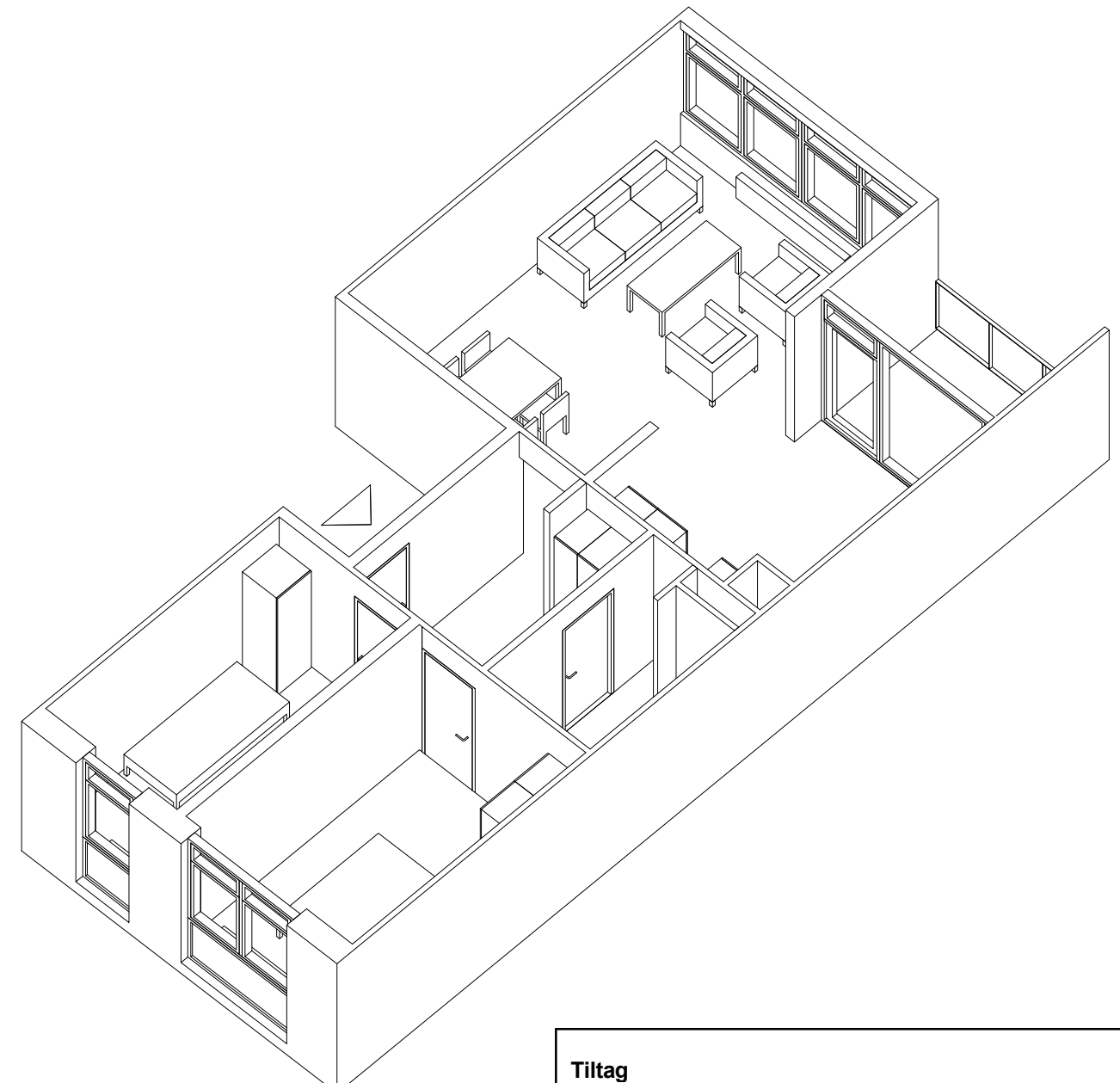


EKSISTERENDE FORHOLD



TYPE C1-T - 3 værelser  
NYE FORHOLD

Bruttoareal: 87 m<sup>2</sup>

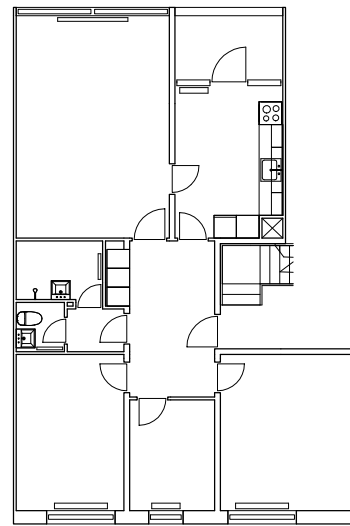
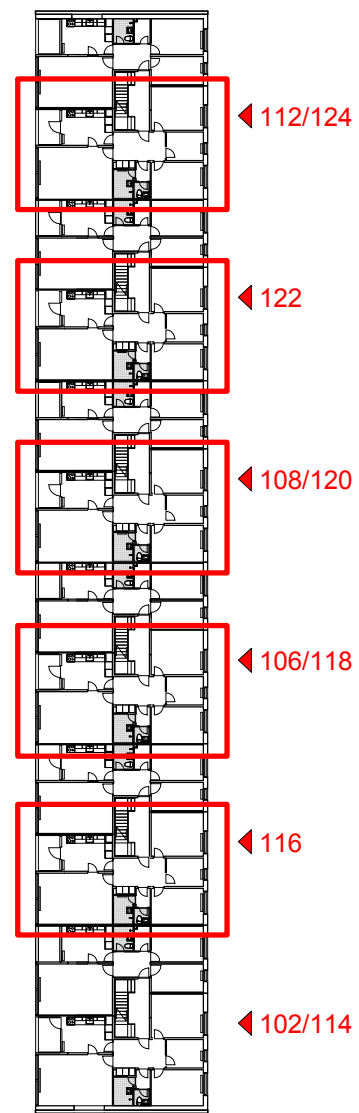
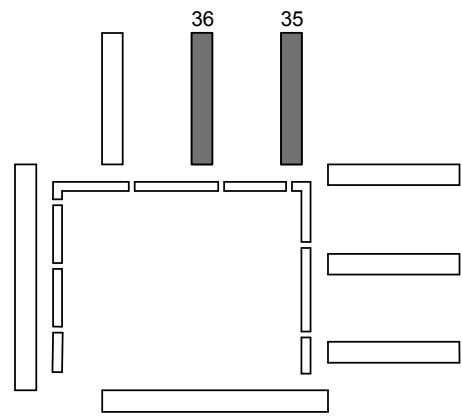


### Tiltag

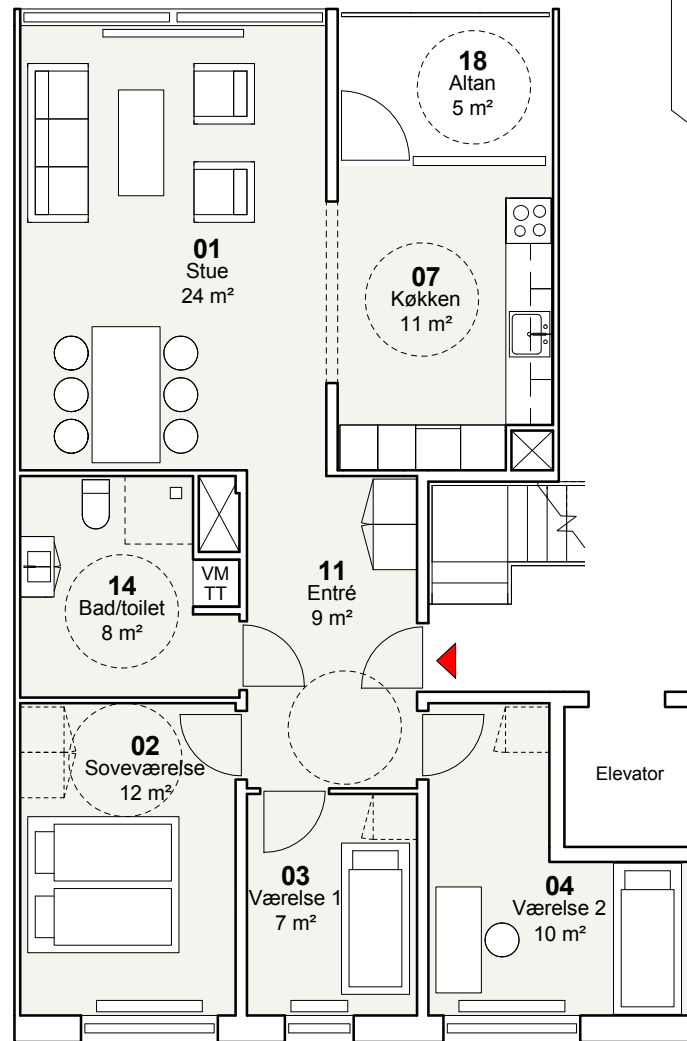
- Tilgængelighed i opgang og lejlighed
- Elevator
- Niveaufri adgang
- Nyt bad/toilet
- Der forberedes til opsætning af egen vaskemaskine og tørretumbler
- Nyt køkken
- Nye indvendige døre
- Ny opgangs- og entrédør – forbedring af lyd og varme
- Nye gulve
- Maling af vægge og lofter
- Nye vinduer
- Nye gavlvinduer i gavlejligheder
- Efterisolering af facade og udbedring af kuldebroer
- Nyt glasværn ved altaner
- Dørtelefon
- Istandsættelse af elinstallationer i nødvendigt omfang
- Nye afløbsinstallationer
- Nyt ventilationsanlæg
- Nye vandinstallationer

# FYRREPARKEN - VOLLSMOSE

Oversigtsplan

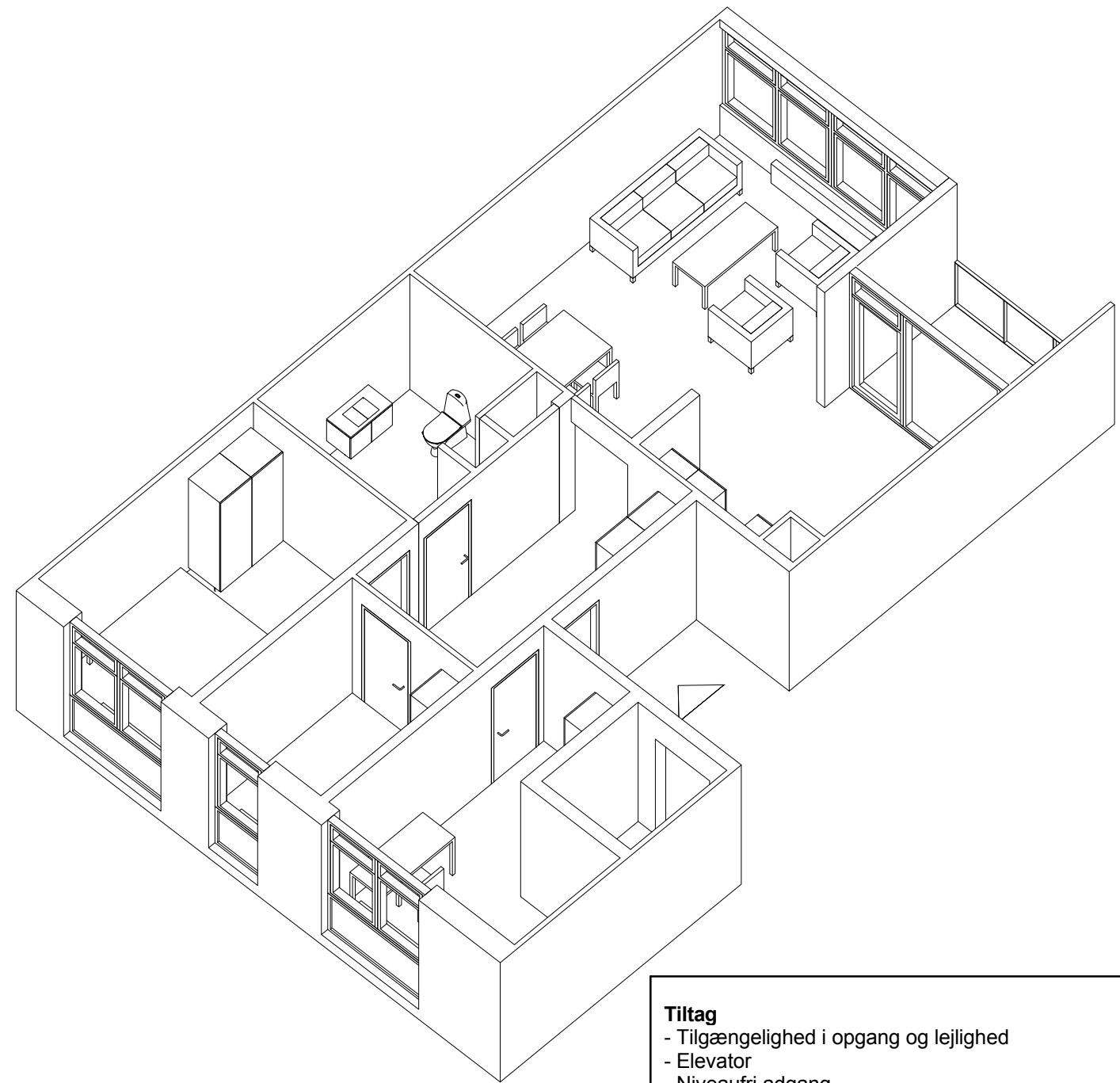


EKSISTERENDE FORHOLD



TYPE C2-T - 4 værelser  
NYE FORHOLD

Bruttoareal: 103 m<sup>2</sup>

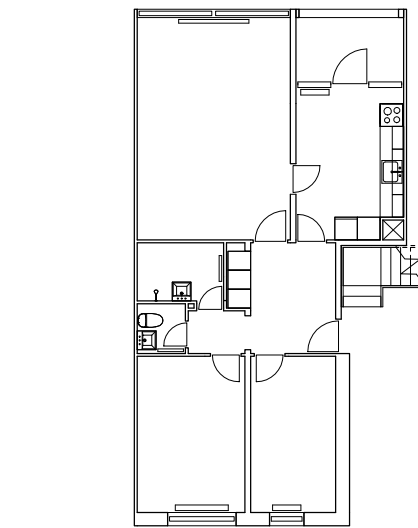
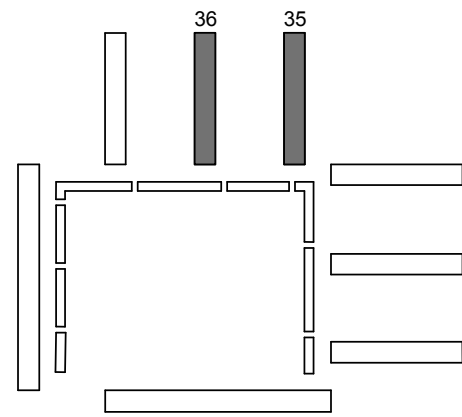


### Tiltag

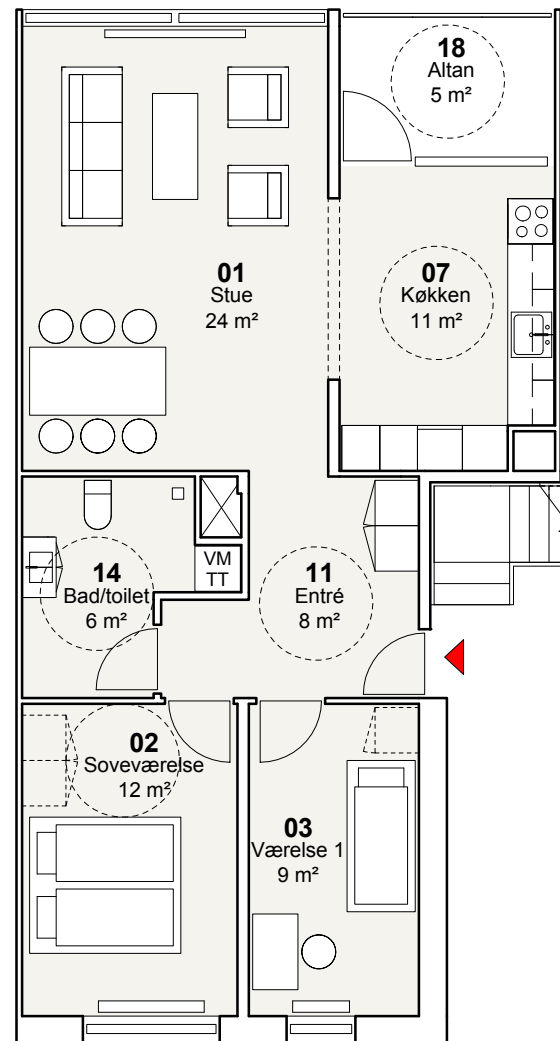
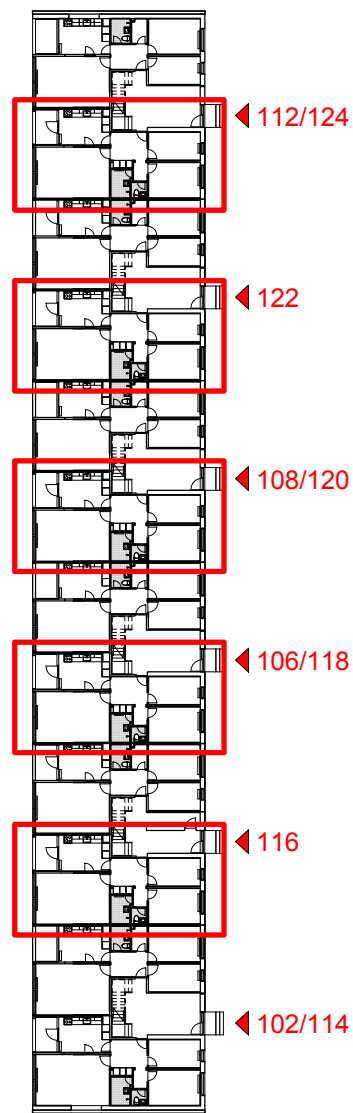
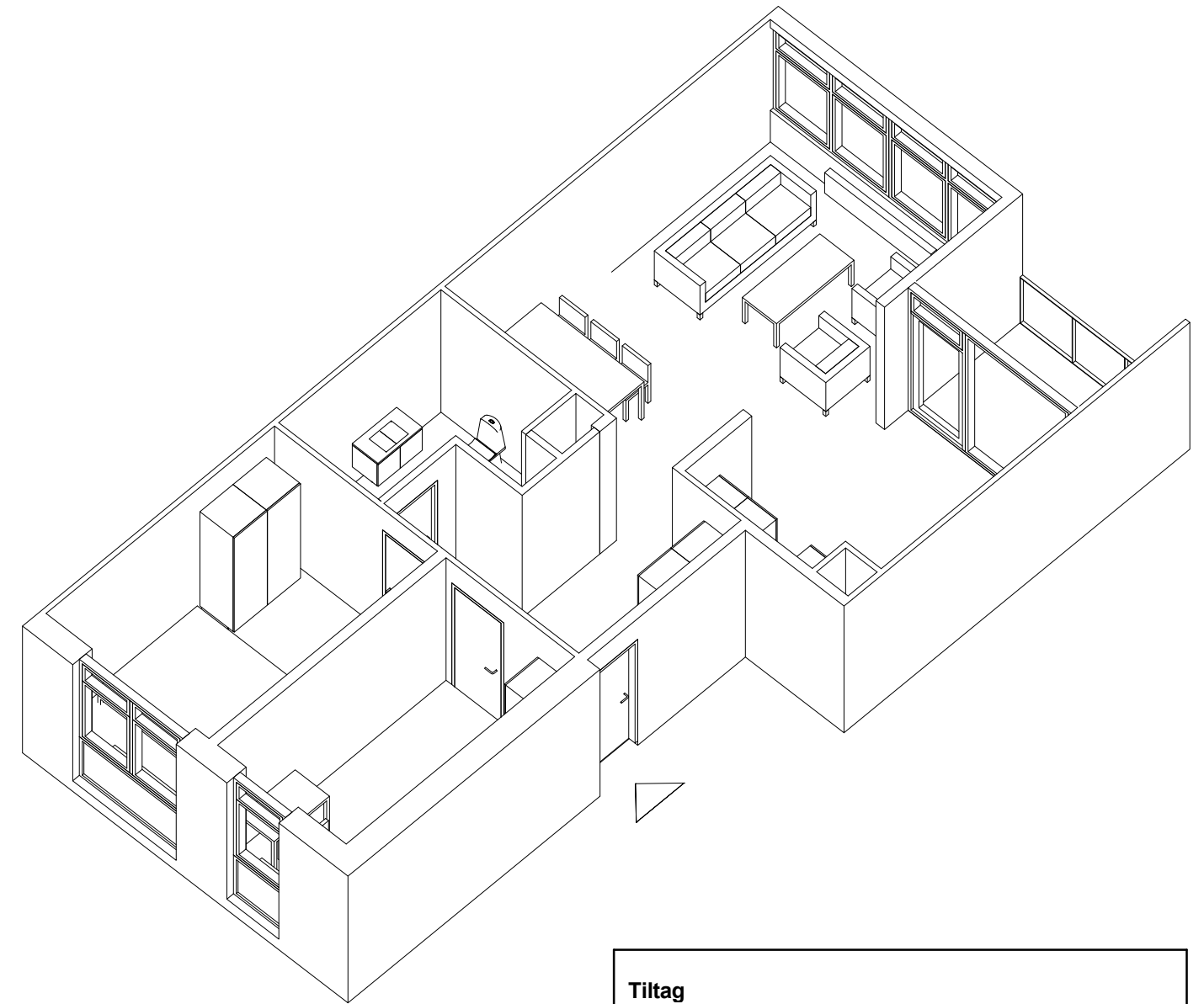
- Tilgængelighed i opgang og lejlighed
- Elevator
- Niveaufri adgang
- Nyt bad/toilet
- Der forberedes til opsætning af egen vaskemaskine og tørretumbler
- Nyt køkken
- Nye indvendige døre
- Ny opgangs- og entrédør – forbedring af lyd og varme
- Nye gulve
- Maling af vægge og lofter
- Nye vinduer
- Nye gavlvinduer i gavlejligheder
- Efterisolering af facade og udbedring af kuldebroer
- Nyt glasværn ved altaner
- Dørtelefon
- Istandsættelse af elinstallationer i nødvendigt omfang
- Nye afløbsinstallationer
- Nyt ventilationsanlæg
- Nye vandinstallationer

# FYRREPARKEN - VOLLMOSE

Oversigtsplan



EKSISTERENDE FORHOLD



TYPE C3-T - 3 værelser  
NYE FORHOLD

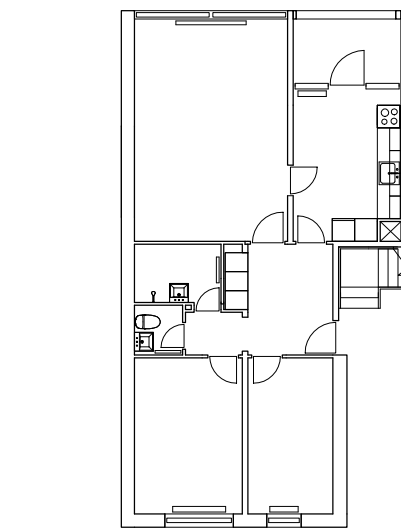
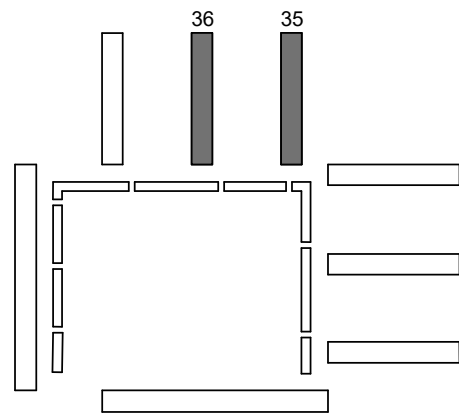
Bruttoareal: 91 m<sup>2</sup>

### Tiltag

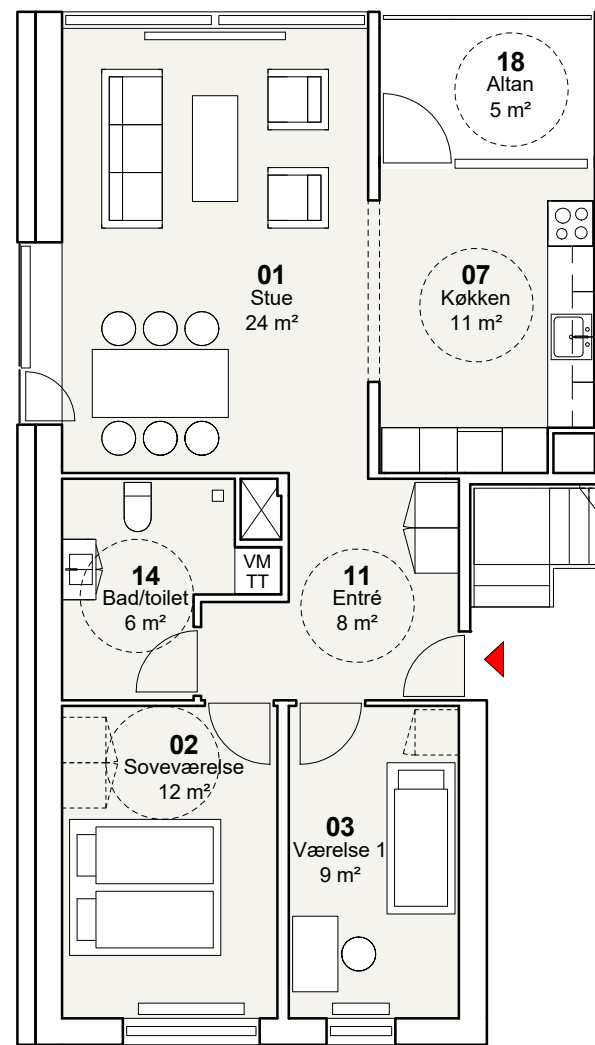
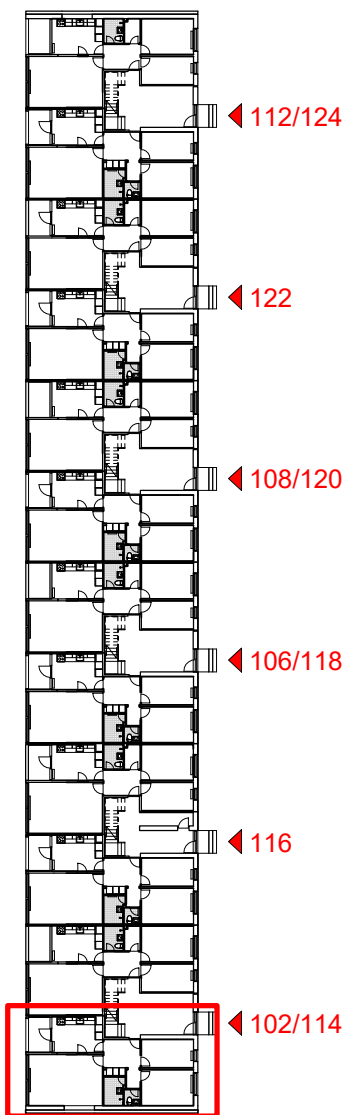
- Tilgængelighed i opgang og lejlighed
- Elevator
- Niveaufri adgang
- Nyt bad/toilet
- Der forberedes til opsætning af egen vaskemaskine og tørretumbler
- Nyt køkken
- Nye indvendige døre
- Ny opgangs- og entrédør – forbedring af lyd og varme
- Nye gulve
- Maling af vægge og lofter
- Nye vinduer
- Nye gavlvinduer i gavllejligheder
- Efterisolering af facade og udbedring af kuldebroer
- Nyt glasværn ved altaner
- Dørtelefon
- Istandsættelse af elinstallationer i nødvendigt omfang
- Nye afløbsinstallationer
- Nyt ventilationsanlæg
- Nye vandinstallationer

# FYRREPARKEN - VOLLSMOSE

Oversigtsplan

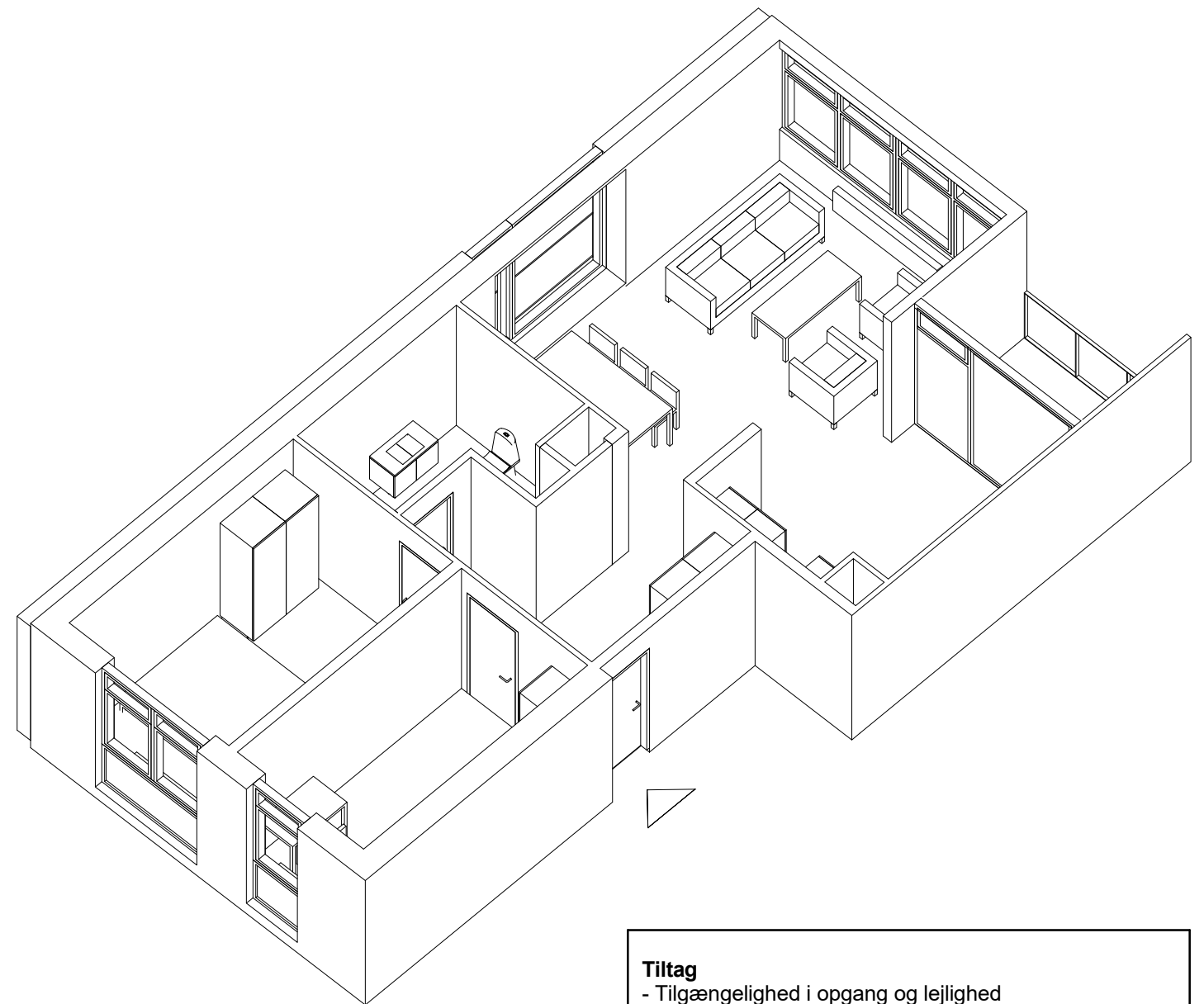


EKSISTERENDE FORHOLD



TYPE C4-T - 3 værelser  
NYE FORHOLD

Bruttoareal: 95 m<sup>2</sup>

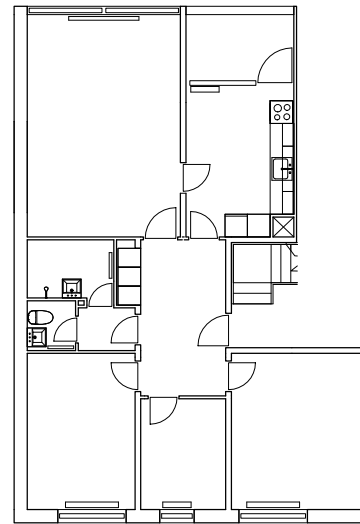
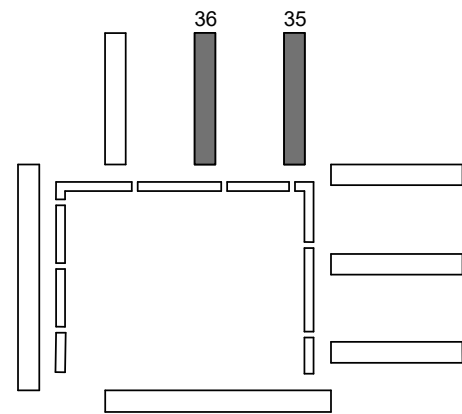


### Tiltag

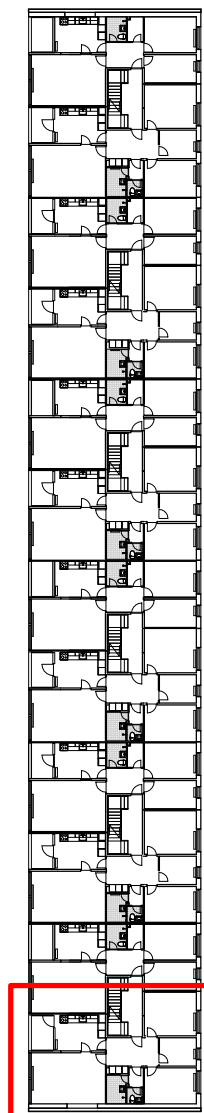
- Tilgængelighed i opgang og lejlighed
- Elevator
- Niveaufri adgang
- Nyt bad/toilet
- Der forberedes til opsætning af egen vaskemaskine og tørretumbler
- Nyt køkken
- Nye indvendige døre
- Ny opgangs- og entrédør – forbedring af lyd og varme
- Nye gulve
- Maling af vægge og lofter
- Nye vinduer
- Nye gavlvinduer i gavllejligheder
- Efterisolering af facade og udbedring af kuldebroer
- Nyt glasværn ved altaner
- Dørtelefon
- Istandsættelse af elinstallationer i nødvendigt omfang
- Nye afløbsinstallationer
- Nyt ventilationsanlæg
- Nye vandinstallationer

# FYRREPARKEN - VOLLMOSE

Oversigtsplan



EKSISTERENDE FORHOLD



◀ 112/124

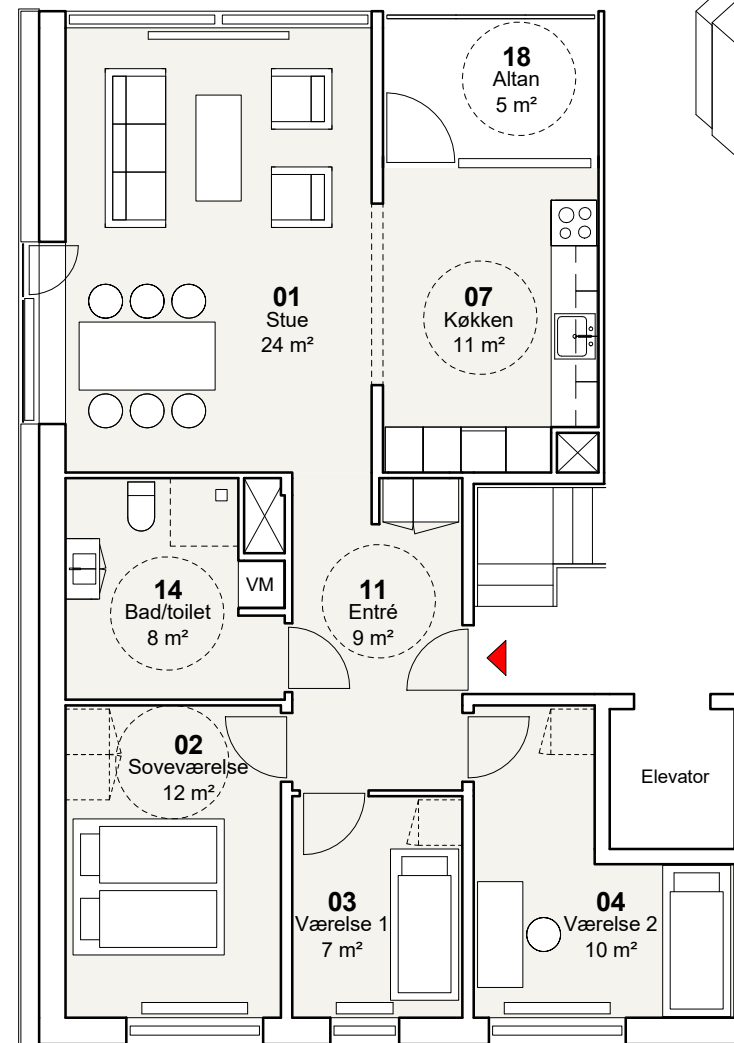
◀ 122

◀ 108/120

◀ 106/118

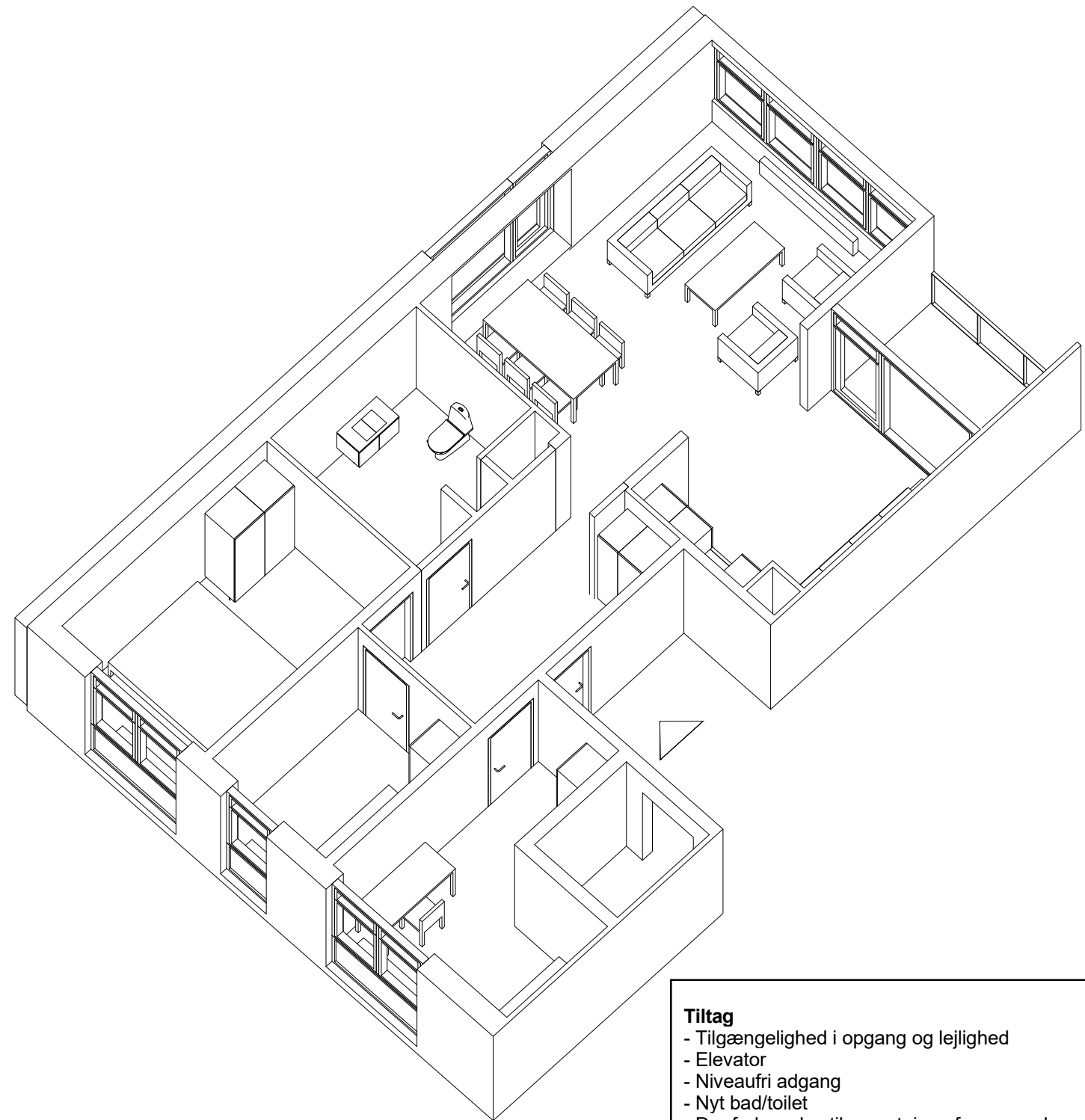
◀ 116

◀ 102/114



TYPE C5-T - 4 værelser  
NYE FORHOLD

Bruttoareal: 107 m<sup>2</sup>



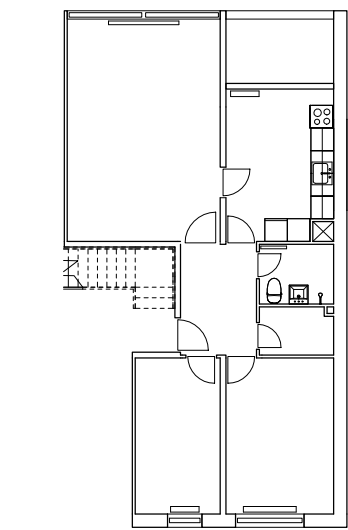
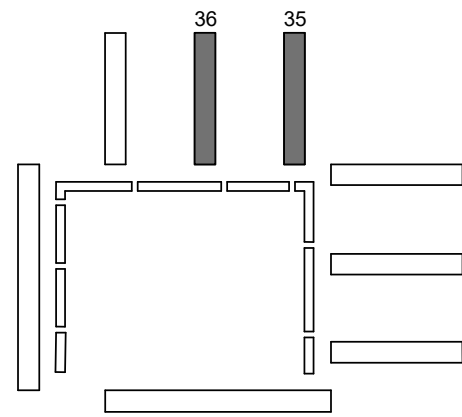
### Tiltag

- Tilgængelighed i opgang og lejlighed
- Elevator
- Niveaufri adgang
- Nyt bad/toilet
- Der forberedes til opsætning af egen vaskemaskine og tørretumbler
- Nyt køkken
- Nye indvendige døre
- Ny opgangs- og entrédør – forbedring af lyd og varme
- Nye gulve
- Maling af vægge og lofter
- Nye vinduer
- Nye gavlvinduer i gavllejligheder
- Efterisolering af facade og udbedring af kuldebroer
- Nyt glasværn ved altaner
- Dørtelefon
- Istandsættelse af elinstallationer i nødvendigt omfang
- Nye afløbsinstallationer
- Nyt ventilationsanlæg
- Nye vandinstallationer

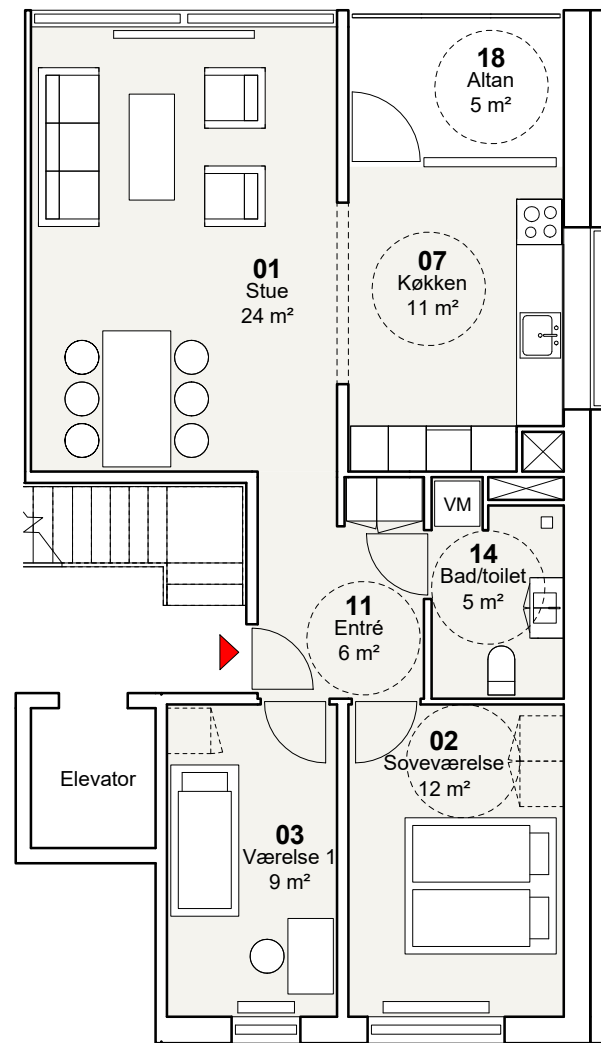
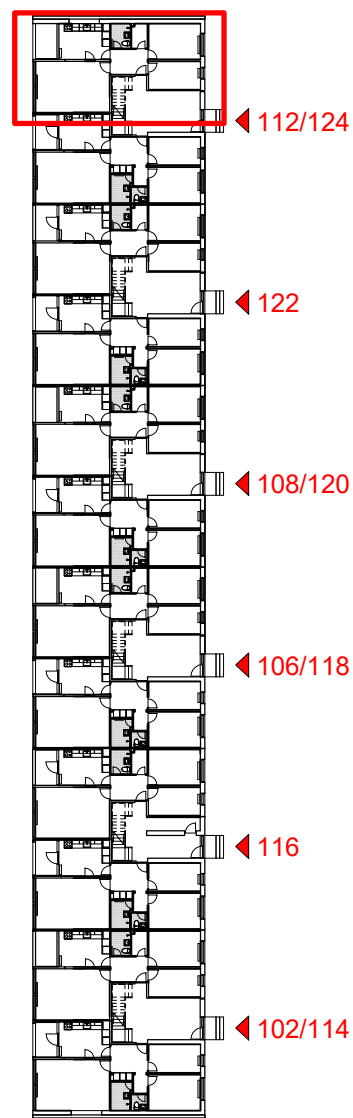


# FYRREPARKEN - VOLLMOSE

Oversigtsplan

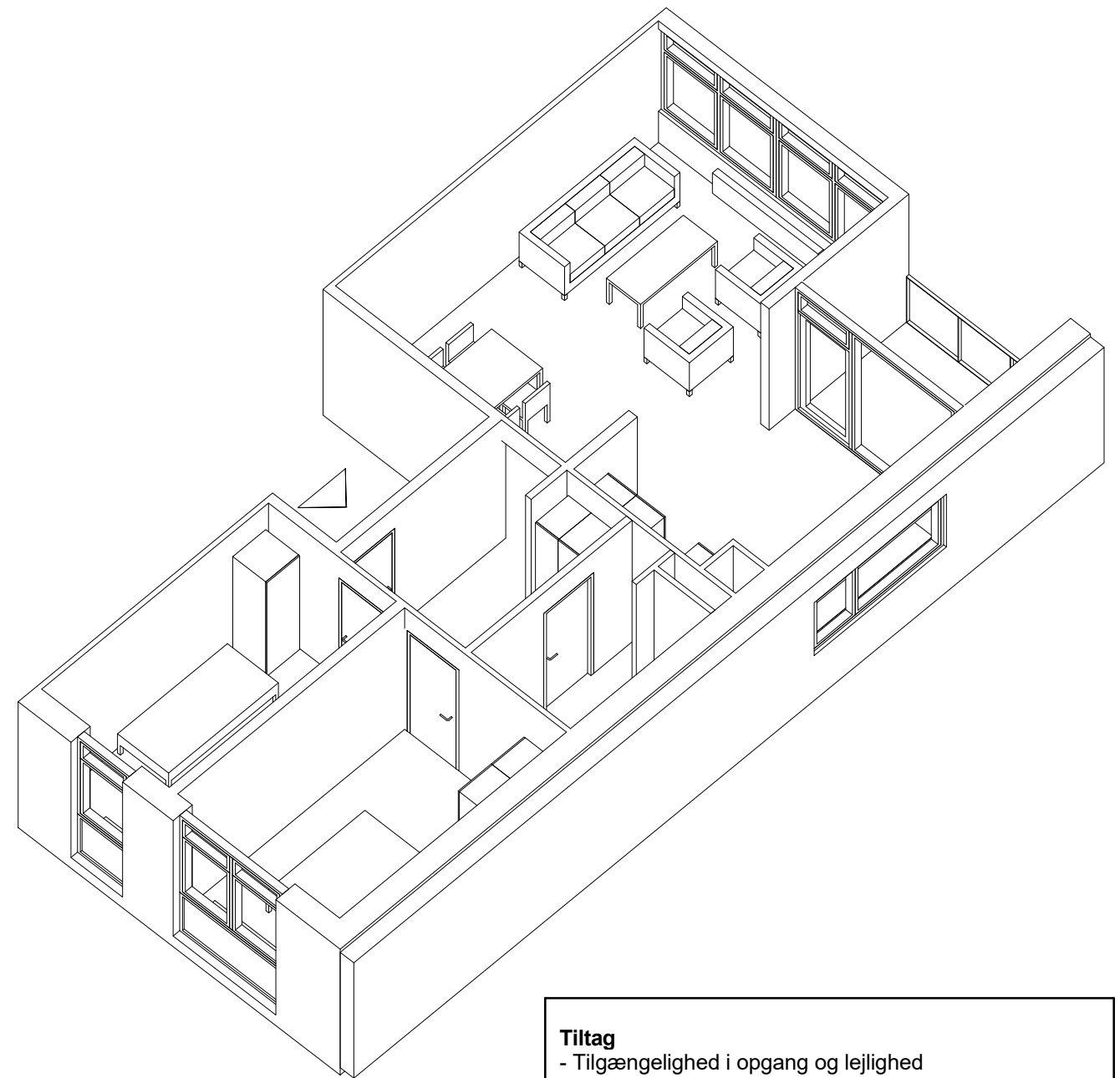


EKSISTERENDE FORHOLD



TYPE C6-T - 3 værelser  
NYE FORHOLD

Bruttoareal: 90-91 m²

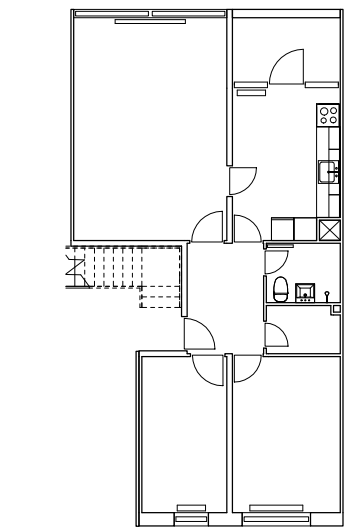
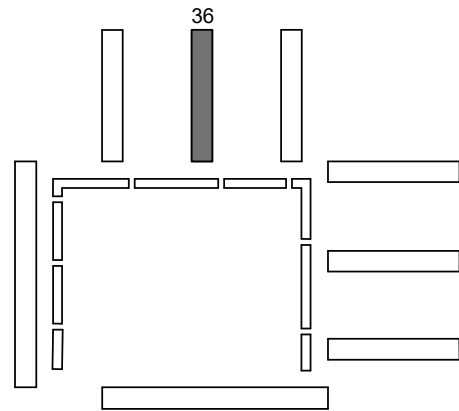


### Tiltag

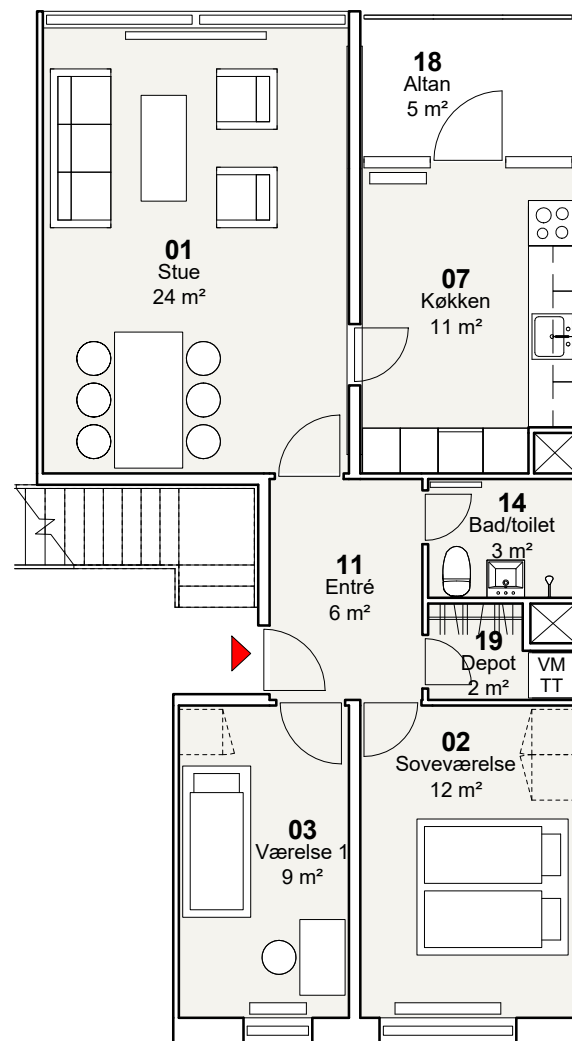
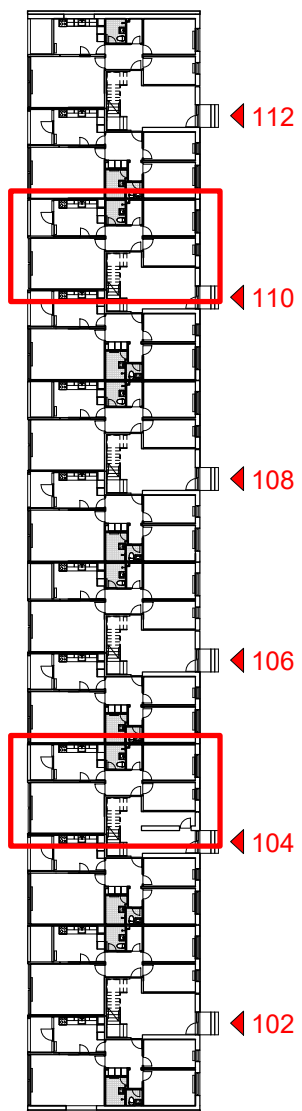
- Tilgængelighed i opgang og lejlighed
- Elevator
- Niveaufri adgang
- Nyt bad/toilet
- Der forberedes til opsætning af egen vaskemaskine og tørretumbler
- Nyt køkken
- Nye indvendige døre
- Ny opgangs- og entrédør – forbedring af lyd og varme
- Nye gulve
- Maling af vægge og lofter
- Nye vinduer
- Nye gavlvinduer i gavllejligheder
- Efterisolering af facade og udbedring af kuldebroer
- Nyt glasværn ved altaner
- Dørtelefon
- Istandsættelse af elinstallationer i nødvendigt omfang
- Nye afløbsinstallationer
- Nyt ventilationsanlæg
- Nye vandinstallationer

# FYRREPARKEN - VOLLSMOSE

Oversigtsplan

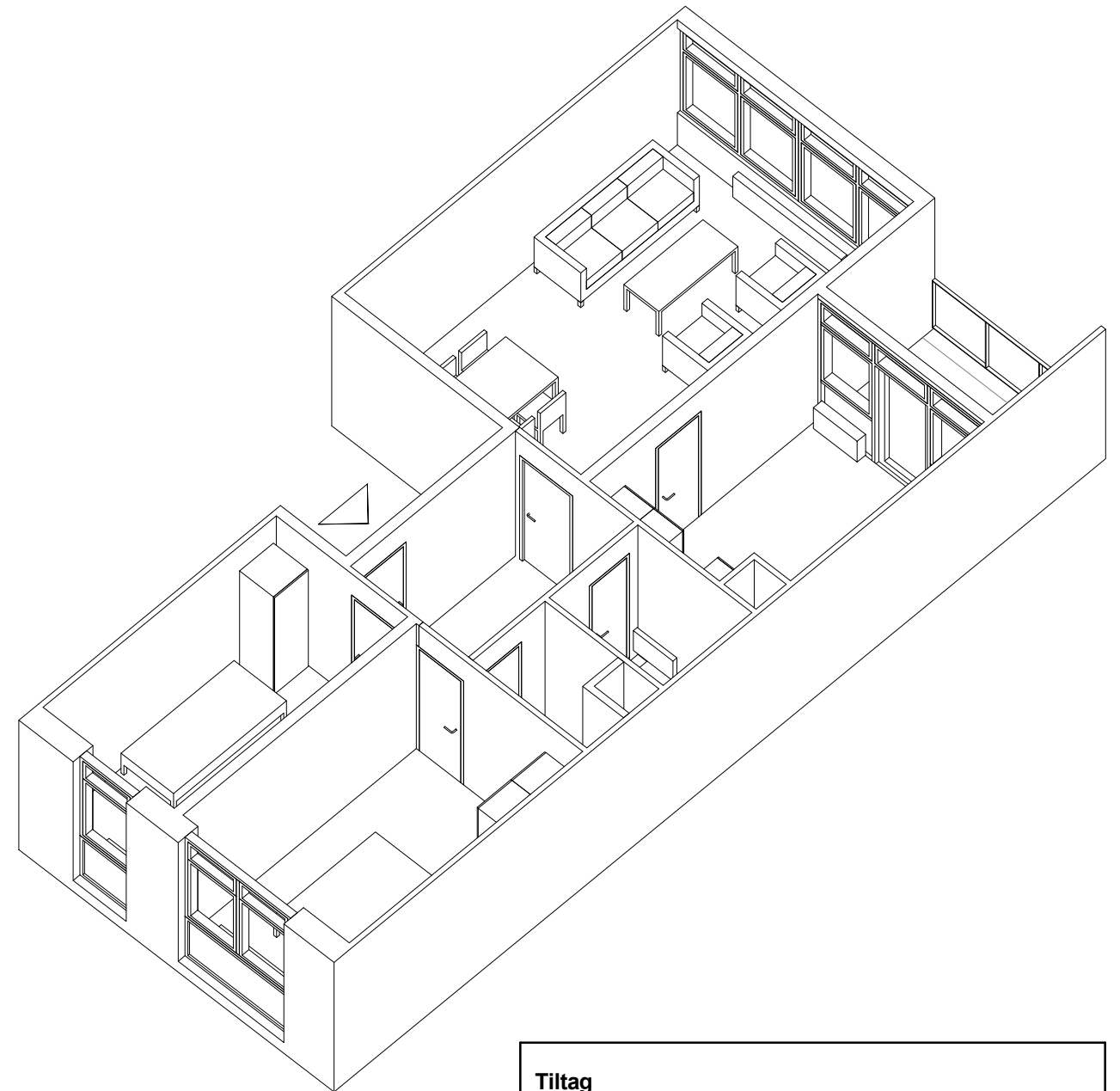


EKSISTERENDE FORHOLD



TYPE C7 - 3 værelser  
NYE FORHOLD

Bruttoareal: 85-86 m<sup>2</sup>



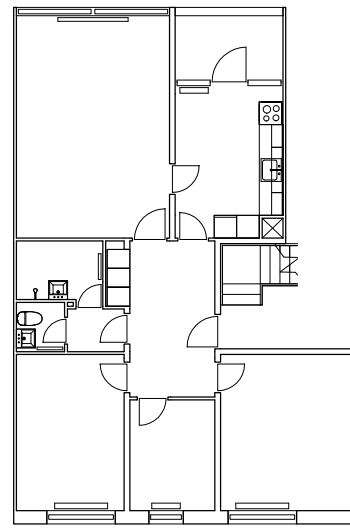
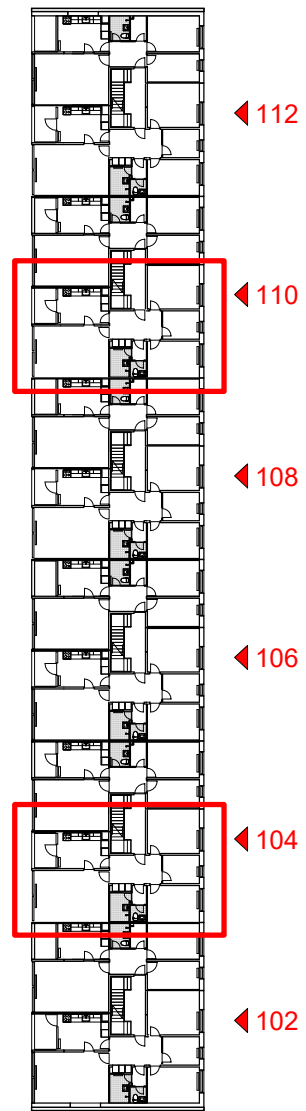
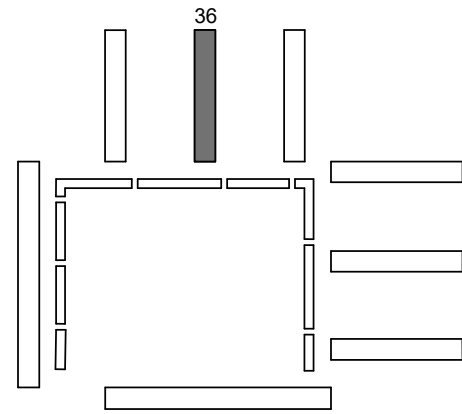
### Tiltag

- Nyt bad/toilet med nye overflader
- Der forberedes til opsætning af egen vaskemaskine og tørretumbler
- Nyt køkken, hvis ældre end 10 år
- Ny opgangs- og entrédør – forbedring af lyd og varme
- Reparation af eksisterende gulve, afslibning og lakering
- Nye vinduer
- Nye gavlvinduer i gavlejligheder
- Efterisolering af facade og udbedring af kuldebroer
- Nyt glasværn ved altaner
- Dørtelefon
- Nødvendigt malerarbejde
- Istandsættelse af elinstallationer i nødvendigt omfang
- Nye afløbsinstallationer
- Nyt ventilationsanlæg
- Nye vandinstallationer

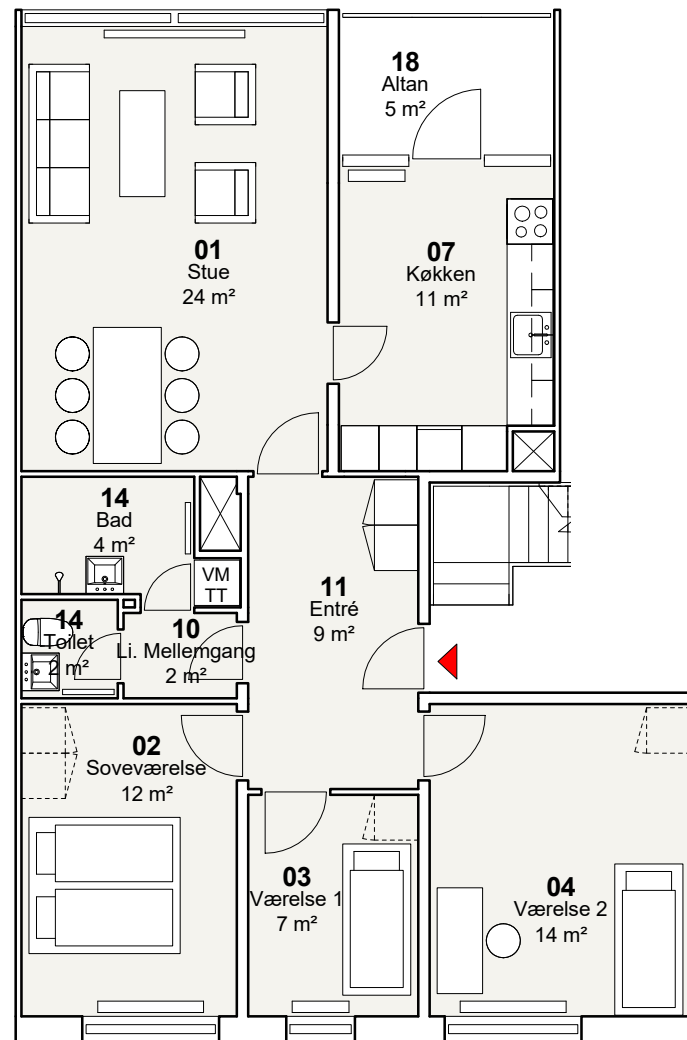


# FYRREPARKEN - VOLLSMOSE

Oversigtsplan

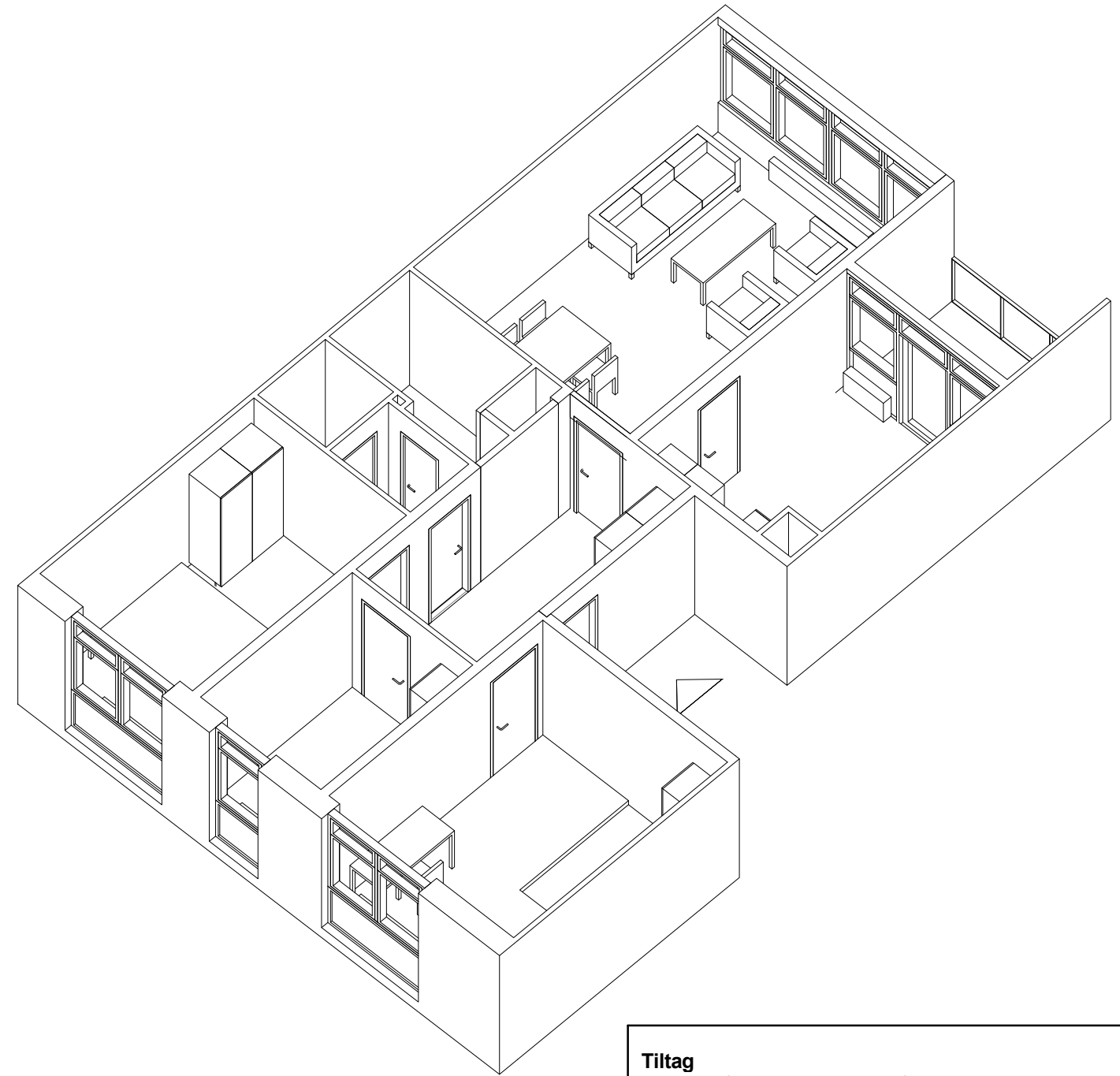


EKSISTERENDE FORHOLD



TYPE C8 - 4 værelser  
NYE FORHOLD

Bruttoareal: 105 m<sup>2</sup>

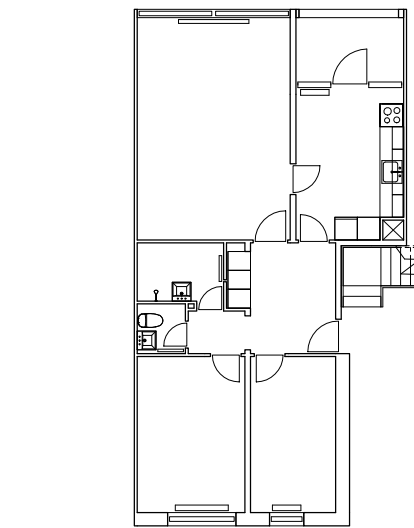
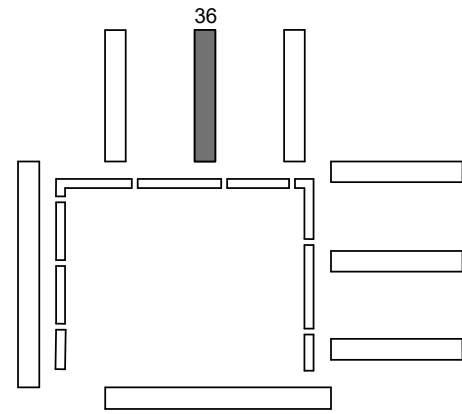


### Tiltag

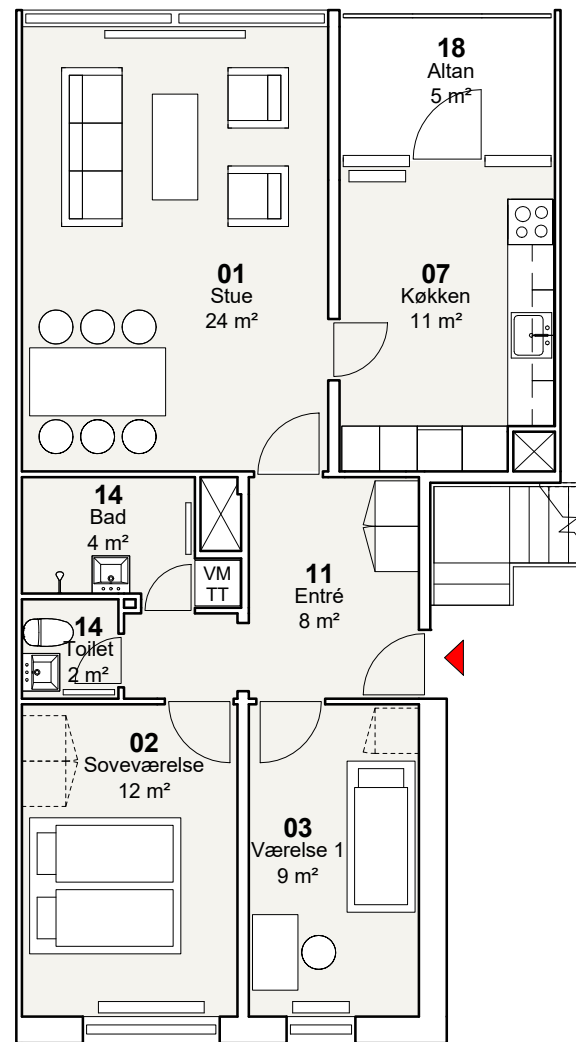
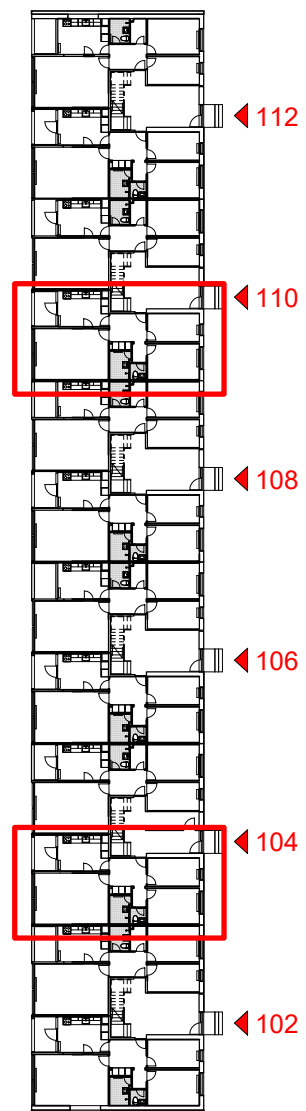
- Nyt bad/toilet med nye overflader
- Der forberedes til opsætning af egen vaskemaskine og tørretumbler
- Ny køkken, hvis ældre end 10 år
- Ny opgangs- og entrédør – forbedring af lyd og varme
- Reparation af eksisterende gulve, afslibning og lakering
- Nye vinduer
- Nye gavlvinduer i gavlejligheder
- Efterisolering af facade og udbedring af kuldebroer
- Nyt glasværn ved altaner
- Dørtelefon
- Nødvendigt malerarbejde
- Istandsættelse af elinstallationer i nødvendigt omfang
- Nye afløbsinstallationer
- Nyt ventilationsanlæg
- Nye vandinstallationer

# FYRREPARKEN - VOLLSMOSE

Oversigtsplan

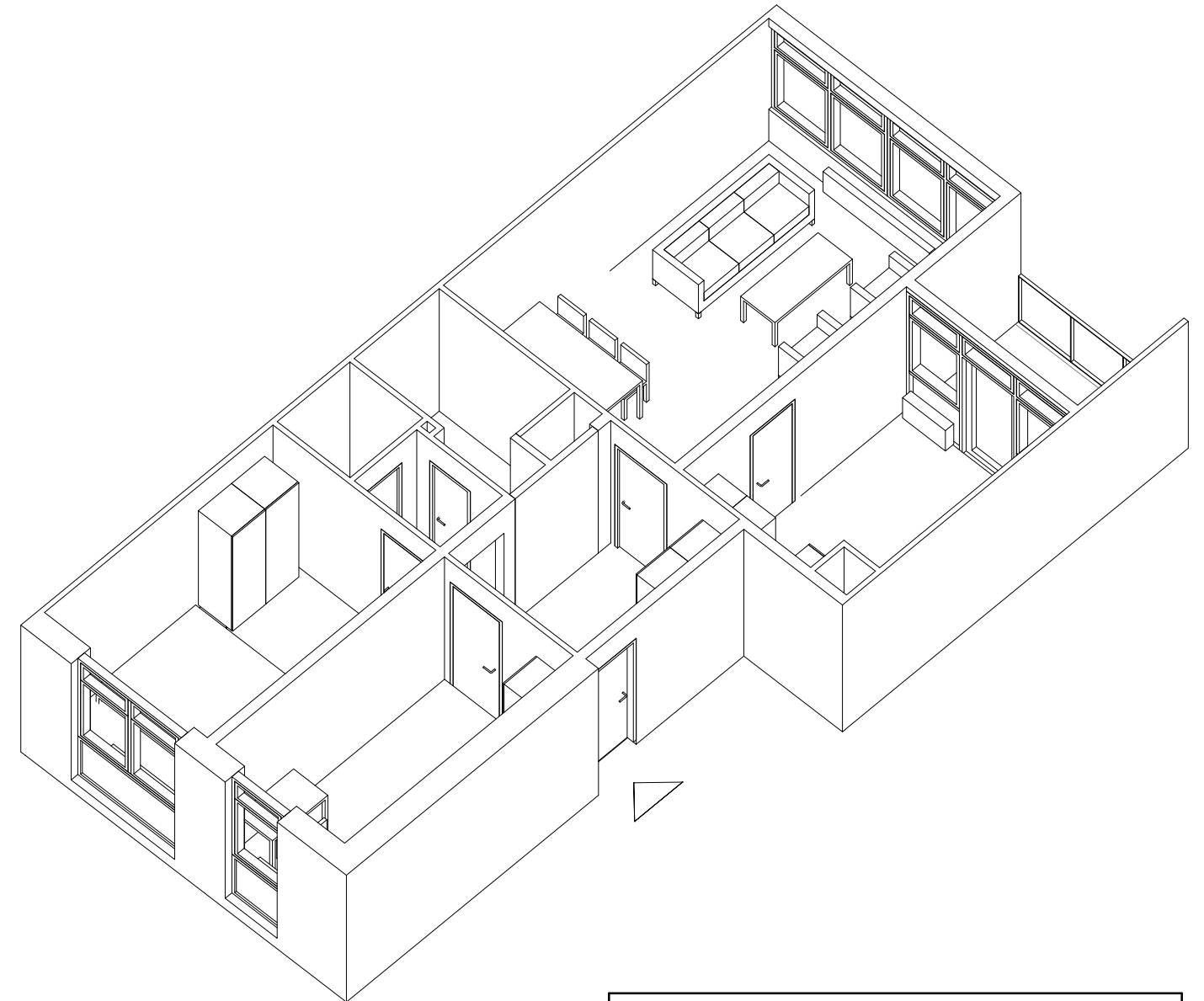


EKSISTERENDE FORHOLD



TYPE C9 - 3 værelser  
NYE FORHOLD

Bruttoareal: 90 m<sup>2</sup>



### Tiltag

- Nyt bad/toilet med nye overflader
- Der forberedes til opsætning af egen vaskemaskine og tørretumbler
- Nyt køkken, hvis ældre end 10 år
- Ny opgangs- og entrédør – forbedring af lyd og varme
- Reparation af eksisterende gulve, afslibning og lakering
- Nye vinduer
- Nye gavlvinduer i gavlejligheder
- Efterisolering af facade og udbedring af kuldebroer
- Nyt glasværn ved altaner
- Dørtelefon
- Nødvendigt malerarbejde
- Istandsættelse af elinstallationer i nødvendigt omfang
- Nye afløbsinstallationer
- Nyt ventilationsanlæg
- Nye vandinstallationer