

FYRREPARKEN - BLOK 32 - TYPE F

Adresse	Etage/side	Lejl. Type	Værelser	Side
150 A	ST.	F2	2	51
150 A	1.	F2	2	51
150 A	2.	F2	2	51
150 A	3.	F2	2	51

150 B	ST.	F1	2	50
150 B	1.	F1	2	50
150 B	2.	F1	2	50
150 B	3.	F1	2	50

150 C	ST.	F4	1	53
150 C	1.	F4	1	53
150 C	2.	F4	1	53
150 C	3.	F4	1	53

150 D	ST.	F1	2	50
150 D	1.	F1	2	50
150 D	2.	F1	2	50
150 D	3.	F1	2	50

150 E	ST.	F8-S	2	57
150 E	1.	F8-S	2	57
150 E	2.	F8-S	2	57
150 E	3.	F8-S	2	57

150 F	ST.	Udgår (sammenlægning)		
150 F	1.	Udgår (sammenlægning)		
150 F	2.	Udgår (sammenlægning)		
150 F	3.	Udgår (sammenlægning)		

150 G	ST.	F7-S	2	56
150 G	1.	F7-S	2	56
150 G	2.	F7-S	2	56
150 G	3.	F7-S	2	56

150 H	ST.	F1	2	50
150 H	1.	F1	2	50
150 H	2.	F1	2	50
150 H	3.	F1	2	50

150 J	ST.	F4	1	53
150 J	1.	F4	1	53
150 J	2.	F4	1	53
150 J	3.	F4	1	53

Adresse	Etage/side	Lejl. Type	Værelser	Side
152 A	ST.	F3	1	46
152 A	1.	F3	1	46
152 A	2.	F3	1	46
152 A	3.	F3	1	46

152 B	ST.	F4	1	53
152 B	1.	F4	1	53
152 B	2.	F4	1	53
152 B	3.	F4	1	53

152 C	ST.	F1	2	50
152 C	1.	F1	2	50
152 C	2.	F1	2	50
152 C	3.	F1	2	50

152 D	ST.	F8-S	2	57
152 D	1.	F8-S	2	57
152 D	2.	F8-S	2	57
152 D	3.	F8-S	2	57

152 E	ST.	Udgår (sammenlægning)		
152 E	1.	Udgår (sammenlægning)		
152 E	2.	Udgår (sammenlægning)		
152 E	3.	Udgår (sammenlægning)		

152 F	ST.	F7-S	2	56
152 F	1.	F7-S	2	56
152 F	2.	F7-S	2	56
152 F	3.	F7-S	2	56

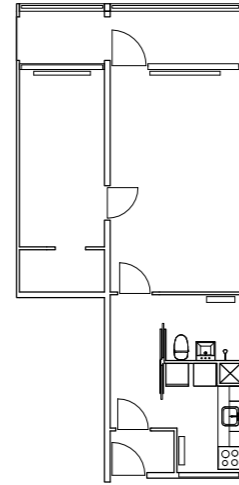
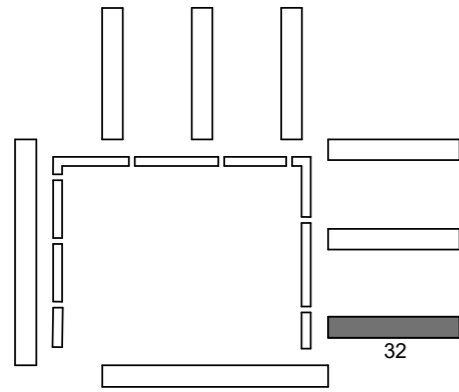
152 G	ST.	F1	2	50
152 G	1.	F1	2	50
152 G	2.	F1	2	50
152 G	3.	F1	2	50

152 H	ST.	F5	4	54
152 H	1.	F5	4	54
152 H	2.	F5	4	54
152 H	3.	F5	4	54

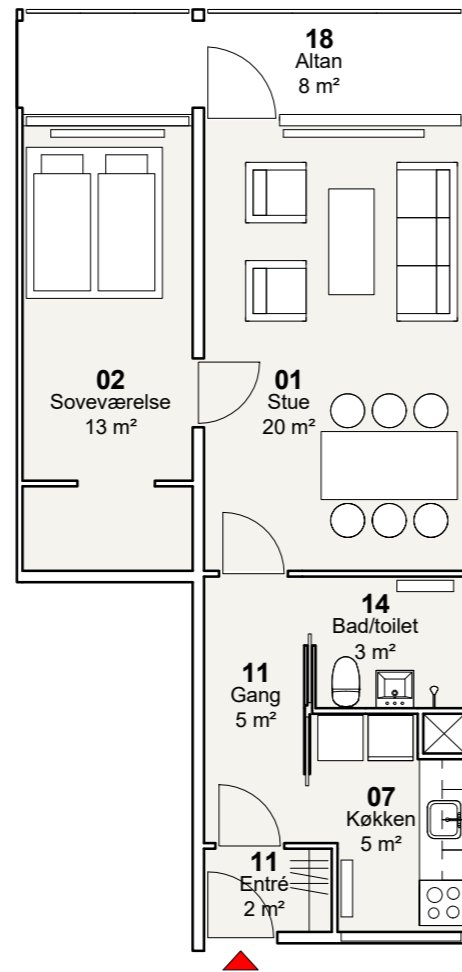
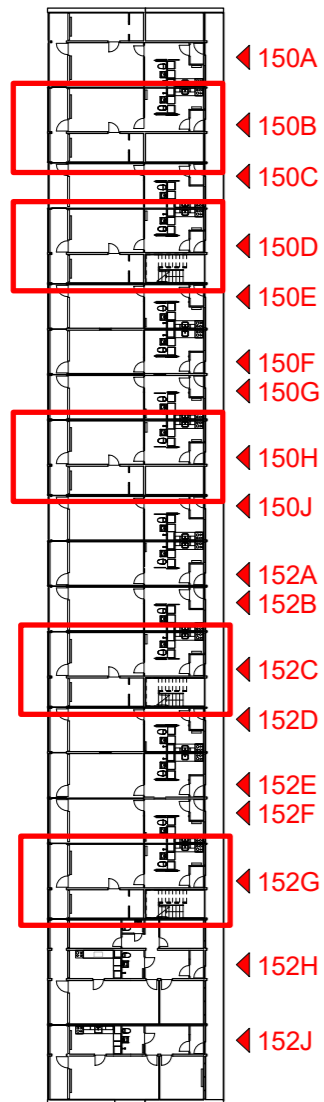
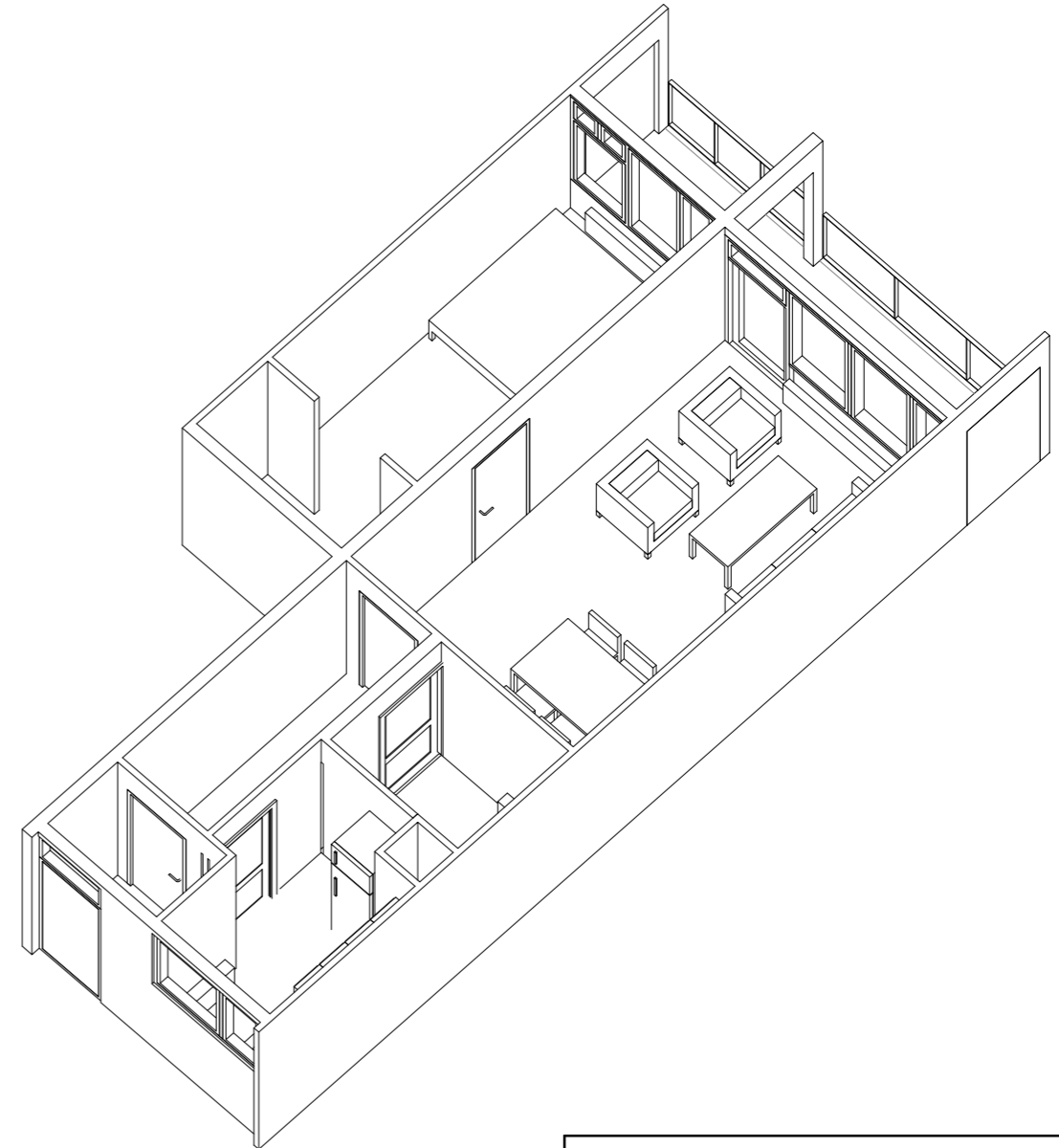
152 J	ST.	F6	2	55
152 J	1.	F6	2	55
152 J	2.	F6	2	55
152 J	3.	F6	2	55

FYRREPARKEN - VOLLSMOSE

Oversigtsplan



EKSISTERENDE FORHOLD



TYPE F1 - 2 værelser
NYE FORHOLD

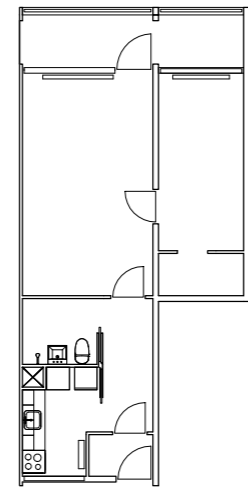
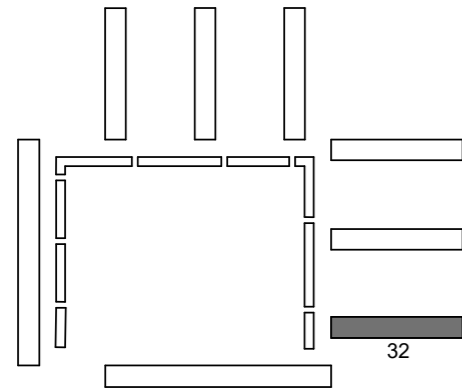
Bruttoareal: 64 m²

Tiltag

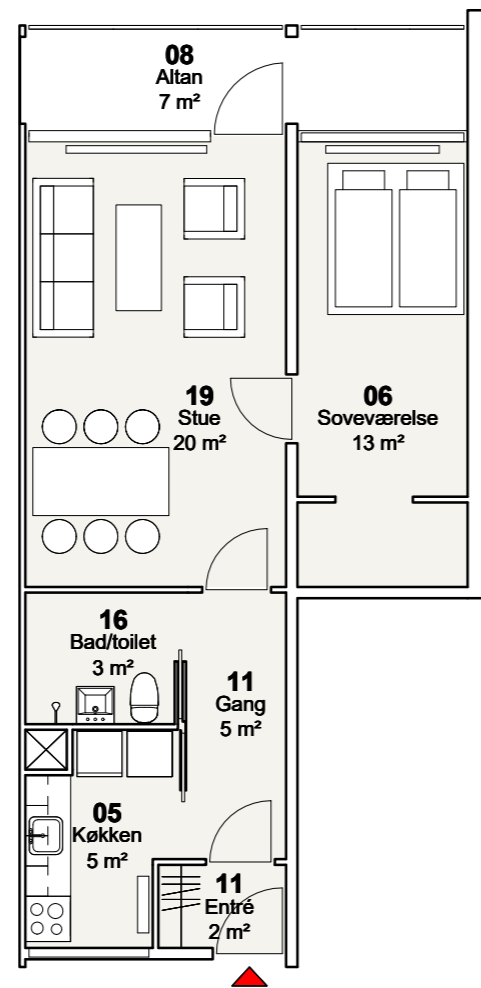
- Nyt bad/toilet med nye overflader
- Der forberedes til opsætning af egen vaskemaskine og tørretumbler hvor der laves nyt køkken
- Nyt køkken, hvis ældre end 10 år
- Ny opgangs- og entrédør – forbedring af lyd og varme
- Reparation af eksisterende gulve, afslibning og lakering
- Nye vinduer
- Nye gavlvinduer i gavllejligheder
- Efterisolering af gavle og nye facadepartier
- Nyt glasværn ved altaner
- Dørtelefon
- Nødvendigt malerarbejde
- Istandsættelse af elinstallationer i nødvendigt omfang
- Nye afløbsinstallationer
- Nyt ventilationsanlæg
- Nye vandinstallationer

FYRREPARKEN - VOLLSMOSE

Oversigtsplan

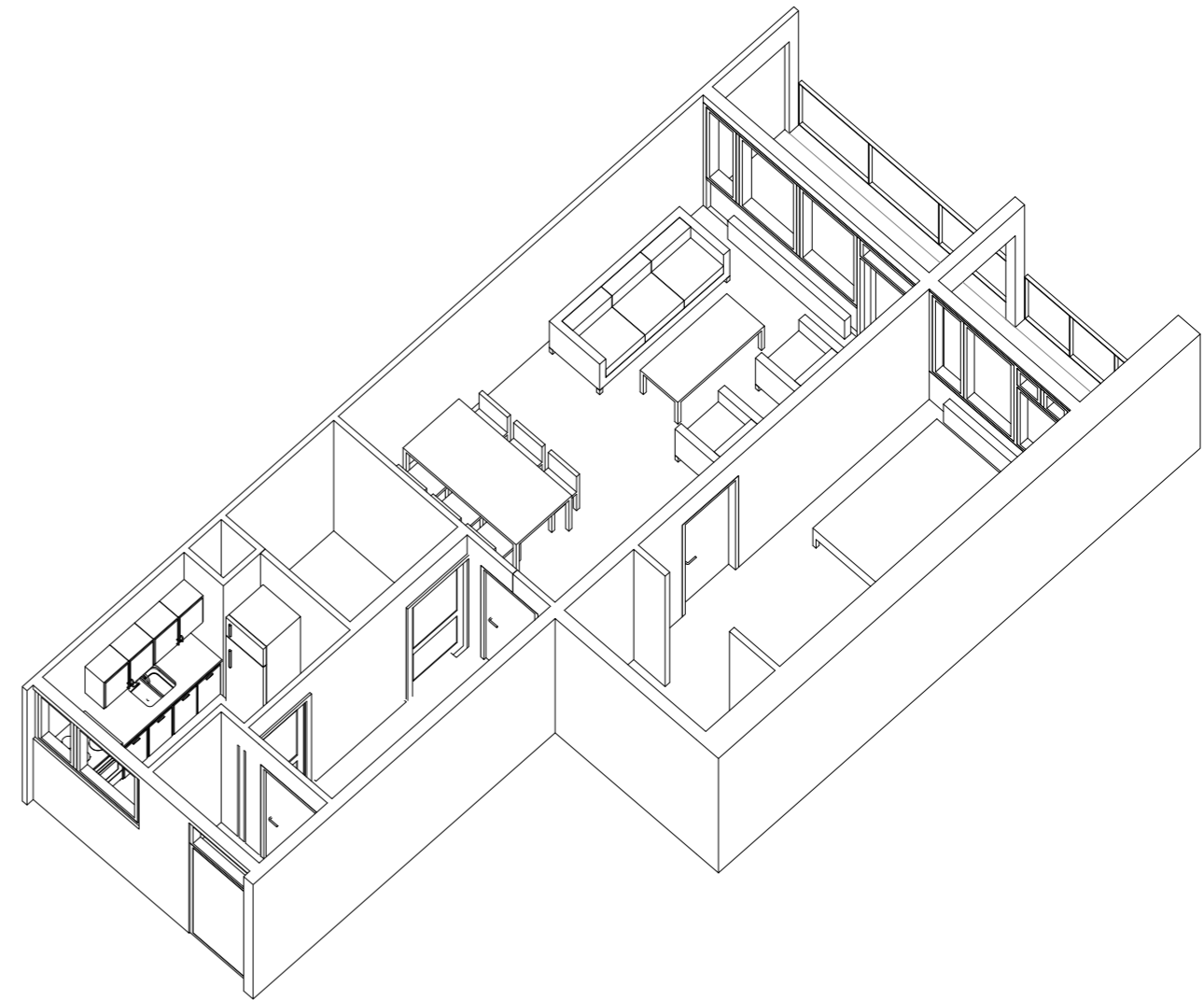


EKSISTERENDE FORHOLD



TYPE F2 - 2 værelser
NYE FORHOLD

Bruttoareal: 66 m²

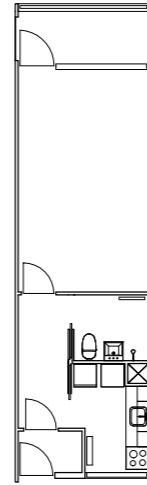
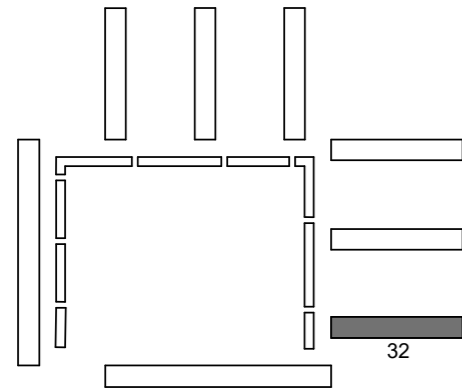


Tiltag

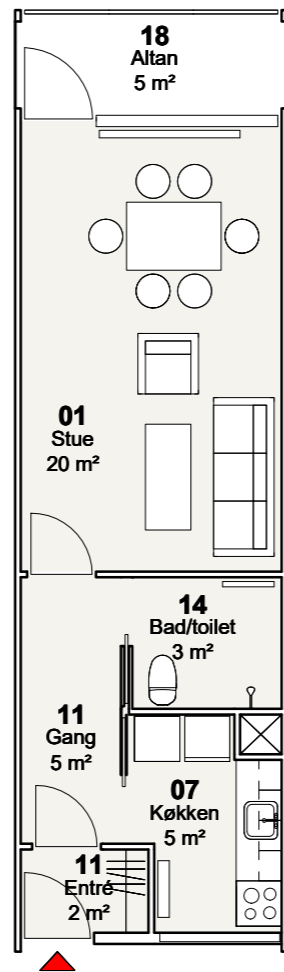
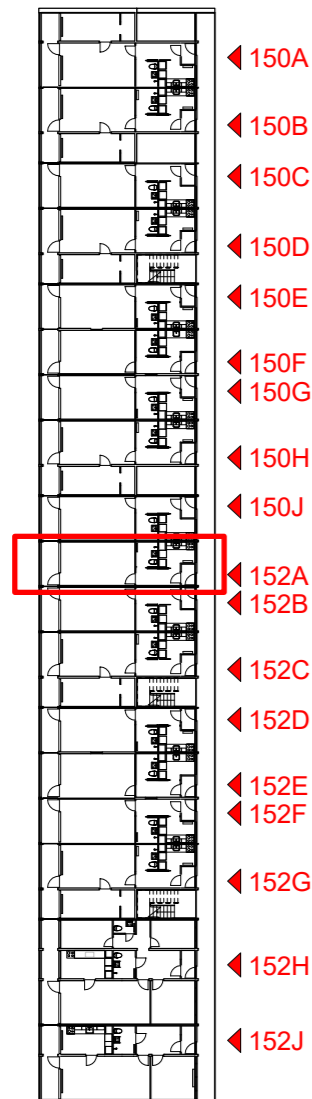
- Nyt bad/toilet med nye overflader
- Der forberedes til opsætning af egen vaskemaskine og tørretumbler hvor der laves nyt køkken
- Nyt køkken, hvis ældre end 10 år
- Ny opgangs- og entrédør – forbedring af lyd og varme
- Reparation af eksisterende gulve, afslibning og lakering
- Nye vinduer
- Nye gavlvinduer i gavllejligheder
- Efterisolering af gavle og nye facadepartier
- Nyt glasværn ved altaner
- Dørtelefon
- Nødvendigt malerarbejde
- Istandsættelse af elinstallationer i nødvendigt omfang
- Nye afløbsinstallationer
- Nyt ventilationsanlæg
- Nye vandinstallationer

FYRREPARKEN - VOLLSMOSE

Oversigtsplan

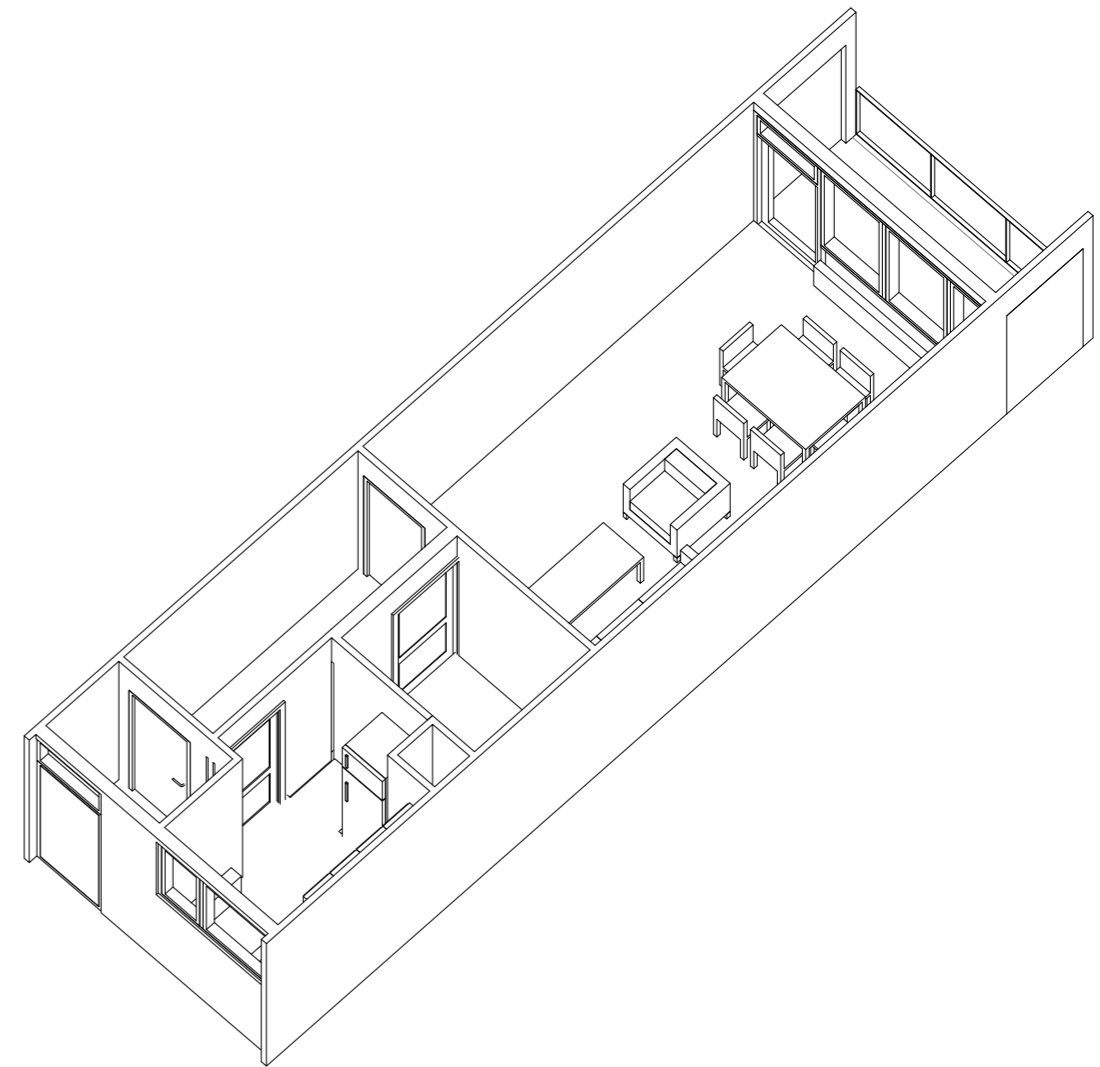


EKSISTERENDE FORHOLD



TYPE F3 - 1 værelse
NYE FORHOLD

Bruttoareal: 49 m²

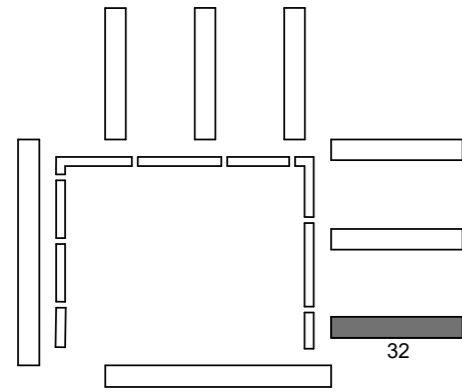


Tiltag

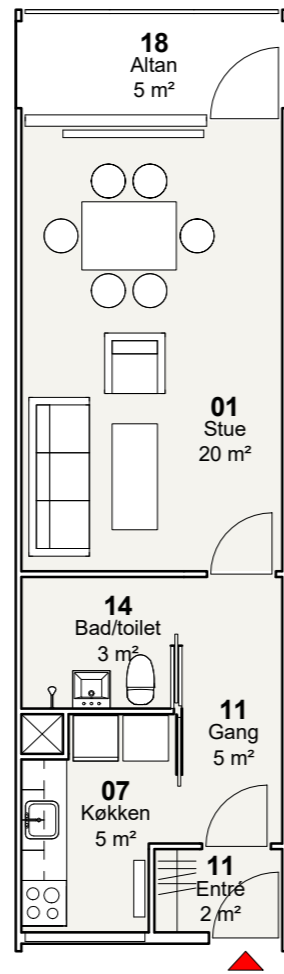
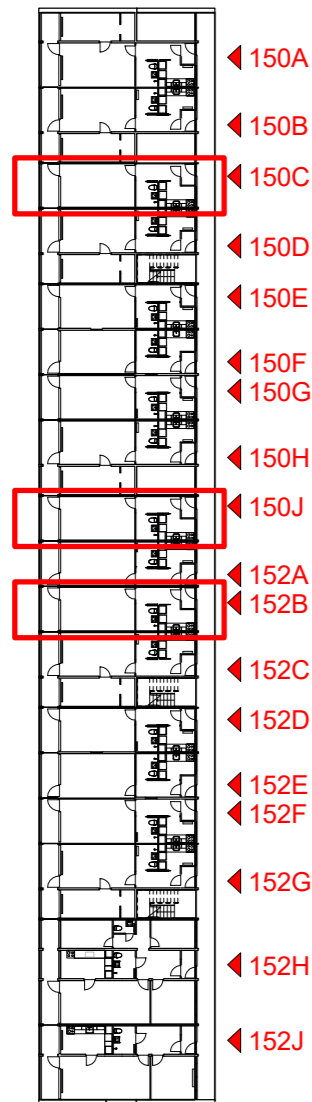
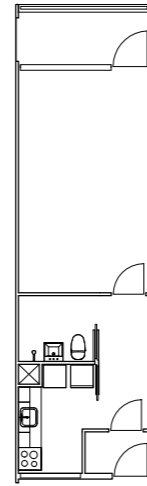
- Nyt bad/toilet med nye overflader
- Der forberedes til opsætning af egen vaskemaskine og tørretumbler hvor der laves nyt køkken
- Nyt køkken, hvis ældre end 10 år
- Ny opgangs- og entrédør – forbedring af lyd og varme
- Reparation af eksisterende gulve, afslibning og lakering
- Nye vinduer
- Nye gavlvinduer i gavllejligheder
- Efterisolering af gavle og nye facadepartier
- Nyt glasværn ved altaner
- Dørtelefon
- Nødvendigt malerarbejde
- Istandsættelse af elinstallationer i nødvendigt omfang
- Nye afløbsinstallationer
- Nyt ventilationsanlæg
- Nye vandinstallationer

FYRREPARKEN - VOLLSMOSE

Oversigtsplan

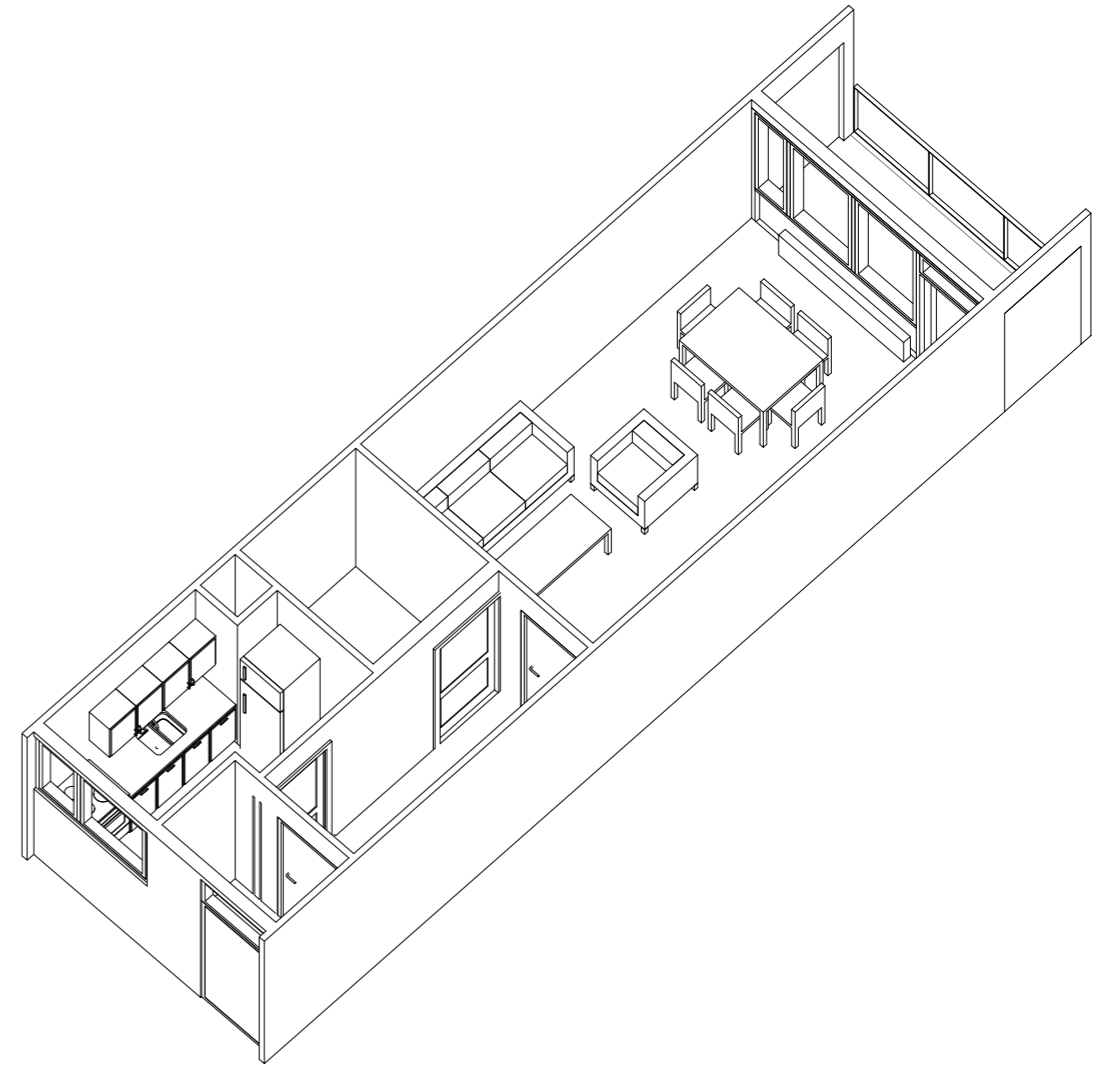


EKSISTERENDE FORHOLD



TYPE F4 - 1 værelse
NYE FORHOLD

Bruttoareal: 49 m²

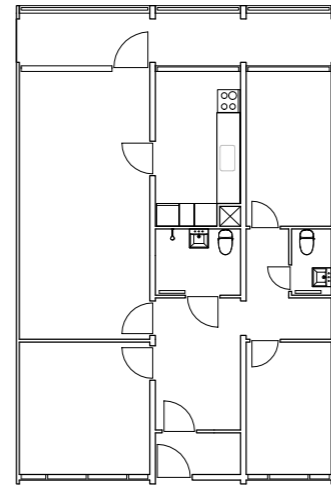
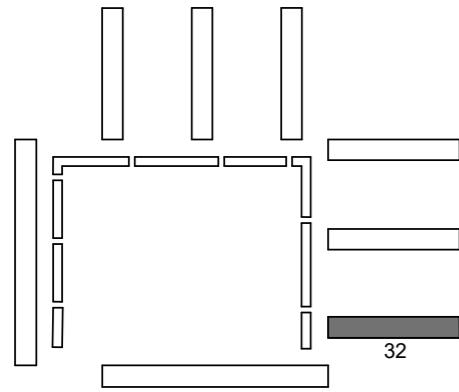


Tiltag

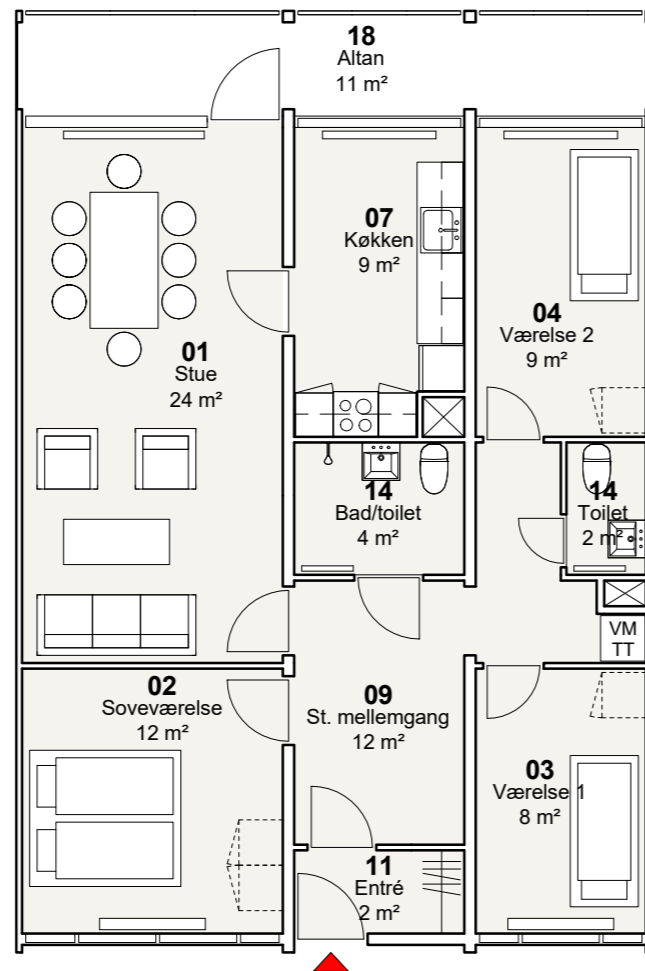
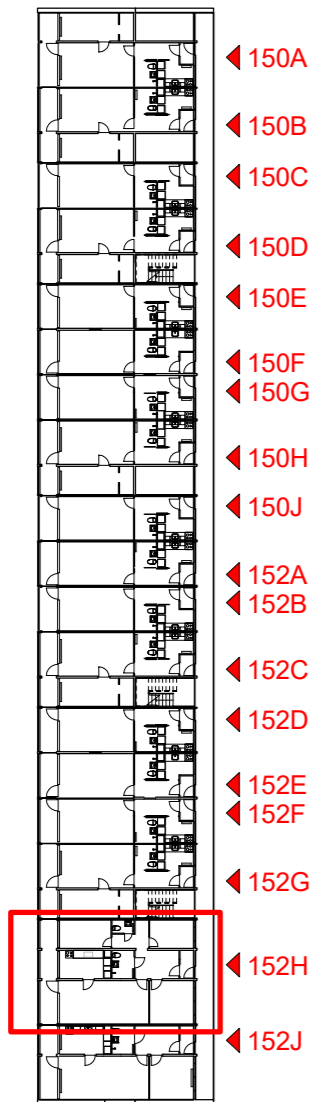
- Nyt bad/toilet med nye overflader
- Der forberedes til opsætning af egen vaskemaskine og tørretumbler hvor der laves nyt køkken
- Nyt køkken, hvis ældre end 10 år
- Ny opgangs- og entrédør – forbedring af lyd og varme
- Reparation af eksisterende gulve, afslibning og lakering
- Nye vinduer
- Nye gavlvinduer i gavllejligheder
- Efterisolering af gavle og nye facadepartier
- Nyt glasværn ved altaner
- Dørtelefon
- Nødvendigt malerarbejde
- Istandsættelse af elinstallationer i nødvendigt omfang
- Nye afløbsinstallationer
- Nyt ventilationsanlæg
- Nye vandinstallationer

FYRREPARKEN - VOLLSMOSE

Oversigtsplan

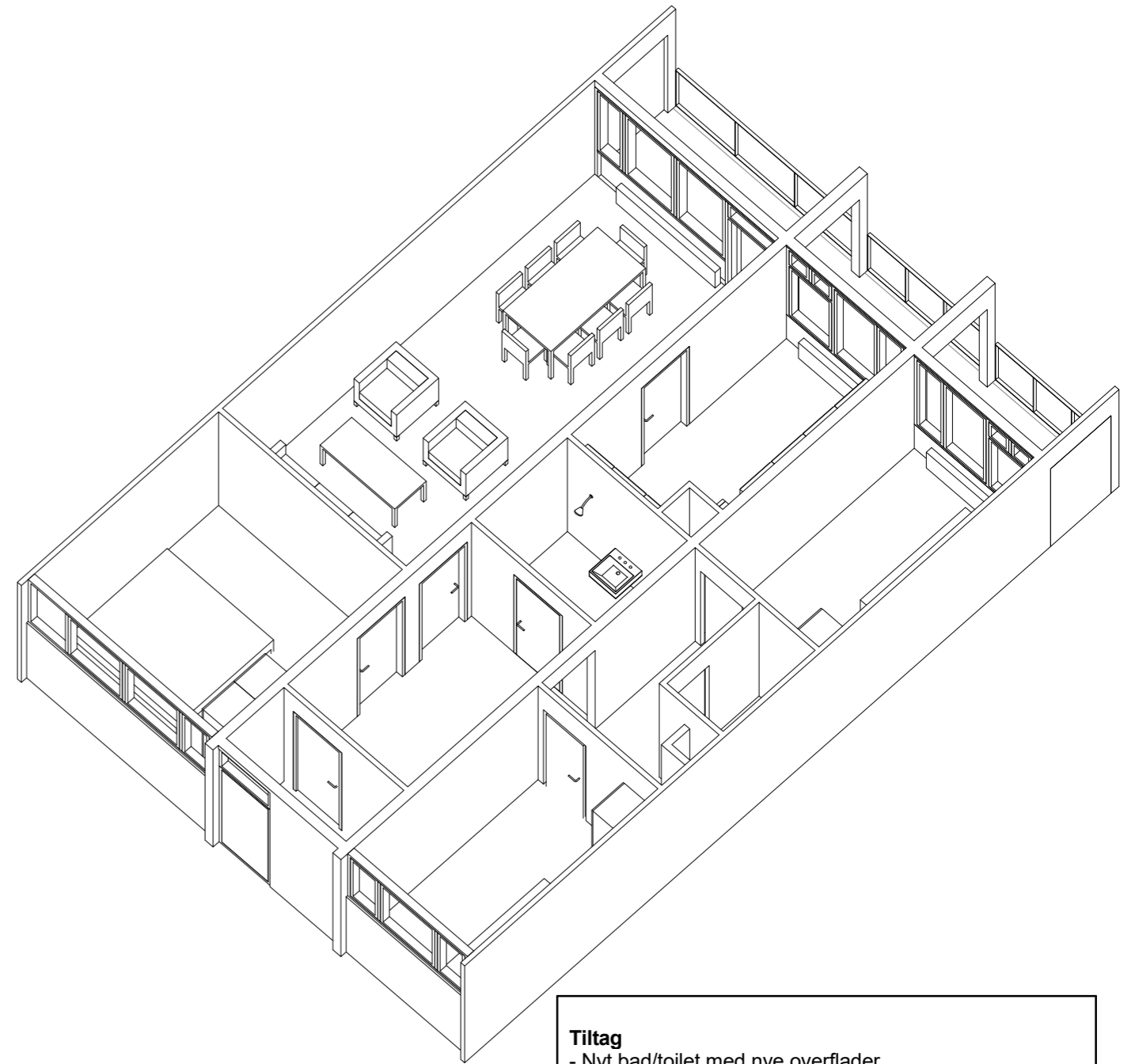


EKSISTERENDE FORHOLD



TYPE F5 - 4 værelser
NYE FORHOLD

Bruttoareal: 102 m²

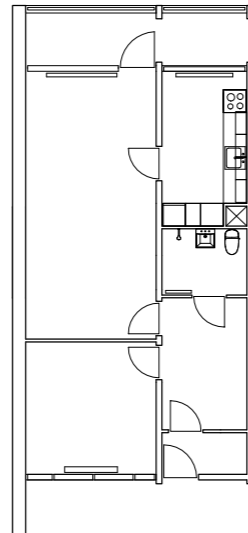
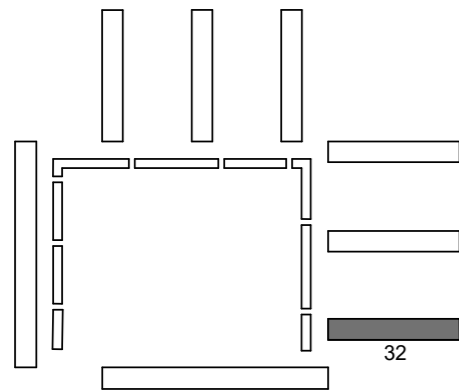


Tiltag

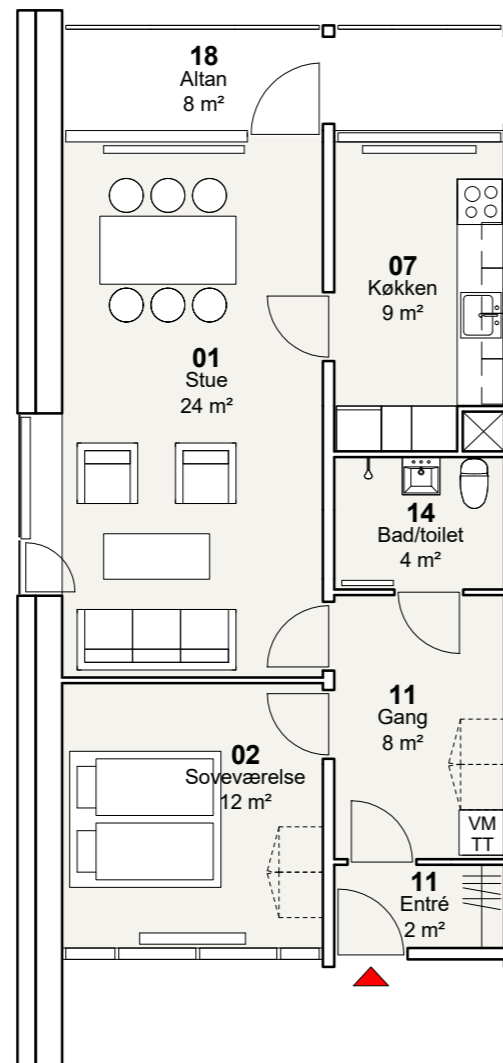
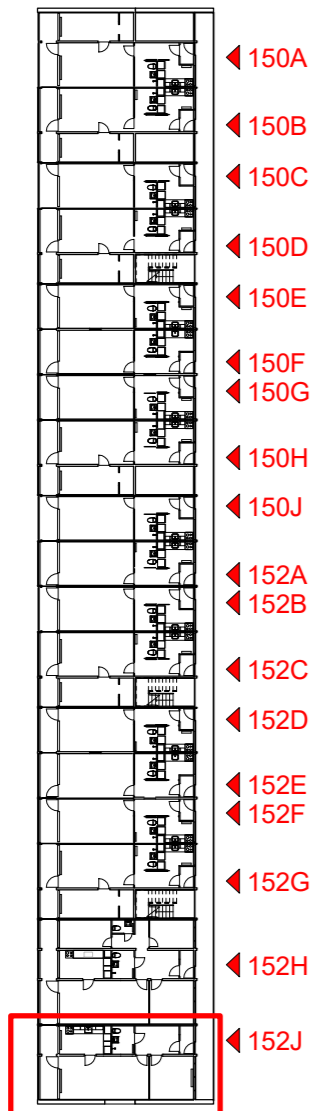
- Nyt bad/toilet med nye overflader
- Der forberedes til opsætning af egen vaskemaskine og tørretumbler hvor der laves nyt køkken
- Nyt køkken, hvis ældre end 10 år
- Ny opgangs- og entrédør – forbedring af lyd og varme
- Reparation af eksisterende gulve, afslibning og lakering
- Nye vinduer
- Nye gavlvinduer i gavllejligheder
- Efterisolering af gavle og nye facadepartier
- Nyt glasværn ved altaner
- Dørtelefon
- Nødvendigt malerarbejde
- Istandsættelse af elinstallationer i nødvendigt omfang
- Nye afløbsinstallationer
- Nyt ventilationsanlæg
- Nye vandinstallationer

FYRREPARKEN - VOLLSMOSE

Oversigtsplan

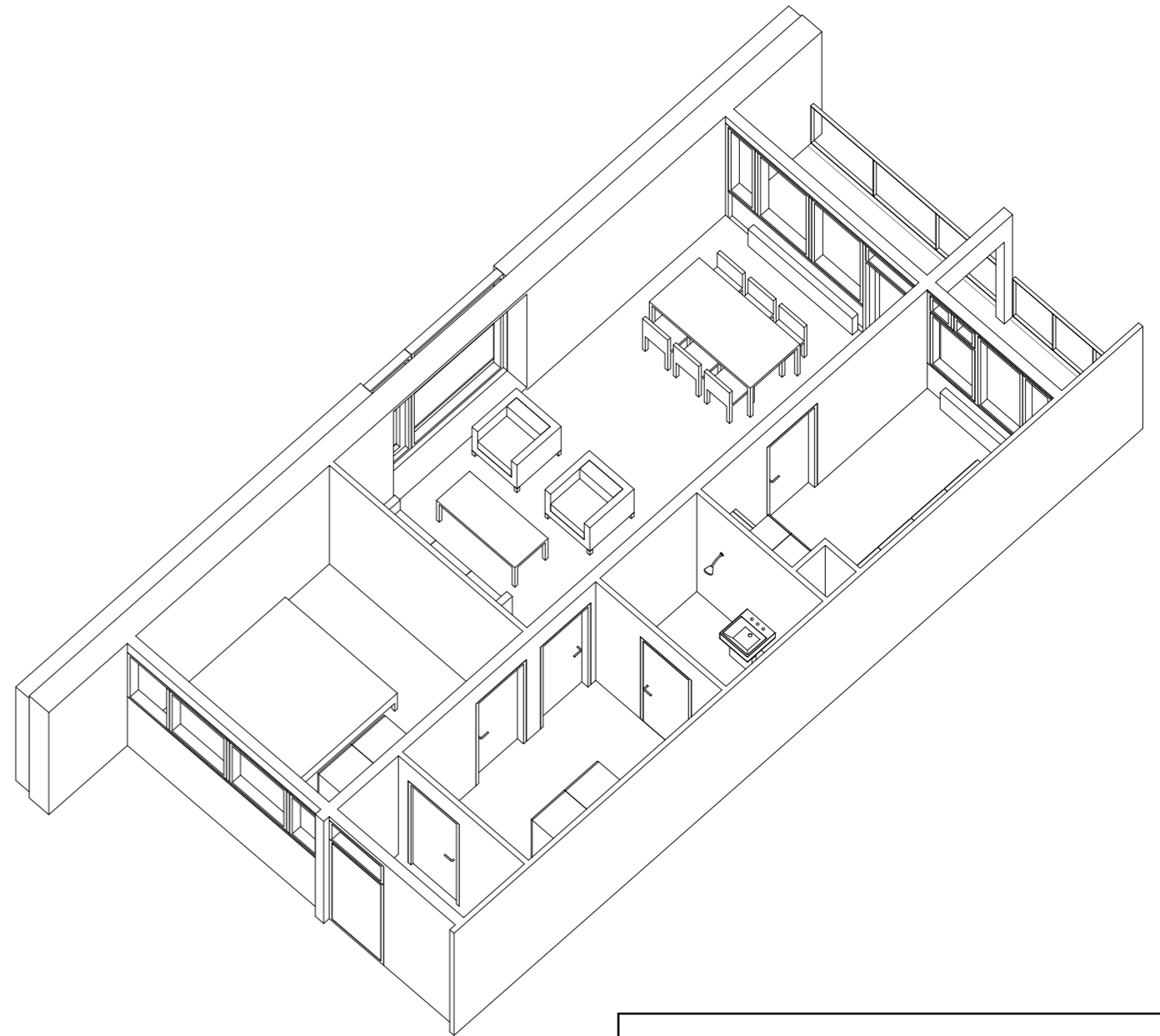


EKSISTERENDE FORHOLD



TYPE F6 - 2 værelser
NYE FORHOLD

Bruttoareal: 79 m²

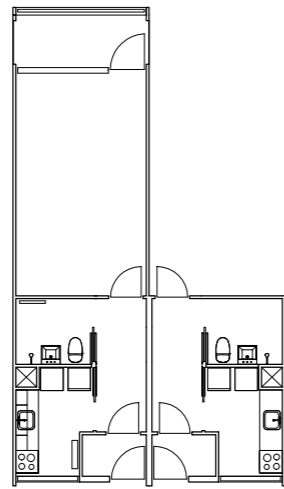
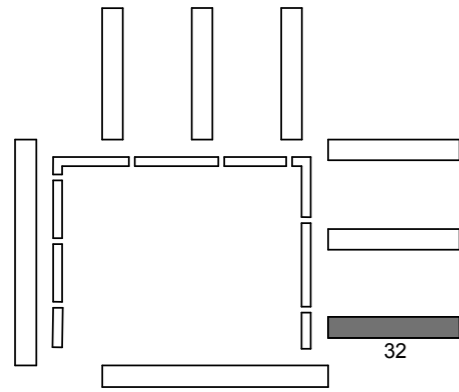


Tiltag

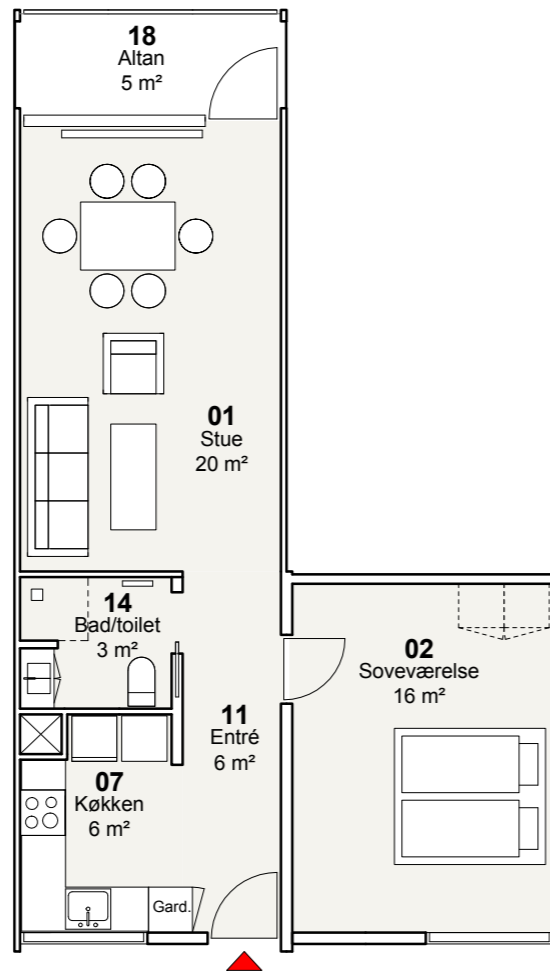
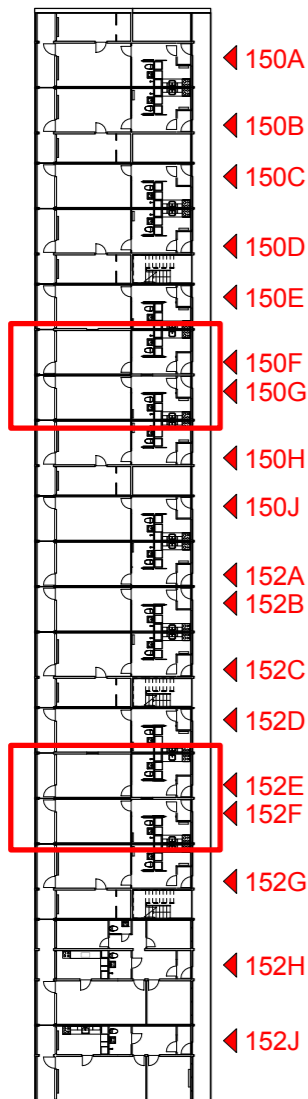
- Nyt bad/toilet med nye overflader
- Der forberedes til opsætning af egen vaskemaskine og tørretumbler hvor der laves nyt køkken
- Nyt køkken, hvis ældre end 10 år
- Ny opgangs- og entrédør – forbedring af lyd og varme
- Reparation af eksisterende gulve, afslibning og lakering
- Nye vinduer
- Nye gavlvinduer i gavllejligheder
- Efterisolering af gavle og nye facadepartier
- Nyt glasværn ved altaner
- Dørtelefon
- Nødvendigt malerarbejde
- Istandsættelse af elinstallationer i nødvendigt omfang
- Nye afløbsinstallationer
- Nyt ventilationsanlæg
- Nye vandinstallationer

FYRREPARKEN - VOLLSMOSE

Oversigtsplan

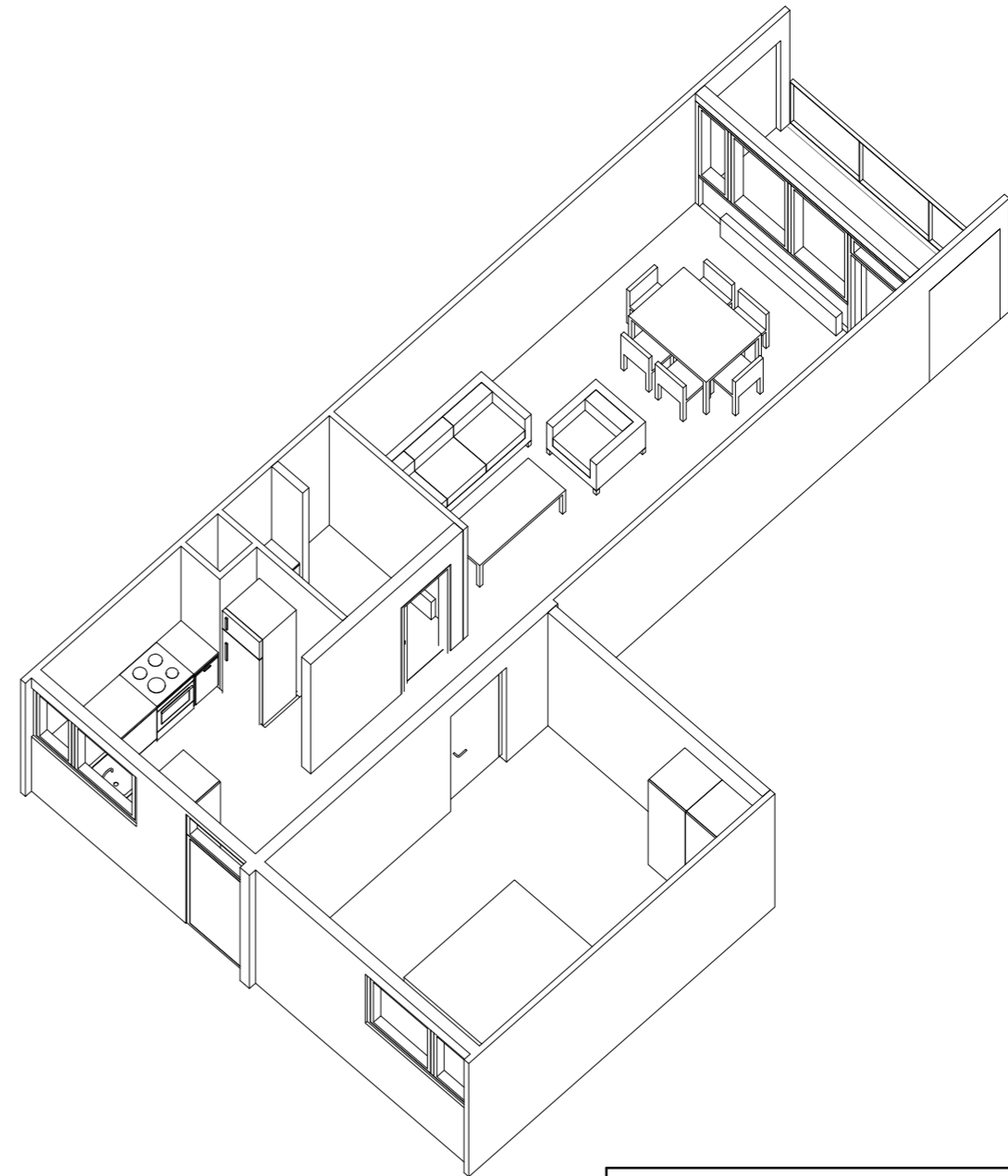


EKSISTERENDE FORHOLD



TYPE F7-S - 2 værelser
NYE FORHOLD

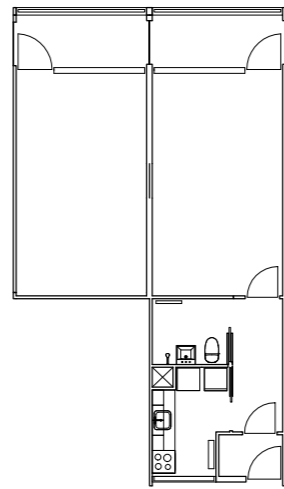
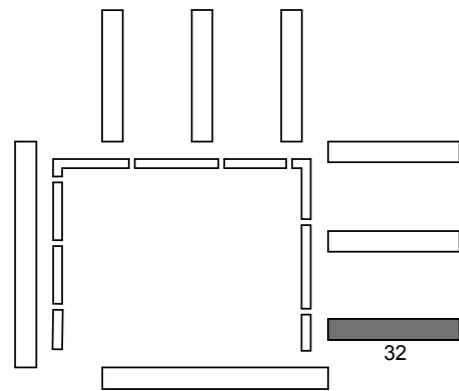
Bruttoareal: 66 m²



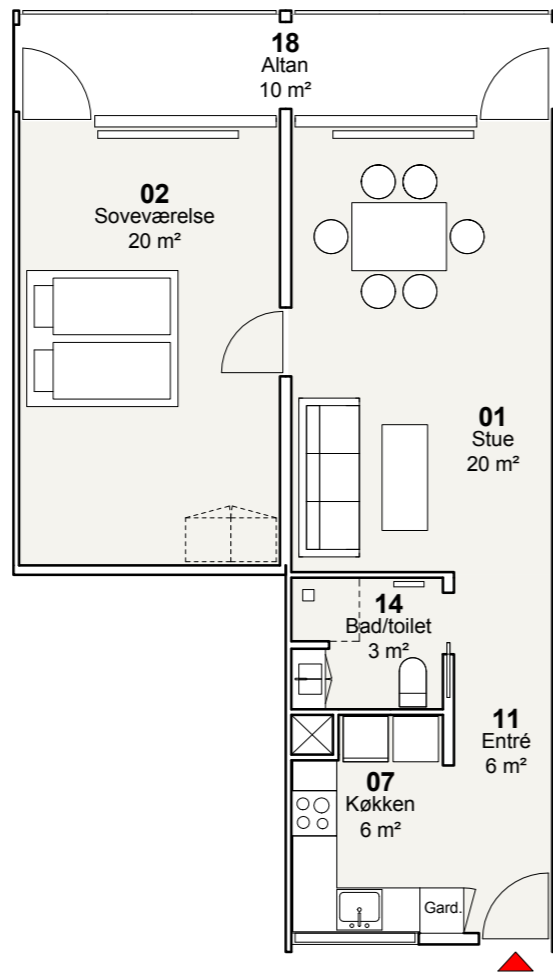
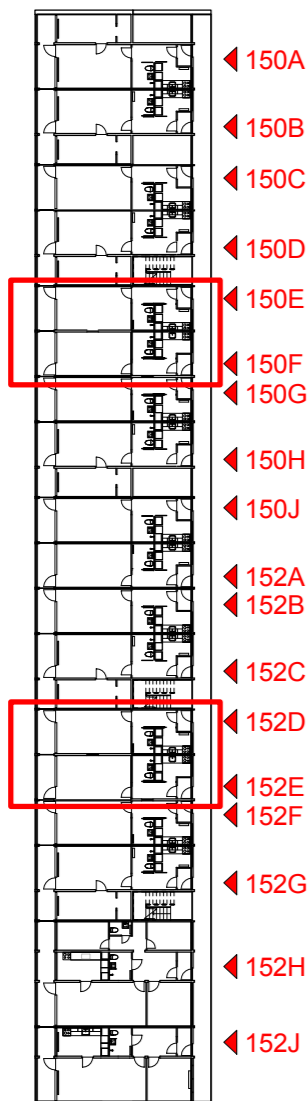
- Tiltag**
- Nyt bad/toilet
 - Der forberedes til opsætning af egen vaskemaskine og tørretumbler
 - Nyt køkken
 - Ny opgangs- og entrédør – forbedring af lyd og varme
 - Nye indvendige døre
 - Nye gulve
 - Nye vinduer
 - Efterisolering af gavle og nye facadepartier
 - Nyt glasværn ved altaner
 - Dørtelefon
 - Maling af vægge og lofter
 - Istandsættelse af elinstallationer i nødvendigt omfang
 - Nye afløbsinstallationer
 - Nyt ventilationsanlæg
 - Nye vandinstallationer

FYRREPARKEN - VOLLSMOSE

Oversigtsplan

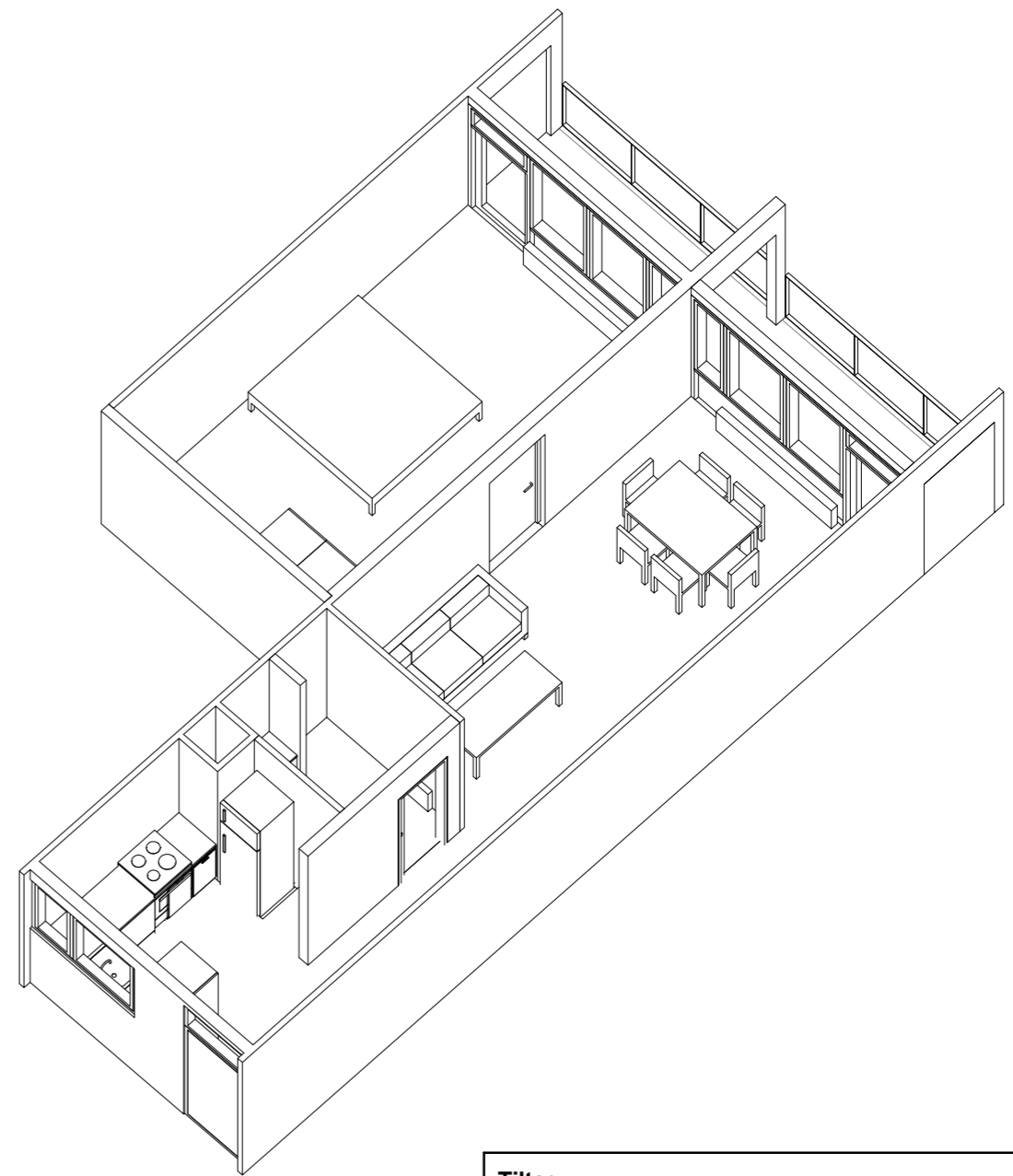


EKSISTERENDE FORHOLD



TYPE F8-S - 2 værelser
NYE FORHOLD

Bruttoareal: 71 m²



Tiltag

- Nyt bad/toilet
- Der forberedes til opsætning af egen vaskemaskine og tørretumbler
- Nyt køkken
- Ny opgangs- og entrédør – forbedring af lyd og varme
- Nye indvendige døre
- Nye gulve
- Nye vinduer
- Efterisolering af gavle og nye facadepartier
- Nyt glasværn ved altaner
- Dørtelefon
- Maling af vægge og lofter
- Istandsættelse af elinstallationer i nødvendigt omfang
- Nye afløbsinstallationer
- Nyt ventilationsanlæg
- Nye vandinstallationer