

## FYRREPARKEN - BLOK 38 - TYPE B

Adresse	Etage/side	Lejl. Type	Værelser	Side
62	ST. TV.	B6	2	19
62	ST. TH.	B1	3	14
62	1. TV.	B1	3	14
62	1. TH.	B7	3	20
62	2. TV.	B1	3	14
62	2. TH.	B7	3	20
62	3. TV.	B1	3	14
62	3. TH.	B7	3	20

64	ST. TV.	B3	2	16
64	ST. TH.	B1	3	14
64	1. TV.	B1	3	14
64	1. TH.	B2	3	15
64	2. TV.	B1	3	14
64	2. TH.	B2	3	15
64	3. TV.	B1	3	14
64	3. TH.	B2	3	15

66	ST. TV.	B3	2	16
66	ST. TH.	B1	3	14
66	1. TV.	B1	3	14
66	1. TH.	B2	3	15
66	2. TV.	B1	3	14
66	2. TH.	B2	3	15
66	3. TV.	B1	3	14
66	3. TH.	B2	3	15

68	ST. TV.	B3	2	16
68	ST. TH.	B1	3	14
68	1. TV.	B1	3	14
68	1. TH.	B2	3	15
68	2. TV.	B1	3	14
68	2. TH.	B2	3	15
68	3. TV.	B1	3	14
68	3. TH.	B2	3	15

70	ST. TV.	B3	2	16
70	ST. TH.	B1	3	14
70	1. TV.	B4	4	17
70	1. TH.	B5	4	18
70	2. TV.	B4	4	17
70	2. TH.	B5	4	18
70	3. TV.	B4	4	17
70	3. TH.	B5	4	18

72	ST. TV.	B3	2	16
72	ST. TH.	B1	3	14
72	1. TV.	B1	3	14
72	1. TH.	B2	3	15
72	2. TV.	B1	3	14
72	2. TH.	B2	3	15
72	3. TV.	B1	3	14
72	3. TH.	B2	3	15

Adresse	Etage/side	Lejl. Type	Værelser	Side
74	ST. TV.	B3	2	16
74	ST. TH.	B1	3	14
74	1. TV.	B1	3	14
74	1. TH.	B2	3	15
74	2. TV.	B1	3	14
74	2. TH.	B2	3	15
74	3. TV.	B1	3	14
74	3. TH.	B2	3	15

76	ST. TV.	B3	2	16
76	ST. TH.	B1	3	14
76	1. TV.	B1	3	14
76	1. TH.	B2	3	15
76	2. TV.	B1	3	14
76	2. TH.	B2	3	15
76	3. TV.	B1	3	14
76	3. TH.	B2	3	15

78	ST. TV.	B3	2	16
78	ST. TH.	B1	3	14
78	1. TV.	B4	4	17
78	1. TH.	B5	4	18
78	2. TV.	B4	4	17
78	2. TH.	B5	4	18
78	3. TV.	B4	4	17
78	3. TH.	B5	4	18

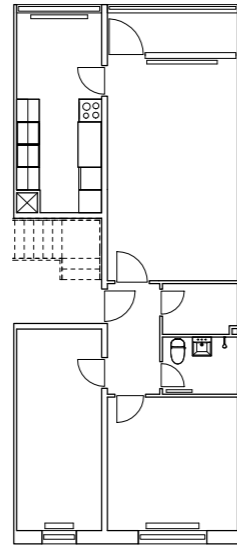
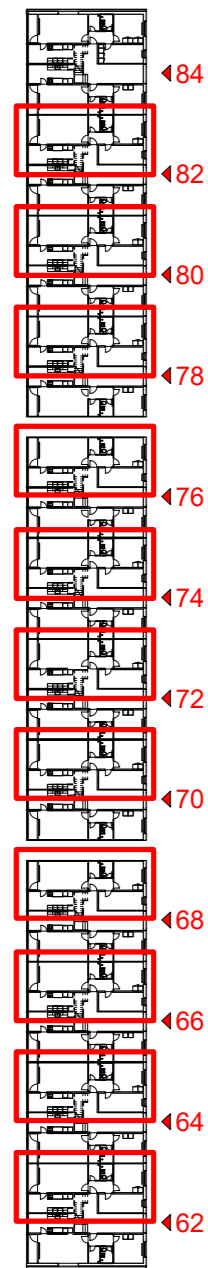
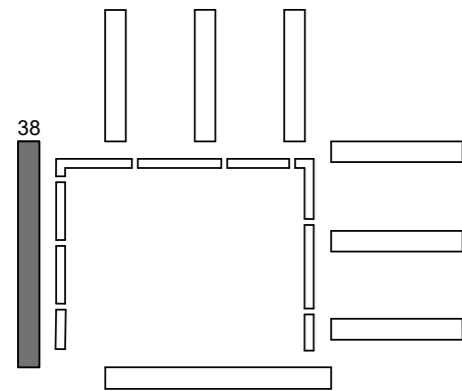
80	ST. TV.	B3	2	16
80	ST. TH.	B1	3	14
80	1. TV.	B1	3	14
80	1. TH.	B2	3	15
80	2. TV.	B1	3	14
80	2. TH.	B2	3	15
80	3. TV.	B1	3	14
80	3. TH.	B2	3	15

82	ST. TV.	B3	2	16
82	ST. TH.	B1	3	14
82	1. TV.	B1	3	14
82	1. TH.	B2	3	15
82	2. TV.	B1	3	14
82	2. TH.	B2	3	15
82	3. TV.	B1	3	14
82	3. TH.	B2	3	15

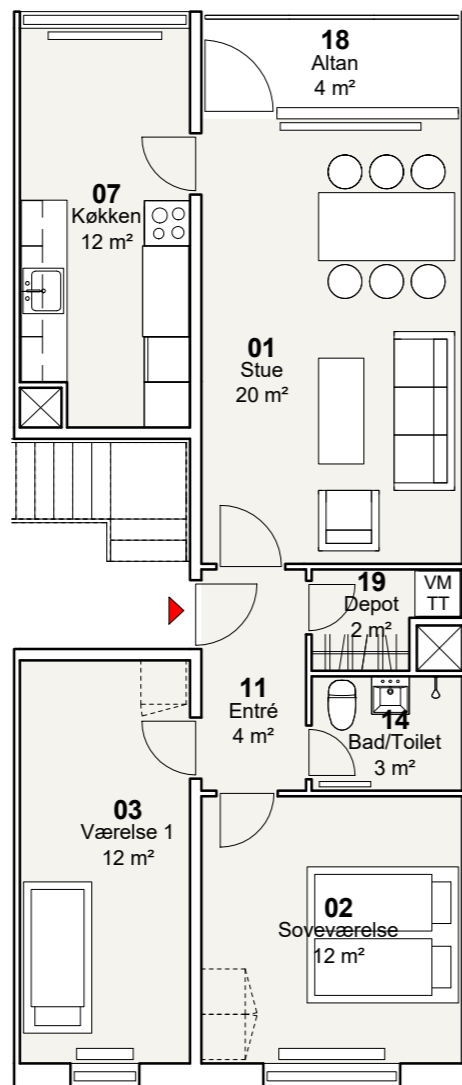
84	ST. TV.	B3	2	16
84	ST. TH.	B8	3	21
84	1. TV.	B8	3	21
84	1. TH.	B2	3	15
84	2. TV.	B8	3	21
84	2. TH.	B2	3	15
84	3. TV.	B8	3	21
84	3. TH.	B2	3	15

# FYRREPARKEN - VOLLSMOSE

Oversigtsplan

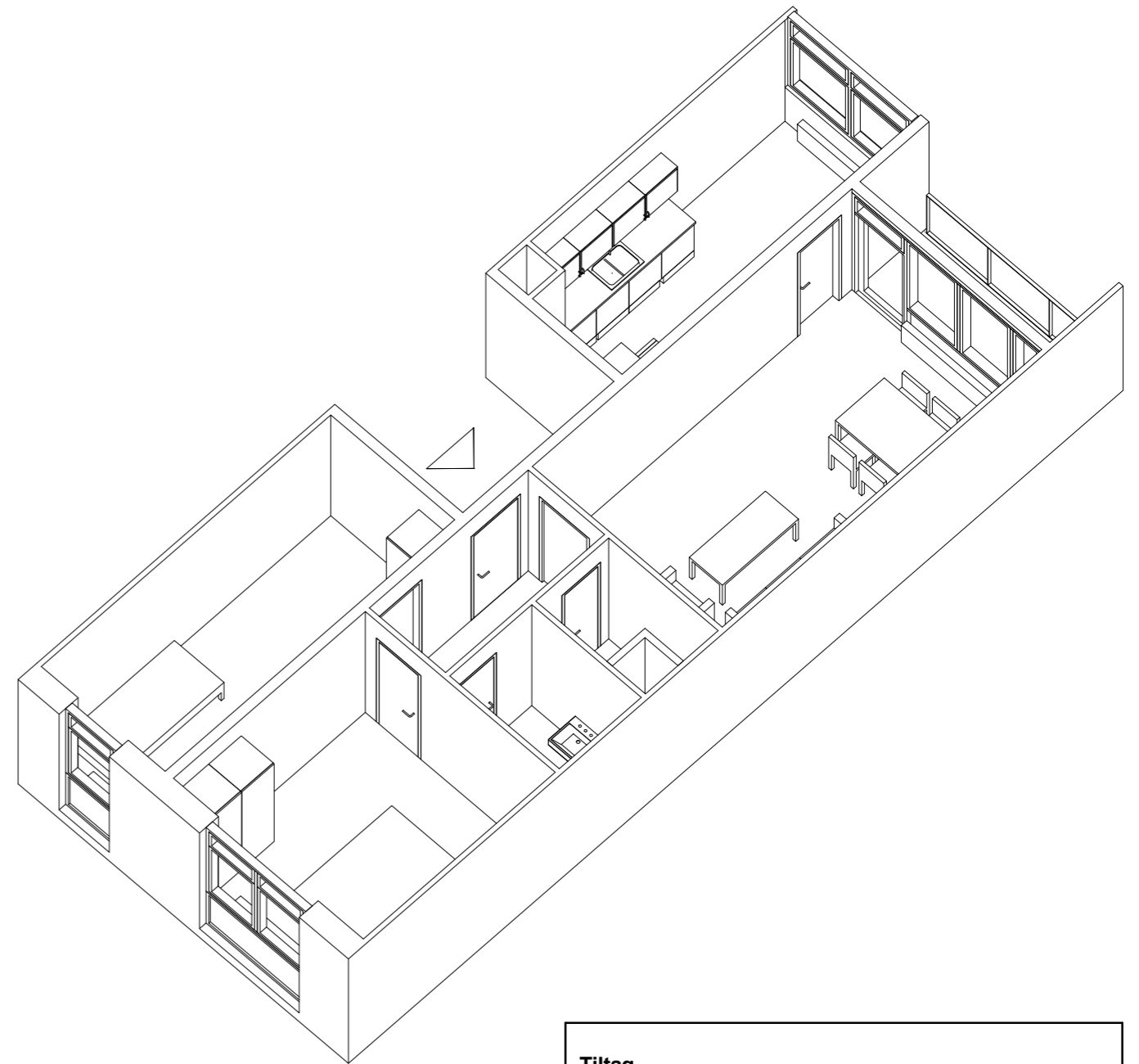


EKSISTERENDE FORHOLD



TYPE B1 - 3 værelser  
NYE FORHOLD

Bruttoareal: 83-88 m²

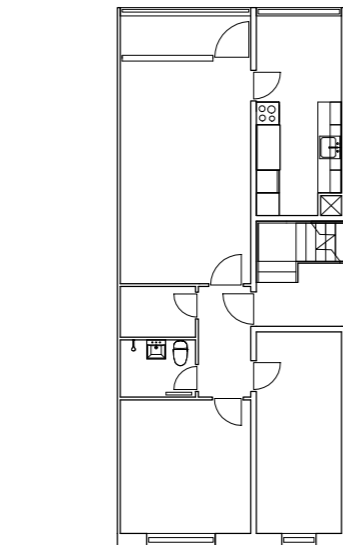
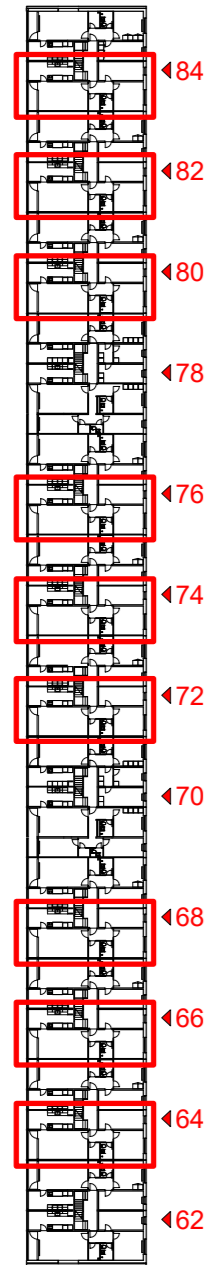
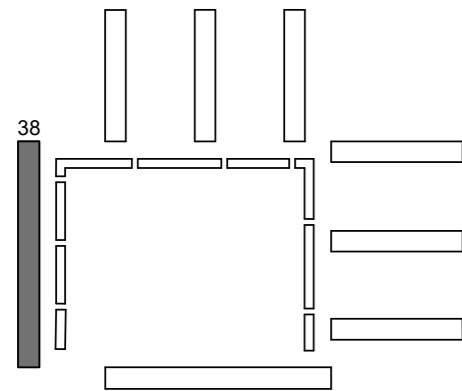


### Tiltag

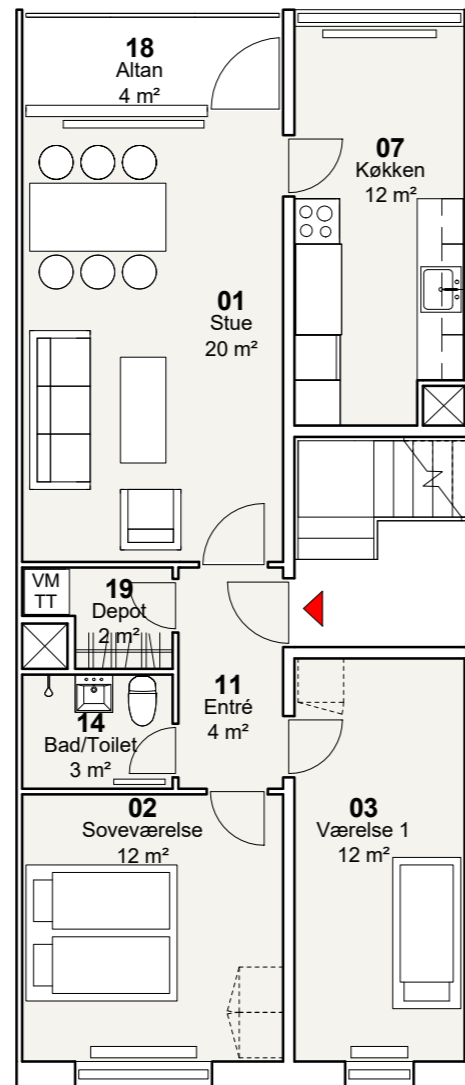
- Nyt bad/toilet med nye overflader
- Der forberedes til opsætning af egen vaskemaskine og tørretumbler
- Nyt køkken, hvis ældre end 10 år
- Ny opgangs- og entrédør – forbedring af lyd og varme
- Reparation af eksisterende gulve, afslibning og lakering
- Nye vinduer
- Nye gavlvinduer i gavlejligheder
- Efterisolering af facade og udbedring af kuldebroer
- Nyt glasværn ved altaner
- Dørtelefon
- Nødvendigt malerarbejde
- Istandsættelse af elinstallationer i nødvendigt omfang
- Nye afløbsinstallationer
- Nyt ventilationsanlæg
- Nye vandinstallationer

# FYRREPARKEN - VOLLSMOSE

Oversigtsplan

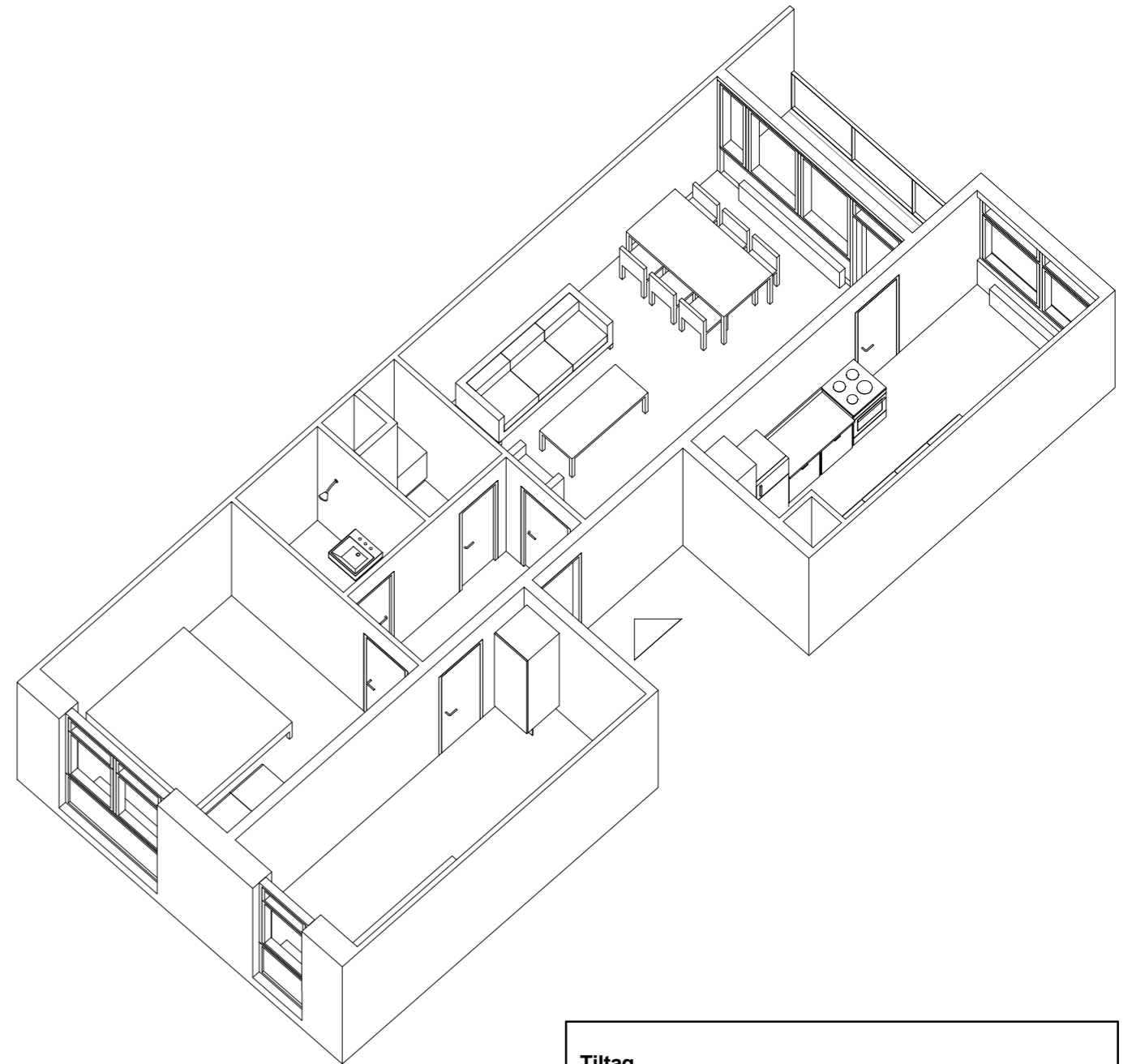


EKSISTERENDE FORHOLD



TYPE B2 - 3 værelser  
NYE FORHOLD

Bruttoareal: 83 m<sup>2</sup>

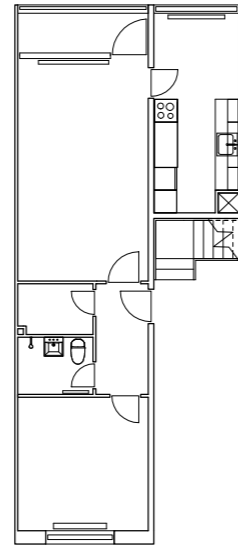
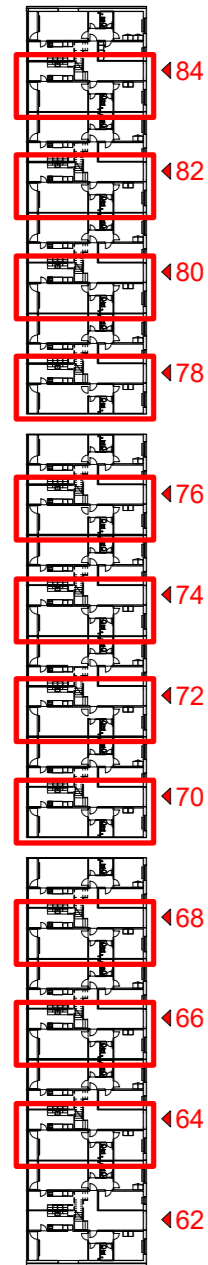
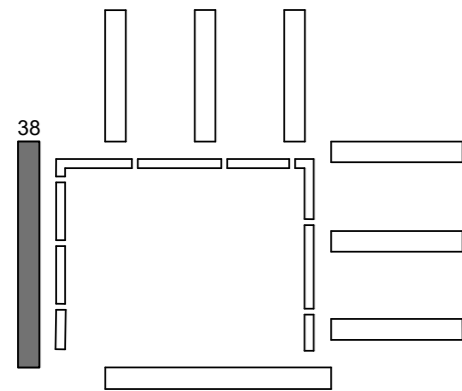


### Tiltag

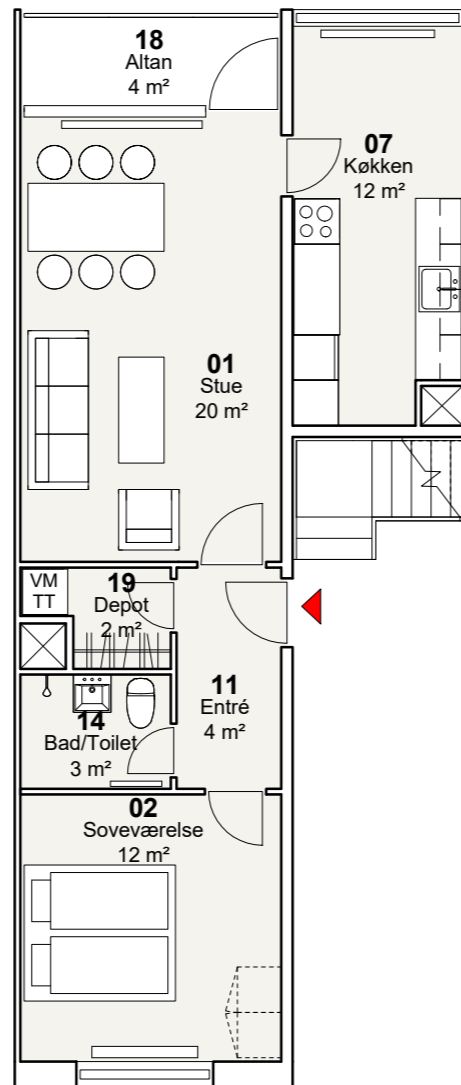
- Nyt bad/toilet med nye overflader
- Der forberedes til opsætning af egen vaskemaskine og tørretumbler
- Nyt køkken, hvis ældre end 10 år
- Ny opgangs- og entrédør – forbedring af lyd og varme
- Reparation af eksisterende gulve, afslibning og lakering
- Nye vinduer
- Nye gavlvinduer i gavlejligheder
- Efterisolering af facade og udbedring af kuldebroer
- Nyt glasværn ved altaner
- Dørtelefon
- Nødvendigt malerarbejde
- Istandsættelse af elinstallationer i nødvendigt omfang
- Nye afløbsinstallationer
- Nyt ventilationsanlæg
- Nye vandinstallationer

# FYRREPARKEN - VOLLSMOSE

Oversigtsplan

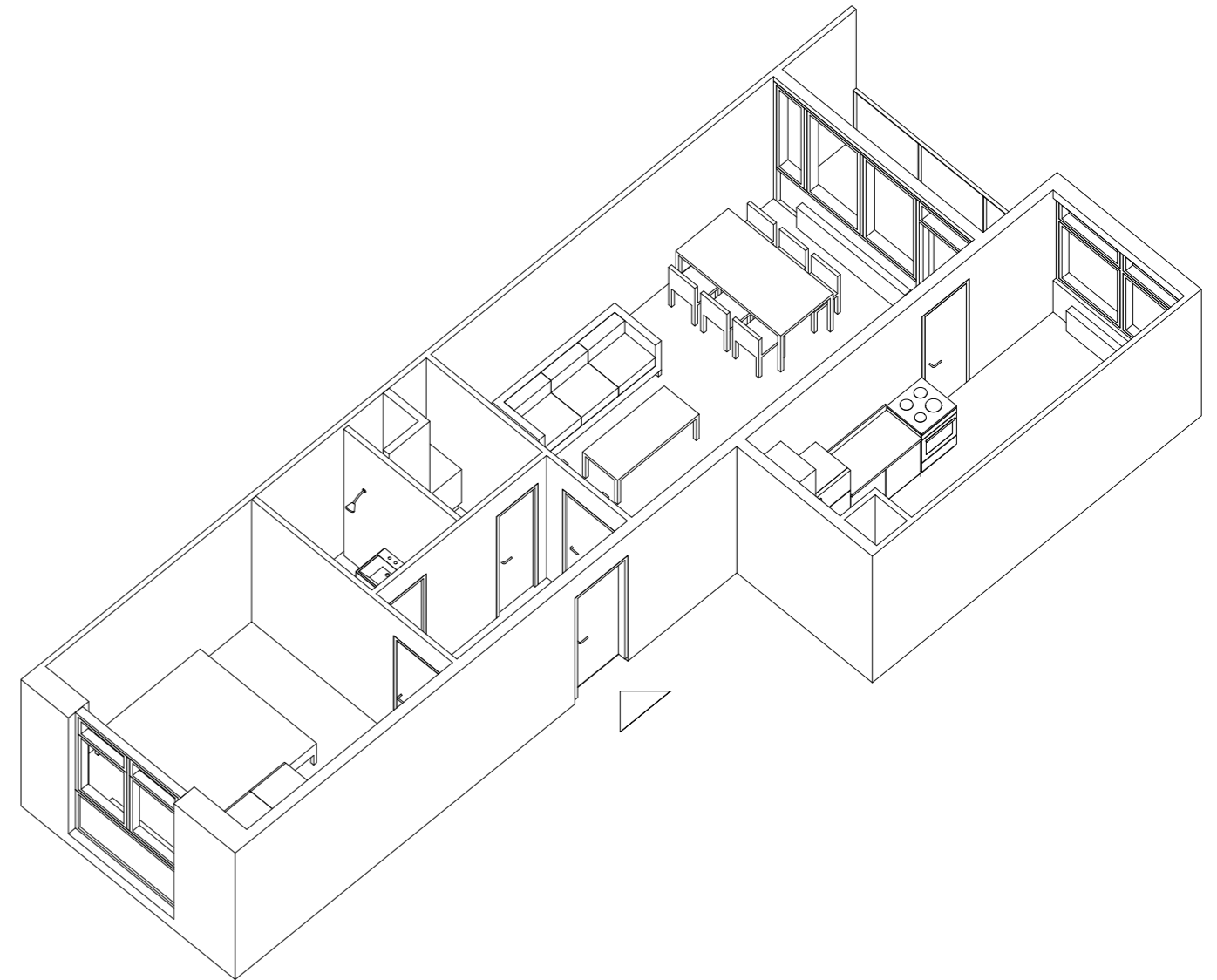


EKSISTERENDE FORHOLD



TYPE B3 - 2 værelser  
NYE FORHOLD

Bruttoareal: 70-74 m<sup>2</sup>

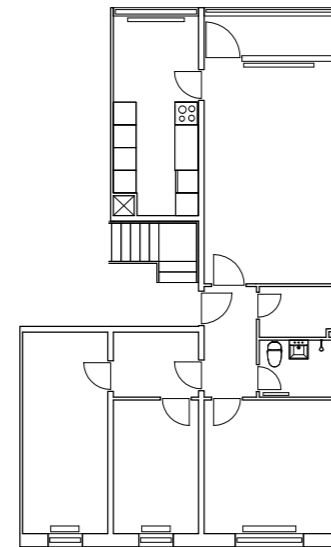
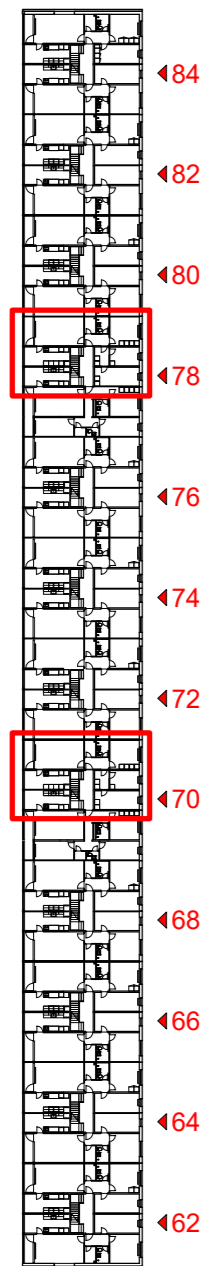
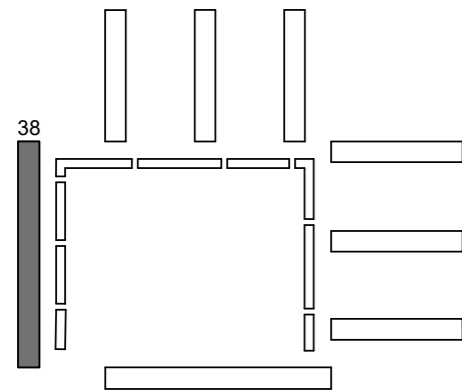


### Tiltag

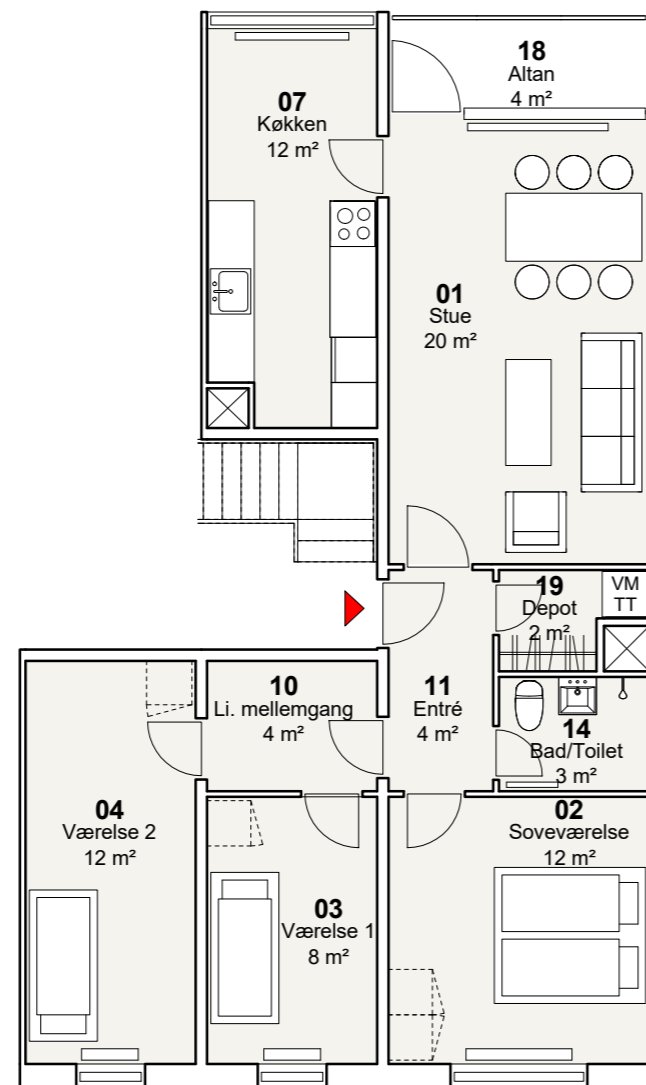
- Nyt bad/toilet med nye overflader
- Der forberedes til opsætning af egen vaskemaskine og tørretumbler
- Nyt køkken, hvis ældre end 10 år
- Ny opgangs- og entrédør – forbedring af lyd og varme
- Reparation af eksisterende gulve, afslibning og lakering
- Nye vinduer
- Nye gavlvinduer i gavllejligheder
- Efterisolering af facade og udbedring af kuldebroer
- Nyt glasværn ved altaner
- Dørtelefon
- Nødvendigt malerarbejde
- Istandsættelse af elinstallationer i nødvendigt omfang
- Nye afløbsinstallationer
- Nyt ventilationsanlæg
- Nye vandinstallationer

# FYRREPARKEN - VOLLSMOSE

Oversigtsplan

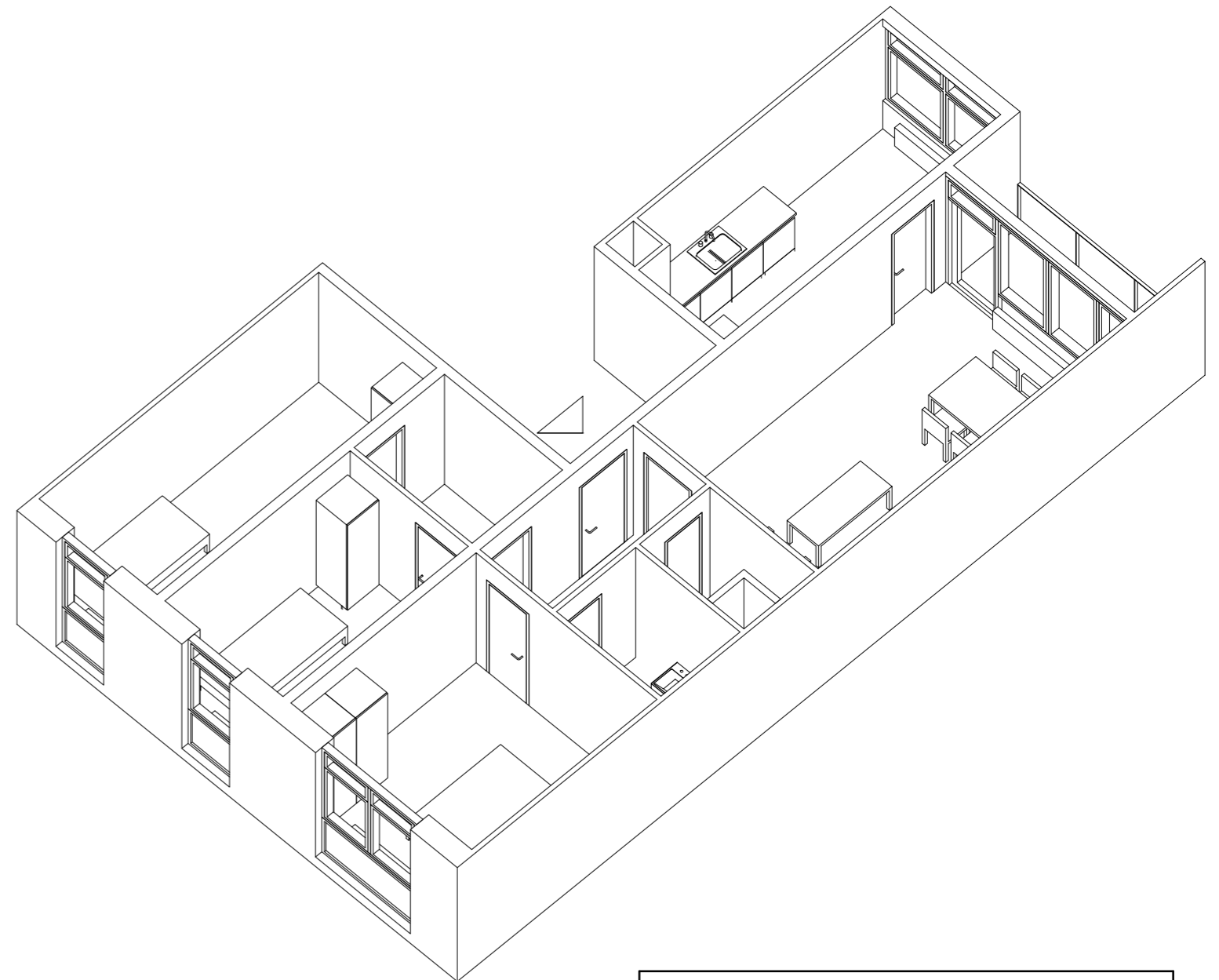


EKSISTERENDE FORHOLD



TYPE B4 - 4 værelser  
NYE FORHOLD

Bruttoareal: 97 m<sup>2</sup>

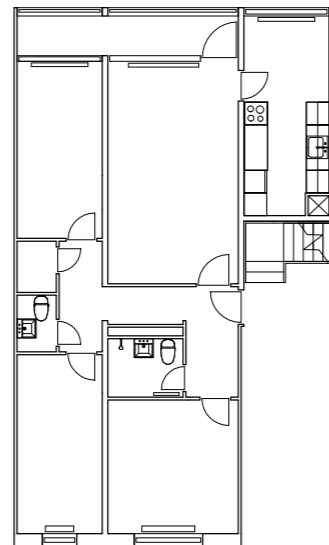
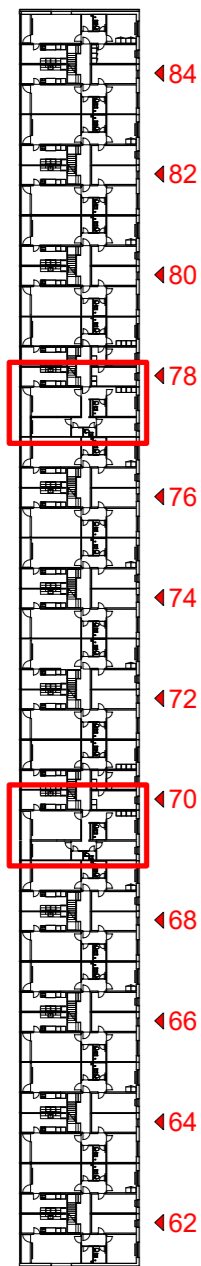
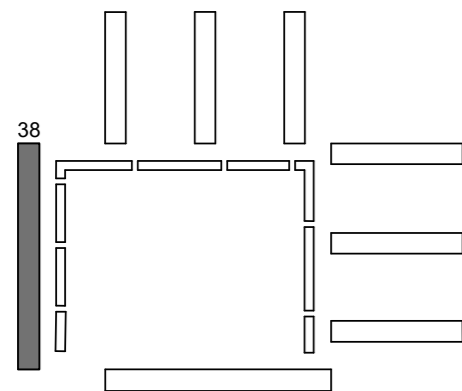


### Tiltag

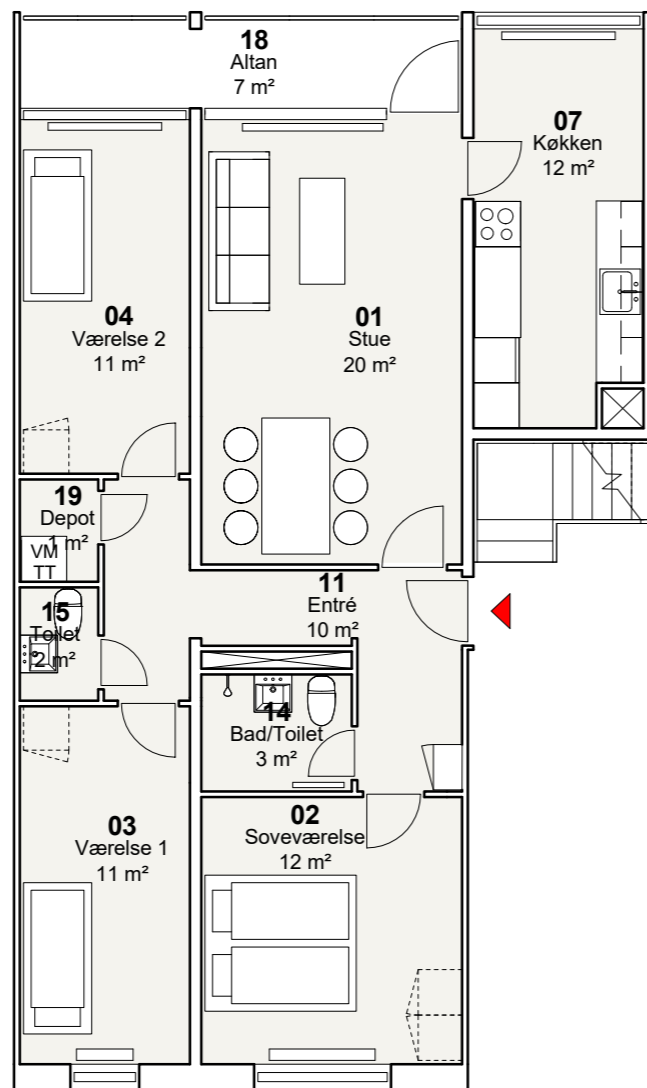
- Nyt bad/toilet med nye overflader
- Der forberedes til opsætning af egen vaskemaskine og tørretumbler
- Nyt køkken, hvis ældre end 10 år
- Ny opgangs- og entrédør – forbedring af lyd og varme
- Reparation af eksisterende gulve, afslibning og lakering
- Nye vinduer
- Nye gavlvinduer i gavlejligheder
- Efterisolering af facade og udbedring af kuldebroer
- Nyt glasværn ved altaner
- Dørtelefon
- Nødvendigt malerarbejde
- Istandsættelse af elinstallationer i nødvendigt omfang
- Nye afløbsinstallationer
- Nyt ventilationsanlæg
- Nye vandinstallationer

# FYRREPARKEN - VOLLSMOSE

Oversigtsplan

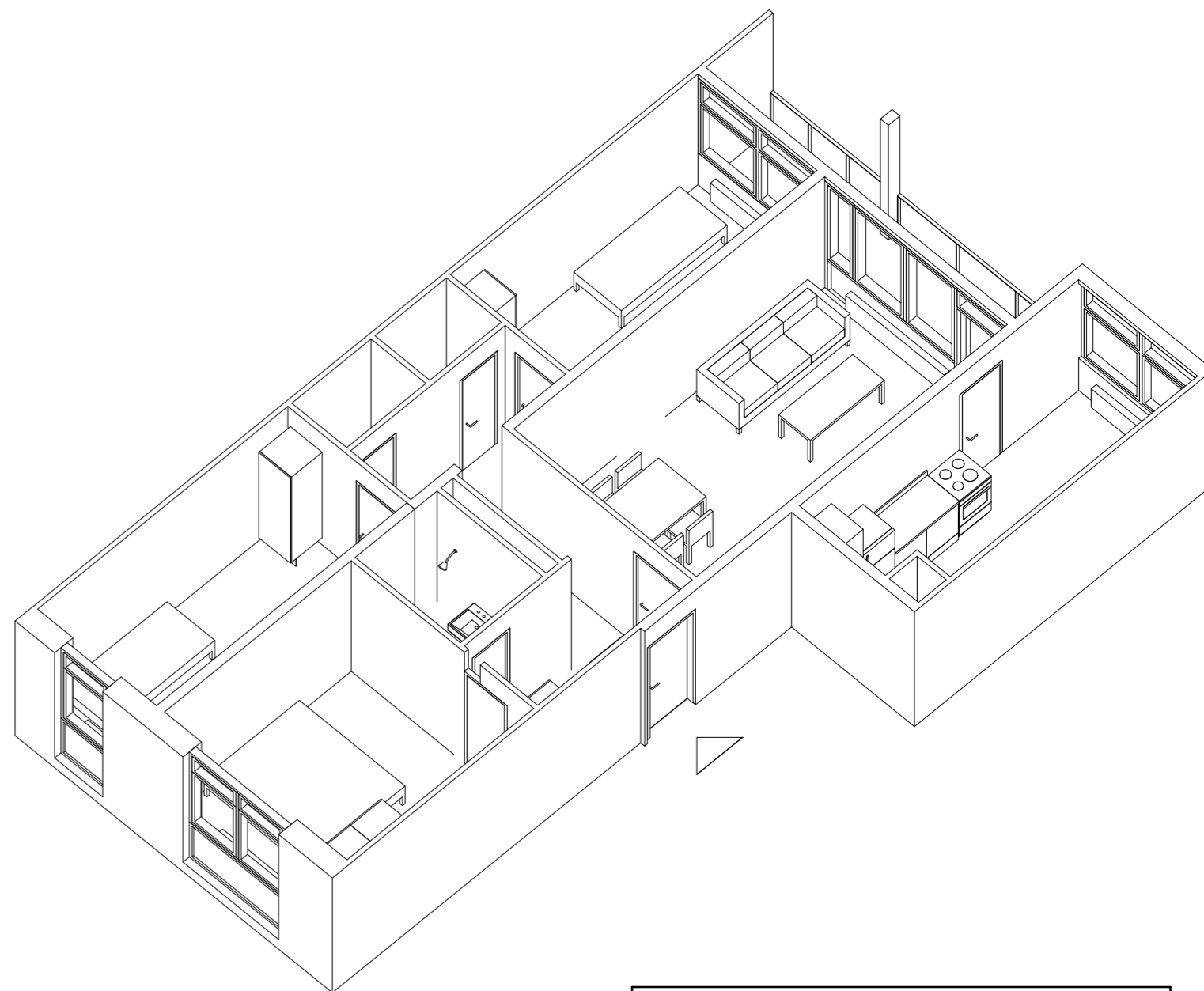


EKSISTERENDE FORHOLD



TYPE B5 - 4 værelser  
NYE FORHOLD

Bruttoareal: 101 m<sup>2</sup>



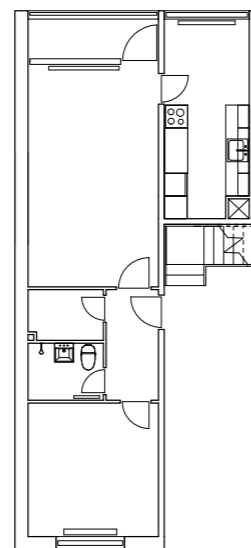
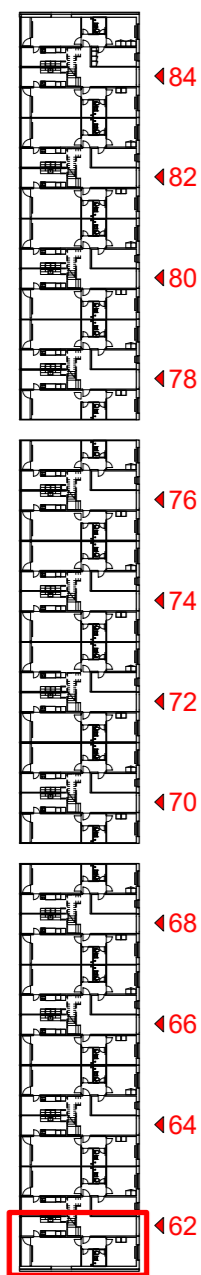
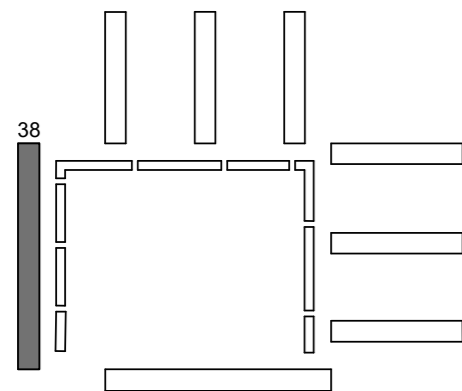
### Tiltag

- Nyt bad/toilet med nye overflader
- Der forberedes til opsætning af egen vaskemaskine og tørretumbler
- Nyt køkken, hvis ældre end 10 år
- Ny opgangs- og entrédør – forbedring af lyd og varme
- Reparation af eksisterende gulve, afslibning og lakering
- Nye vinduer
- Nye gavlvinduer i gavllejligheder
- Efterisolering af facade og udbedring af kuldebroer
- Nyt glasværn ved altaner
- Dørtelefon
- Nødvendigt malerarbejde
- Istandsættelse af elinstallationer i nødvendigt omfang
- Nye afløbsinstallationer
- Nyt ventilationsanlæg
- Nye vandinstallationer

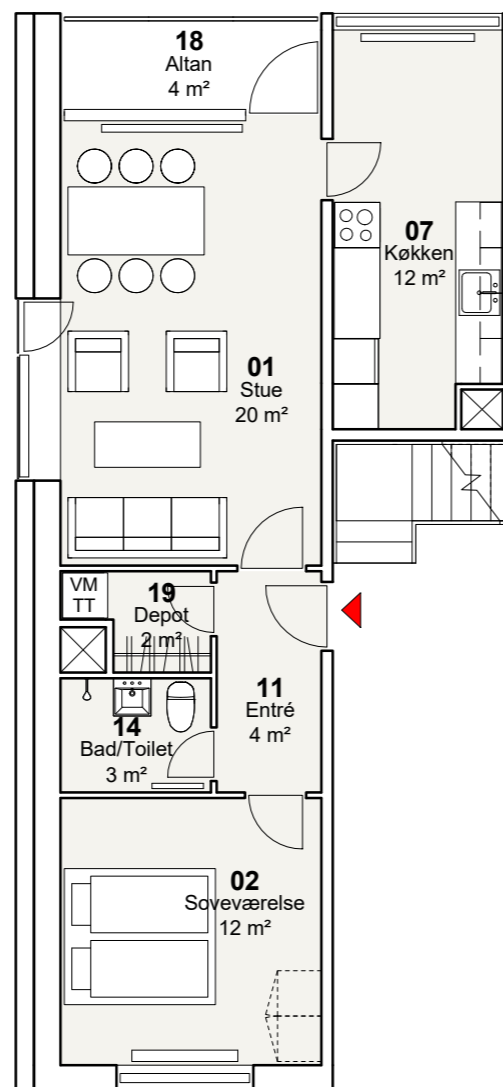


# FYRREPARKEN - VOLLSMOSE

Oversigtsplan

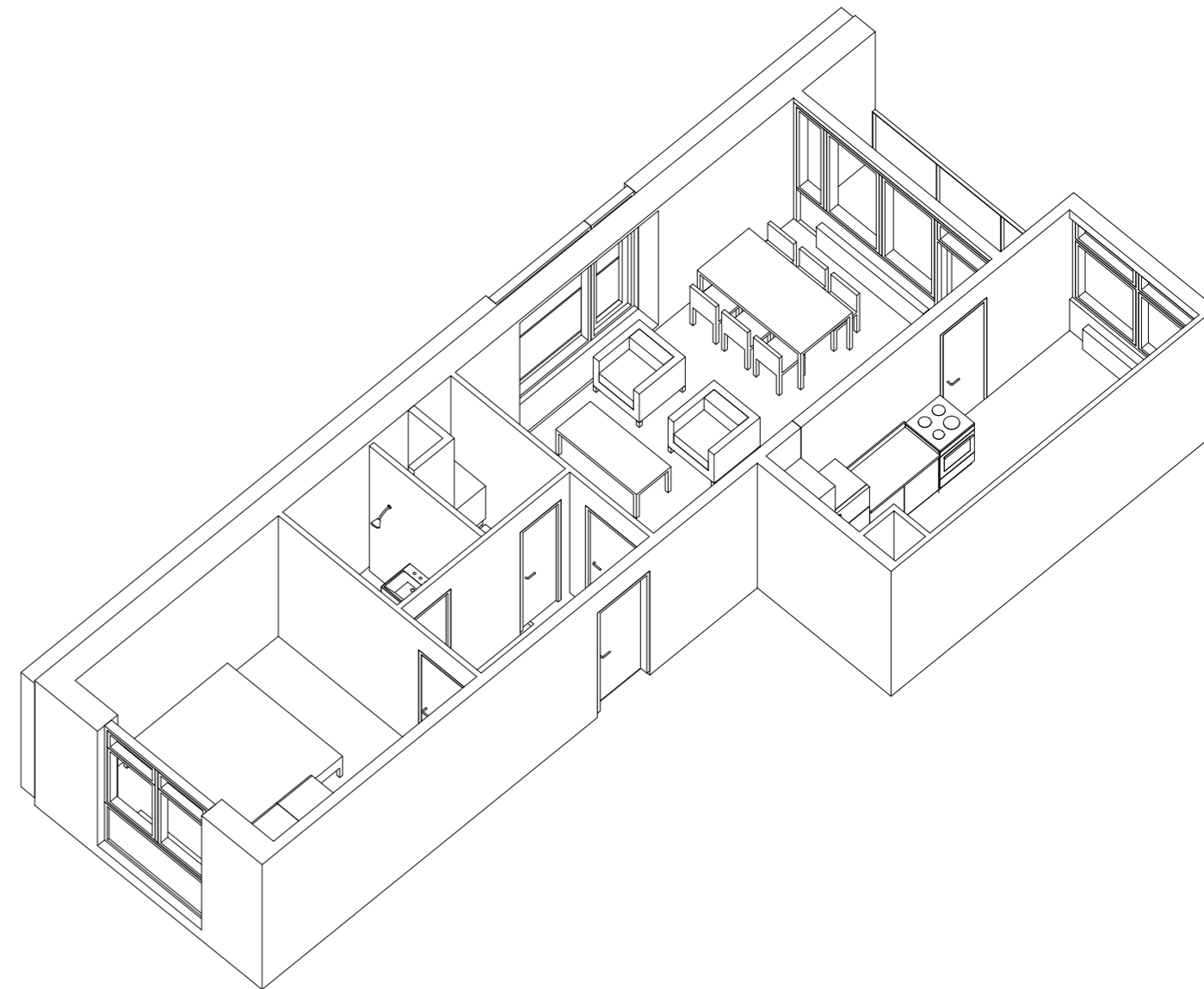


EKSISTERENDE FORHOLD



TYPE B6 - 2 værelser  
NYE FORHOLD

Bruttoareal: 74 m<sup>2</sup>

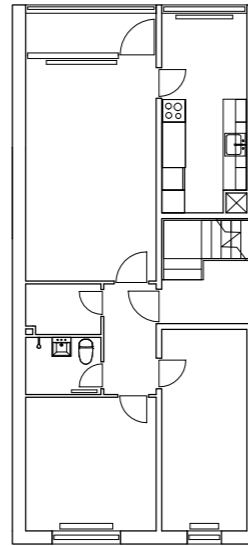
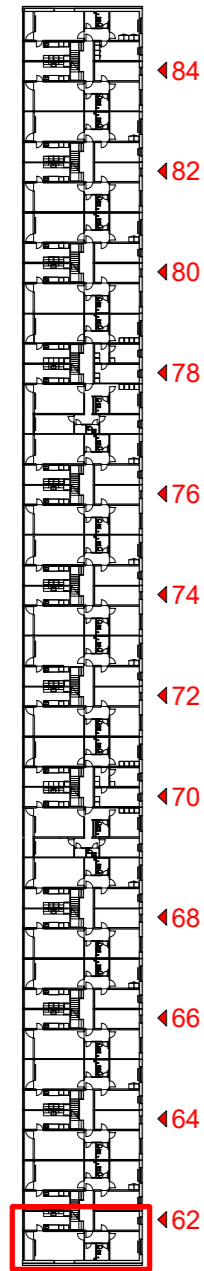
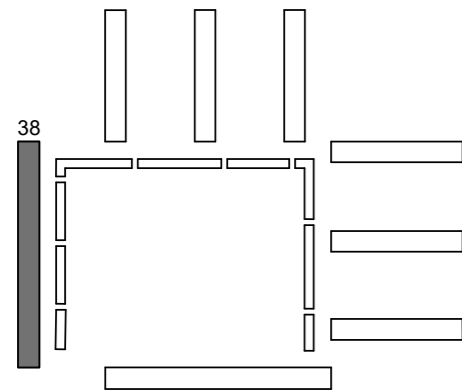


### Tiltag

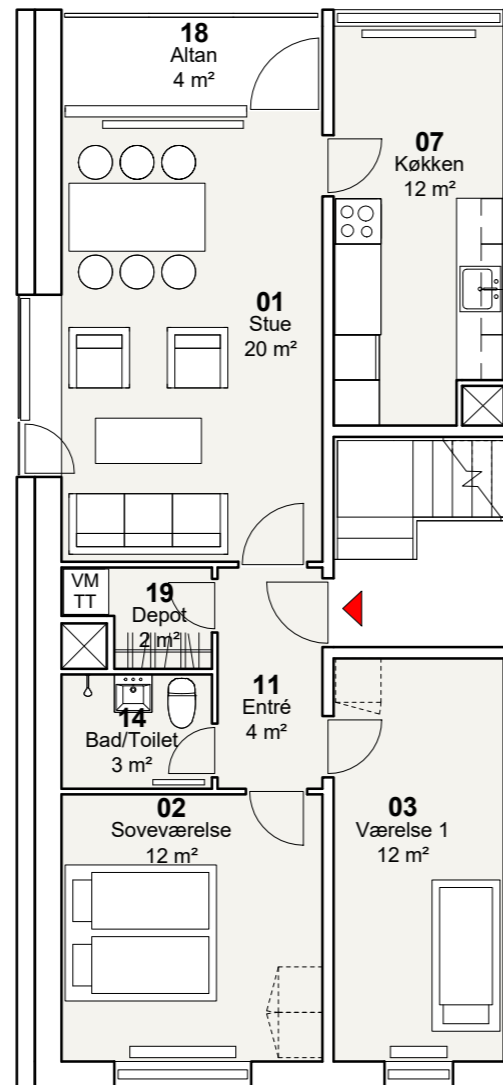
- Nyt bad/toilet med nye overflader
- Der forberedes til opsætning af egen vaskemaskine og tørretumbler
- Nyt køkken, hvis ældre end 10 år
- Ny opgangs- og entrédør – forbedring af lyd og varme
- Reparation af eksisterende gulve, afslibning og lakering
- Nye vinduer
- Nye gavlvinduer i gavllejligheder
- Efterisolering af facade og udbedring af kuldebroer
- Nyt glasværn ved altaner
- Dørtelefon
- Nødvendigt malerarbejde
- Istandsættelse af elinstallationer i nødvendigt omfang
- Nye afløbsinstallationer
- Nyt ventilationsanlæg
- Nye vandinstallationer

# FYRREPARKEN - VOLLSMOSE

Oversigtsplan

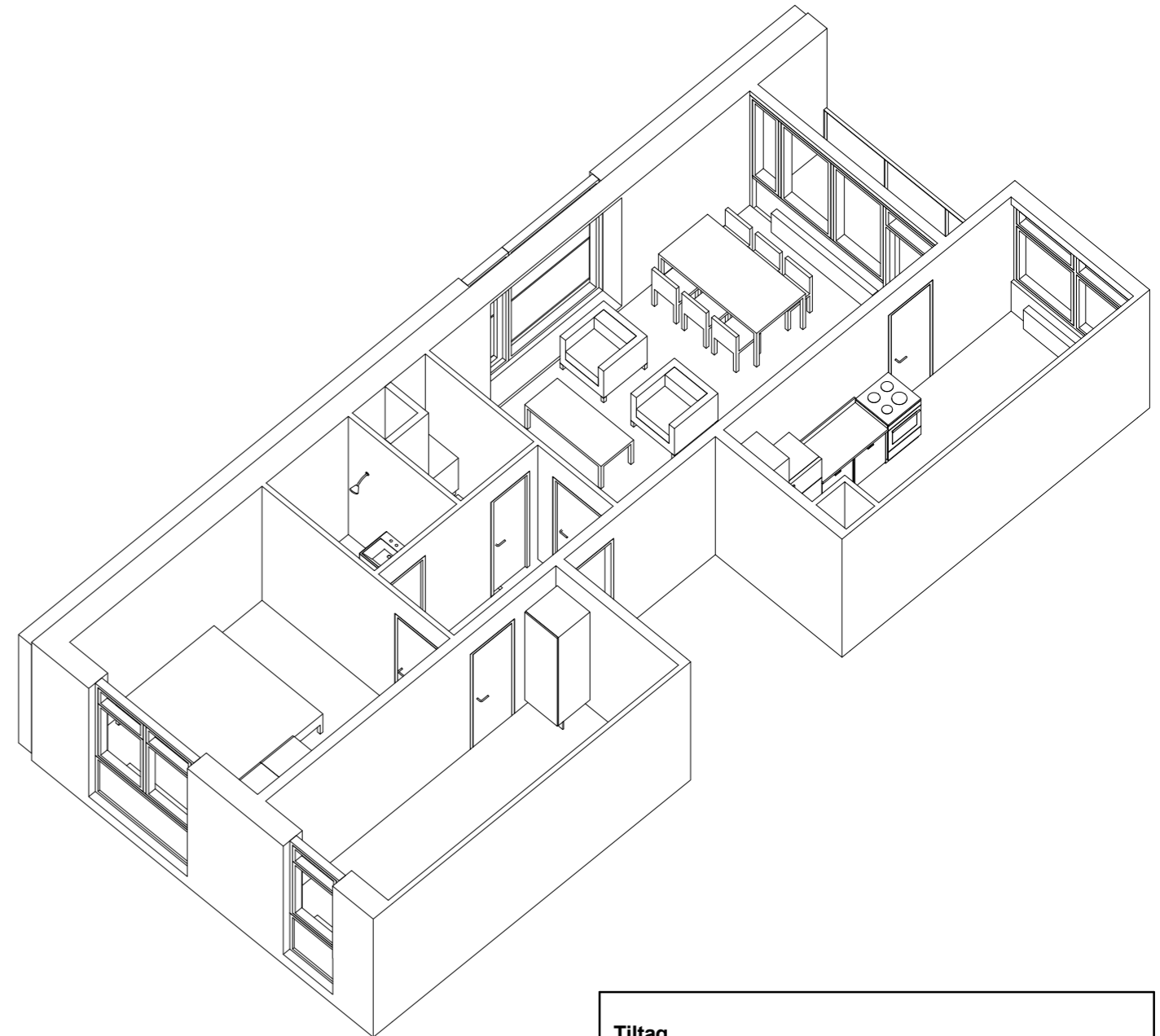


EKSISTERENDE FORHOLD



TYPE B7 - 3 værelser  
NYE FORHOLD

Bruttoareal: 87 m<sup>2</sup>



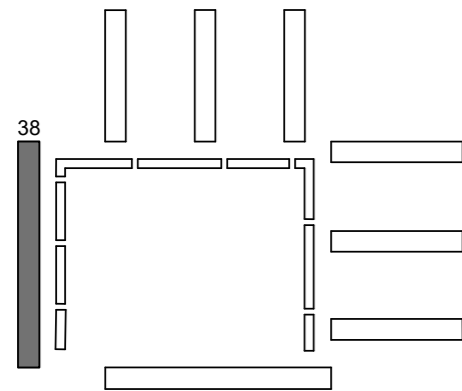
### Tiltag

- Nyt bad/toilet med nye overflader
- Der forberedes til opsætning af egen vaskemaskine og tørretumbler
- Nyt køkken, hvis ældre end 10 år
- Ny opgangs- og entrédør – forbedring af lyd og varme
- Reparation af eksisterende gulve, afslibning og lakering
- Nye vinduer
- Nye gavlvinduer i gavllejligheder
- Efterisolering af facade og udbedring af kuldebroer
- Nyt glasværn ved altaner
- Dørtelefon
- Nødvendigt malerarbejde
- Istandsættelse af elinstallationer i nødvendigt omfang
- Nye afløbsinstallationer
- Nyt ventilationsanlæg
- Nye vandinstallationer



# FYRREPARKEN - VOLLSMOSE

Oversigtsplan



◀84

◀82

◀80

◀78

◀76

◀74

◀72

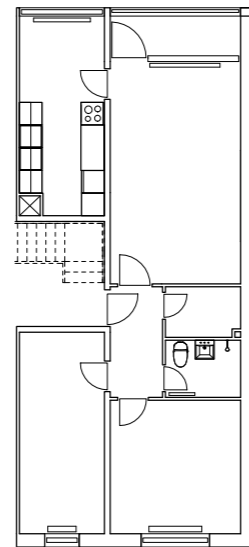
◀70

◀68

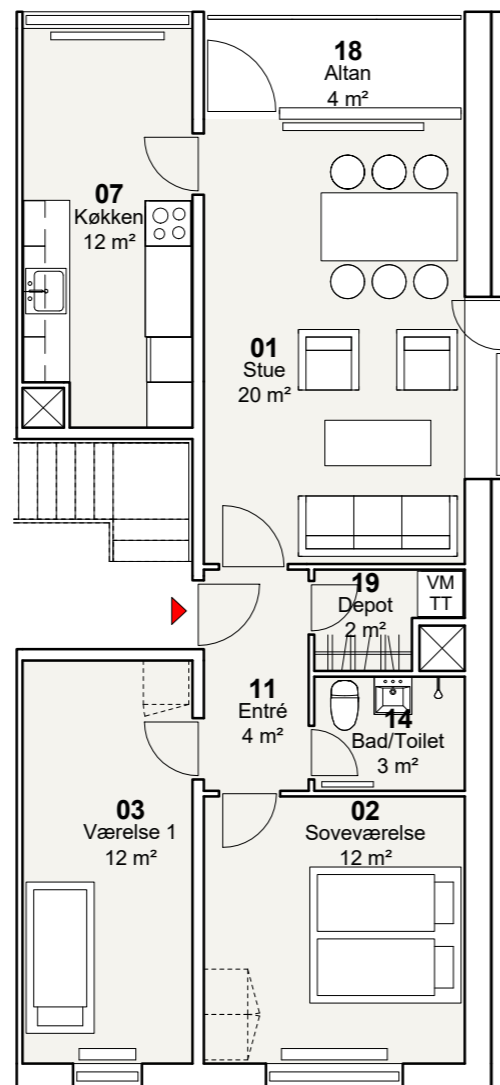
◀66

◀64

◀62

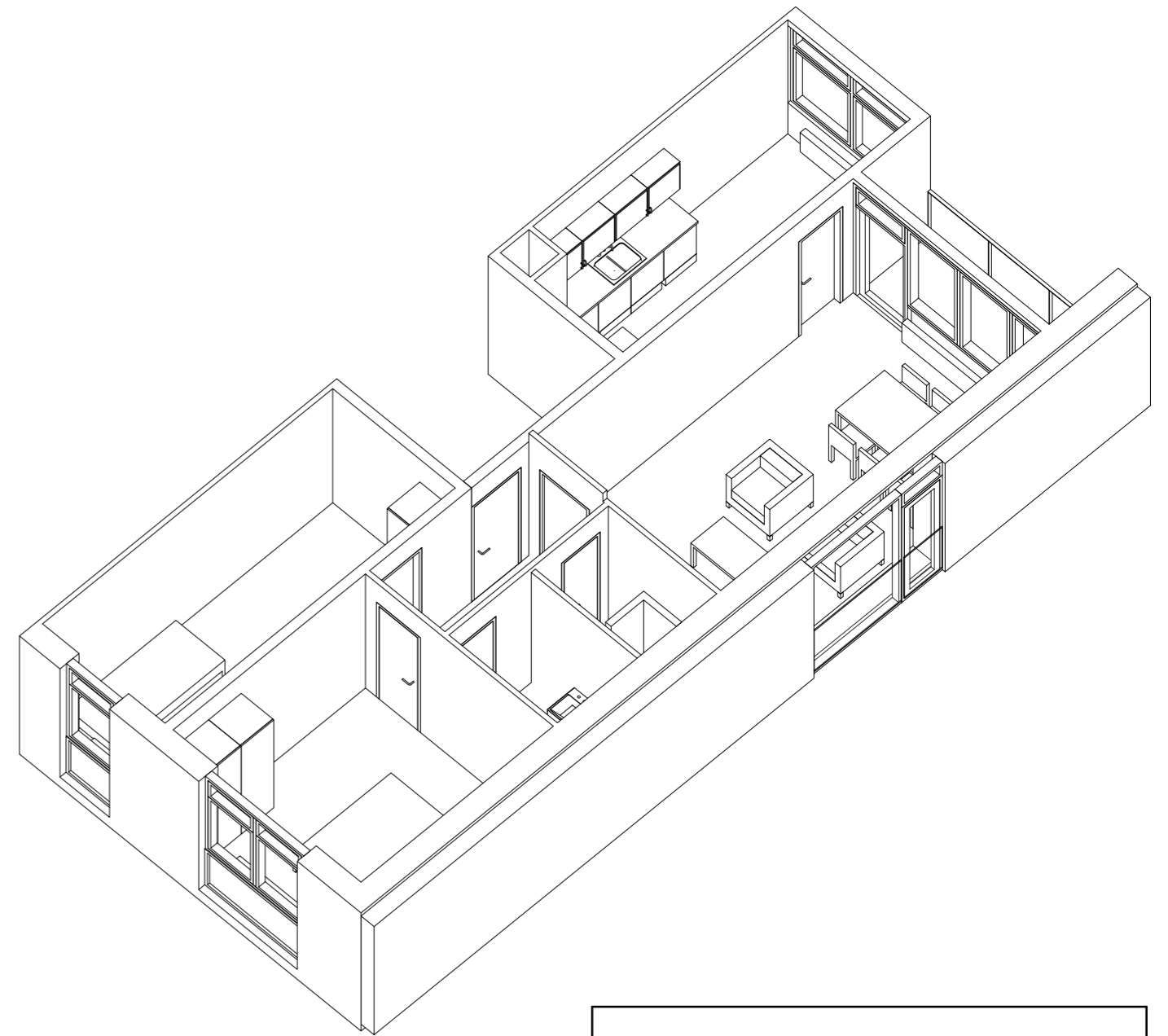


EKSISTERENDE FORHOLD



TYPE B8 - 3 værelser  
NYE FORHOLD

Bruttoareal: 87-88 m<sup>2</sup>



- Tiltag**
- Nyt bad/toilet med nye overflader
  - Der forberedes til opsætning af egen vaskemaskine og tørretumbler
  - Nyt køkken, hvis ældre end 10 år
  - Ny opgangs- og entrédør – forbedring af lyd og varme
  - Reparation af eksisterende gulve, afslibning og lakering
  - Nye vinduer
  - Nye gavlvinduer i gavllejligheder
  - Efterisolering af facade og udbedring af kuldebroer
  - Nyt glasværn ved altaner
  - Dørtelefon
  - Nødvendigt malerarbejde
  - Istandsættelse af elinstallationer i nødvendigt omfang
  - Nye afløbsinstallationer
  - Nyt ventilationsanlæg
  - Nye vandinstallationer