

Installationsoversigt i boligerne



Enheden skal altid være tilsluttet strøm.
Hvis strømmen fratages vil gulvvarmen ikke længere fungere.



Gulvvarmen styres af det trådløse rumtermostat som er placeret i hvert rum

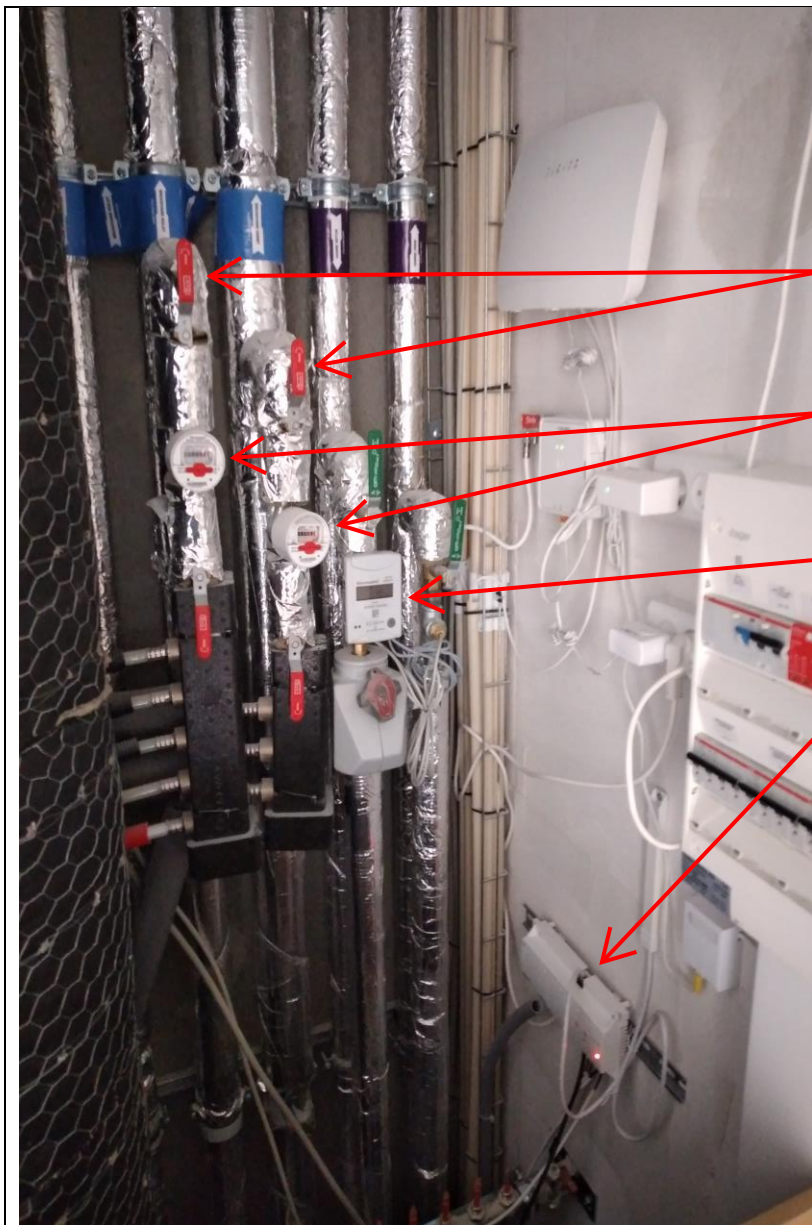
Disse er placeret så de bedst muligt kan måle den korrekte rumtemperatur.

Rumtemperaturen reguleres ved at trykke på +/- på keyboardet, ved regulering af rumtemperaturen vil der vises på displayet

Gulvvarmens funktionsområde ligger ml. 21-24°C

Gulvvarmen kan ikke bruges til køling, overskriger rumtemperaturen hvad temperaturen på displayet, vil boligen ikke forsynes med varmen.

Installationsoversigt i boligerne



Indikere åbne ventiler for brugsvandtilførsel til køkken og badeværelse. De skal altid så i lodret position.

Vandet lukkes i køkken og badeværelse ved at dreje ventilen i vandret position.

Vandmåler til aflæsning af koldt og varmt vandforbrug i køkken og badeværelse.

Energimåler til aflæsning af varmeforbrug til gulvvarme i boligen.

Shunt til gulvvarme inkl. ventiler må ikke justeres da disse er indreguleret.