

## Installationsoversigt i boligerne.



Markeret med rød: Wavin styreenhed. Enheden skal altid være tilsluttet strøm. Hvis strøm fratages vil gulvvarmen ikke længere fungere.

Når dioderne lyser grøn betyder det at der ikke leveres gulvvarme til et givent rum da der er den ønskede rumtemperatur.

Når dioderne lyser rød betyder det at der leveres gulvvarme til et givent rum, hvor telestaten er tilknyttet.



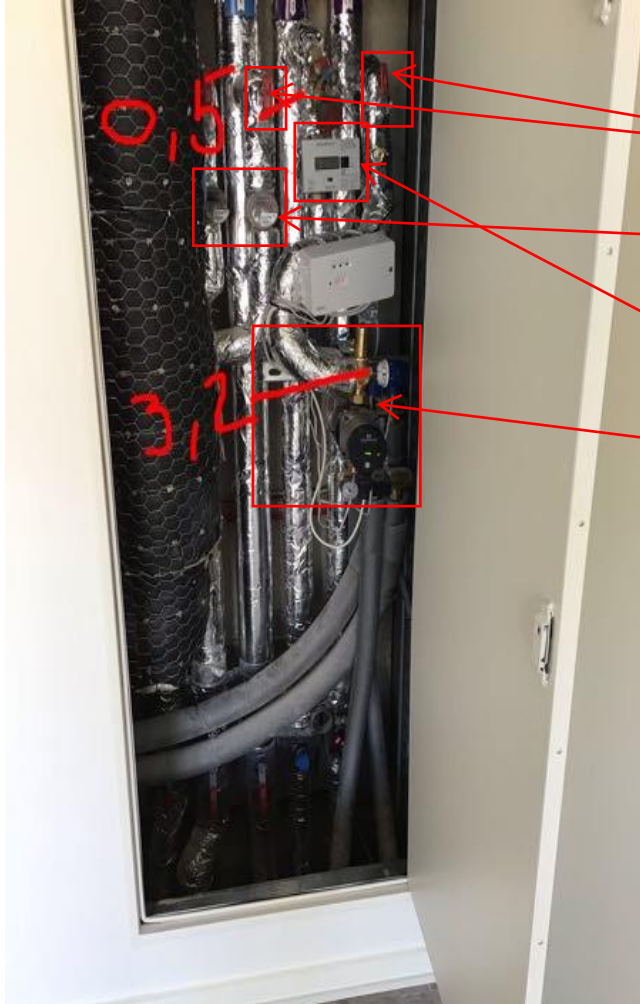
Gulvvarmen styres af din trådløse rumtermostat. Der er en placeret i hvert rum.

Disse er placeret så de bedst muligt måler den korrekte rumtemperatur.

Rumtemperaturen reguleres ved at dreje på skiven. Ved regulering af temperaturstigning vil der vises en pil på displayet.

Gulvvarmens funktionsområde ligger ml. 21-24°C.

Gulvvarmen kan IKKE bruges til køling.



Indikere åbne ventiler for brugsvandtilførsel til køkken og badeværelse. De skal altid stå i en lodret position.

Vandet lukkes til køkken og badeværelse ved at dreje ventil til vandret position.

Vandmåler til aflæsning af kold og varmt vandforbrug i køkken og badeværelse.

Energimåler til aflæsning af varmeforbrug til gulvvarme i boligen.

Shunt til gulvvarme inkl. Ventiler må der ikke justeres på disse er indreguleret.