

### 3 Trægulve

#### Konstruktiv vedligeholdelse

Der anvendes i nødvendigt omfang, måtter ved indgangspartier, for at mindske tilsmudsning og slitage af gulvet i disse områder.

Det anbefales ligeledes at sætte filtdupper under møblerne og have bløde gummihjul på kontorstole således, at gulvet ikke ridses eller beskadiges.

**OBS:** måtter, dørstoppere med gummibagside samt gummihjul mm. kan være latexholdige. Latex misfarver lakoverfladen via en blødgørevandring og kan ikke fjernes igen.

#### Daglig vedligeholdelse, løst snavs

Ved daglig rengøring behøver man normalt kun at anvende tørre rengøringsmetoder, som tørmopning eller støvsugning.

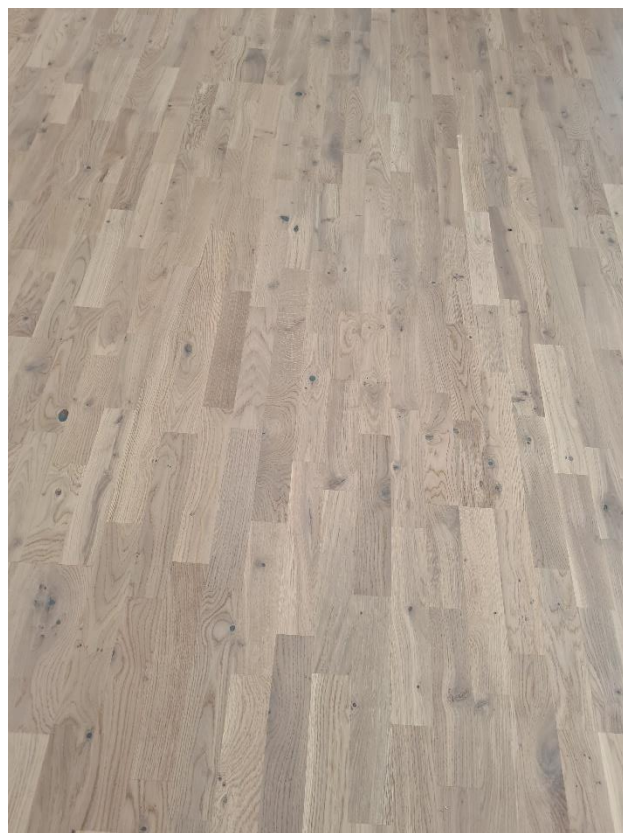
Ved støvsugning skal børsterne være nede på støvsugermundstykket.

#### Daglig vedligeholdelse, kraftig tilsmudsning

Ved grundigere rengøring vaskes gulvet med en mikrofiber-moppe. Vandet tilsættes evt. lidt, opvaskemiddel. Efterlad ikke vand på gulvet! Svaber eller moppe anbefales ikke, da det efterlader for meget vand på gulvet.

#### Vigtigt!

1. Brug altid så lidt vand som muligt ved rengøring.
2. Brug altid en godt opvredet klud eller moppe og rengøringsudstyr med lav vanddosering.
3. Tør spild og striber af vand op straks, så trægulvet ikke skades.



#### Hvad gør jeg i tilfælde af ...

Pletter fra normal brug, slidmærker efter sko, blyantsmærker og snavsede pletter fjernes alle let:

- Gummimærker, ridser eller mærker efter skohæle, snavs fra gaden, mærker fra blyanter eller farvekridt: Brug en støveklud. Nogle gange er et blødt viskelæder godt til at fjerne slidmærker fra sko.
- Frugt, bær, mælk, øl, vin, te, læskedrikke: Tør det straks af med en absorberende klud – eller med en fugtig klud, hvis det allerede er tørret ind – og gnub det tørt.
- Blod eller urin: Fjernes straks med en fugtig klud, og eventuelt tilbageværende snavs tørres af med et egnet rengøringsmiddel.
- Neglelak, skosvæerte, lak, blæk, makeup, filtpen: Fjernes med en dråbe acetone eller neglelakfjerner på en ren klud, som kun må påføres pletten. Følg sikkerhedsforskrifterne, der leveres med det anvendte produkt. Brug ikke fedtede kemiske rensmidler som terpentin.
- Chokolade, fedt, olie: Fjernes med en egnet parketrens.
- Skade: Mindre skade på gulvet kan ofte repareres med egnet udstyr til gulvreparation. I andre tilfælde kan den beskadigede planke repareres.

#### Forsigtig!

- Brug aldrig damprengøring, da dette kan beskadige trægulvet!
- Husk, at parketgulv typisk har et toplag på kun 2-4 mm.