

10.02.2020 - Rev. C : Adresse på Uffesvej 10, 3. th. er ændret til Uffesvej 12, 3. tv.

04.03.2020 - Rev. D : Køkken i type 1.32A T er ændret til nyt køkken.

20.03.2020 - Rev. E : Indretning opdateret i 1.32T, 1.32AT, 1.36T og 1.37

03.06.2020 - Rev. F : Type 1.4AT og 1.33AT er tilføjet samt type 1.4T og 1.33T er ændret i antal. Type 1.1T og 1.31T, 1.33T, 1.33AT har ændret indretning.

17.08.2020 - Rev. G : Følgende adresser er ændret:

Bystævnevej 21, 3. ændres til Bystævnevej 21, 3. tv.

Bystævnevej 29, 3. ændres til Bystævnevej 29, 3. tv.

Bystævnevej 37, 3. ændres til Bystævnevej 37, 3. tv.

Højstrupvej 42, 3. ændres til Højstrupvej 42, 3. tv.

Højstrupvej 50, 3. ændres til Højstrupvej 50, 3. tv.

Højstrupvej 58, 3. ændres til Højstrupvej 58, 3. tv.

Højstrupvej 66, 3. ændres til Højstrupvej 66, 3. tv.

Bystævnevej 25, 3. th. ændres til Bystævnevej 27, 3. tv.

Bystævnevej 27, 3. ændres til Bystævnevej 27, 3. th.

Bystævnevej 33, 3. th. ændres til Bystævnevej 35, 3. tv.

Bystævnevej 35, 3. ændres til Bystævnevej 35, 3. th.

Bystævnevej 41, 3. th. ændres til Bystævnevej 43, 3. tv.

Bystævnevej 43, 3. ændres til Bystævnevej 43, 3. th.

Højstrupvej 46, 3. th. ændres til Højstrupvej 48, 3. tv.

Højstrupvej 48, 3. ændres til Højstrupvej 48, 3. th.

Højstrupvej 54, 3. th. ændres til Højstrupvej 56, 3. tv.

Højstrupvej 56, 3. ændres til Højstrupvej 56, 3. th.

Højstrupvej 62, 3. th. ændres til Højstrupvej 64, 3. tv.

Højstrupvej 64, 3. ændres til Højstrupvej 64, 3. th.

17.08.2020 - Rev. H : Følgende adresser er ændret:

Bystævnevej 25, 3. tv. ændres til Bystævnevej 25, 3.

Bystævnevej 33, 3. tv. ændres til Bystævnevej 33, 3.



Bystævnevej 41, 3. tv. ændres til Bystævnevej 41, 3.

Højstrupvej 46, 3. tv. ændres til Højstrupvej 46, 3.

Højstrupvej 54, 3. tv. ændres til Højstrupvej 54, 3.

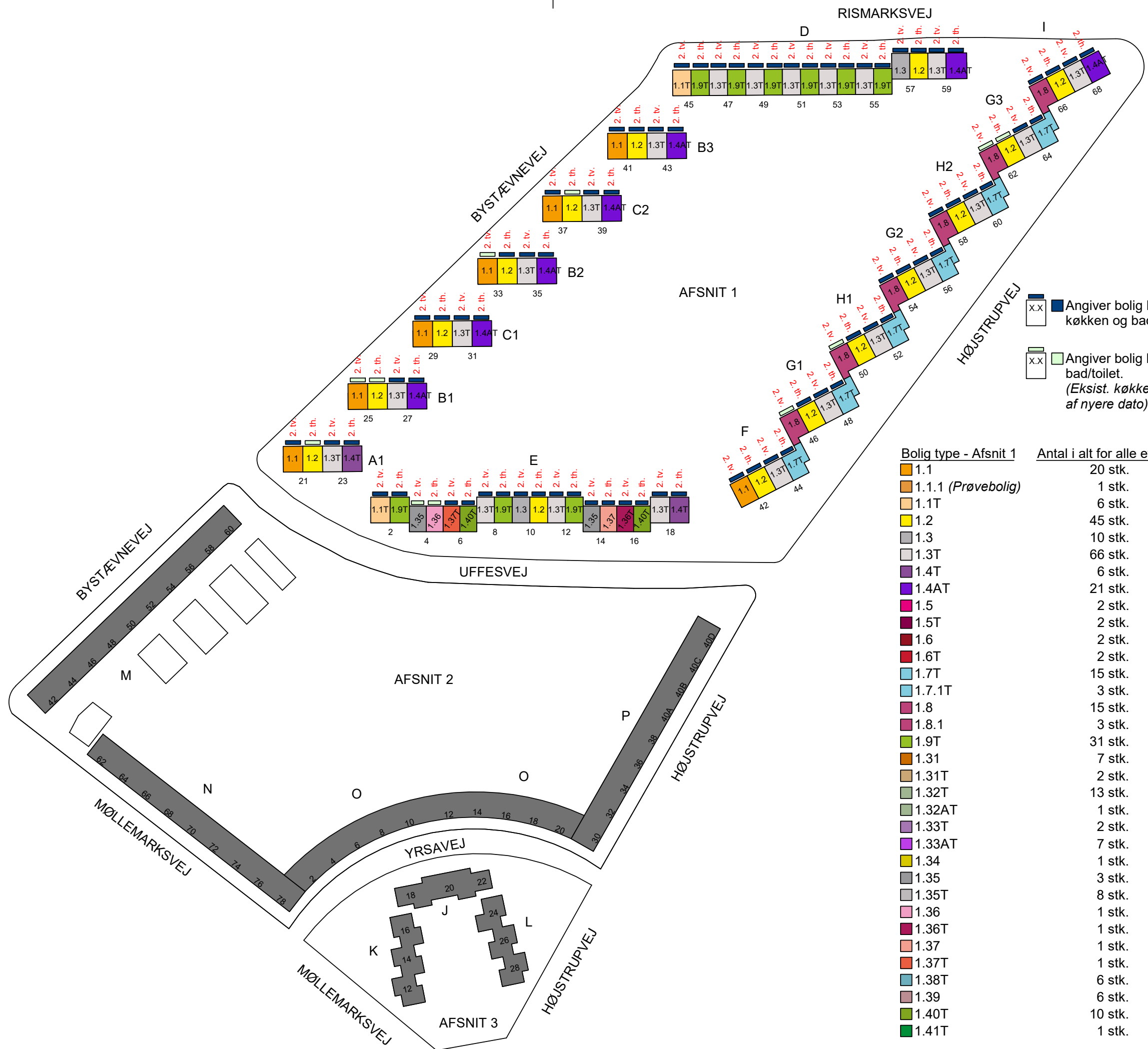
Højstrupvej 62, 3. tv. ændres til Højstrupvej 62, 3.



 Angiver bolig hvor der etableres nyt køkken og bad/toilet.
 Angiver bolig hvor der etableres nyt bad/toilet.
 (Eksist. køkken bibeholdes, da dette er af nyere dato).

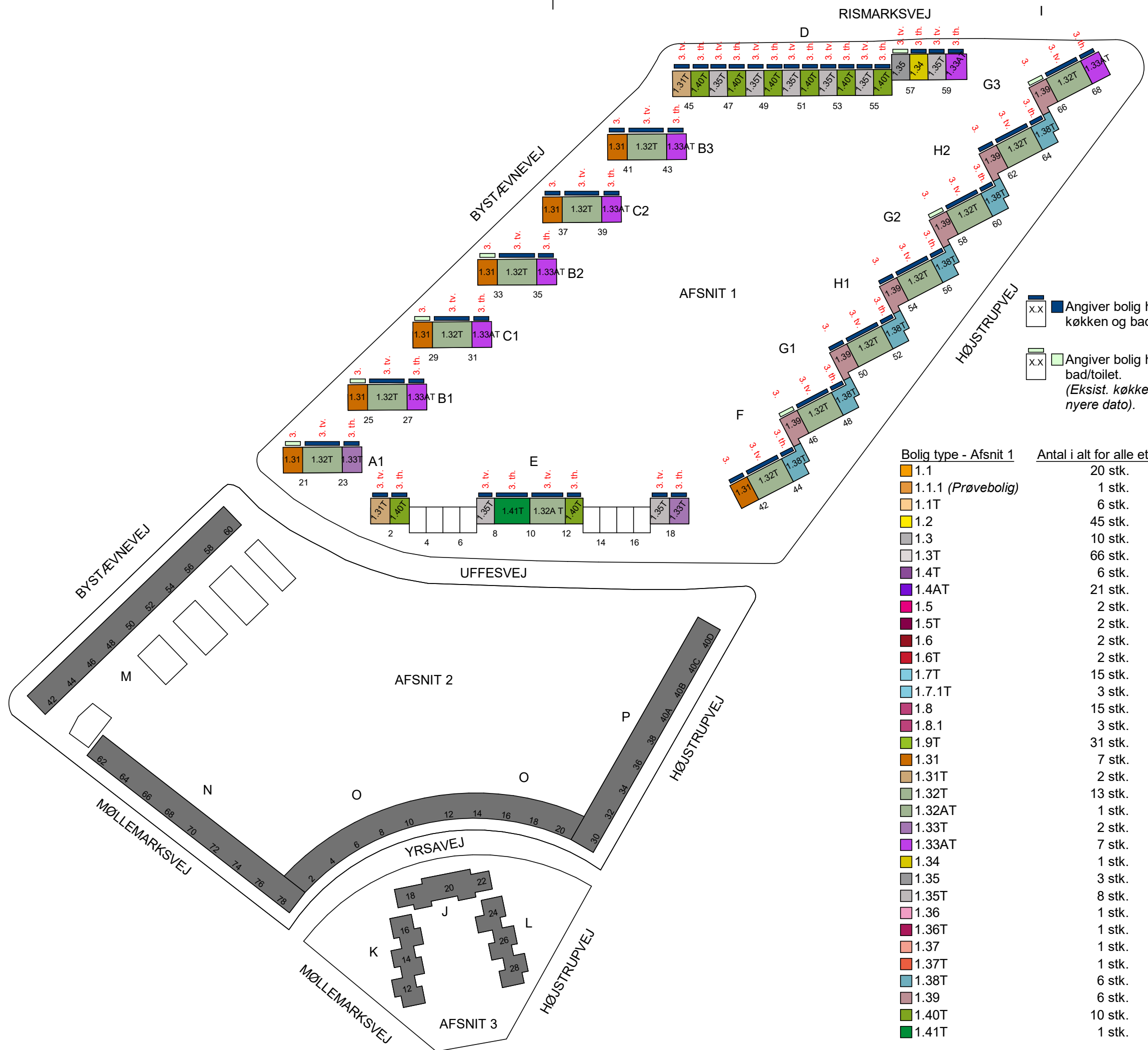
Bolig type - Afsnit 1	Antal i alt for alle etager	Antal værelser
1.1	20 stk.	3
1.1.1 (Prøvebolig)	1 stk.	3
1.1T	6 stk.	3
1.2	45 stk.	3
1.3	10 stk.	3
1.3T	66 stk.	3
1.4T	6 stk.	3
1.4AT	21 stk.	3
1.5	2 stk.	2
1.5T	2 stk.	2
1.6	2 stk.	2
1.6T	2 stk.	2
1.7T	15 stk.	3
1.7.1T	3 stk.	3
1.8	15 stk.	4
1.8.1	3 stk.	3
1.9T	31 stk.	2
1.31	7 stk.	3
1.31T	2 stk.	3
1.32T	13 stk.	5
1.32AT	1 stk.	5
1.33T	2 stk.	2
1.33AT	7 stk.	2
1.34	1 stk.	3
1.35	3 stk.	3
1.35T	8 stk.	3
1.36	1 stk.	2
1.36T	1 stk.	2
1.37	1 stk.	2
1.37T	1 stk.	2
1.38T	6 stk.	3
1.39	6 stk.	3
1.40T	10 stk.	2
1.41T	1 stk.	5





Angiver bolig hvor der etableres nyt køkken og bad/toilet.
 Angiver bolig hvor der etableres nyt bad/toilet.
 (Eksist. køkken bibeholdes, da dette er af nyere dato).

Bolig type - Afsnit 1	Antal i alt for alle etager	Antal værelser
1.1	20 stk.	3
1.1.1 (Prøvebolig)	1 stk.	3
1.1T	6 stk.	3
1.2	45 stk.	3
1.3	10 stk.	3
1.3T	66 stk.	3
1.4T	6 stk.	3
1.4AT	21 stk.	3
1.5	2 stk.	2
1.5T	2 stk.	2
1.6	2 stk.	2
1.6T	2 stk.	2
1.7T	15 stk.	3
1.7.1T	3 stk.	3
1.8	15 stk.	4
1.8.1	3 stk.	3
1.9T	31 stk.	2
1.31	7 stk.	3
1.31T	2 stk.	3
1.32T	13 stk.	5
1.32AT	1 stk.	5
1.33T	2 stk.	2
1.33AT	7 stk.	2
1.34	1 stk.	3
1.35	3 stk.	3
1.35T	8 stk.	3
1.36	1 stk.	2
1.36T	1 stk.	2
1.37	1 stk.	2
1.37T	1 stk.	2
1.38T	6 stk.	3
1.39	6 stk.	3
1.40T	10 stk.	2
1.41T	1 stk.	5

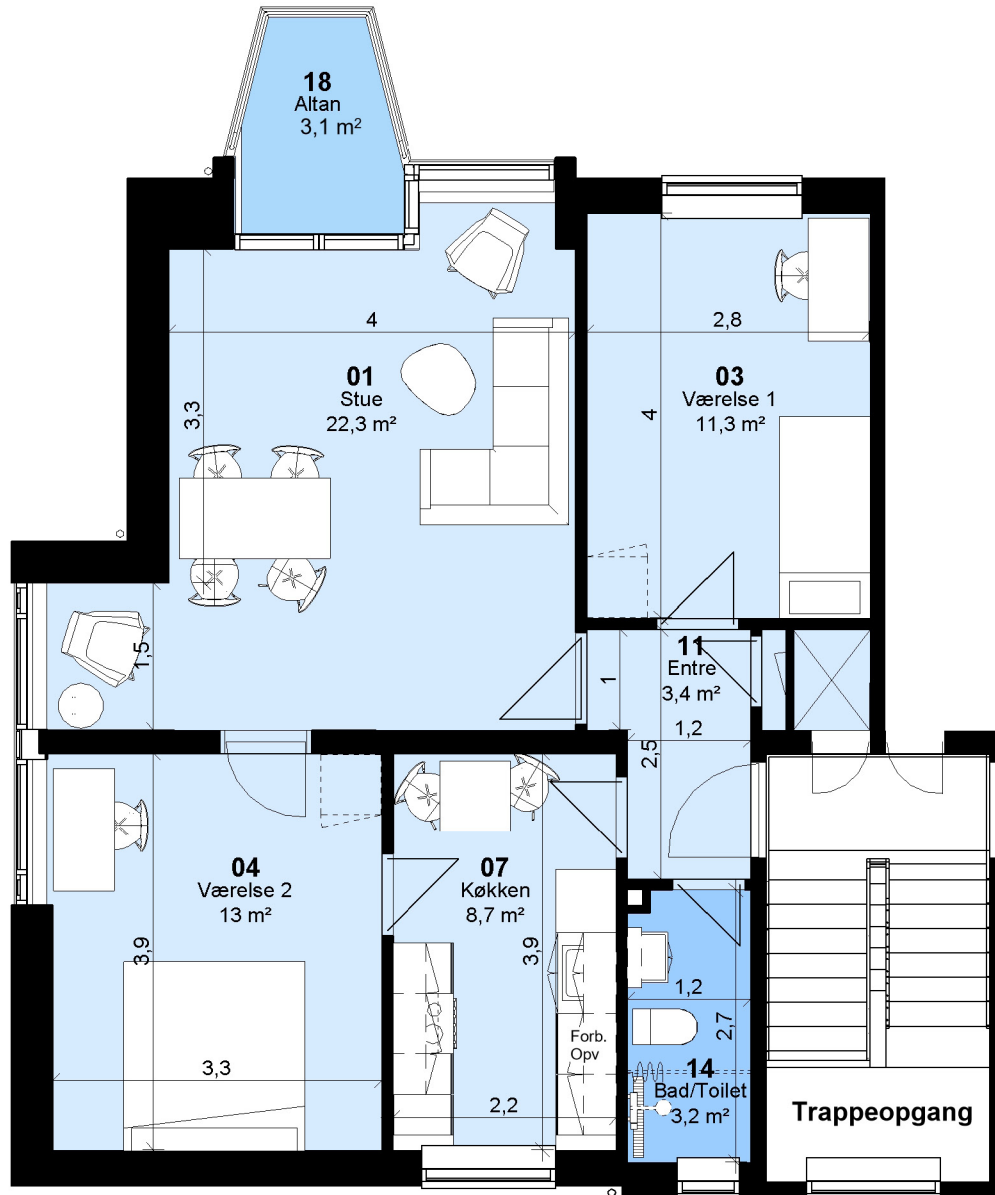


x.x ■ Angiver bolig hvor der etableres nyt køkken og bad/toilet.
x.x ■ Angiver bolig hvor der etableres nyt bad/toilet.
 (Eksist. køkken bibeholdes, da dette er af nyere dato).

Bolig type - Afsnit 1	Antal i alt for alle etager	Antal værelser
1.1	20 stk.	3
1.1.1 (Prøvebolig)	1 stk.	3
1.1T	6 stk.	3
1.2	45 stk.	3
1.3	10 stk.	3
1.3T	66 stk.	3
1.4T	6 stk.	3
1.4AT	21 stk.	3
1.5	2 stk.	2
1.5T	2 stk.	2
1.6	2 stk.	2
1.6T	2 stk.	2
1.7T	15 stk.	3
1.7.1T	3 stk.	3
1.8	15 stk.	4
1.8.1	3 stk.	3
1.9T	31 stk.	2
1.31	7 stk.	3
1.31T	2 stk.	3
1.32T	13 stk.	5
1.32AT	1 stk.	5
1.33T	2 stk.	2
1.33AT	7 stk.	2
1.34	1 stk.	3
1.35	3 stk.	3
1.35T	8 stk.	3
1.36	1 stk.	2
1.36T	1 stk.	2
1.37	1 stk.	2
1.37T	1 stk.	2
1.38T	6 stk.	3
1.39	6 stk.	3
1.40T	10 stk.	2
1.41T	1 stk.	5



FAB

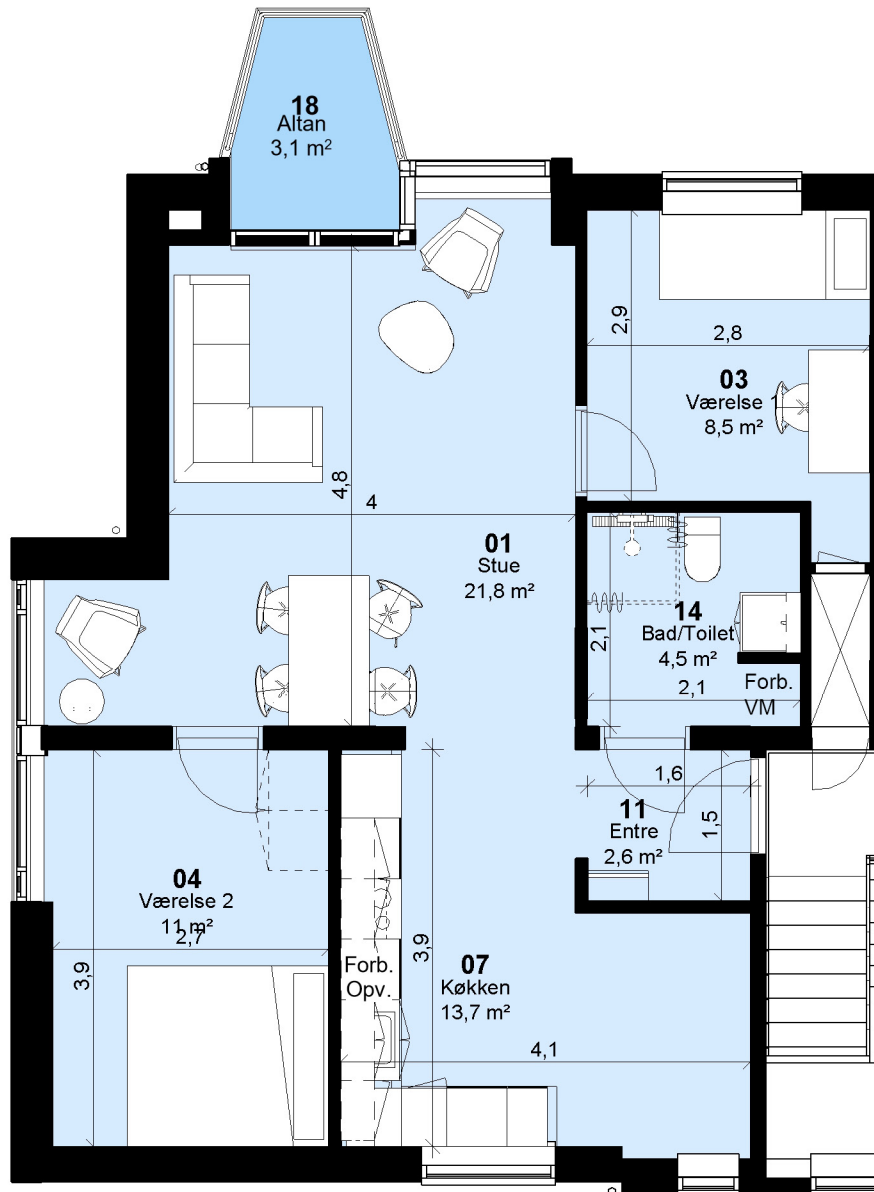


Bemærk:
Opvaskemaskine og badeforhæng leveres og opsættes af beboer.

Højstrupparken - Afd. 51
Blok A1, B1, C1, B2, C2, B3 og F
3 rum - 80-82 m² (BBR-areal) - 1:75
Lejlighedstype 1.1



FAB

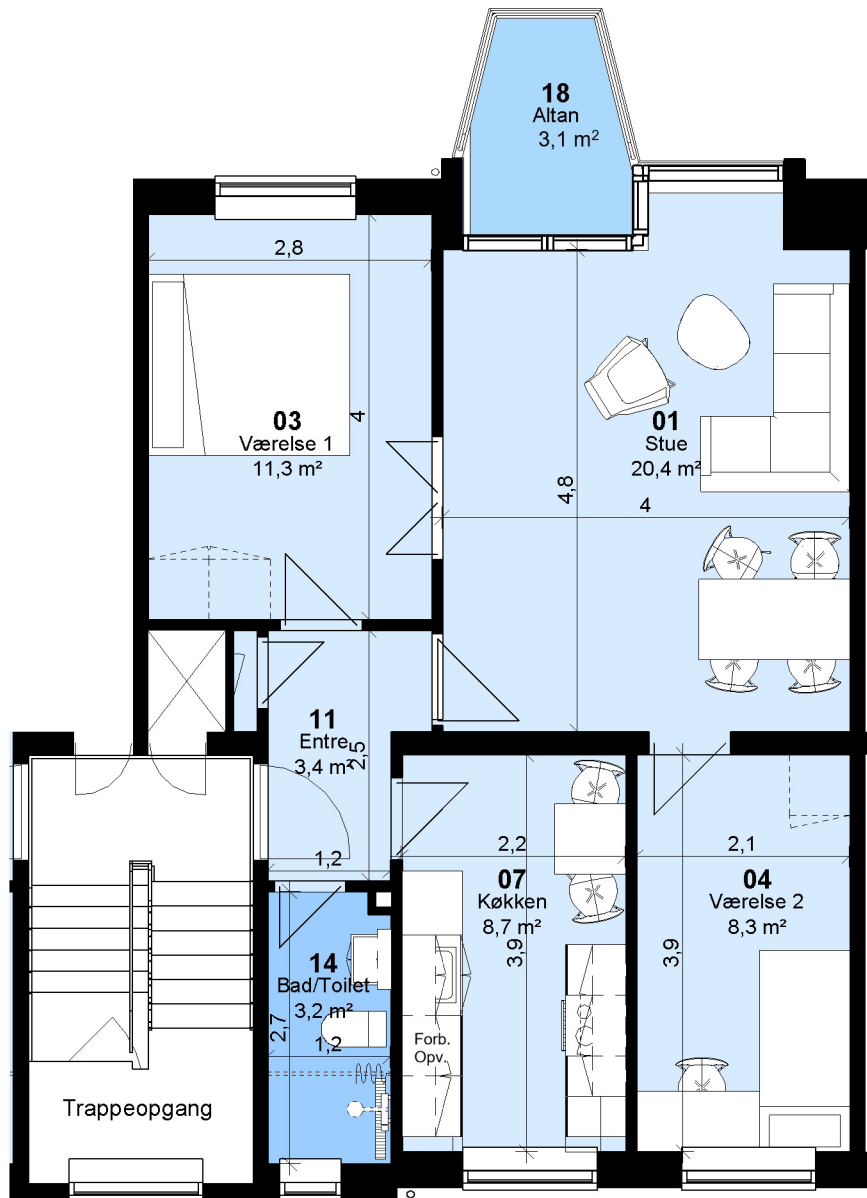


Bemærk:
Opvaskemaskine og badeforhæng leveres og opsættes af beboer.

Højstrupparken - Afd. 51
Blokk D og E
3 rum - 84-86 m² (BBR-areal) - 1:75
Lejlighedstype 1.1T



FAB



Højstrupparken - Afd. 51

Blok A1, B1, B2, B3, C1, C2, D, E, F, G1,
G2, G3, H1, H2, og I

3 rum - 70-72 m² (BBR-areal) - 1:75

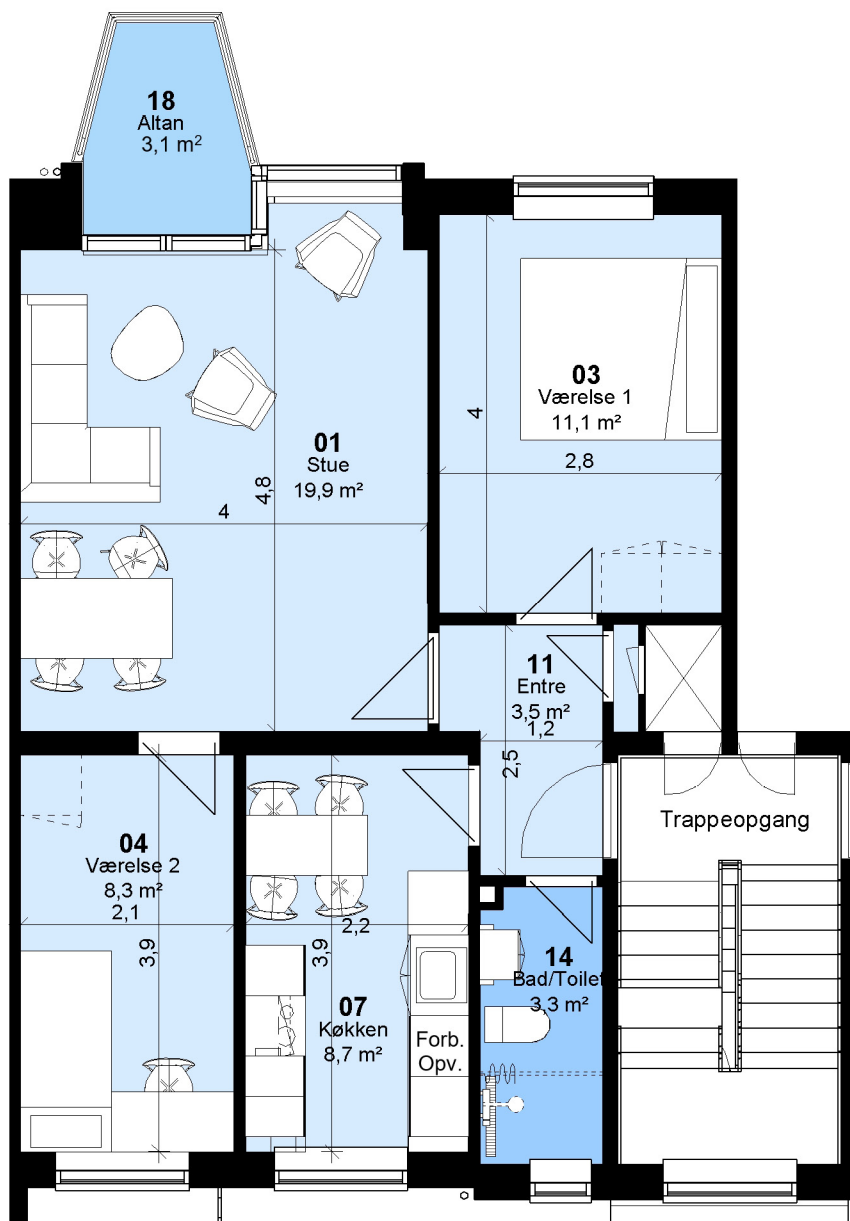
Lejlighedstype 1.2

Bemærk:

Opvaskemaskine og badeforhæng leveres og opsættes af beboer.



FAB



Bemærk:
Opvaskemaskine og badeforhæng leveres og opsættes af beboer.

Højstrupparken - Afd. 51

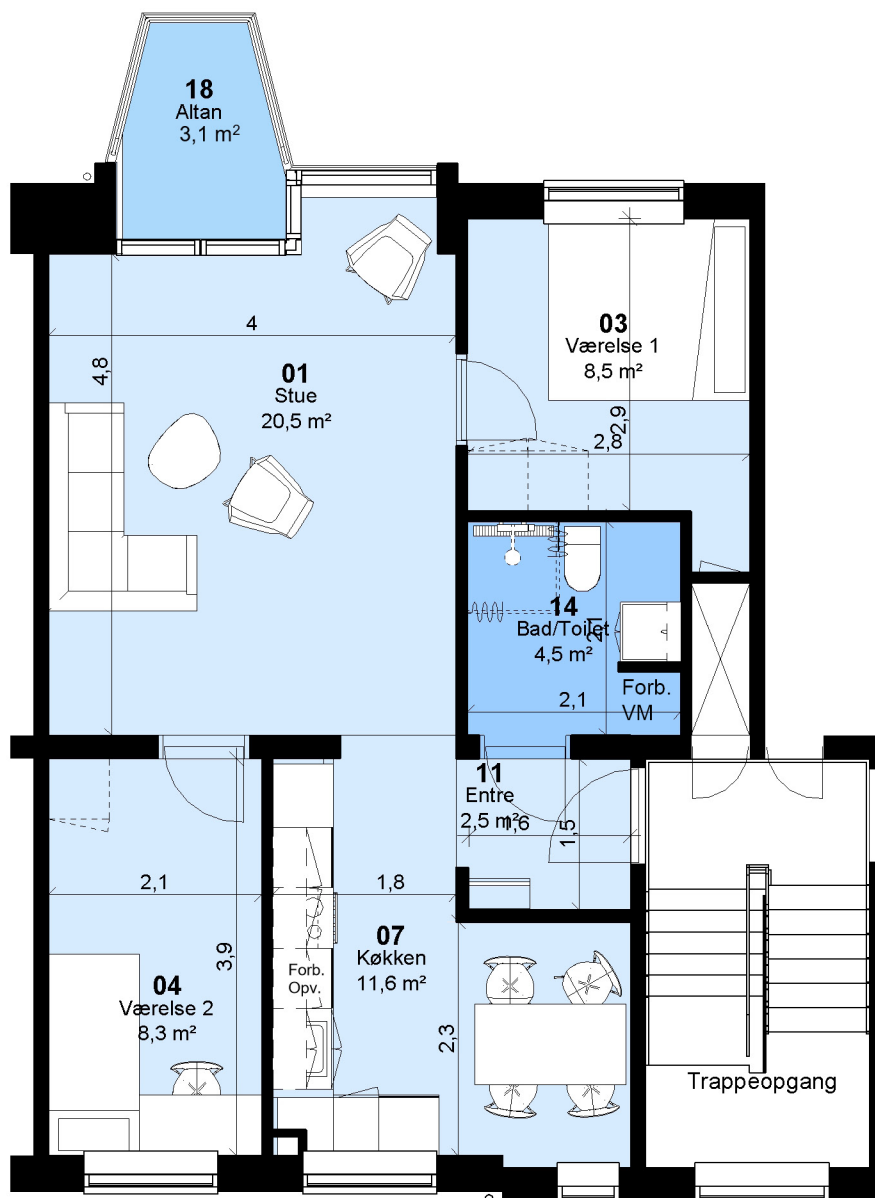
Blok D og E

3 rum - 72 m² (BBR-areal) - 1:75

Lejlighedstype 1.3



FAB

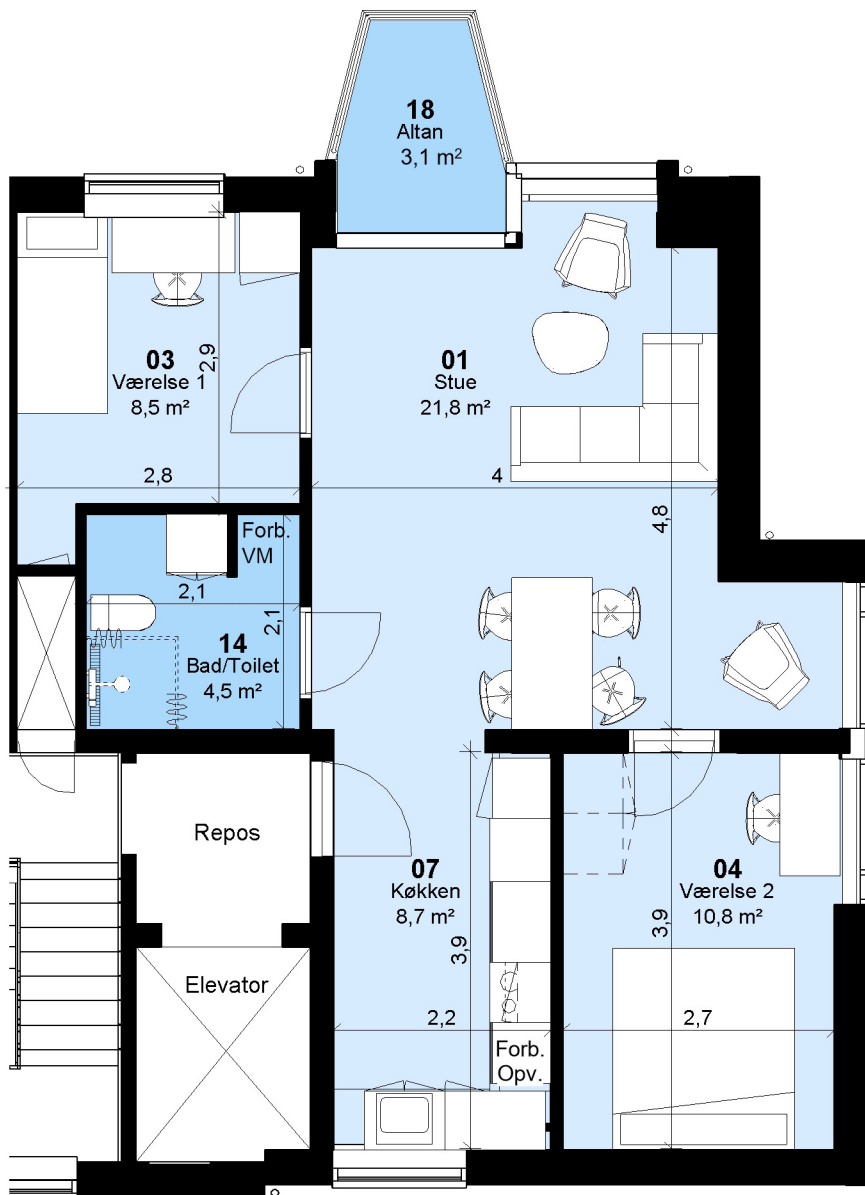


Bemærk:
Opvaskemaskine, vaskemaskine og badeforhæng leveres og opsættes af beboer.

Højstrupparken - Afd. 51
Blok A1, B1, B2, B3, C1, C2, D, E, F, G1,
G2, G3, H1, H2, og I
3 rum - 74-77 m² (BBR-areal) - 1:75
Lejlighedstype 1.3T



FAB



Bemærk:
Opvaskemaskine, vaskemaskine og badeforhæng leveres og opsættes af beboer.

Højstrupparken - Afd. 51
Blokk B1, C1, B2, C2, B3, D og I
3 rum - 76-77 m² (BBR-areal) - 1:75
Lejlighedstype 1.4AT



FAB



Bemærk:
Opvaskemaskine, vaskemaskine og badeforhæng leveres og opsættes af beboer.

Højstrupparken - Afd. 51

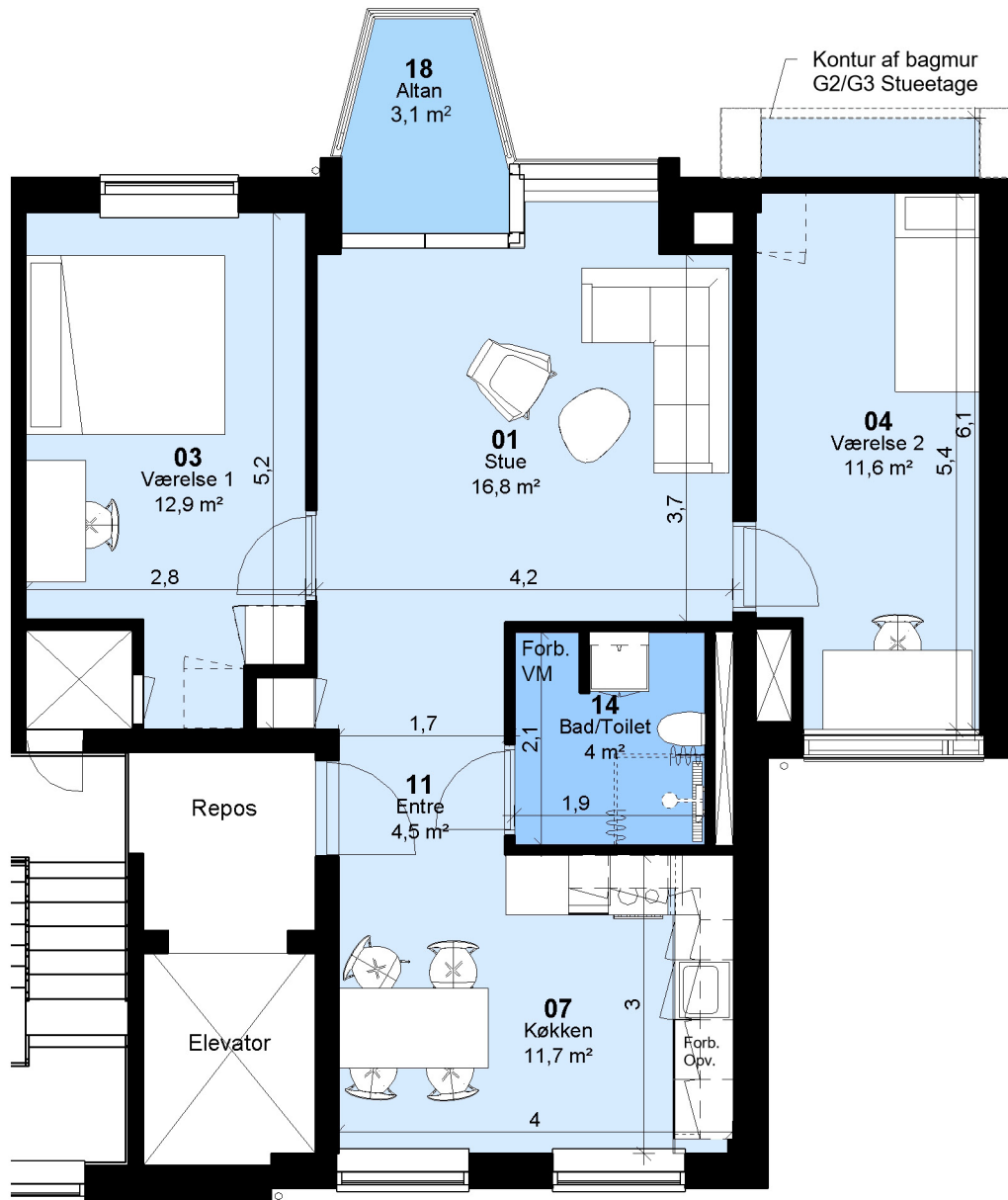
Blok A1 og E

3 rum - 79 m² (BBR-areal) - 1:75

Lejlighedstype 1.4T



FAB

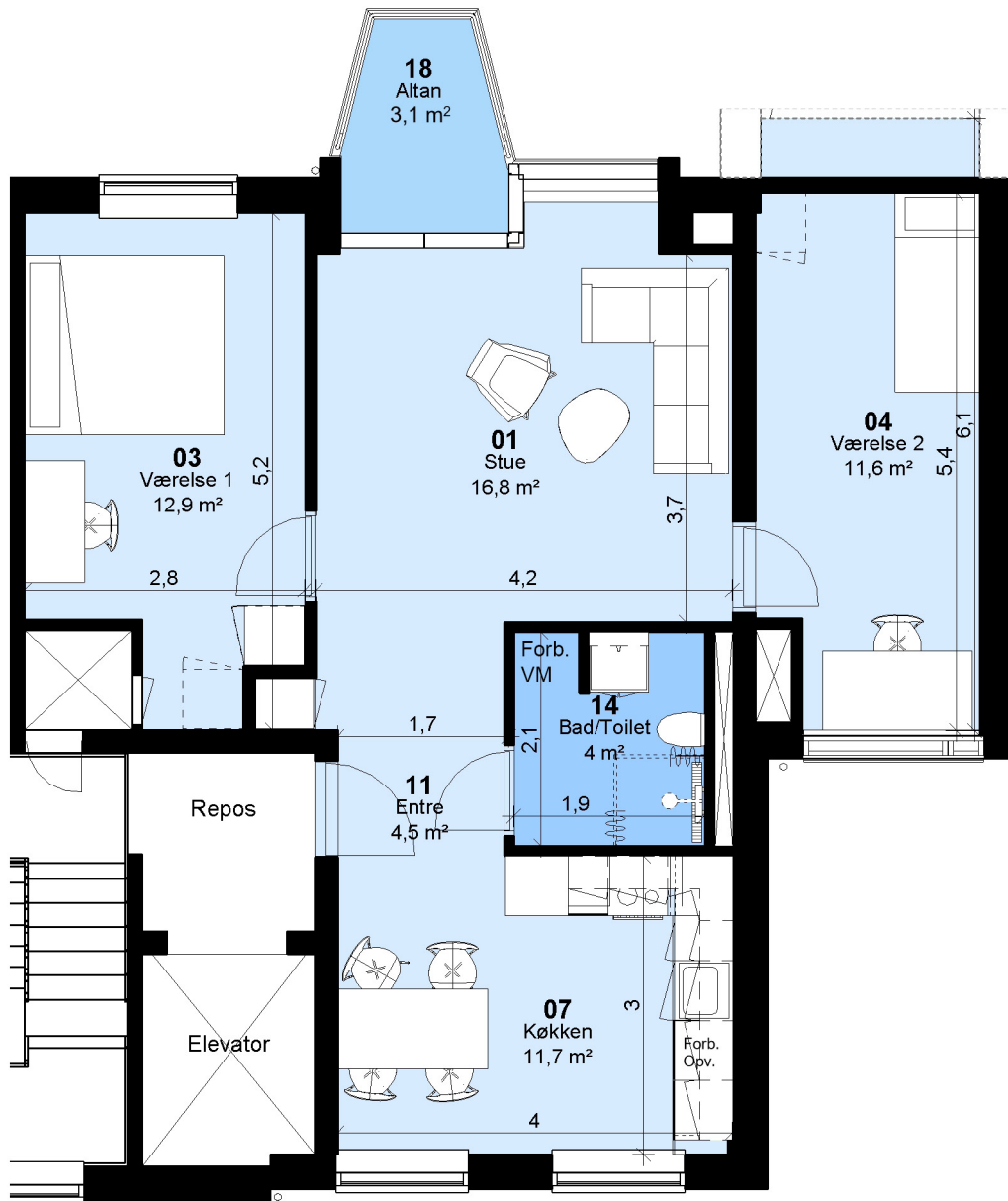


Bemærk:
Opvaskemaskine, vaskemaskine og badeforhæng leveres og opsættes af beboer.

Højstrupparken - Afd. 51
Blokk G1, G2 og G3
3 rum - 88-90 m² (BBR-areal) - 1:75
Lejlighedstype 1.7.1T



FAB



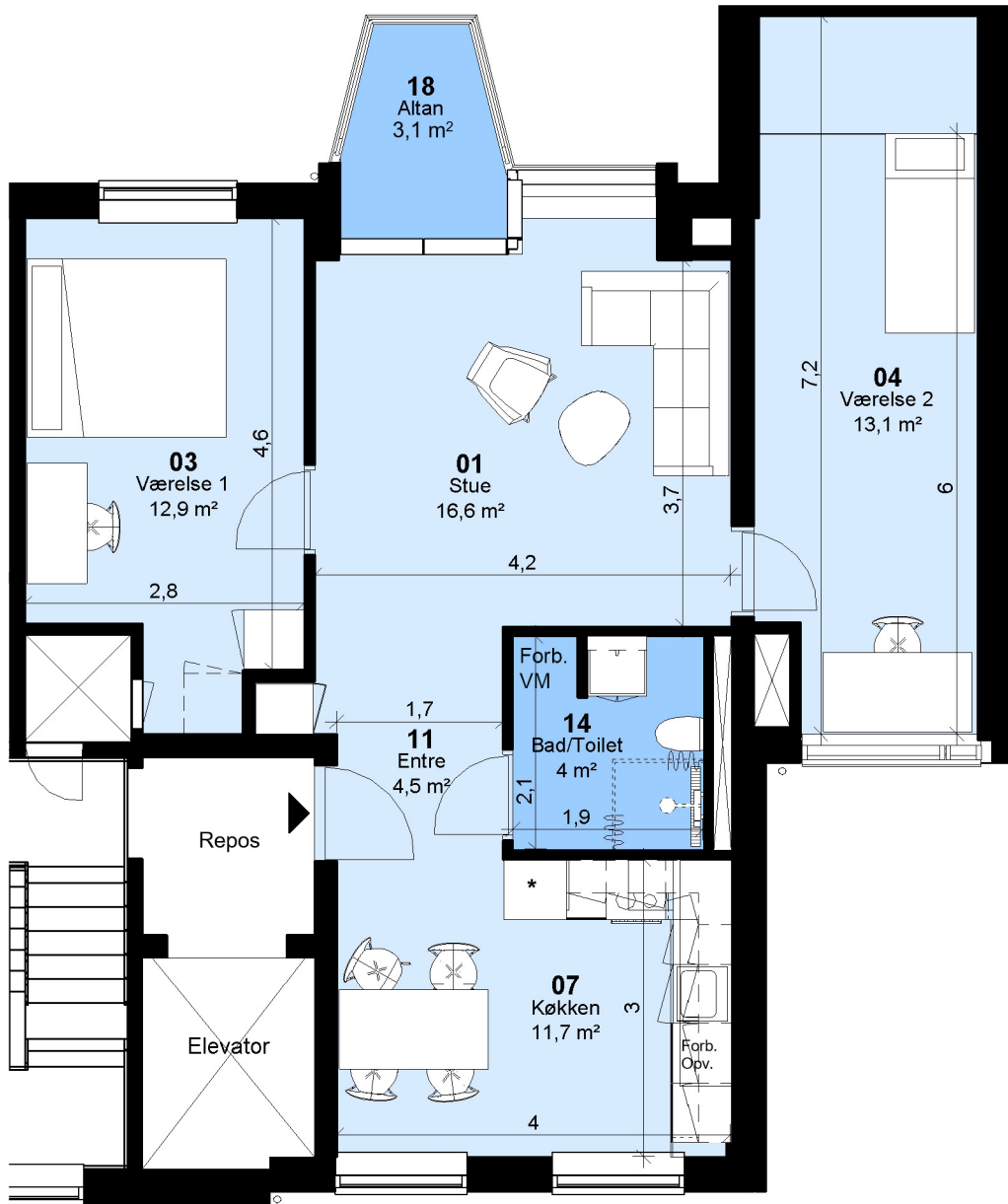
Bemærk:
Opvaskemaskine, vaskemaskine og badeforhæng leveres og opsættes af beboer.

Højstrupparken - Afd. 51

Blok F, G1, H1, G2, H2 og G3 - 1. sal
3 rum - 86 m² (BBR-areal) - 1:75
Lejlighedstype 1.7T



FAB



Bemærk:
Opvaskemaskine, vaskemaskine og badeforhæng leveres og opsættes af beboer.

Højstrupparken - Afd. 51
Blok F, G1 og H1 - 2. sal
3 rum - 86-92 m² (BBR-areal) - 1:75
Lejlighedstype 1.7T



FAB

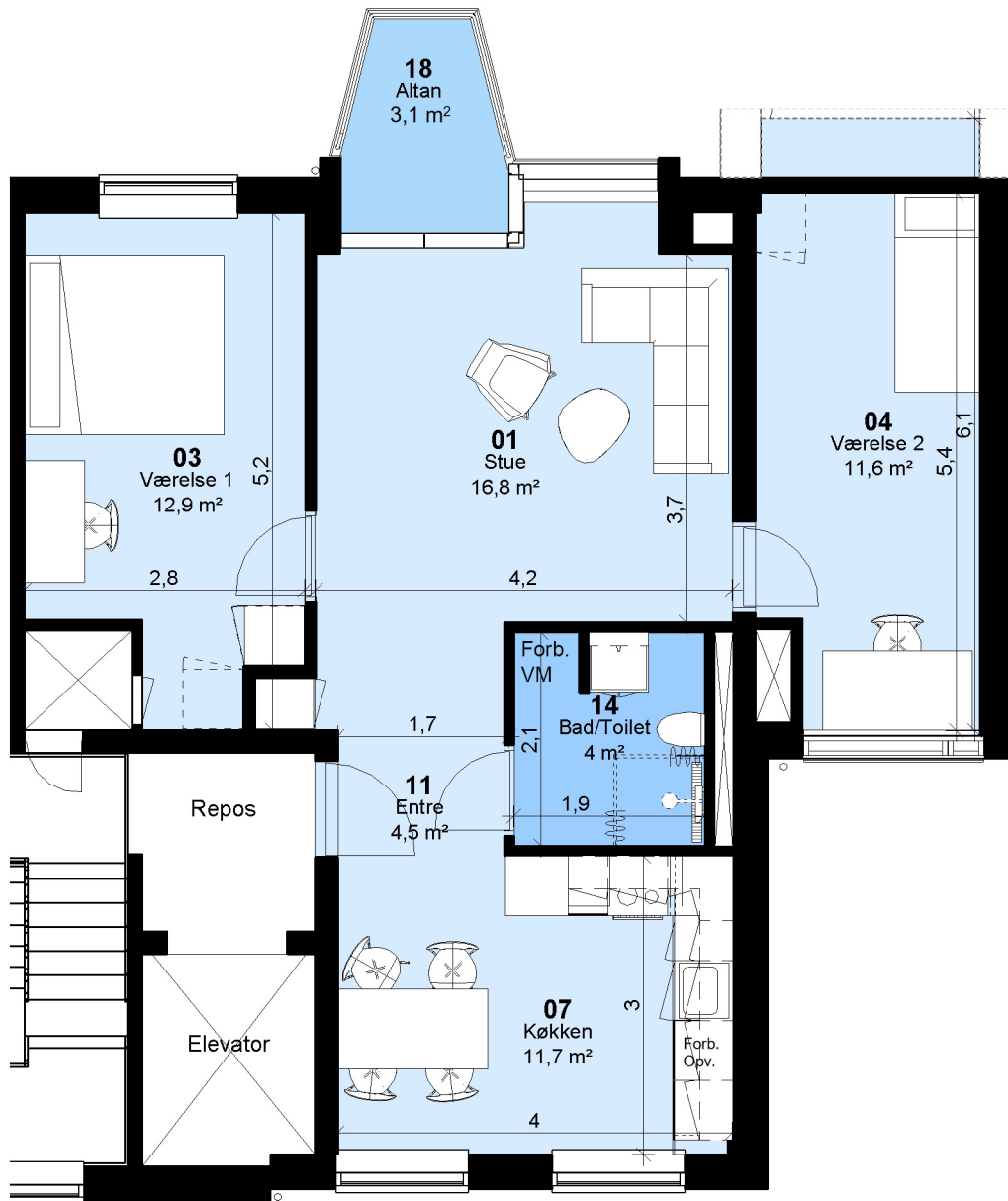


Bemærk:
Opvaskemaskine, vaskemaskine og badeforhæng leveres og opsættes af beboer.

Højstrupparken - Afd. 51
Blokk G2, H2 og G3 - 2. sal
3 rum - 93-94 m² (BBR-areal) - 1:75
Lejlighedstype 1.7T



FAB



Bemærk:
Opvaskemaskine, vaskemaskine og badeforhæng leveres og opsættes af beboer.

Højstrupparken - Afd. 51

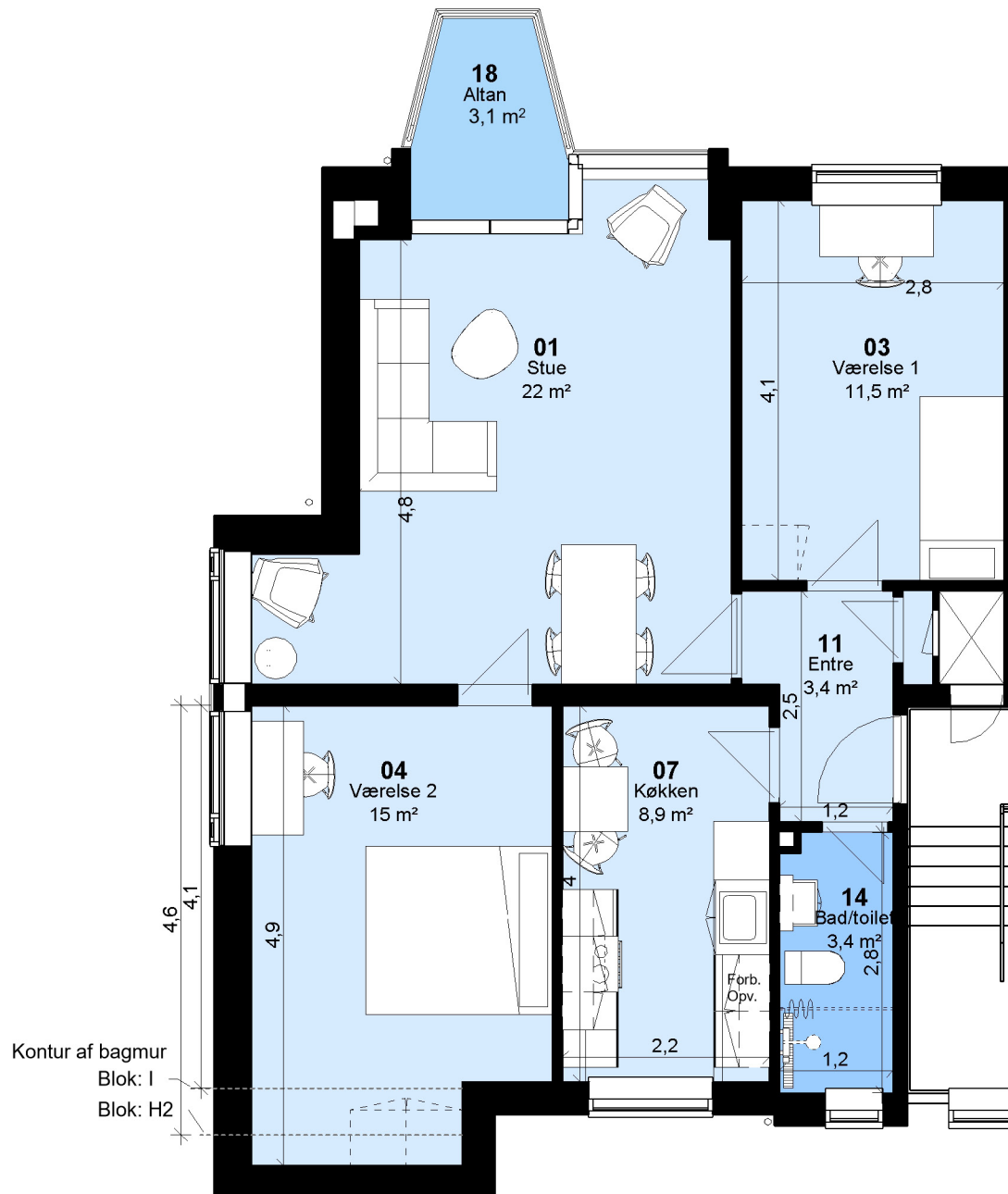
Blok F, H1 og H2 - Stuen

3 rum - 86 m² (BBR-areal) - 1:75

Lejlighedstype 1.7T



FAB

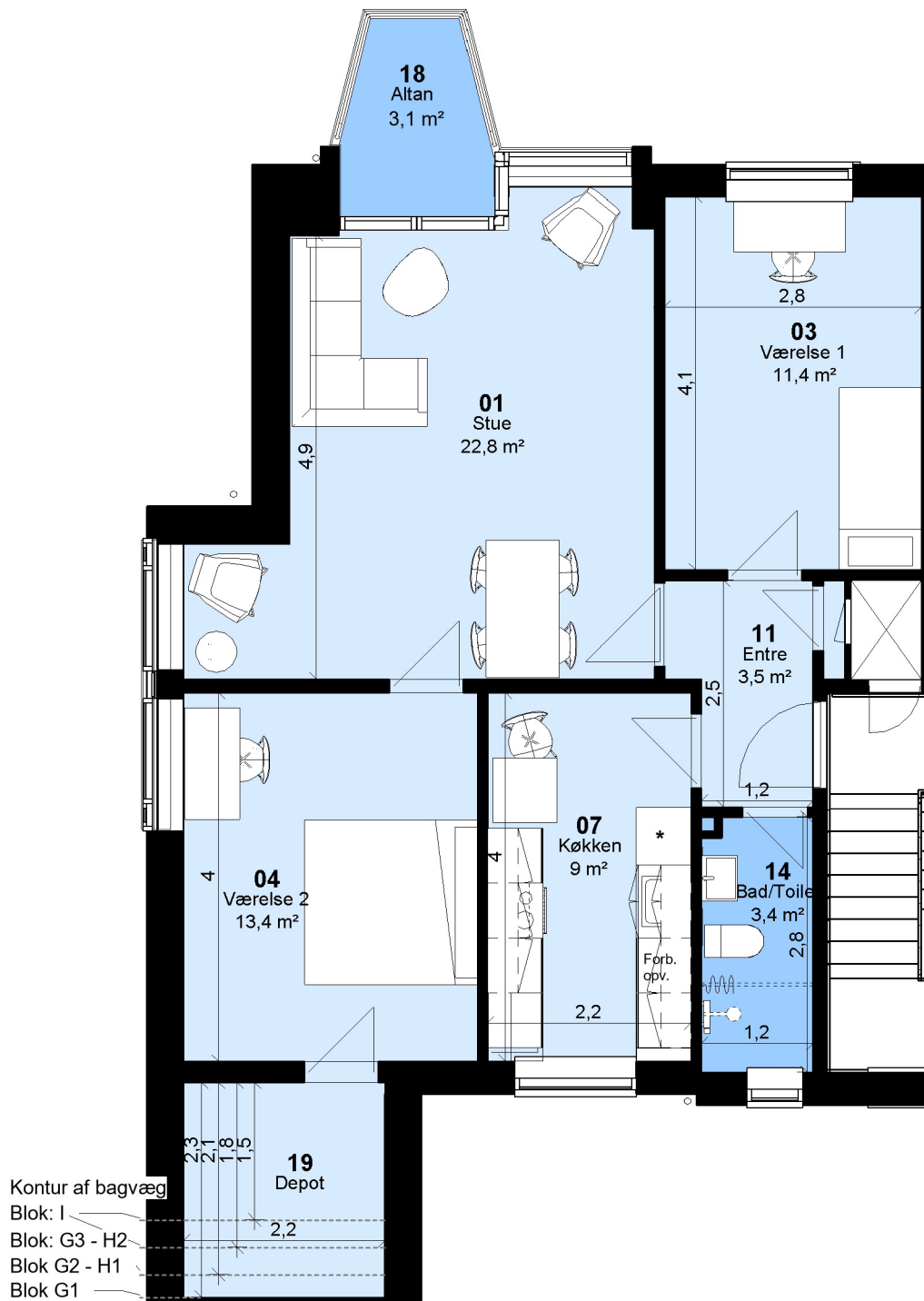


Bemærk:
Opvaskemaskine og badeforhæng leveres og opsættes af beboer.

Højstrupparken - Afd. 51
Blok H1, H2 og I
3 rum - 83-85 m² (BBR-areal) - 1:75
Lejlighedstype 1.8.1



FAB



Højstrupparken - Afd. 51

Blok G1, H1, G2, H2, G3 og I - 2. sal

3 rum - 86-89 m² (BBR-areal) - 1:75

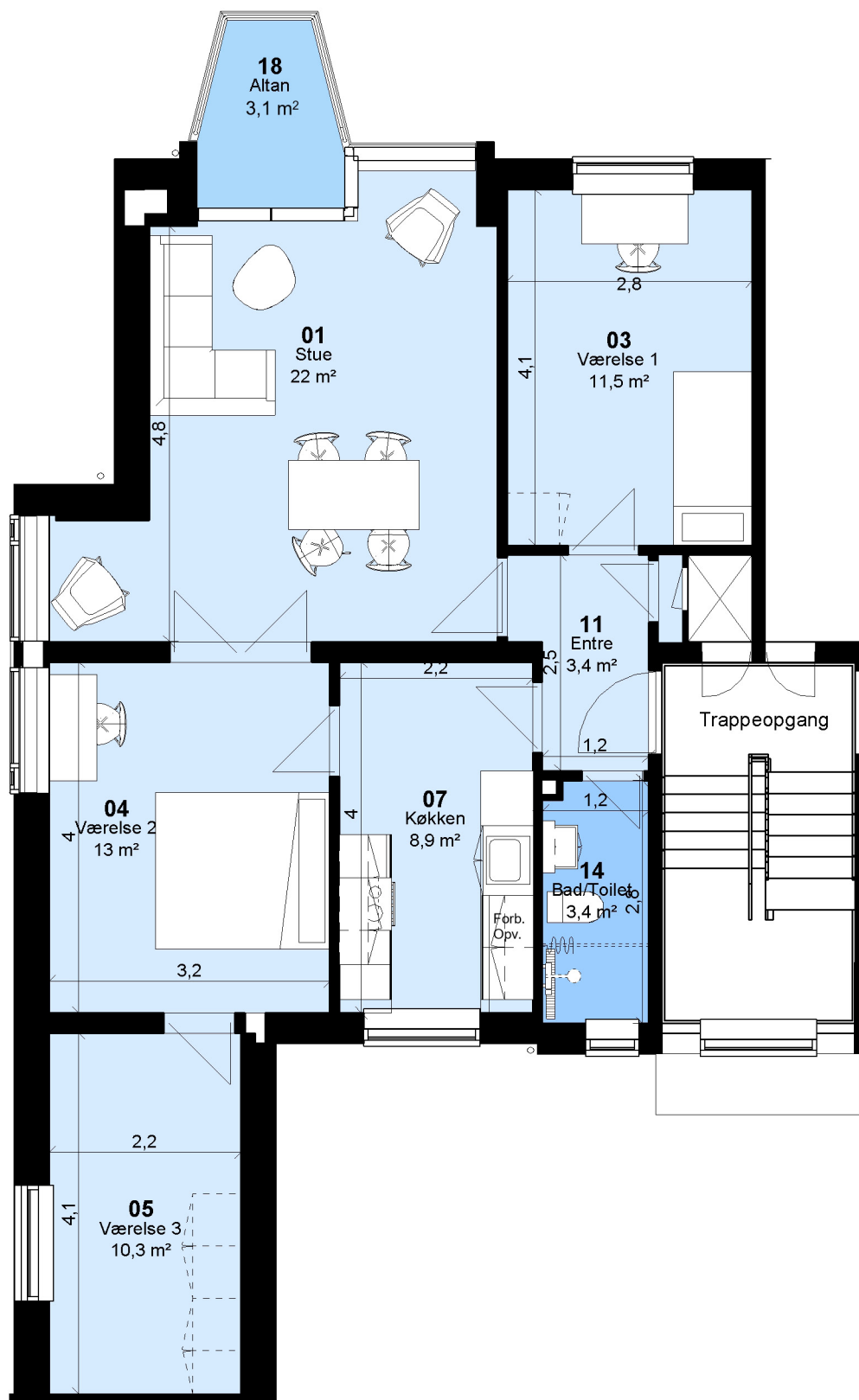
Lejlighedstype 1.8

Bemærk:

Opvaskemaskine og badeforhæng leveres og opsættes af beboer.



FAB



Højstrupparken - Afd. 51

Blok G1, G2 og G3 - stuen

Blok G1, H1, G2, H2, G3 og I - 1. sal

4 rum - 94-95 m² (BBR-areal) - 1:75

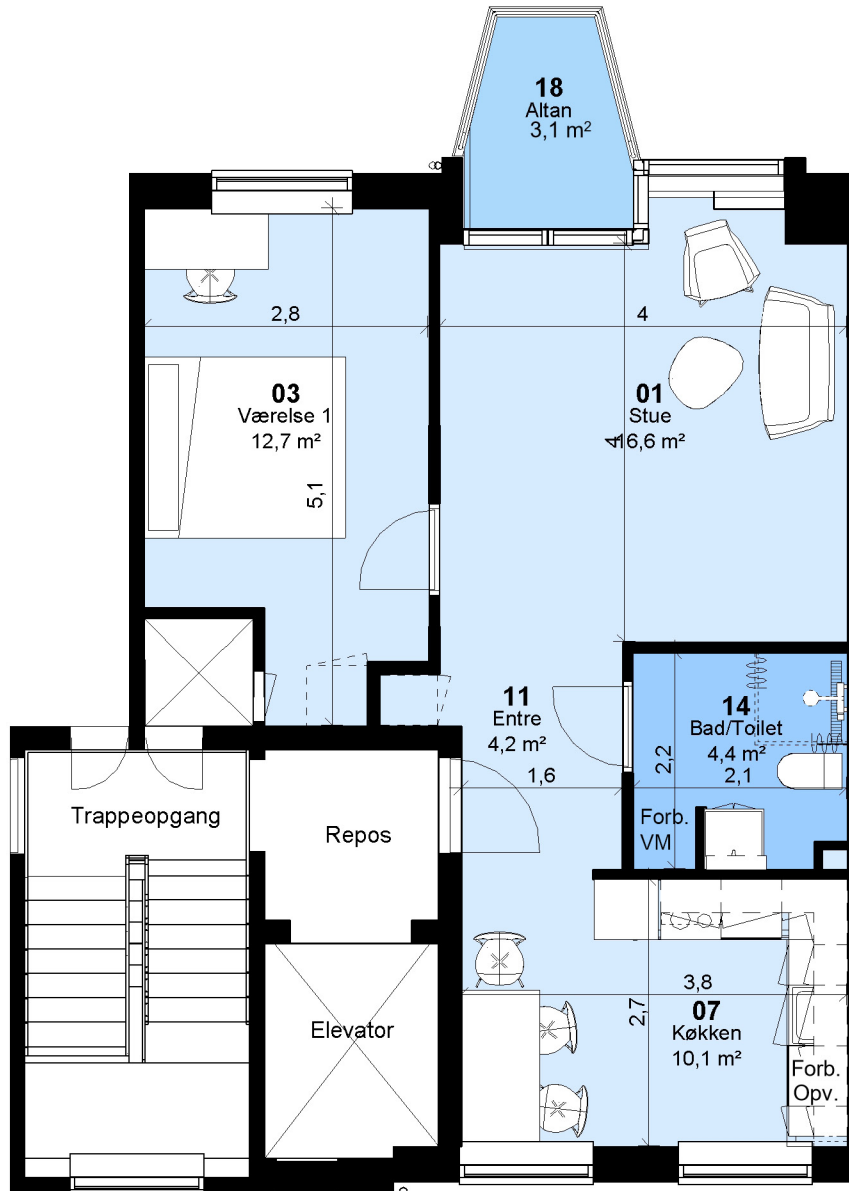
Lejlighedstype 1.8

Bemærk:

Opvaskemaskine og badeforhæng leveres og opsættes af beboer.



FAB

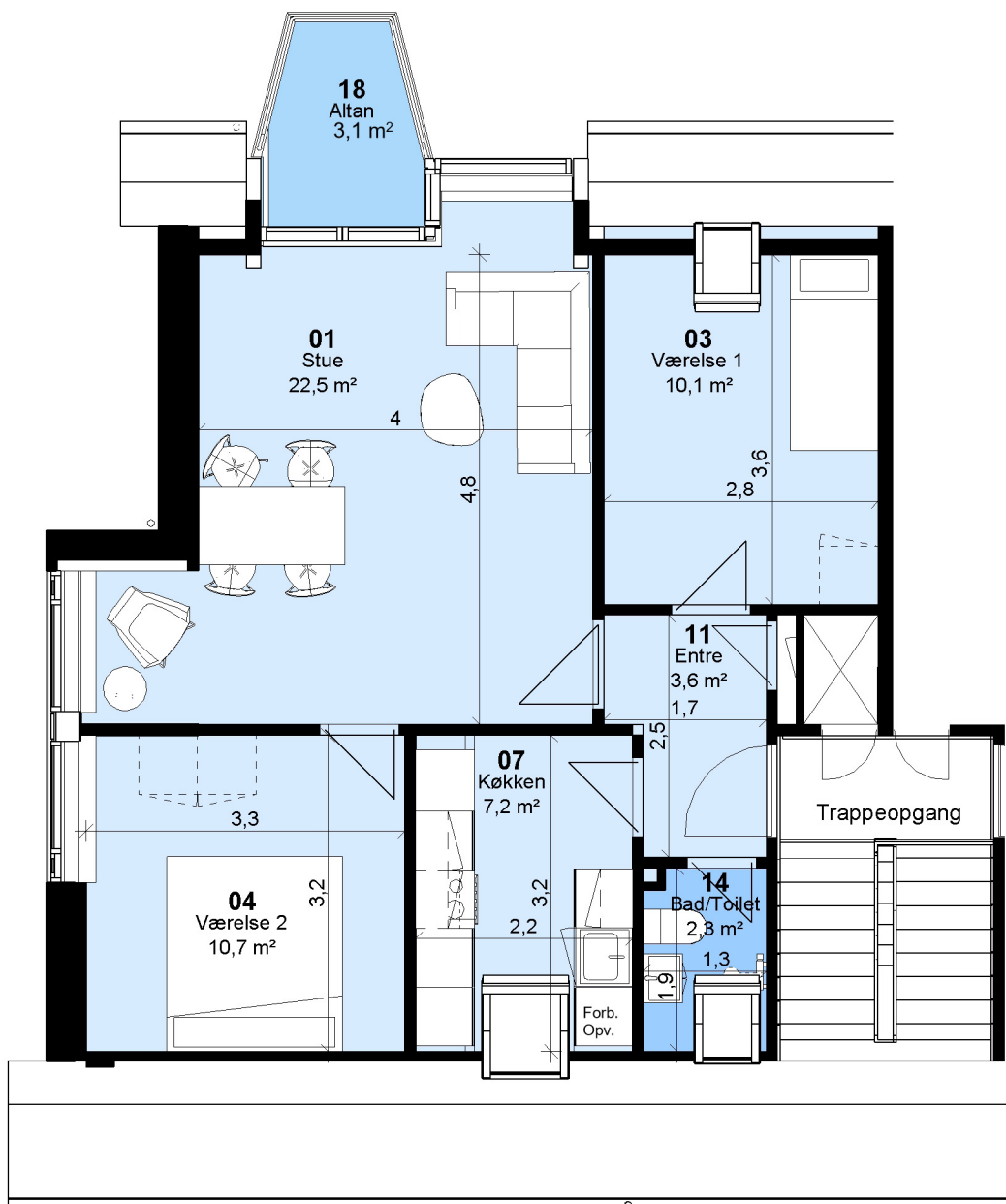


Bemærk:
Opvaskemaskine, vaskemaskine og badeforhæng leveres og opsættes af beboer.

Højstrupparken - Afd. 51
Blokk D og E
2 rum - 66-68 m² (BBR-areal) - 1:75
Lejlighedstype 1.9T



FAB

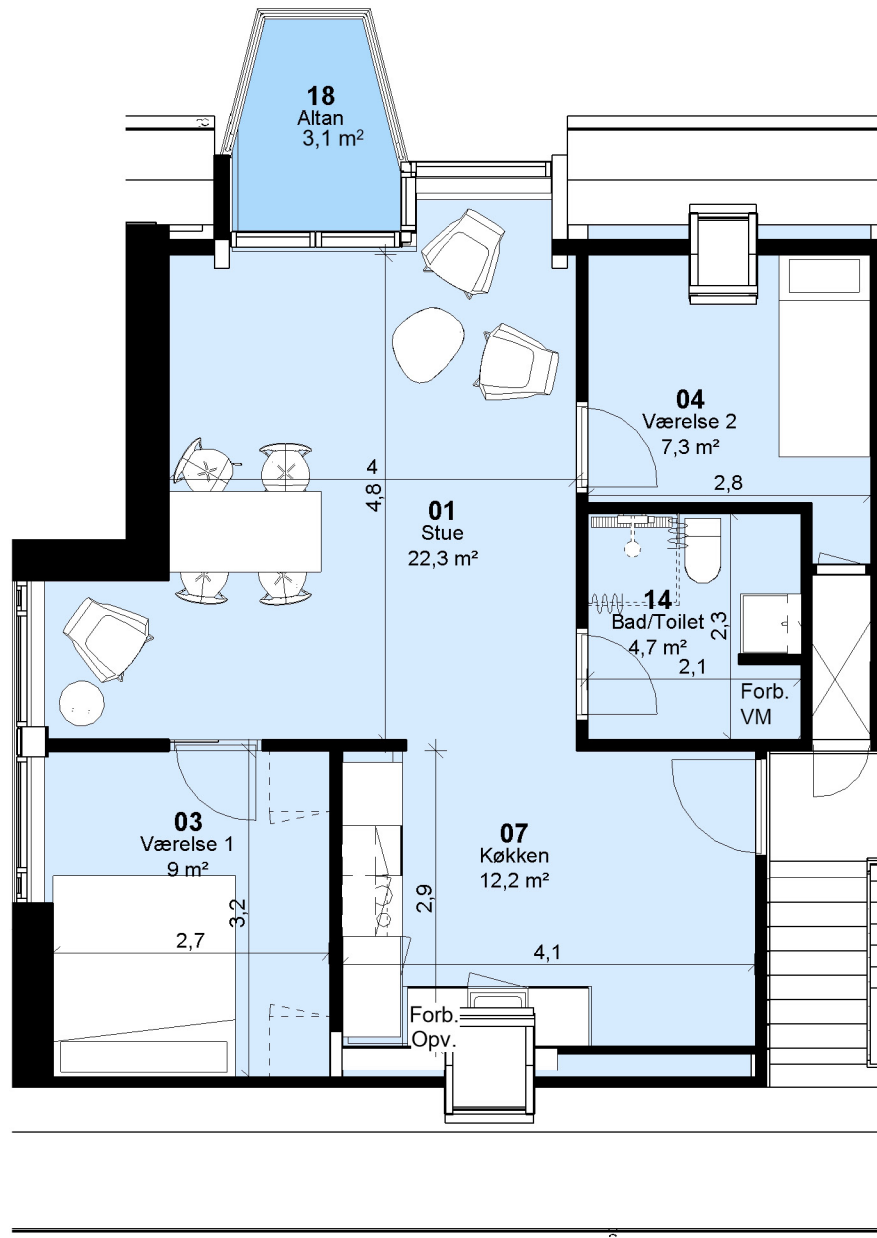


Bemærk:
Opvaskemaskine og badeforhæng leveres og opsættes af beboer.

Højstrupparken - Afd. 51
Blok A1, B1, B2, B3, C1, C2 og F
3 rum - 72-73 m² (BBR-areal) - 1:75
Lejlighedstype 1.31



FAB

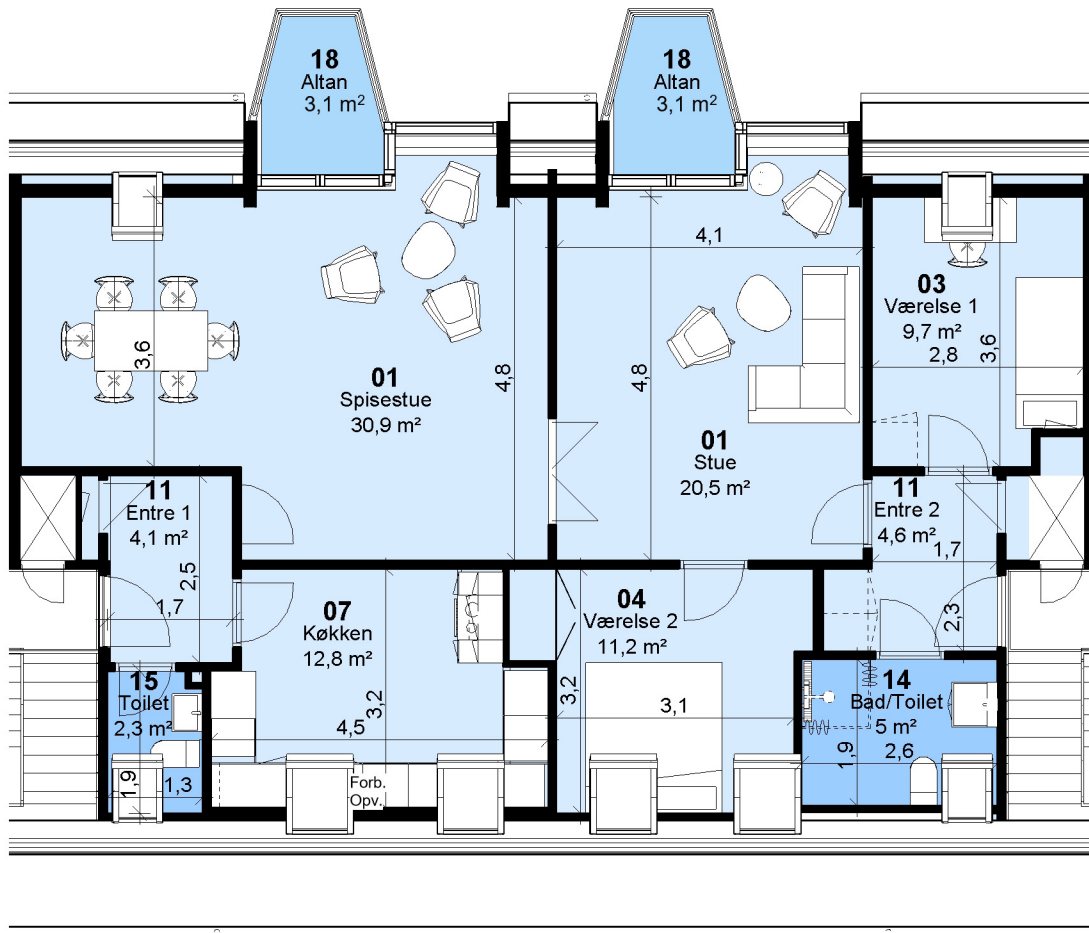


Bemærk:
Opvaskemaskine og badeforhæng leveres og opsættes af beboer.

Højstrupparken - Afd. 51
Blokk D og E
3 rum - 76-77 m² (BBR-areal) - 1:75
Lejlighedstype 1.31T



FAB



Højstrupparken - Afd. 51

Blok A1

4 rum - 131 m² (BBR-areal)

1:100

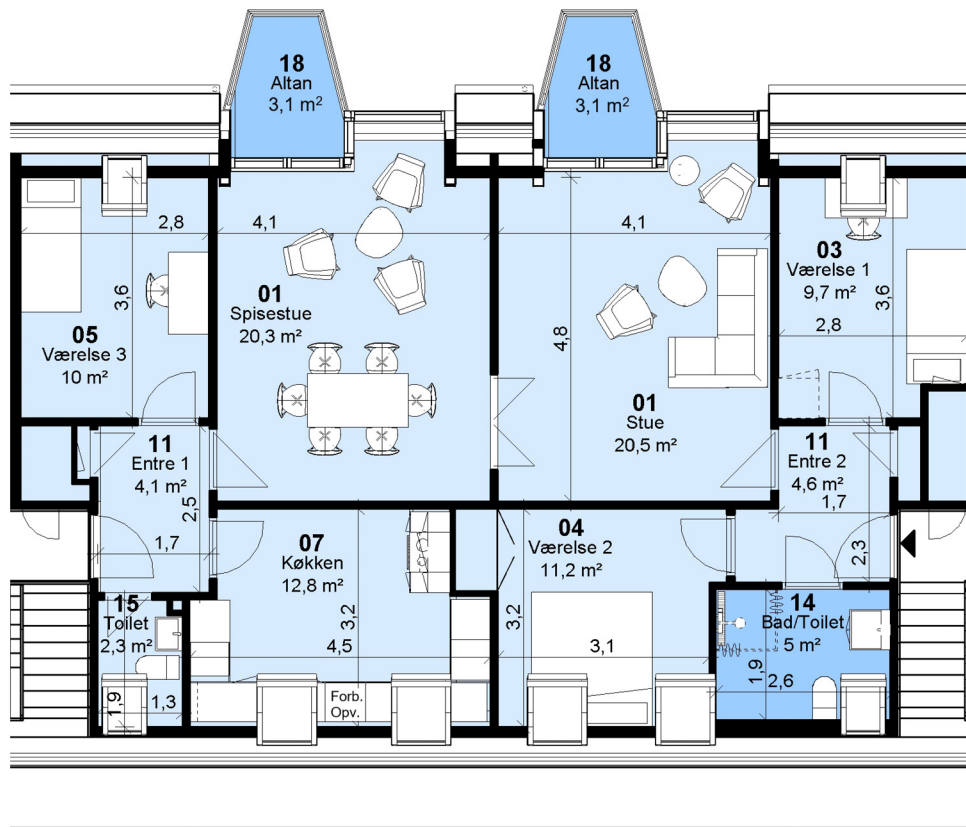
Lejlighedstype 1.32T

Bemærk:

Opvaskemaskine, vaskemaskine og badeforhæng leveres og opsættes af beboer.

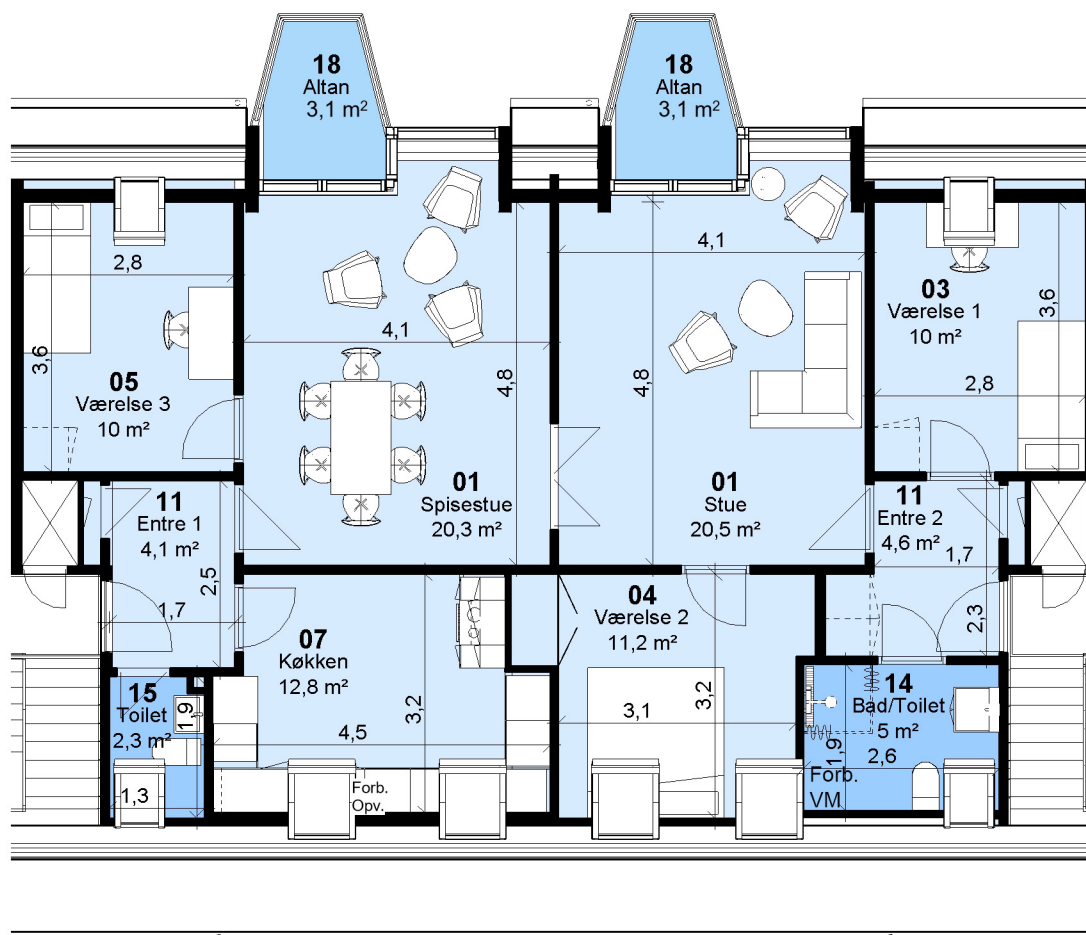


FAB



Bemærk:
Opvaskemaskine, vaskemaskine og badeforhæng leveres og opsættes af beboer.

Højstrupparken - Afd. 51
Blok B1 og B3
5 rum - 131 m² (BBR-areal)
1:100
Lejlighedstype 1.32T

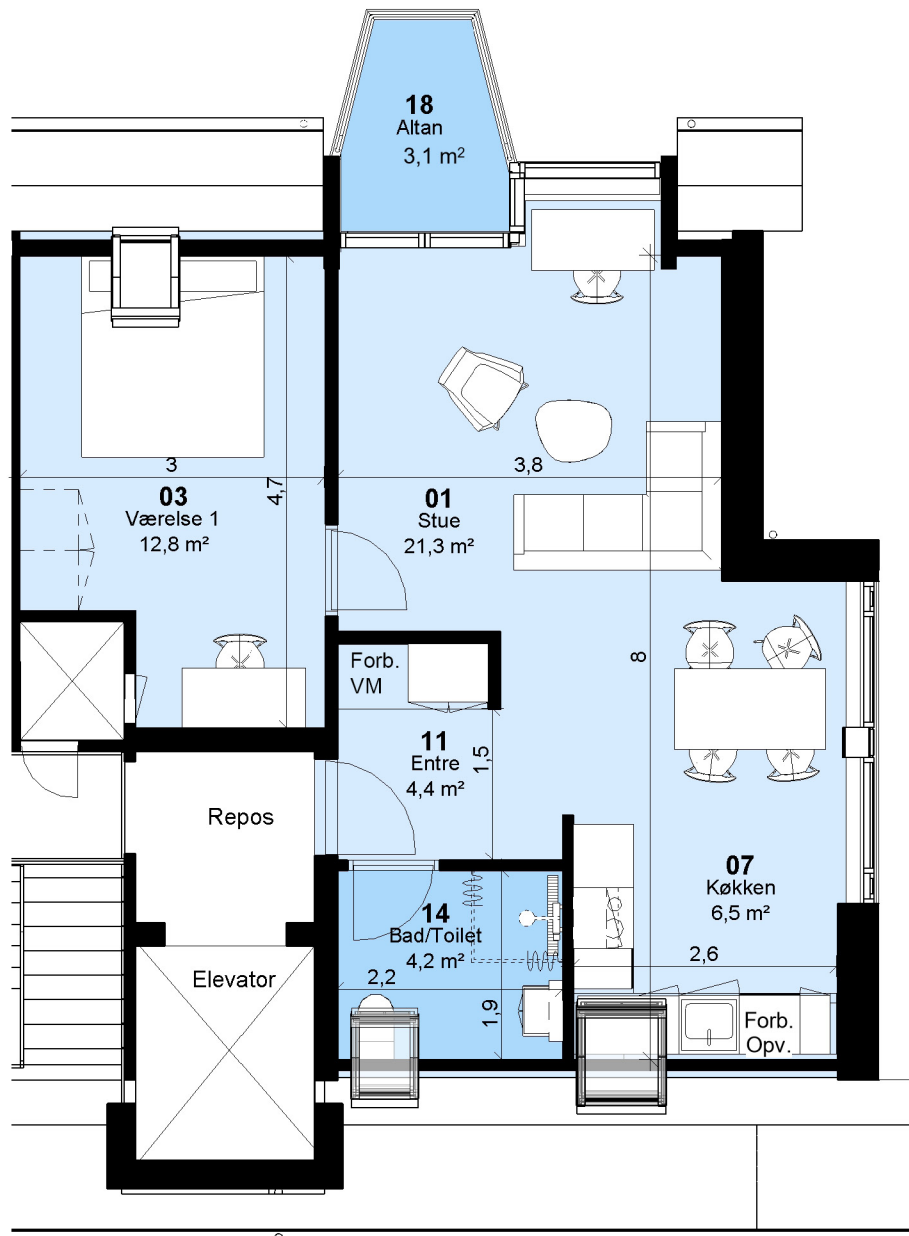


Bemærk:
Opvaskemaskine, vaskemaskine og badeforhæng leveres og opsættes af beboer.

Højstrupparken - Afd. 51
 Blok B2, C1, C2, F, G1, G2, G3, H1, H2 og I
 5 rum - 131-133 m² (BBR-areal)
 1:100
 Lejlighedstype 1.32T



FAB

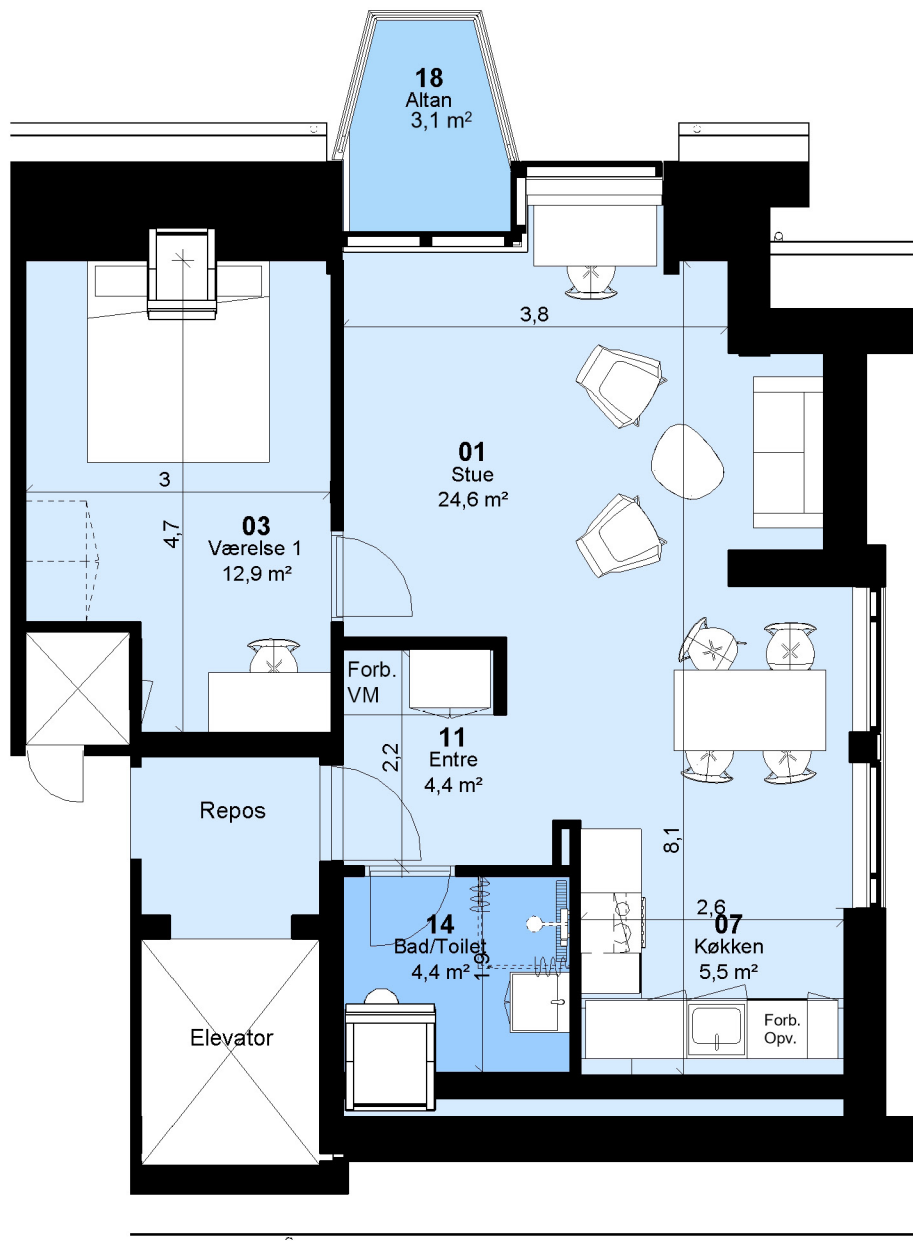


Bemærk:
Opvaskemaskine, vaskemaskine og badeforhæng leveres og opsættes af beboer.

Højstrupparken - Afd. 51
Blok B1, C1, B2, C2, B3, D og I
2 rum - 69-70 m² (BBR-areal) - 1:75
Lejlighedstype 1.33AT



FAB



Bemærk:
Opvaskemaskine, vaskemaskine og badeforhæng leveres og opsættes af beboer.

Højstrupparken - Afd. 51

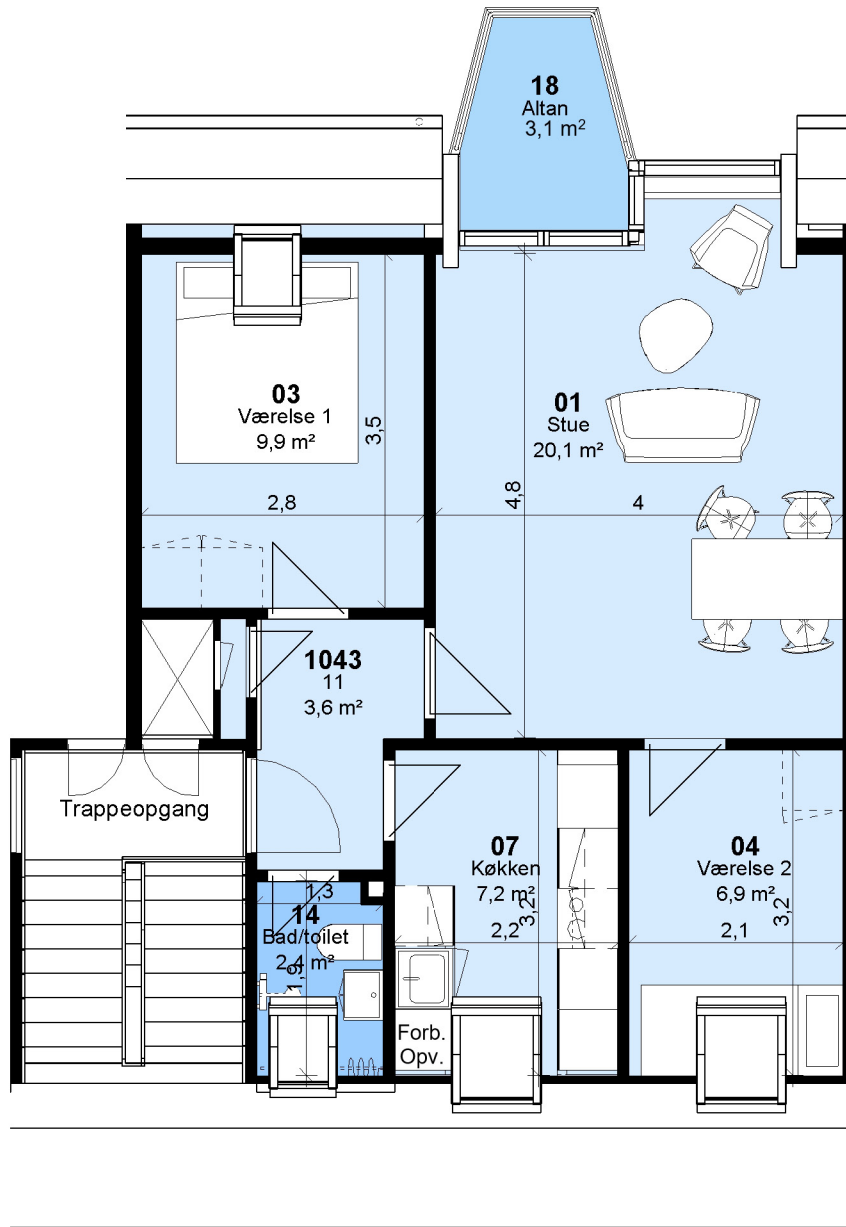
Blok A1 og E

2 rum - 72 m² (BBR-areal) - 1:75

Lejlighedstype 1.33T



FAB



Bemærk:
Opvaskemaskine, vaskemaskine og badeforhæng leveres og opsættes af beboer.

Højstrupparken - Afd. 51

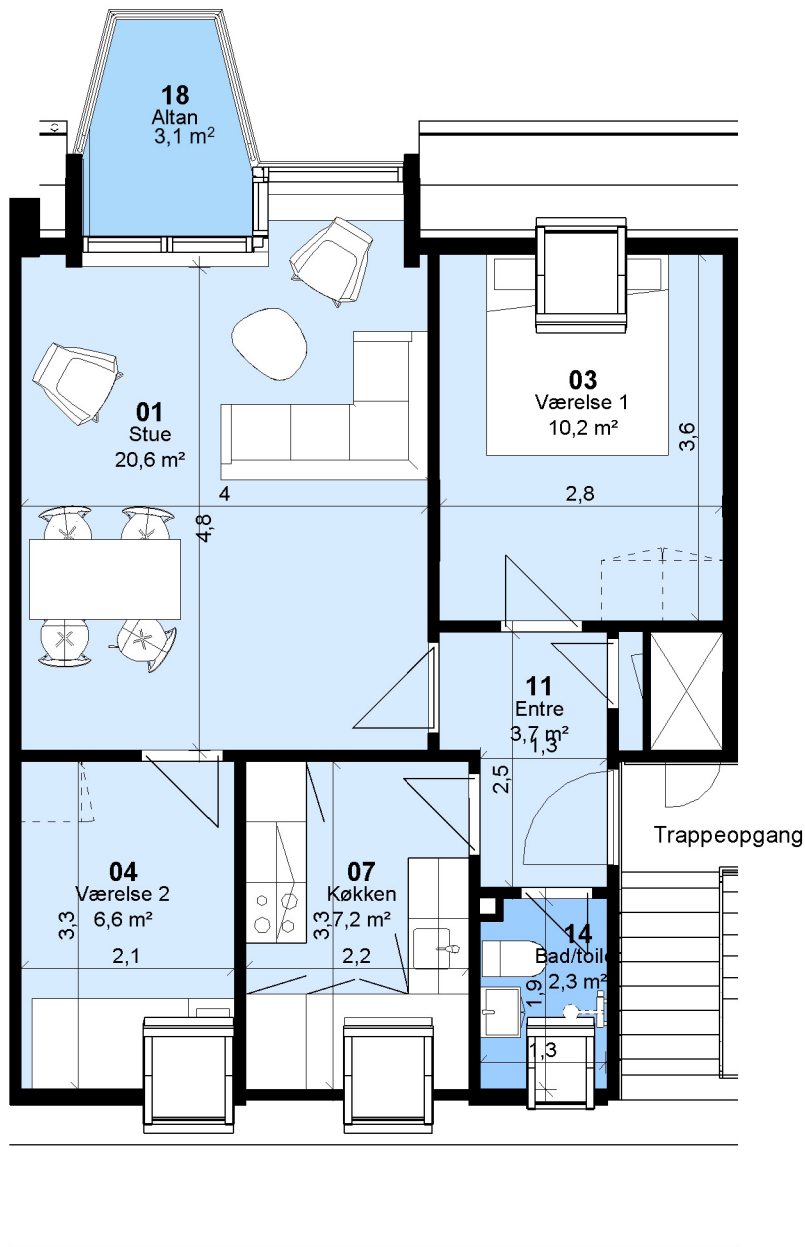
Blok D

3 rum - 63 m² (BBR-areal) - 1:75

Lejlighedstype 1.34



FAB

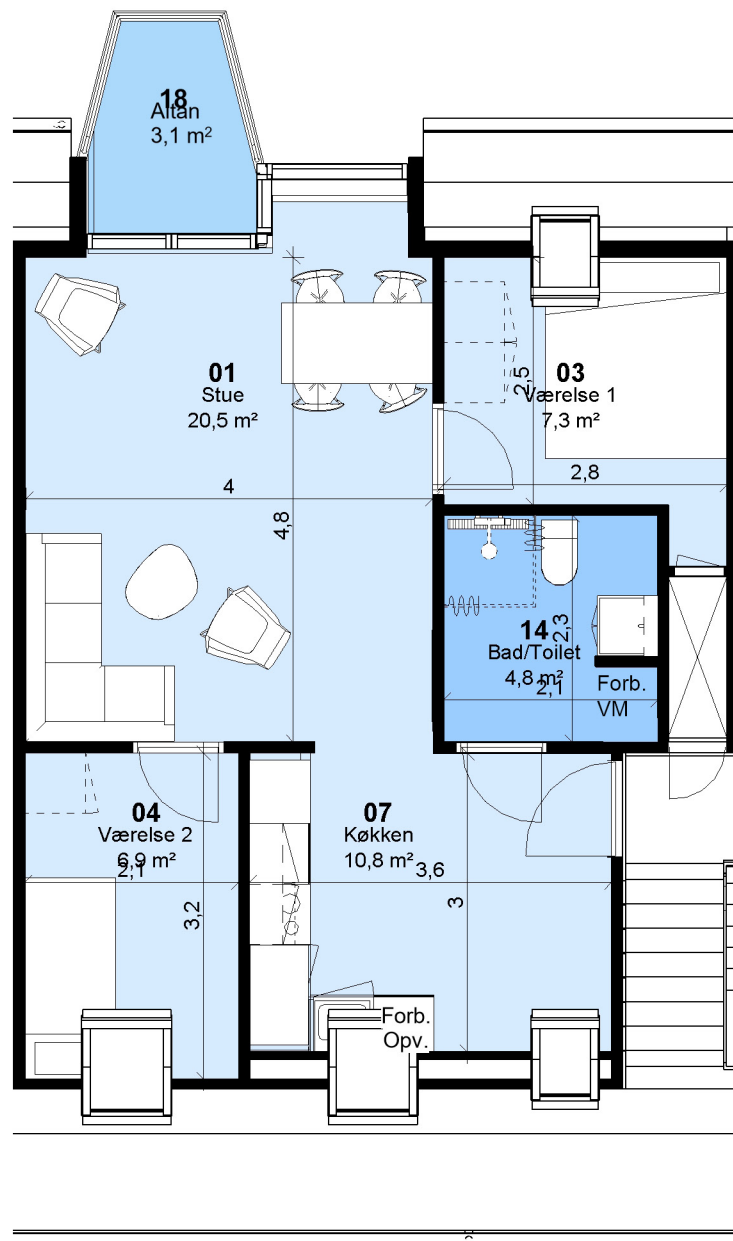


Bemærk:
Opvaskemaskine, vaskemaskine og badeforhæng leveres og opsættes af beboer.

Højstrupparken - Afd. 51
Blokk D og E
3 rum - 64-65 m² (BBR-areal) - 1:75
Lejlighedstype 1.35



FAB

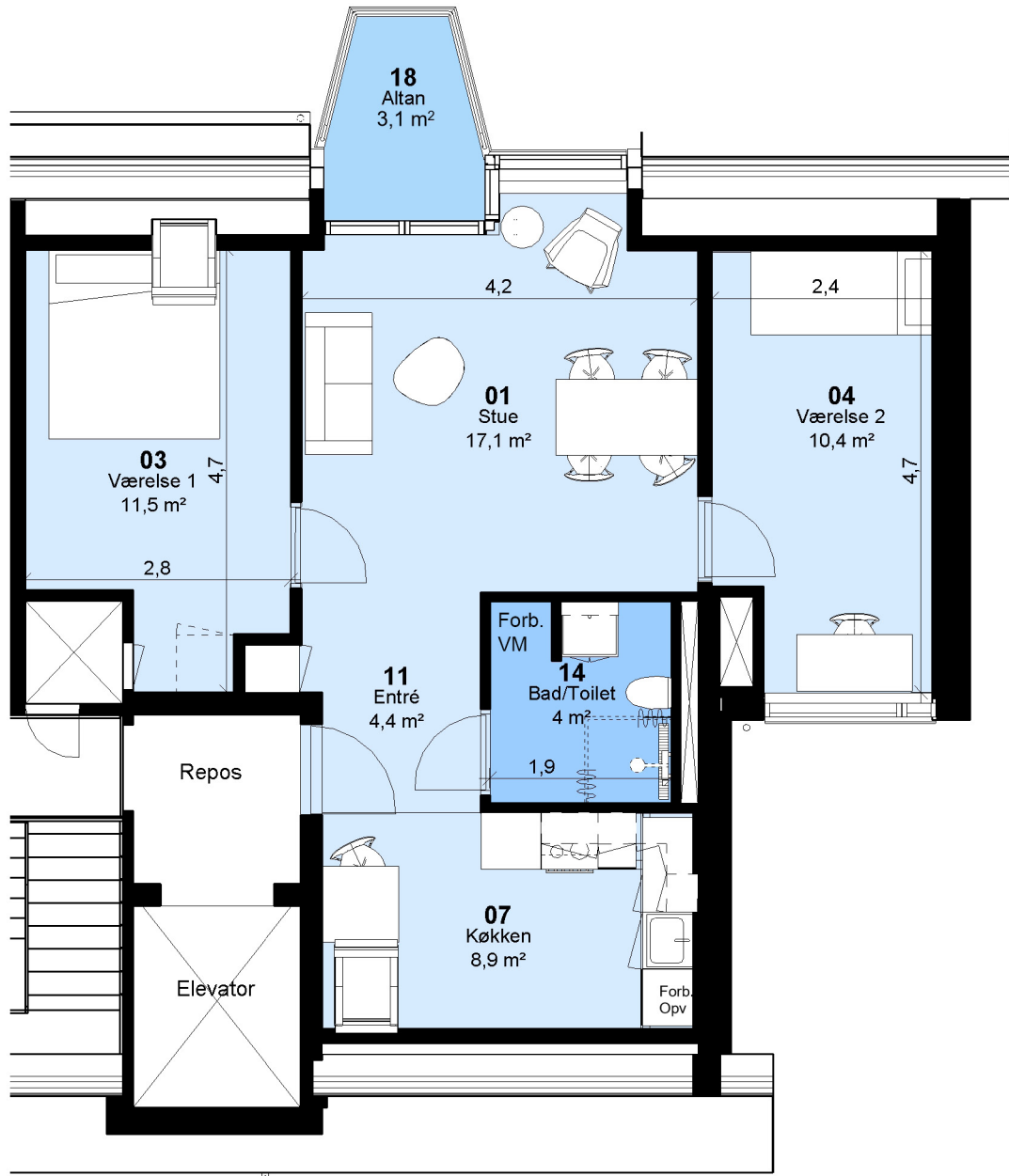


Bemærk:
Opvaskemaskine, vaskemaskine og badeforhæng leveres og opsættes af beboer.

Højstrupparken - Afd. 51
Blokk D og E
3 rum - 67-71 m² (BBR-areal) - 1:75
Lejlighedstype 1.35T



FAB



Bemærk:
Opvaskemaskine, vaskemaskine og badeforhæng leveres og opsættes af beboer.

Højstrupparken - Afd. 51

Blok F, G1, H1, G2, H2 og G3

3 rum - 79 m² (BBR-areal) - 1:75

Lejlighedstype 1.38T



FAB



Bemærk:
Opvaskemaskine og badeforhæng leveres og opsættes af beboer.

Højstrupparken - Afd. 51

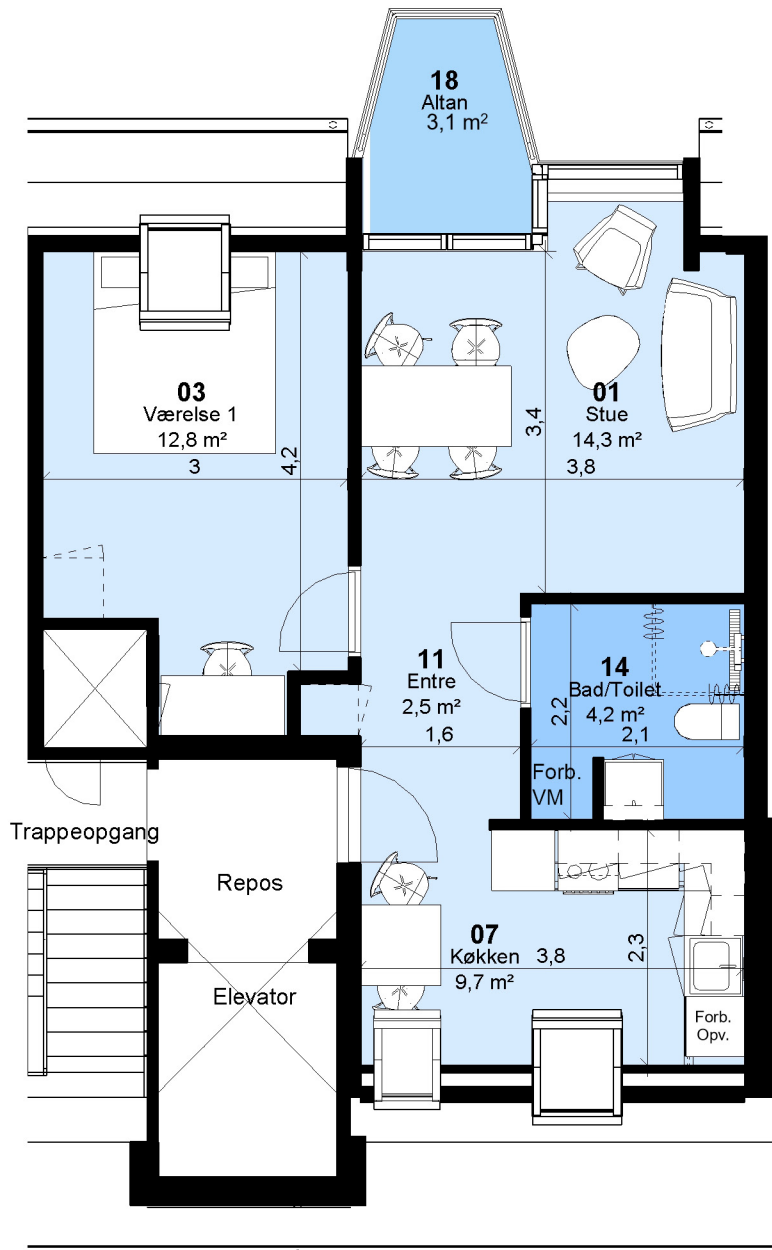
Blok G1, H1, G2, H2, G3 og I

3 rum - 73 m² (BBR-areal) - 1:75

Lejlighedstype 1.39



FAB



Bemærk:
Opvaskemaskine, vaskemaskine og badeforhæng leveres og opsættes af beboer.

Højstrupparken - Afd. 51
Blokk D og E
2 rum - 61-64 m² (BBR-areal) - 1:75
Lejlighedstype 1.40T