

LEJLIGHEDSPLANER

AFD 35

Hus 35.1 - Eksisterende forhold

| Type | Antal rum | Antal | Placering | m2 pr. lejlighed* | m2 i alt |
|-------|-----------|-------|-----------|-------------------|----------|
| 1 | 1 | 14 | Stue | 45 | 630 |
| 2 | 2 | 27 | Stue | 58 | 1569 |
| 4 | 4 | 1 | Stue | 82,5 | 83 |
| 3 | 3 | 52 | 1.-4-sal | 82 | 4243 |
| 4 | 4 | 56 | 1.-4-sal | 91,2 | 5107 |
| 5 | 5 | 4 | 1.-4-sal | 105,2 | 421 |
| I alt | | 154 | | | 12052 |

*jf. helhedsplan

RØD boligtype danner grundlag for flere boligtyper, se kolonne: " Identiske typer"

GRØN boligtyper er i princip ens med en **RØD** boligtype, vedr. forskel se forklaring tegn. A(35-1)13

Hus 35.1 - Fremtidige forhold

| Type | Antal rum | Antal | Placering | m2 pr. lejlighed | m2 i alt |
|-------|-----------|-------|-----------|------------------|----------|
| 1A | 1 | 4 | Stue | 54 | 214 |
| 2A | 2 | 2 | Stue | 61 | 122 |
| 2A.D | 2 | 1 | Stue | 62 | 62 |
| 2A.G | 2 | 1 | Stue | 64 | 64 |
| 2B.T | 2 | 9 | Stue | 76 | 682 |
| 2B.DT | 2 | 1 | Stue | 77 | 77 |
| 2C | 2 | 9 | Stue | 82 | 735 |
| 2C.D | 2 | 1 | Stue | 83 | 83 |
| 2D | 2 | 2 | Stue | 61 | 122 |
| 2D.D | 2 | 1 | Stue | 62 | 62 |
| 3A.G | 3 | 1 | Stue | 93 | 93 |
| 3B | 3 | 36 | 1.-4. sal | 81 | 2914 |
| 3B.D | 3 | 4 | 1.-4. sal | 82 | 327 |
| 3C | 3 | 8 | 1.-4. sal | 92 | 739 |
| 3C.D | 3 | 4 | 1.-4. sal | 94 | 375 |
| 4A | 4 | 8 | 1.-4. sal | 104 | 829 |
| 4A.D | 4 | 4 | 1.-4. sal | 105 | 418 |
| 4A.G | 4 | 4 | 1.-4. sal | 107 | 427 |
| 4B.T | 4 | 36 | 1.-4. sal | 97 | 3504 |
| 4B.DT | 4 | 4 | 1.-4. sal | 98 | 393 |
| 5A.G | 5 | 4 | 1.-4. sal | 124 | 497 |
| I alt | | 144 | | | 12742 |

5-1)13_1_01

| Identiske typer | | Køkkentype | Badtype | Tilgængeligheds bolig |
|-----------------|-----|------------|---------|-----------------------|
| | 4 | K04 | B04 | |
| | | K03 | B03 | |
| 2A - 2A.G | 4 | K03 | B03 | |
| | | K03 | B03 | |
| 2B.DT | 10 | K01 | B01 | X |
| | | K01 | B01 | X |
| 2C.D | 10 | K02 | B02 | |
| | | K02 | B02 | |
| 2D.D | 3 | K05 | B05 | |
| | | K05 | B05 | |
| | 1 | K06 | B06 | |
| 3B.D | 40 | K08 | B08 | |
| | | K08 | B08 | |
| 3C.D | 12 | K10 | B10 | |
| | | K10 | B10 | |
| | | K09 | B09 | |
| 4A - 4A.G | 16 | K09 | B09 | |
| | | K09 | B09 | |
| 4B.DT | 40 | K07 | B07 | X |
| | | K07 | B07 | X |
| | 4 | K11 | B11 | |
| | 144 | | | |

Hovedprojekt

Korsløkken - Afd. 35 - Etape 3

Hus 35-1 - Type oversigt

FORELØBIGT TRYK 2016.04.04

Projektnr.
1100002981

Dato
2015.08.21

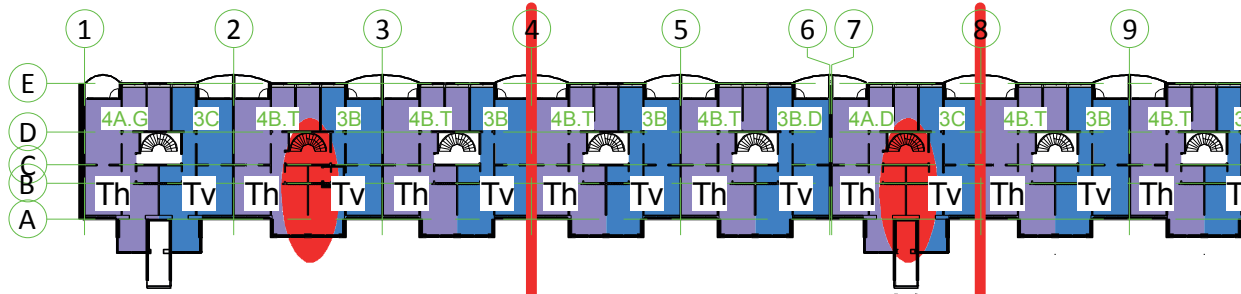
Rev. dato

Mål.
-

Tegnings nr.
A(35-1)33_0_02

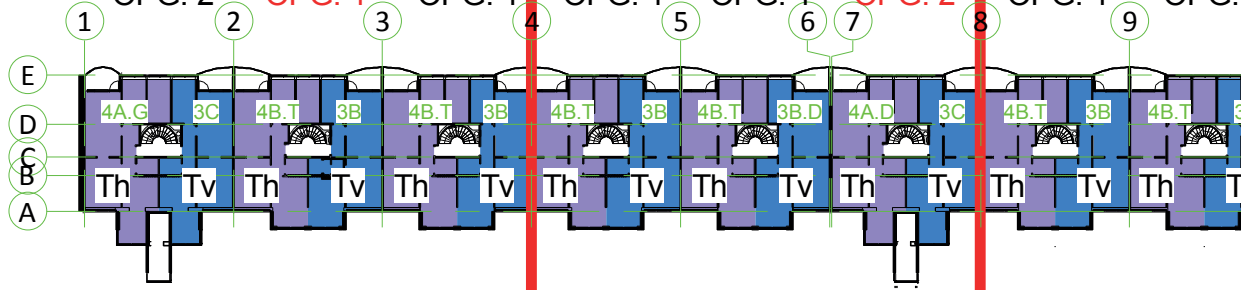
Rev.

4. Sal



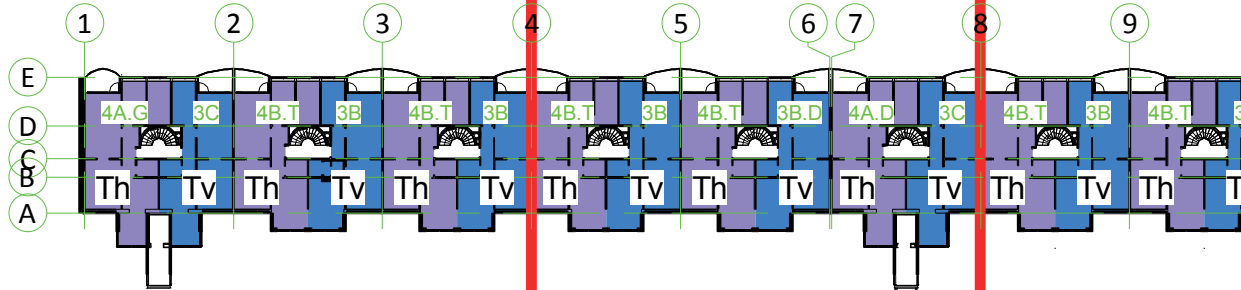
OPG. 2 OPG. 1 OPG. 1 OPG. 1 OPG. 1 OPG. 2 OPG. 1 OPG.

3. Sal



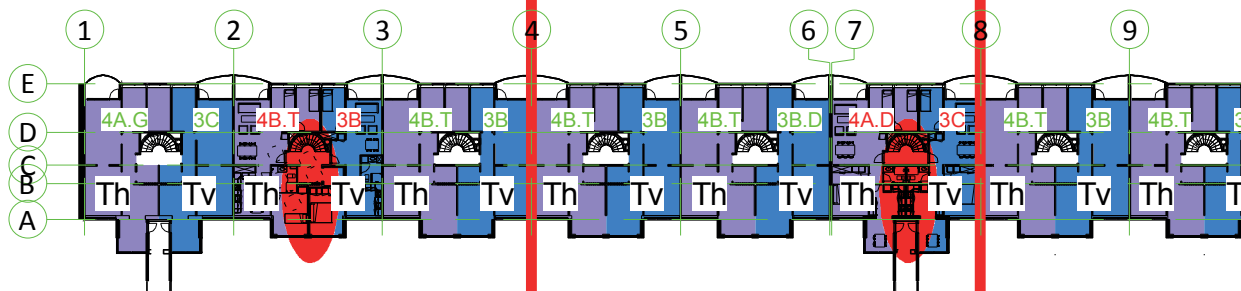
OPG. 2 OPG. 1 OPG. 1 OPG. 1 OPG. 1 OPG. 2 OPG. 1 OPG.

2. Sal



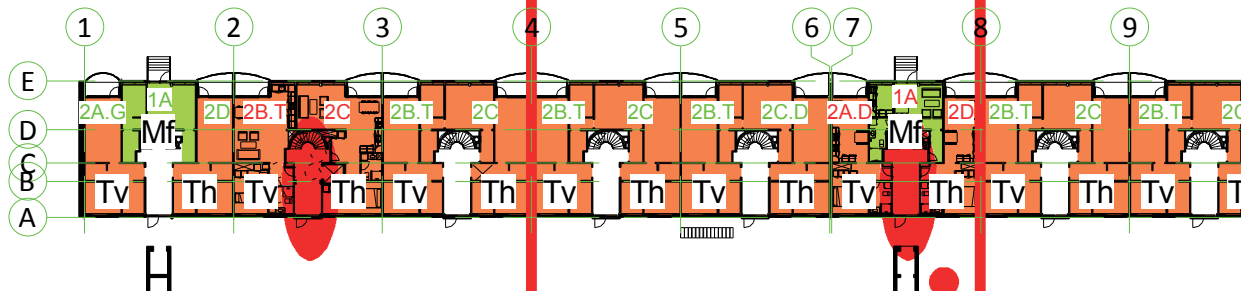
OPG. 2 OPG. 1 OPG. 1 OPG. 1 OPG. 1 OPG. 2 OPG. 1 OPG.

1. Sal



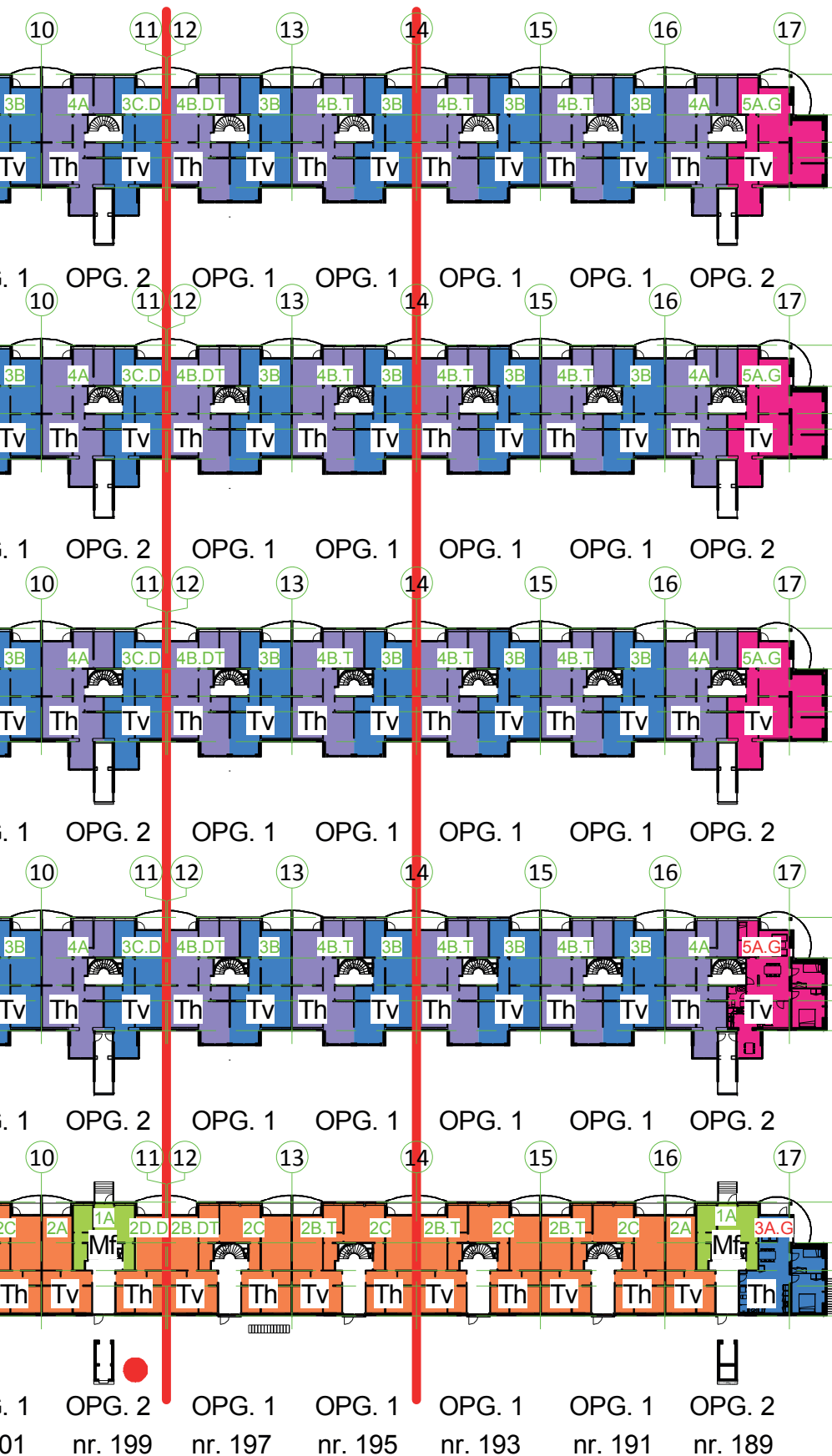
OPG. 2 OPG. 1 OPG. 1 OPG. 1 OPG. 1 OPG. 2 OPG. 1 OPG.

Stueplan



OPG. 2 OPG. 1 OPG. 1 OPG. 1 OPG. 1 OPG. 2 OPG. 1 OPG.

nr. 215 nr. 213 nr. 211 nr. 209 nr. 207 nr. 205 nr. 203 nr. 20



Forklarings eksempel:

3A.D/G/T/P1/P2

3A = 3 vær. bolig type A
 D = tillæg for dilatation
 G = tillæg for gavlbolig
 T = tilgængelighedsbolig
 P1/P2 = Porthulsbolig

OPG1 = Opgang type 1
 Elevator til P-niveau

Th = til højre
 Tv = til venstre
 Mf = midt for

Boligtyper skrevet med grønt er identiske med specifik rød type, se A(35-1)33_0_02

Boligtyper skrevet med rødt danner grundlag for flere typer, se A(35-1)33_0_02

Eksisterende brandsektionering: Sektioner er under 600m2

Note:
 Entreprenør skal efterkontrollere mål
 Ubenævnte mål er i enheden millimeter
 Supplerende specifikationer omkring materialer og produkter er anført i beskrivelsen
 Signaturforklaring se tgn. nr. A(34-6-7)33_0_02 - 01 og A(34-6-7)33_0_02 - 02

Hovedprojekt

Korsløkken - Afd. 35 - Etape 3

FORELØBIGT TRYK 2016.04.04

Hus 35-1 - Oversigtsplan

Projektnr.
1100002981

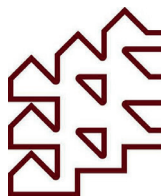
Dato
2015.08.21

Rev. dato

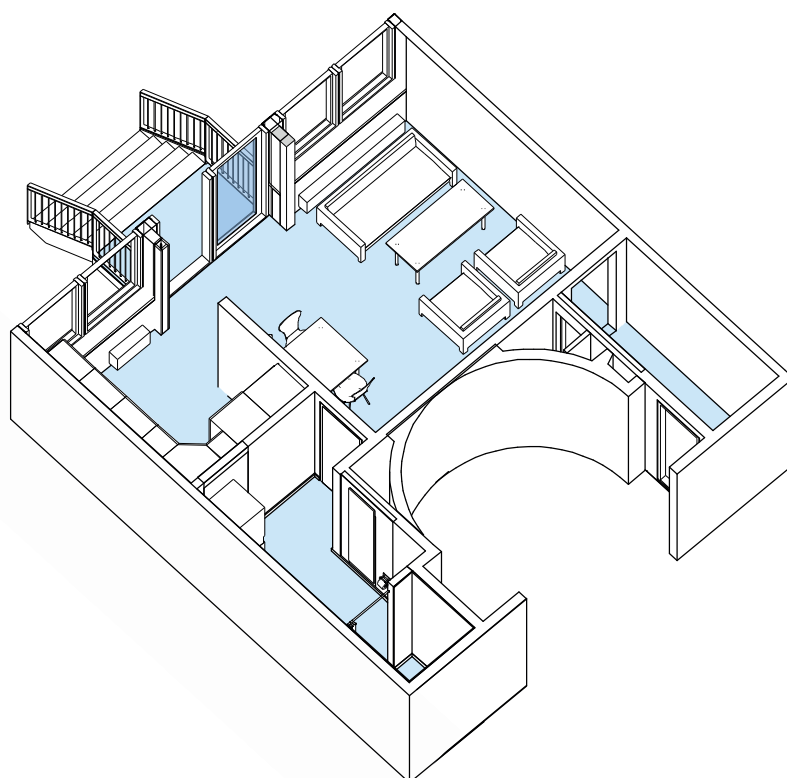
Mål.
-

Tegnings nr.
A(35-1)33_0_03

Rev.



Fyns almennyttige Boligselskab



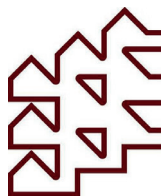
Bemærk:
Vaskemaskine/tørretumbler og badeforhæng leveres og opsættes af beboer

Korsløkken - Afd. 0135

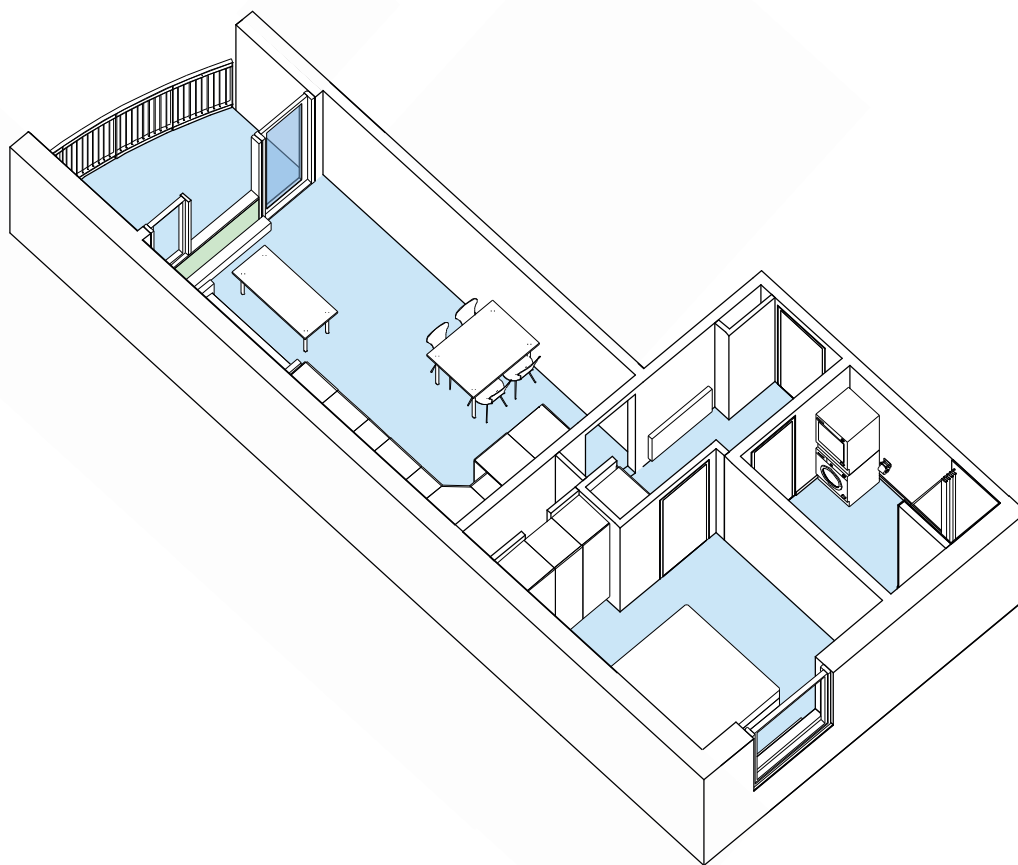
Hus 35.1

Lejlighedstype 1A

1 rum - 54 m² (brutto) - 1:100



Fyns almennyttige Boligselskab



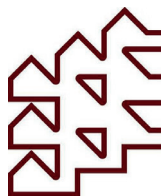
Bemærk:
Vaskemaskine/tørretumbler og badeforhæng leveres og opsættes af beboer

Korsløkken - Afd. 0135

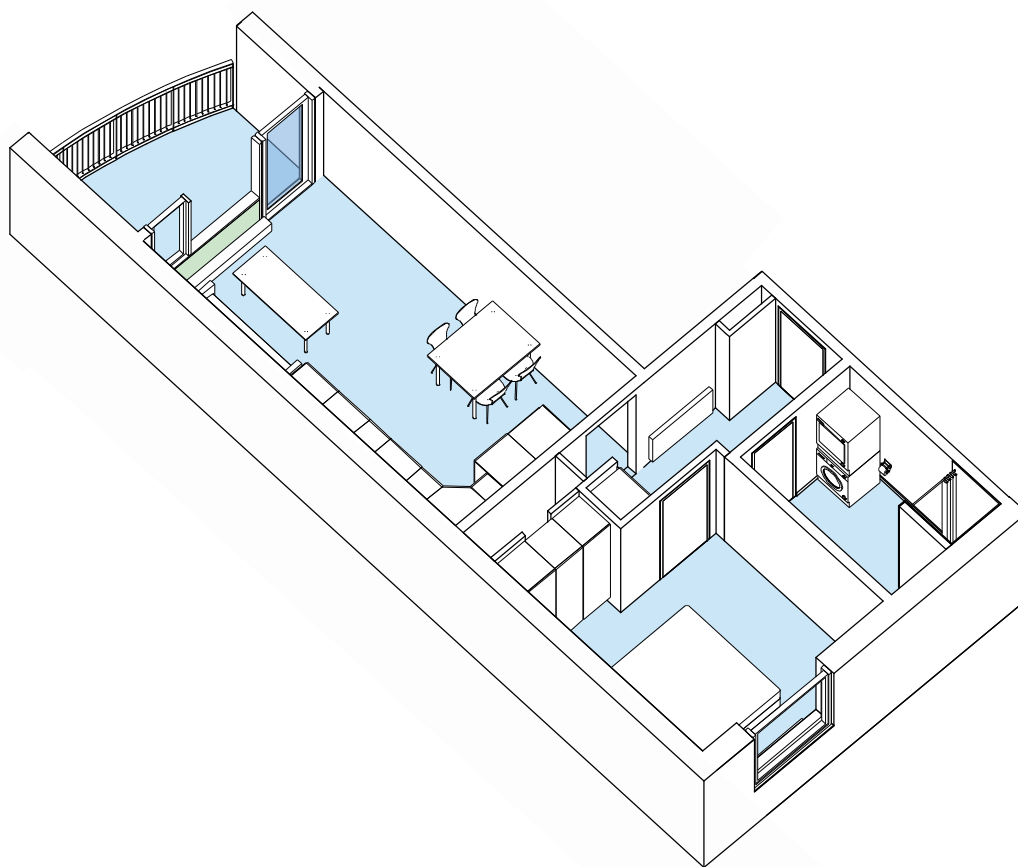
Hus 35.1

Lejlighedstype 2A

2 rum - 61 m² (brutto) - 1:100



Fyns almennyttige Boligselskab



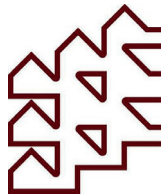
Bemærk:
Vaskemaskine/tørretumbler og badeforhæng leveres og opsættes af beboer

Korsløkken - Afd. 0135

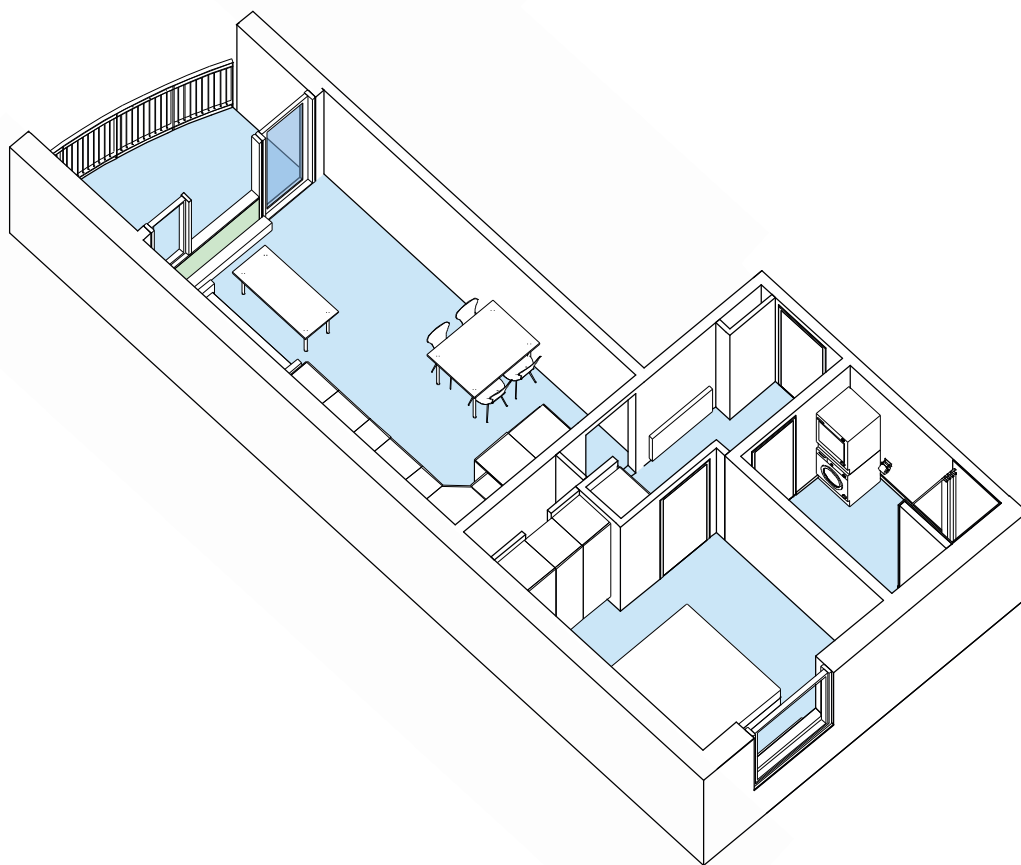
Hus 35.1

Lejlighedstype 2A.D

2 rum - 62 m² (brutto) - 1:100



Fyns almennyttige Boligselskab



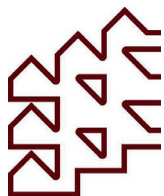
Bemærk:
Vaskemaskine/tørretumbler og badeforhæng leveres og opsættes af beboer

Korsløkken - Afd. 0135

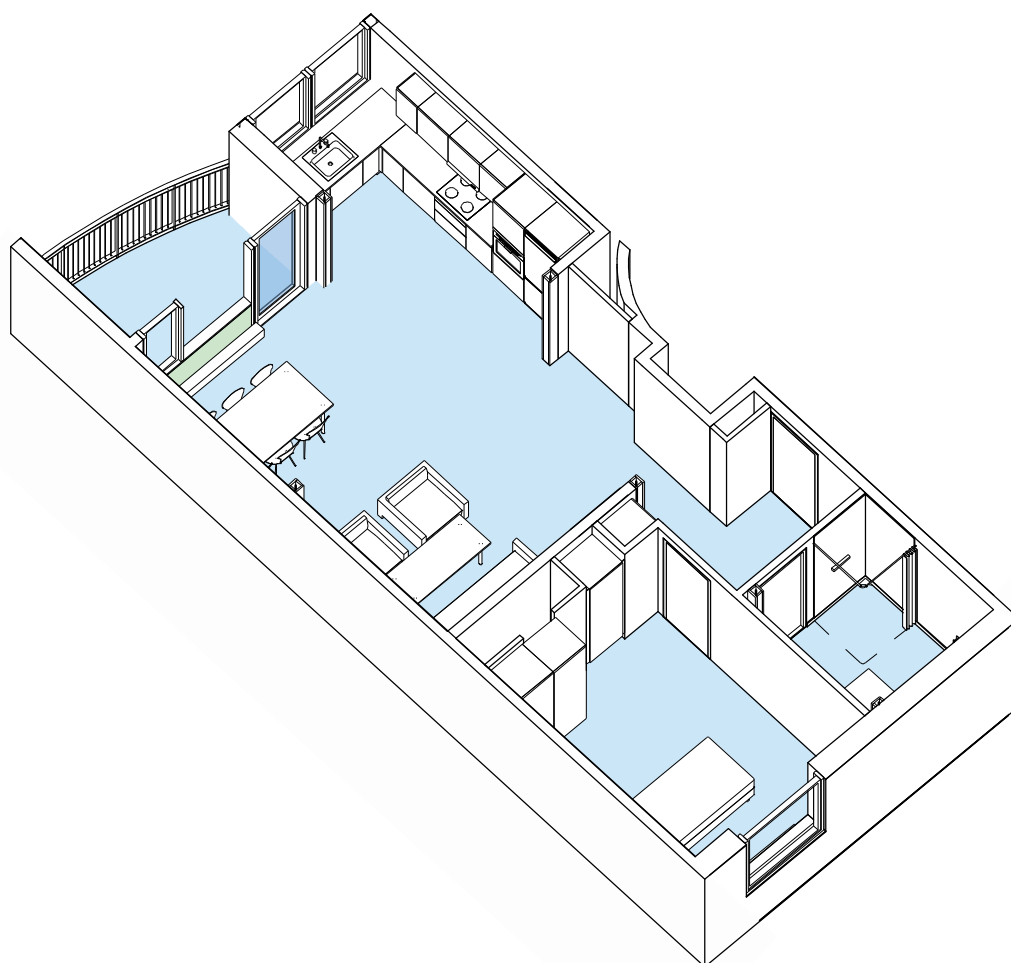
Hus 35.1

Lejlighedstype 2A.G

2 rum - 64 m² (brutto) - 1:100



Fyns almennyttige Boligselskab



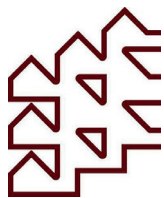
Bemærk:
Vaskemaskine/tørretumbler og badeforhæng leveres og opsættes af beboer

Korsløkken - Afd. 0135

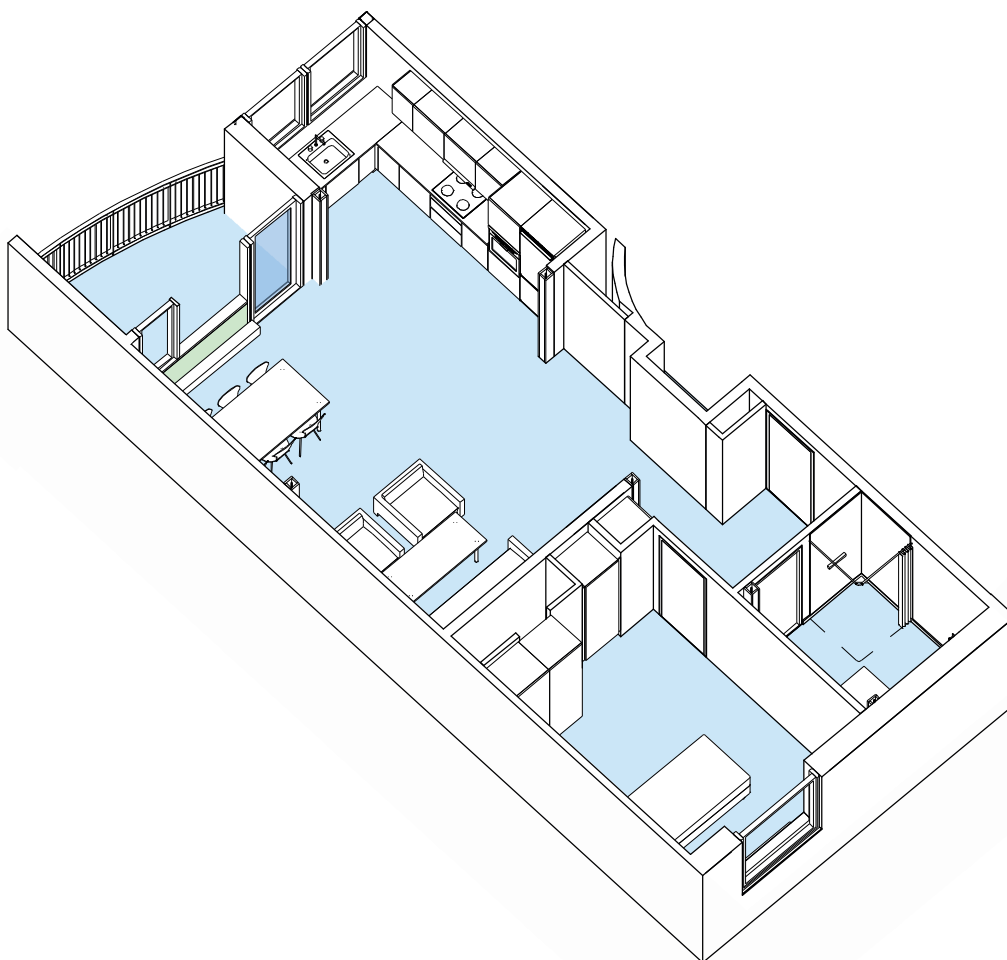
Hus 35.1

Lejlighedstype 2B.DT

2 rum - 77 m² (brutto) - 1:100



Fyns almennyttige Boligselskab



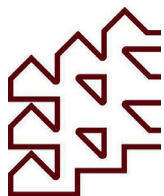
Bemærk:
Vaskemaskine/tørretumbler og badeforhæng leveres og opsættes af beboer

Korsløkken - Afd. 0135

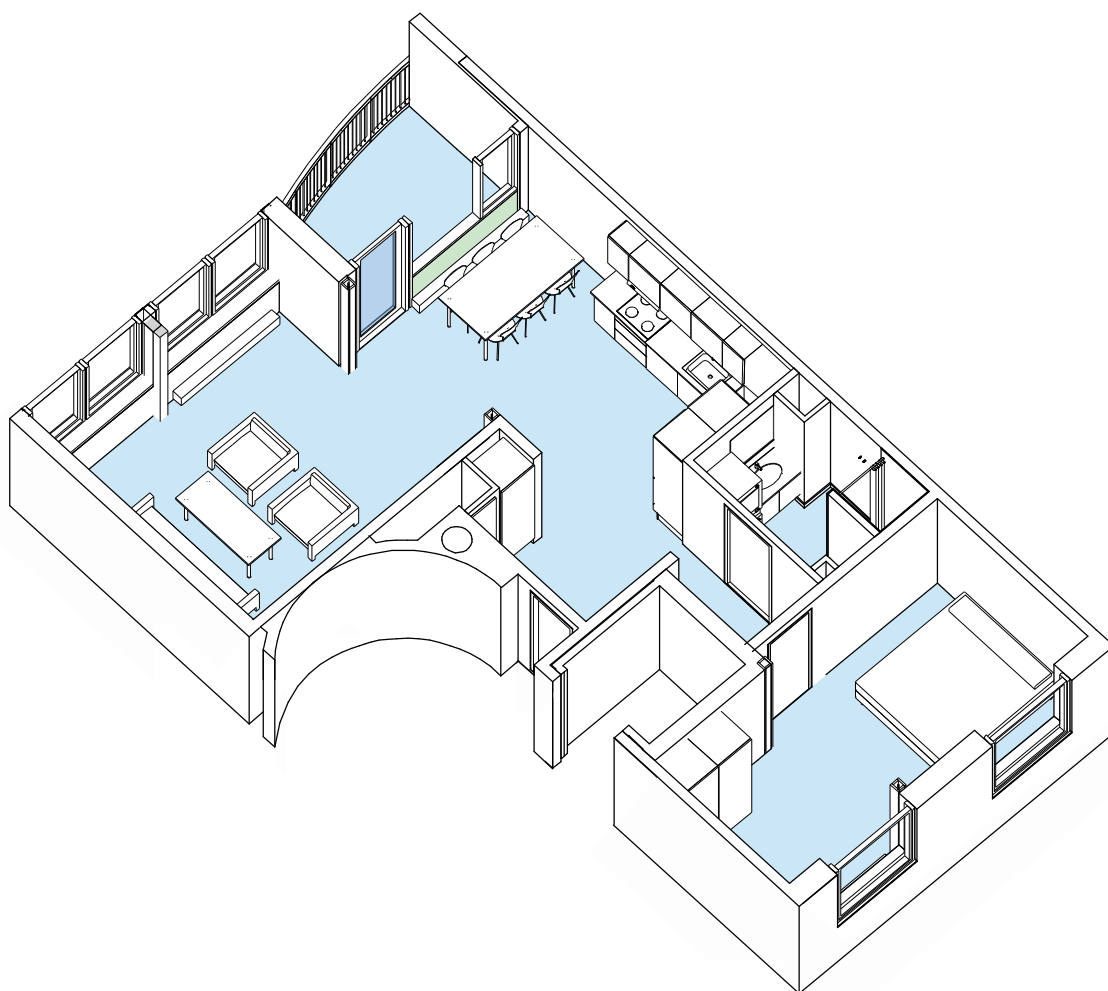
Hus 35.1

Lejlighedstype 2B.T

2 rum - 76 m² (brutto) - 1:100



Fyns almennyttige Boligselskab



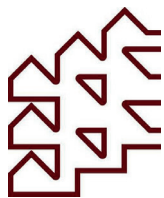
Bemærk:
Vaskemaskine/tørretumbler og badeforhæng leveres og opsættes af beboer

Korsløkken - Afd. 0135

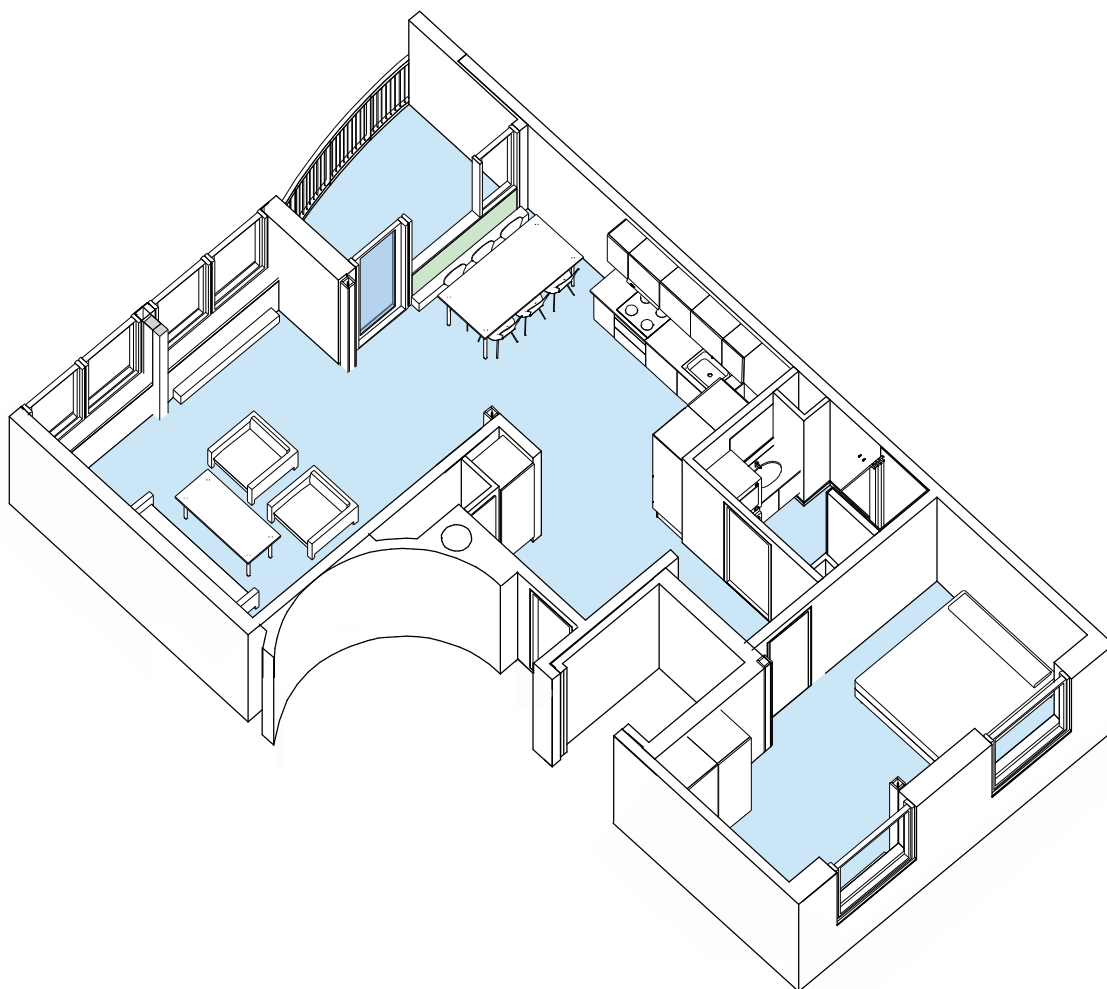
Hus 35.1

Lejlighedstype 2C

2 rum - 82 m² (brutto) - 1:100



Fyns almennyttige Boligselskab



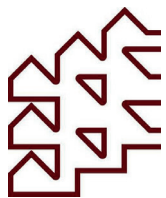
Bemærk:
Vaskemaskine/tørretumbler og badeforhæng leveres og opsættes af beboer

Korsløkken - Afd. 0135

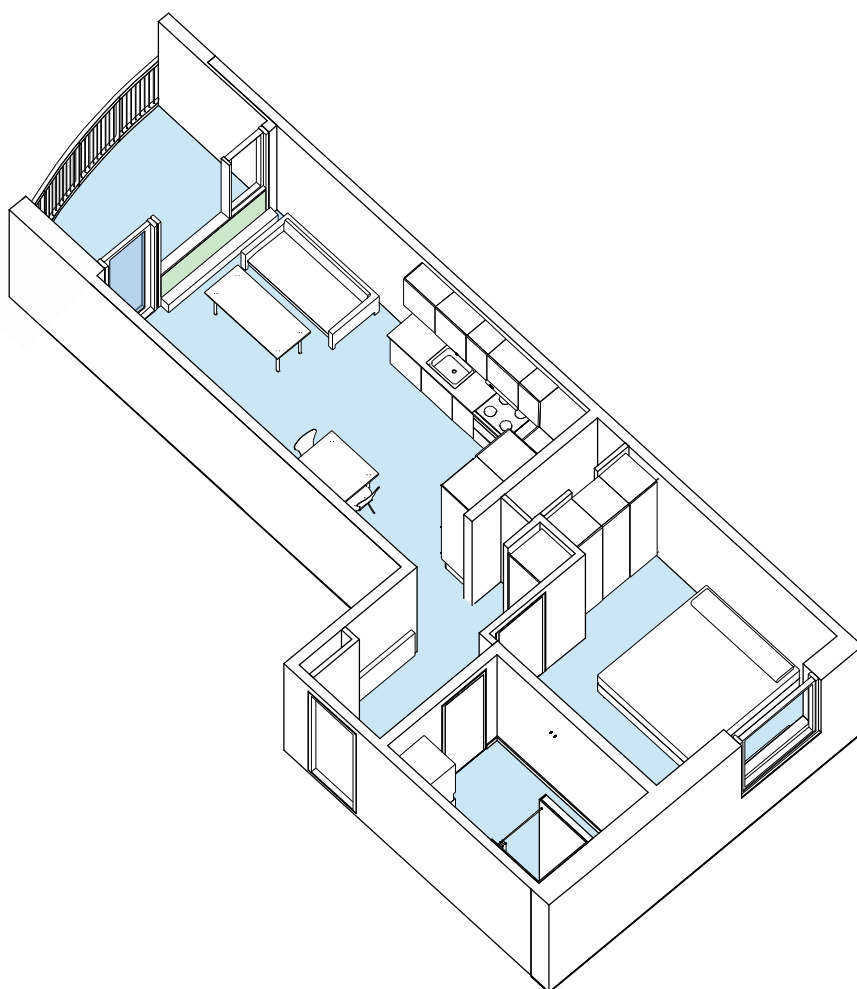
Hus 35.1

Lejlighedstype 2C.D

2 rum - 83 m² (brutto) - 1:100



Fyns almennyttige Boligselskab



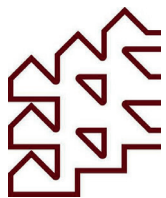
Bemærk:
Vaskemaskine/tørretumbler og badeforhæng leveres og opsættes af beboer

Korsløkken - Afd. 0135

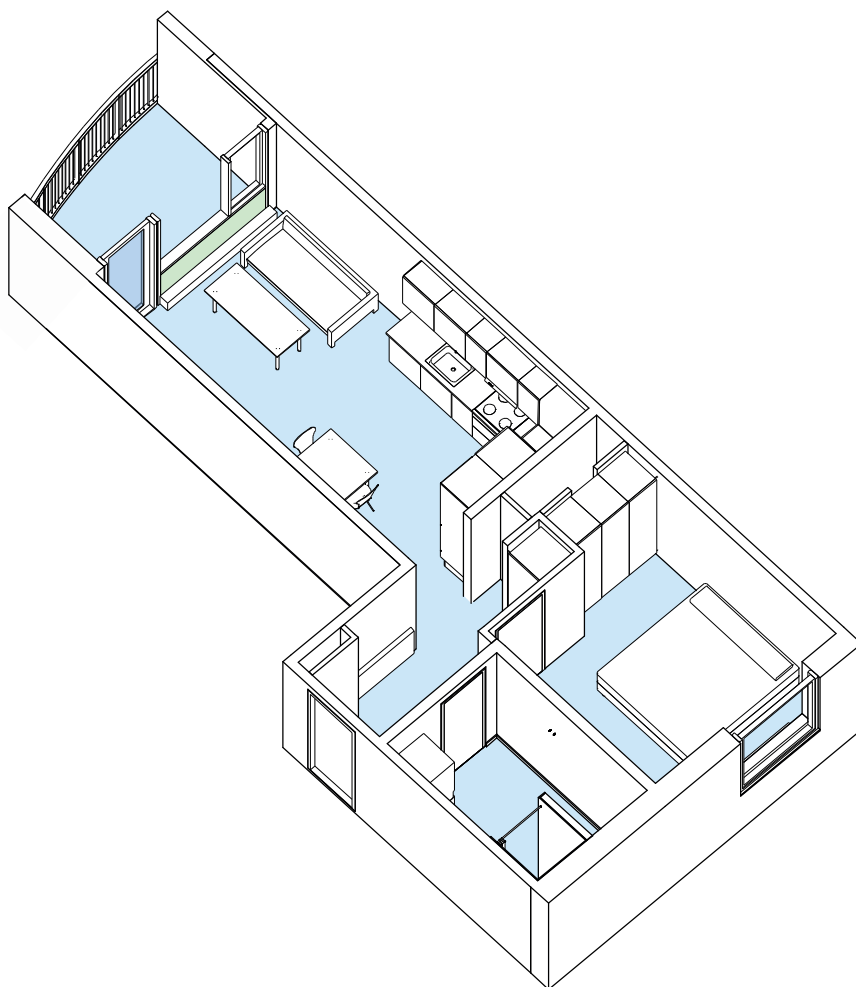
Hus 35.1

Lejlighedstype 2D

2 rum - 61 m² (brutto) - 1:100



Fyns almennyttige Boligselskab



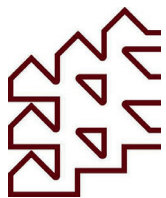
Bemærk:
Vaskemaskine/tørretumbler og badeforhæng leveres og opsættes af beboer

Korsløkken - Afd. 0135

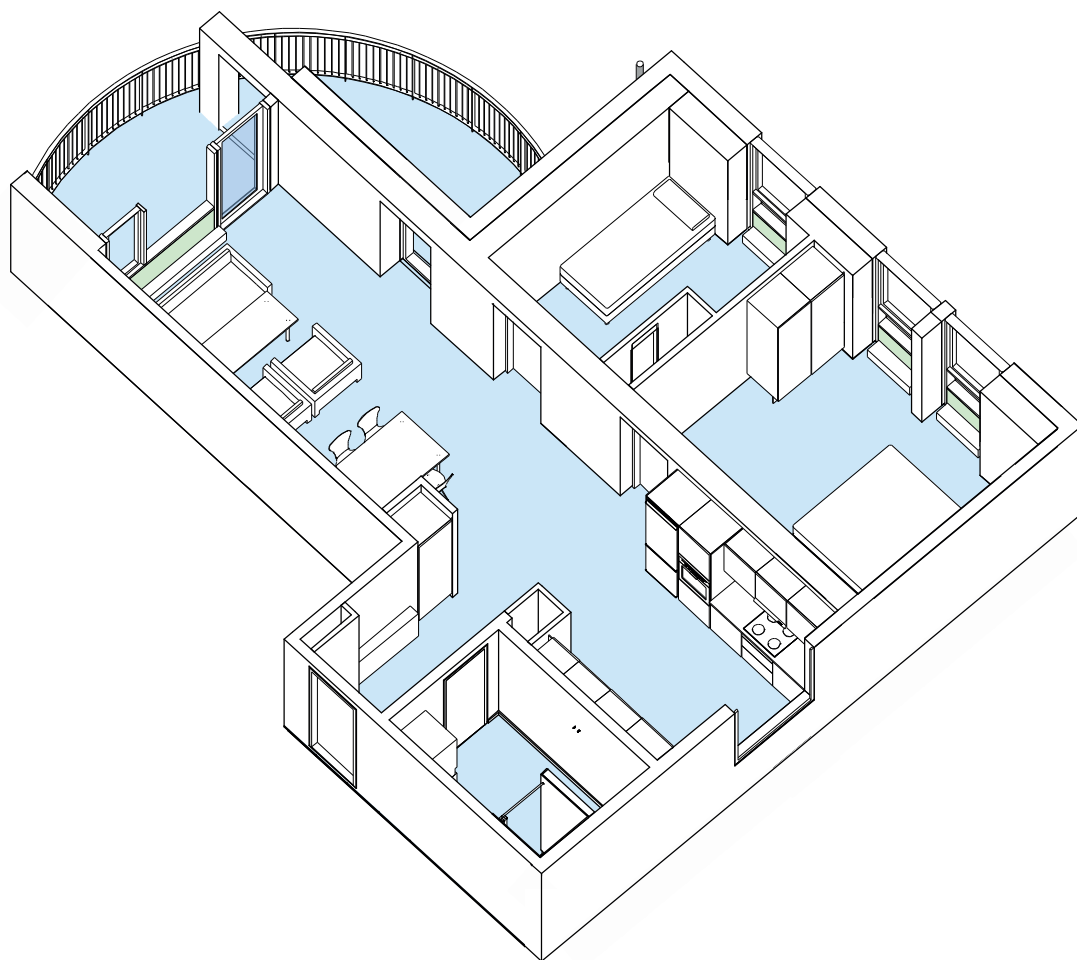
Hus 35.1

Lejlighedstype 2D.D

2 rum - 62 m² (brutto) - 1:100



Fyns almennyttige Boligselskab



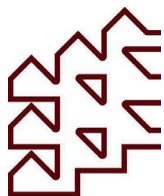
Bemærk:
Vaskemaskine/tørretumbler og badeforhæng leveres og opsættes af beboer

Korsløkken - Afd. 0135

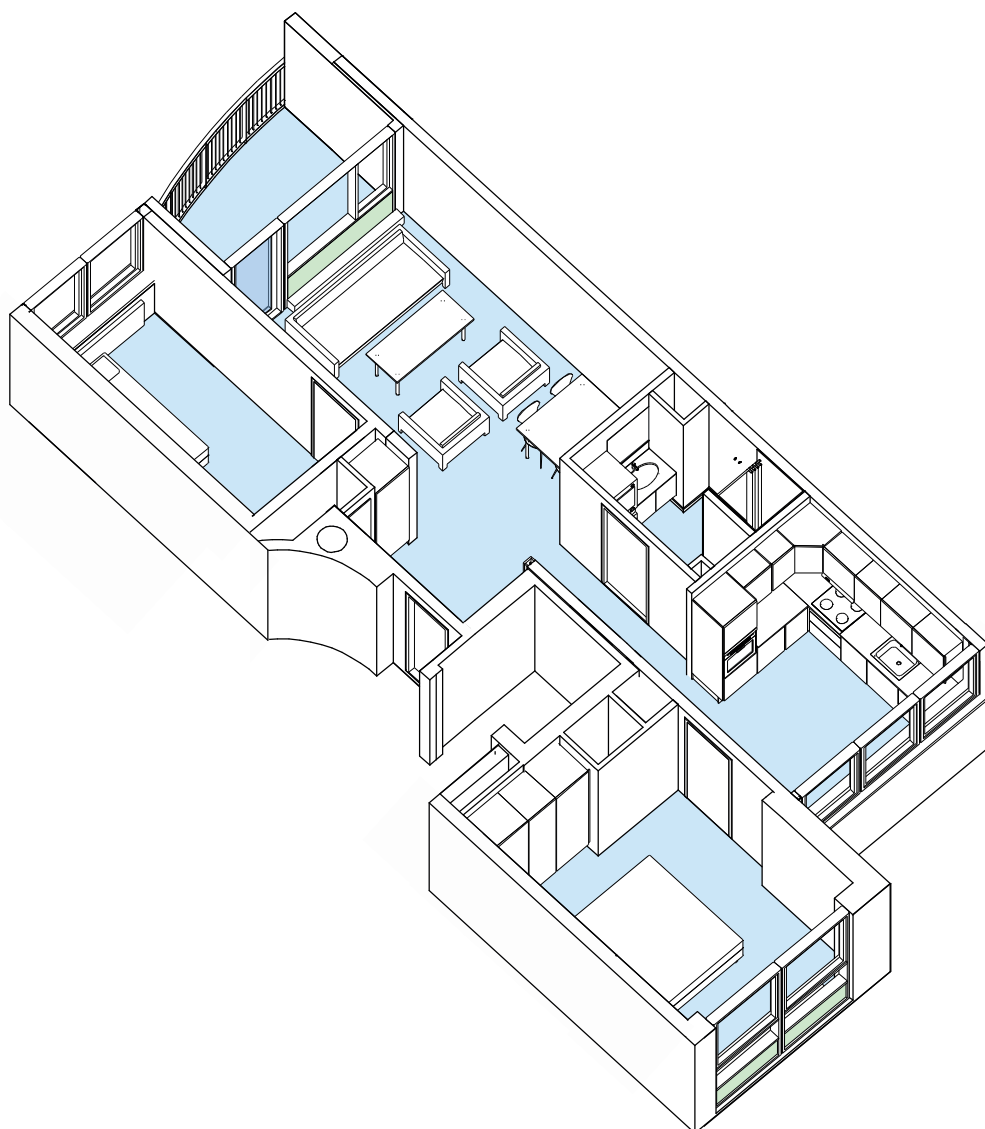
Hus 35.1

Lejlighedstype 3A.G

3 rum - 93 m² (brutto) - 1:100



Fyns almennyttige Boligselskab



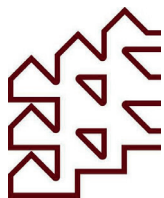
Bemærk:
Vaskemaskine/tørretumbler og badeforhæng leveres og opsættes af beboer

Korsløkken - Afd. 0135

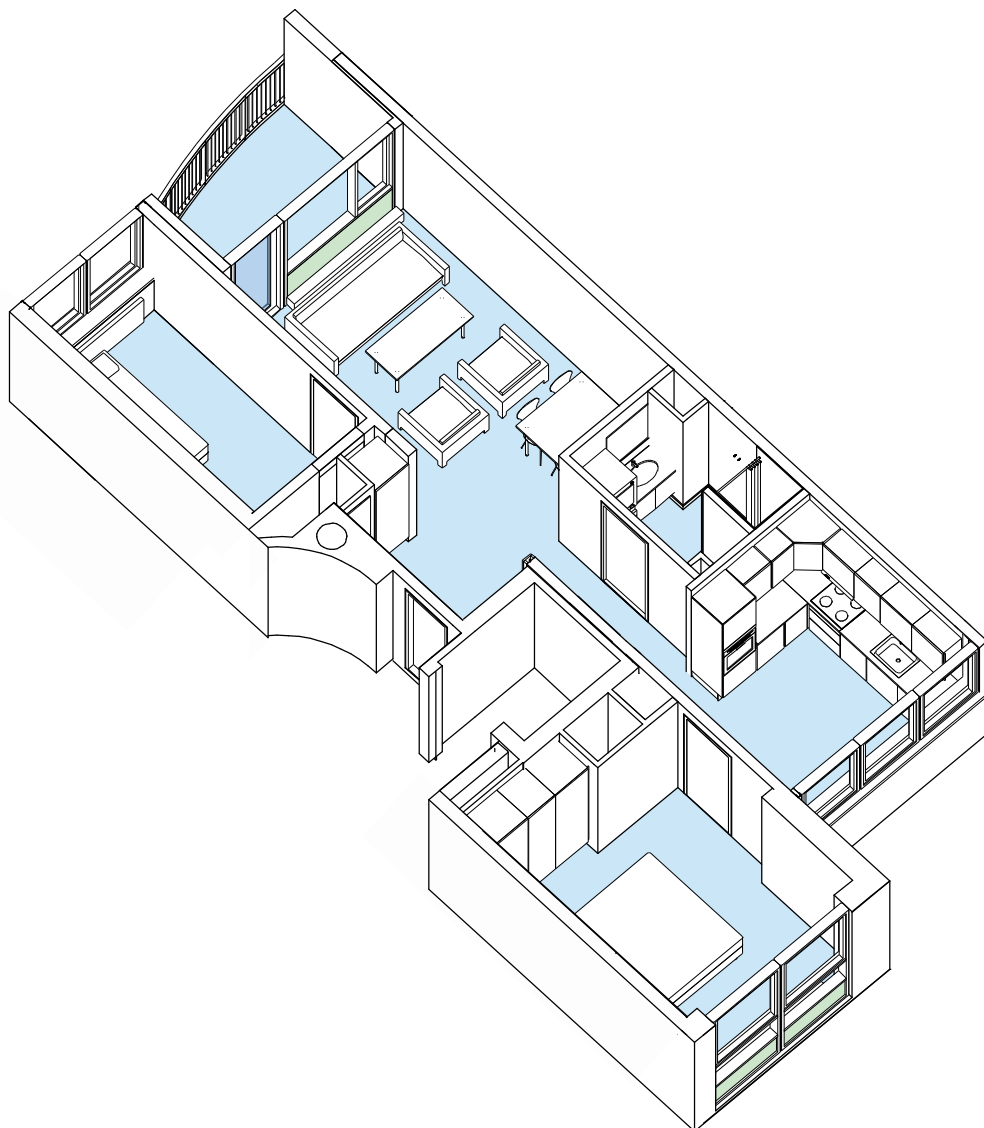
Hus 35.1

Lejlighedstype 3B

3 rum - 93 m² (brutto) - 1:100



Fyns almennyttige Boligselskab



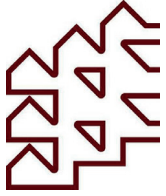
Bemærk:
Vaskemaskine/tørretumbler og badeforhæng leveres og opsættes af beboer

Korsløkken - Afd. 0135

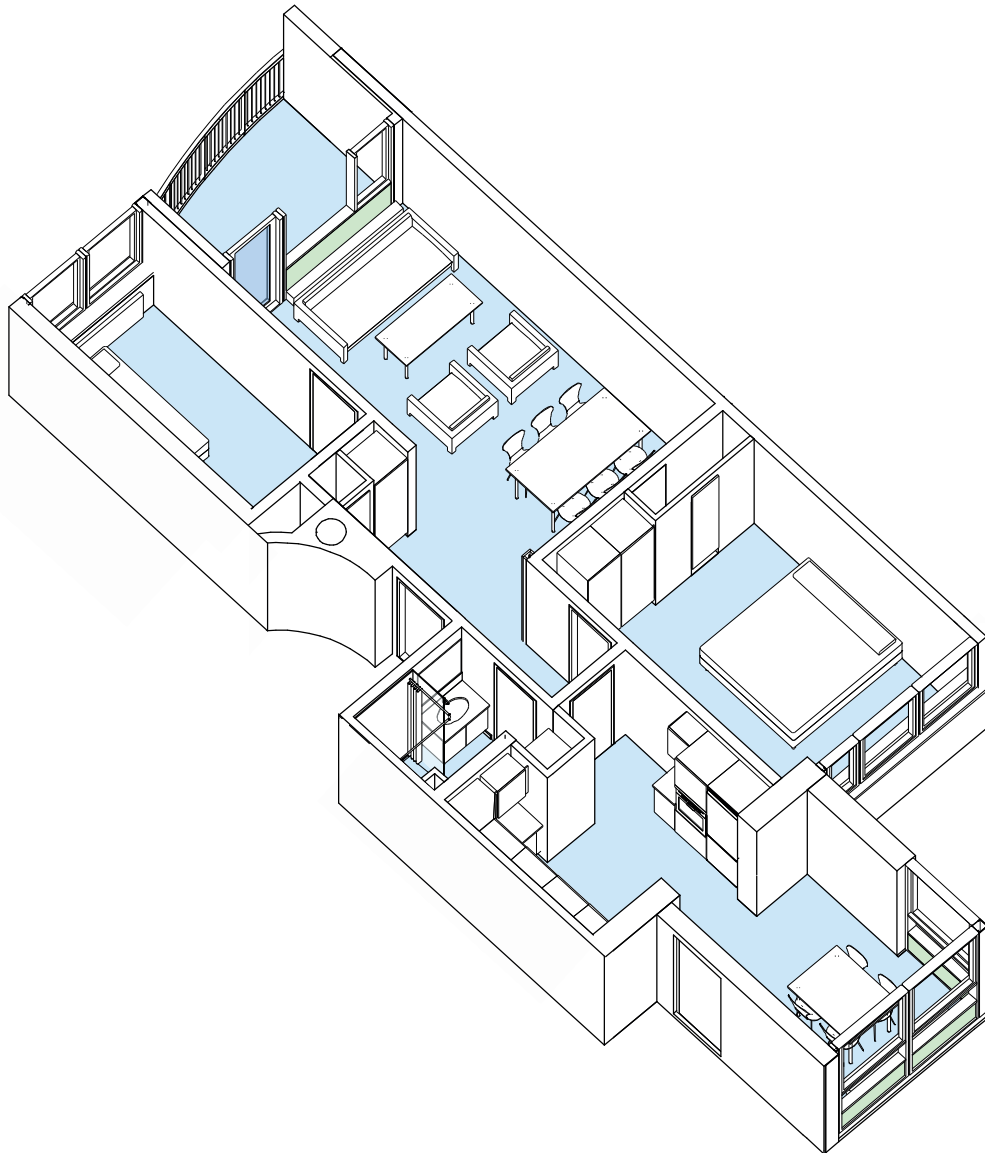
Hus 35.1

Lejlighedstype 3B.D

3 rum - 82 m² (brutto) - 1:100



Fyns almennyttige Boligselskab



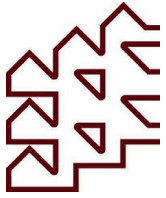
Bemærk:
Vaskemaskine/tørretumbler og badeforhæng leveres og opsættes af beboer

Korsløkken - Afd. 0135

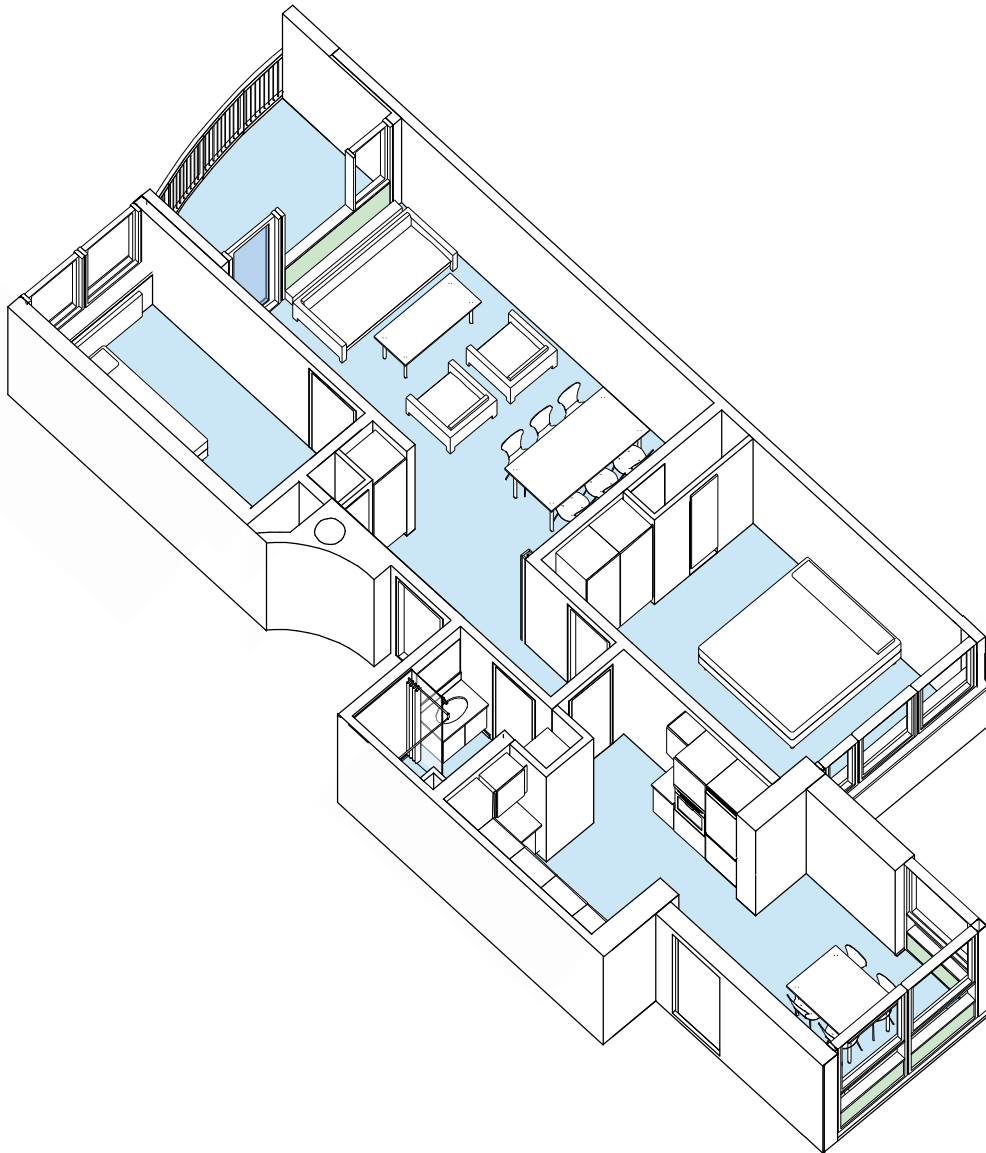
Hus 35.1

Lejlighedstype 3C

3 rum - 92 m² (brutto) - 1:100



Fyns almennyttige Boligselskab



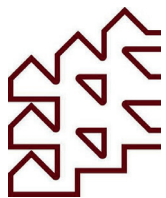
Bemærk:
Vaskemaskine/tørretumbler og badeforhæng leveres og opsættes af beboer

Korsløkken - Afd. 0135

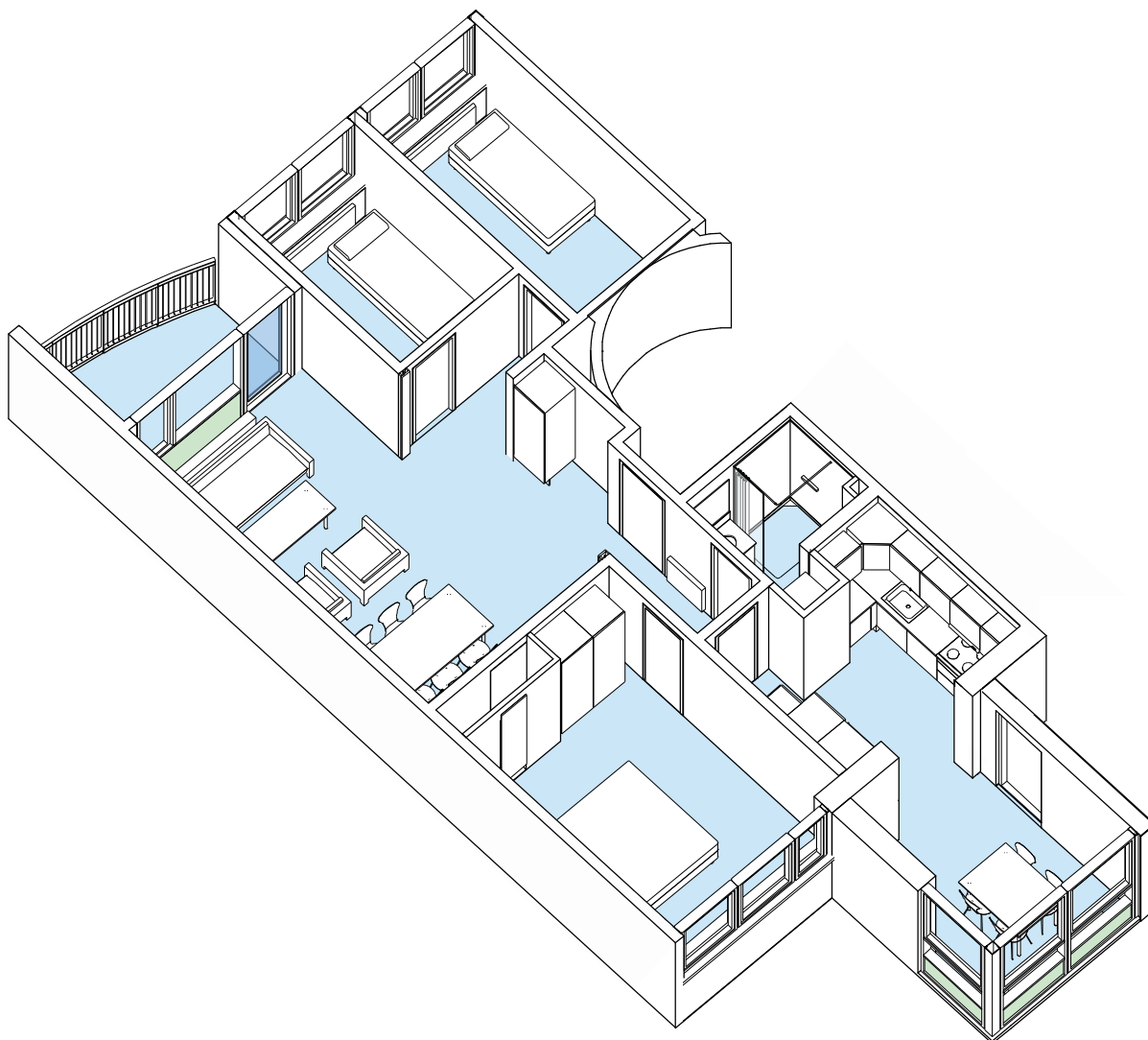
Hus 35.1

Lejlighedstype 3C.D

3 rum - 94 m² (brutto) - 1:100



Fyns almennyttige Boligselskab



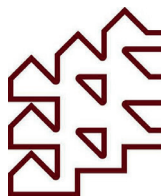
Bemærk:
Vaskemaskine/tørretumbler og badeforhæng leveres og opsættes af beboer

Korsløkken - Afd. 0135

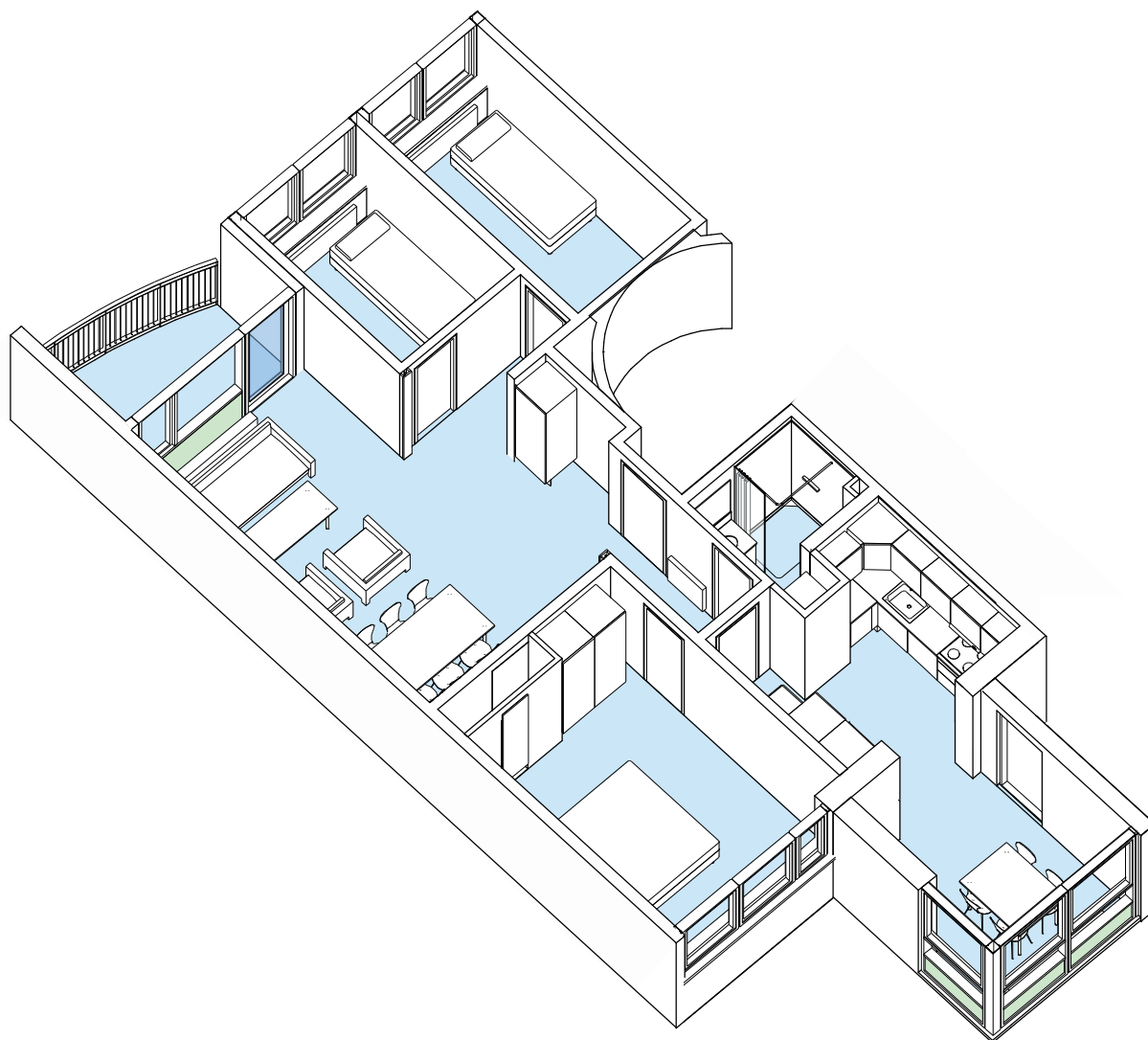
Hus 35.1

Lejlighedstype 4A

4 rum - 104 m² (brutto) - 1:100



Fyns almennyttige Boligselskab



Bemærk:
Vaskemaskine/tørretumbler og badeforhæng leveres og opsættes af beboer

Korsløkken - Afd. 0135

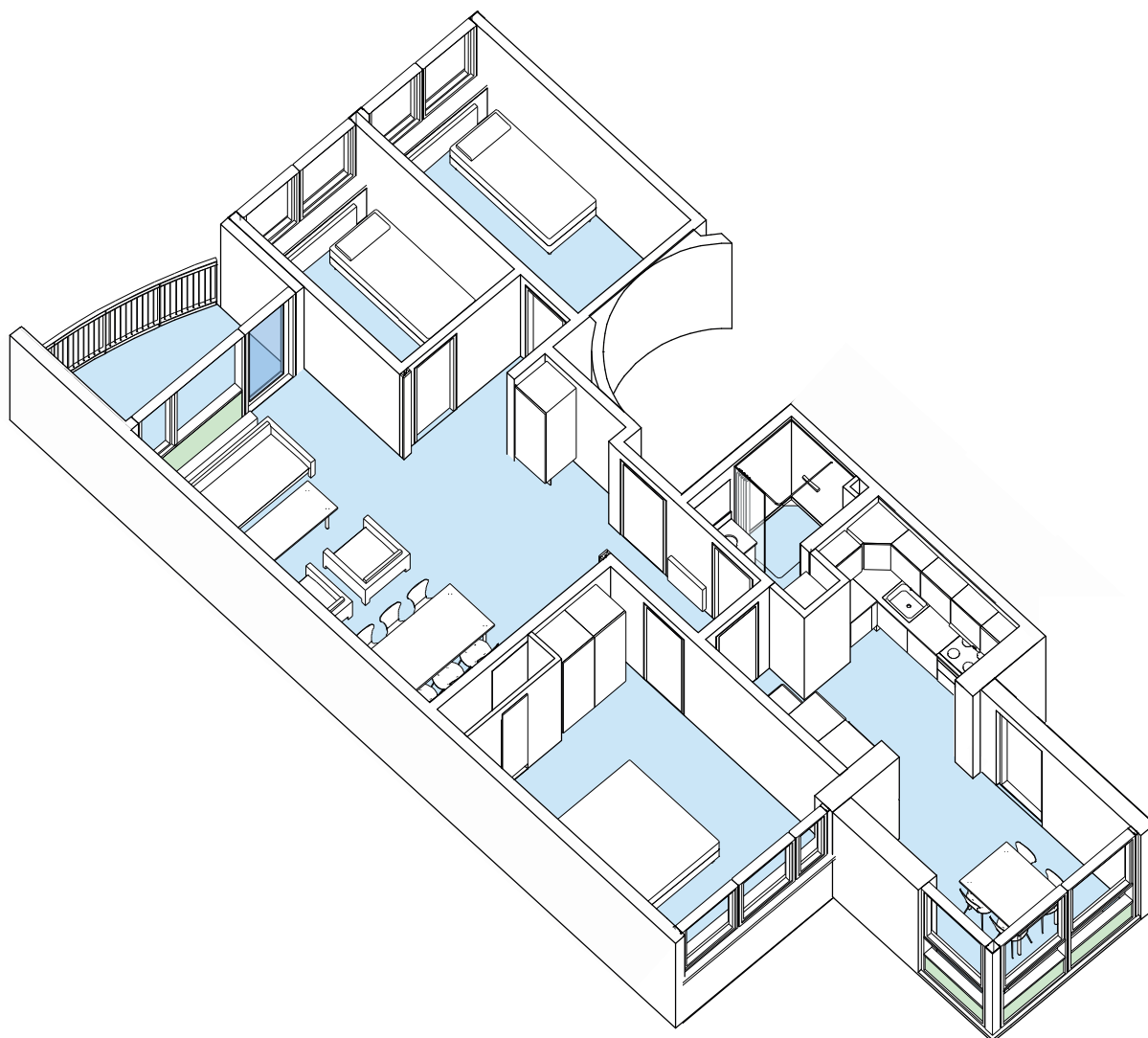
Hus 35.1

Lejlighedstype 4A.D

4 rum - 105 m² (brutto) - 1:100



Fyns almennyttige Boligselskab



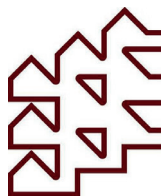
Bemærk:
Vaskemaskine/tørretumbler og badeforhæng leveres og opsættes af beboer

Korsløkken - Afd. 0135

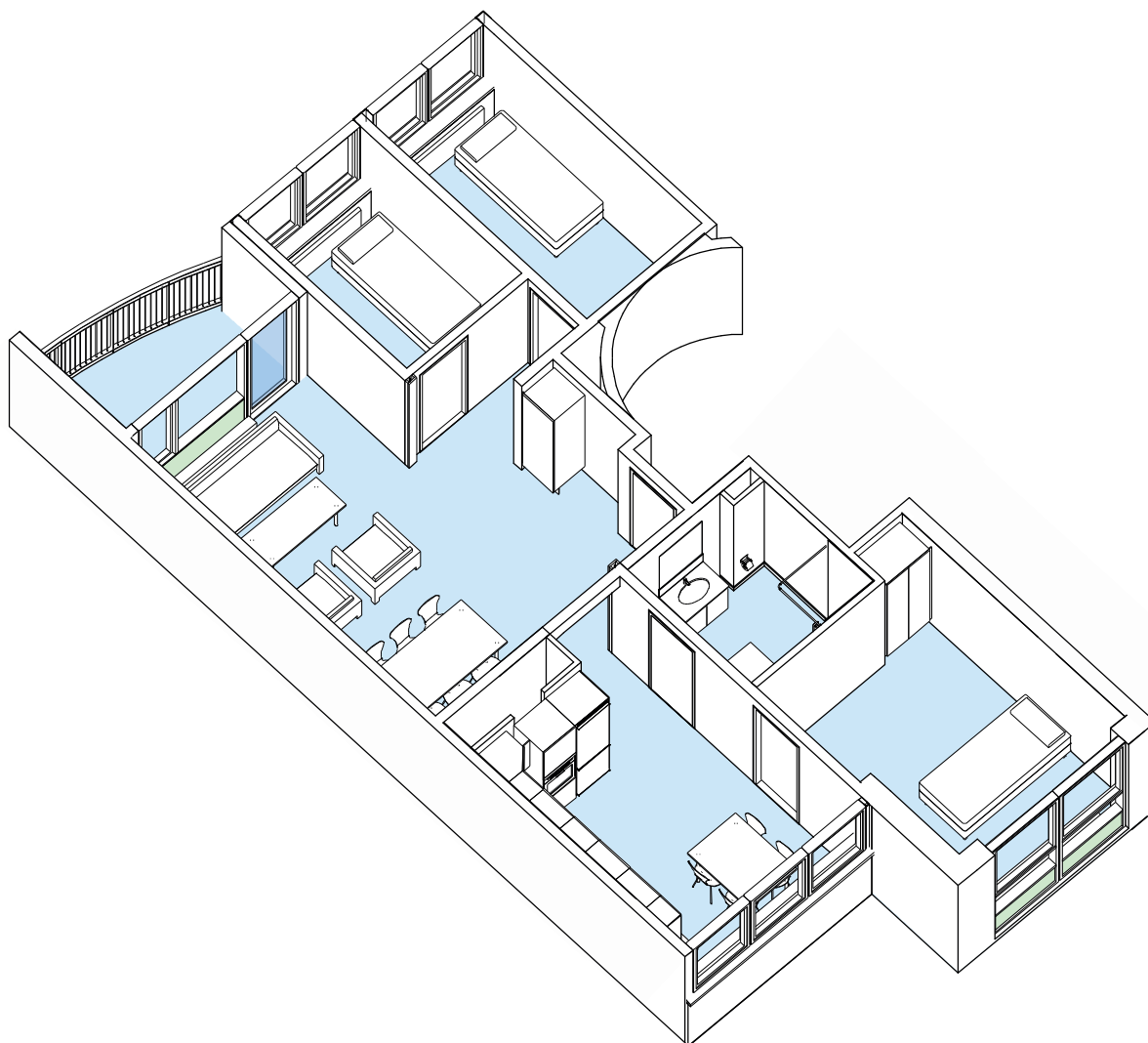
Hus 35.1

Lejlighedstype 4A.G

4 rum - 107 m² (brutto) - 1:100



Fyns almennyttige Boligselskab



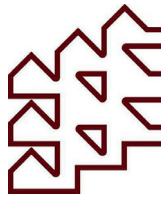
Bemærk:
Vaskemaskine/tørretumbler og badeforhæng leveres og opsættes af beboer

Korsløkken - Afd. 0135

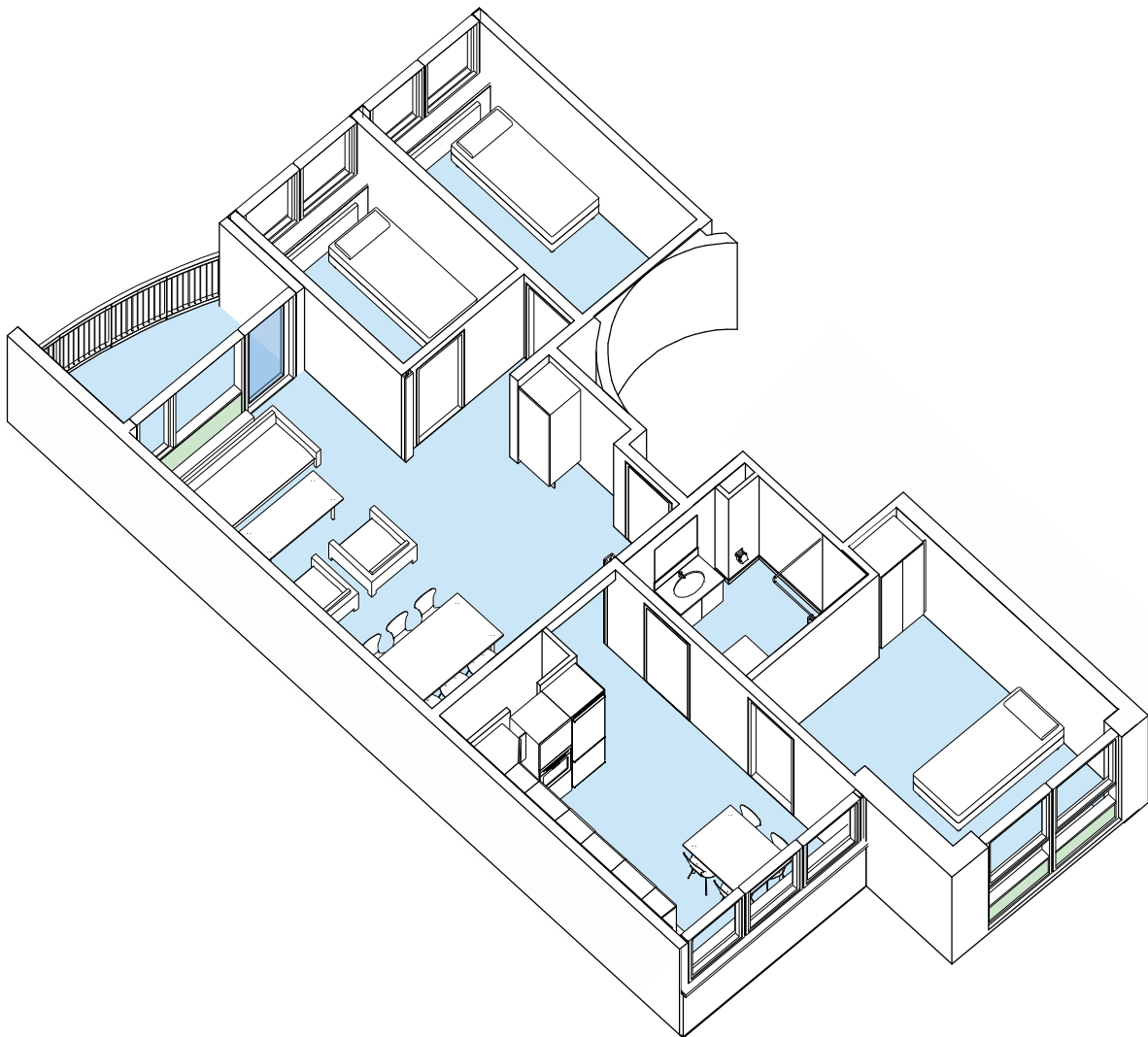
Hus 35.1

Lejlighedstype 4B.DT

4 rum - 98 m² (brutto) - 1:100



Fyns almennyttige Boligselskab



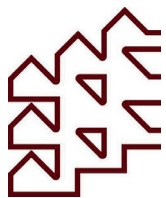
Bemærk:
Vaskemaskine/tørretumbler og badeforhæng leveres og opsættes af beboer

Korsløkken - Afd. 0135

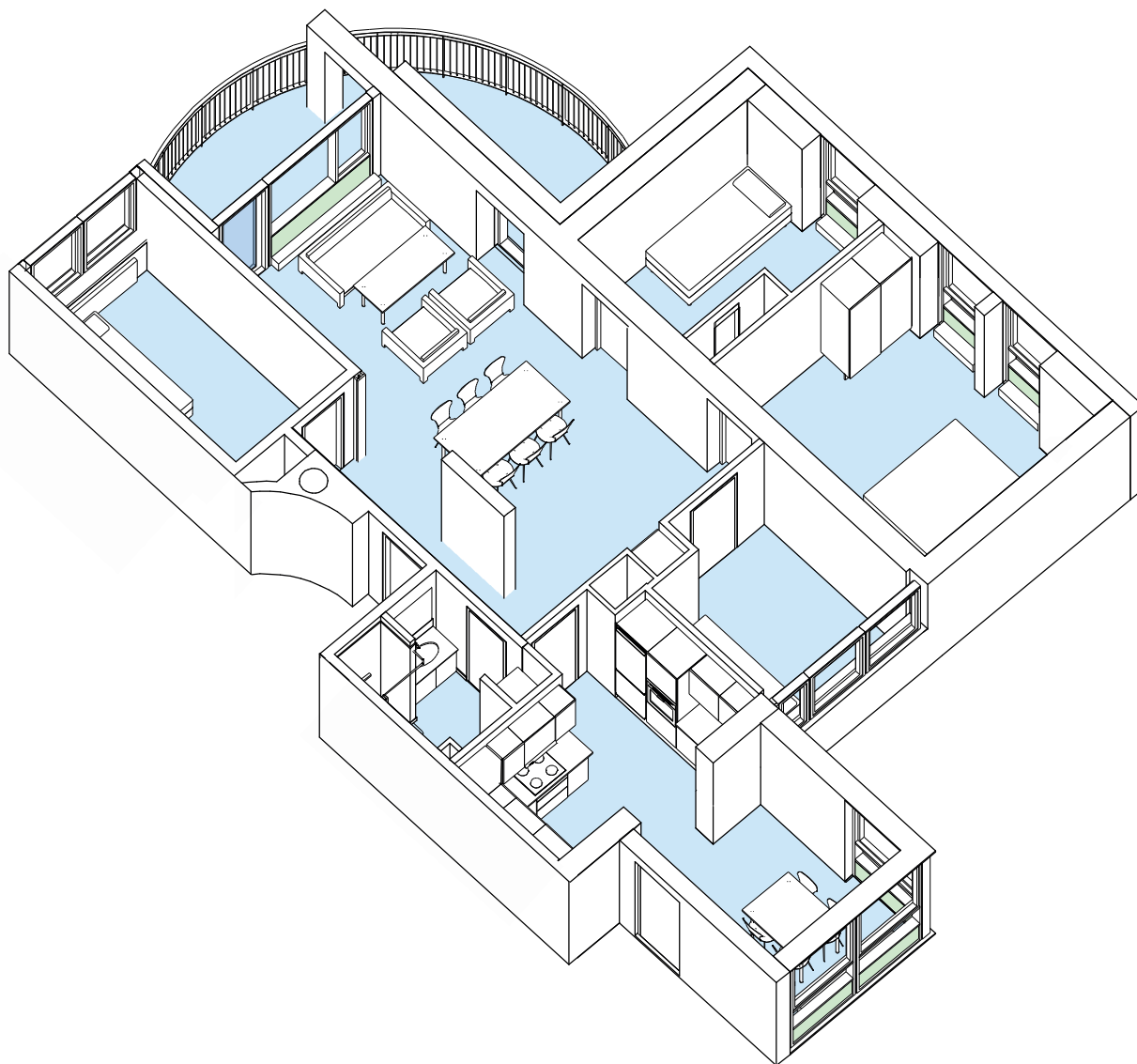
Hus 35.1

Lejlighedstype 4B.T

4 rum - 97 m² (brutto) - 1:100



Fyns almennyttige Boligselskab



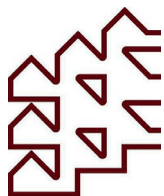
Bemærk:
Vaskemaskine/tørretumbler og badeforhæng leveres og opsættes af beboer

Korsløkken - Afd. 0135

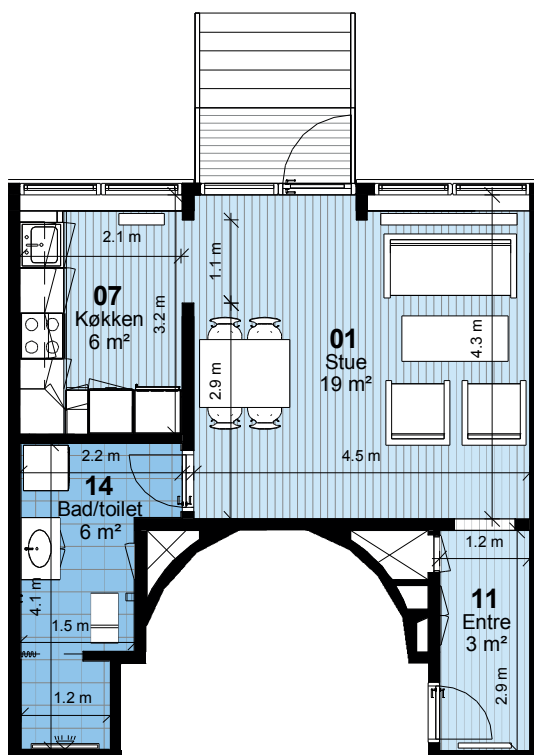
Hus 35.1

Lejlighedstype 5A.G

5 rum - 124 m² (brutto) - 1:100

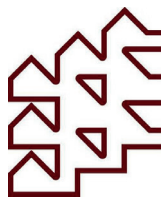


Fyns almennyttige Boligselskab

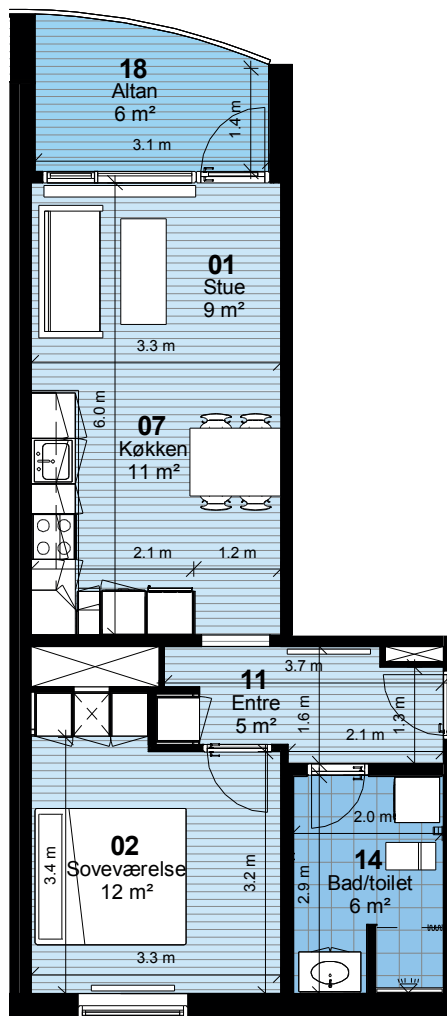


Bemærk:
Vaskemaskine/tørretumbler og badeforhæng leveres og opsættes af beboer

Korsløggen - Afd. 0135
Hus 35.1
Lejlighedstype 1A
1 rum - 54 m² (brutto) - 1:100

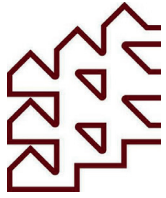


Fyns almennyttige Boligselskab

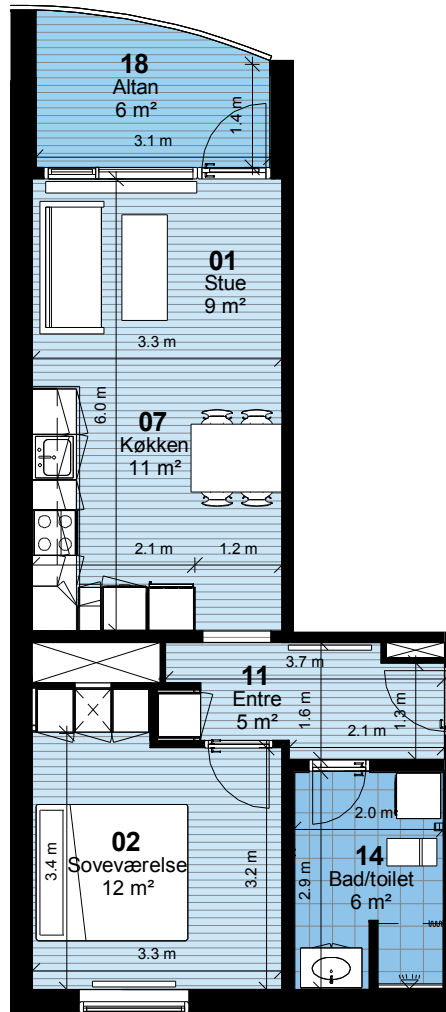


Bemærk:
Vaskemaskine/tørretumbler og badeforhæng leveres og opsættes af beboer

Korslækken - Afd. 0135
Hus 35.1
Lejlighedstype 2A
2 rum - 61 m² (brutto) - 1:100



Fyns almennyttige Boligselskab



Bemærk:

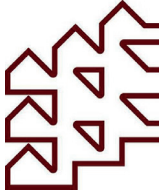
Vaskemaskine/tørretumbler og badeforhæng leveres og opsættes af beboer

Korsløkken - Afd. 0135

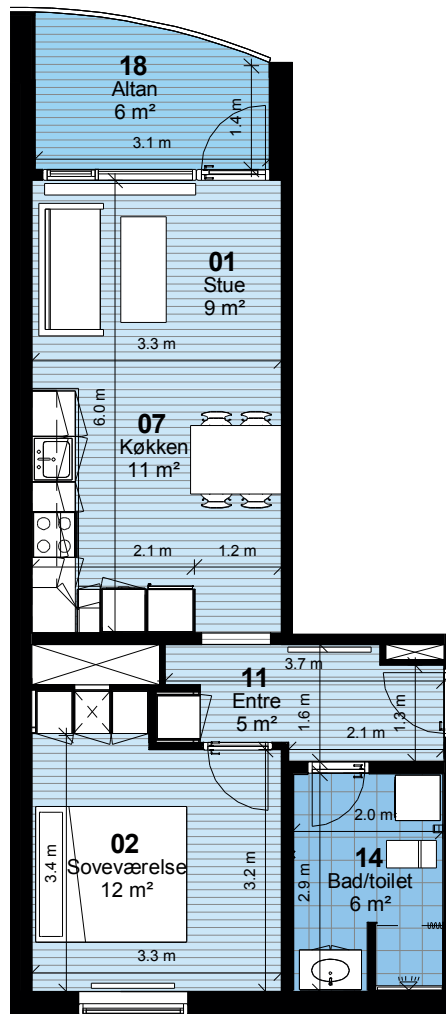
Hus 35.1

Lejlighedstype 2A.D

2 rum - 62 m² (brutto) - 1:100

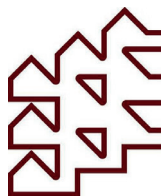


Fyns almennyttige Boligselskab

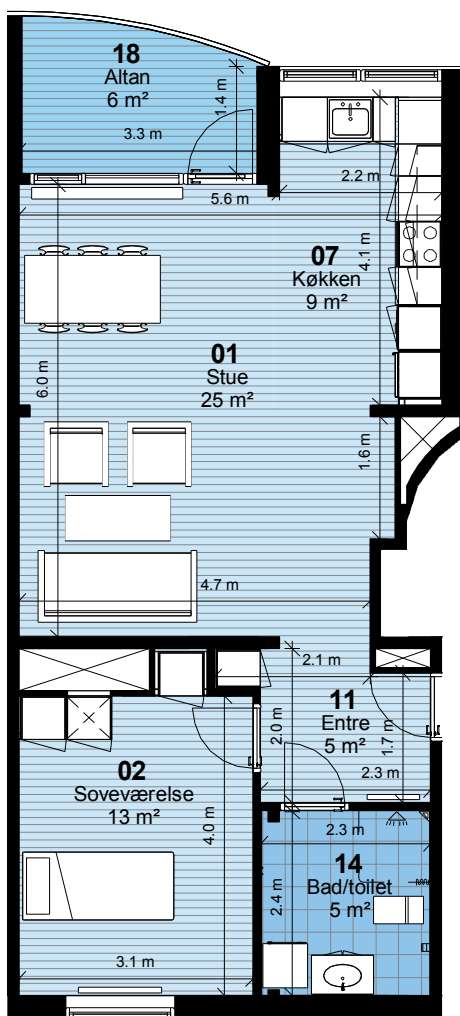


Bemærk:
Vaskemaskine/tørretumbler og badeforhæng leveres og opsættes af beboer

Korsløkken - Afd. 0135
Hus 35.1
Lejlighedstype 2A.G
2 rum - 64 m² (brutto) - 1:100

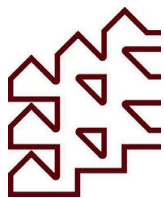


Fyns almennyttige Boligselskab

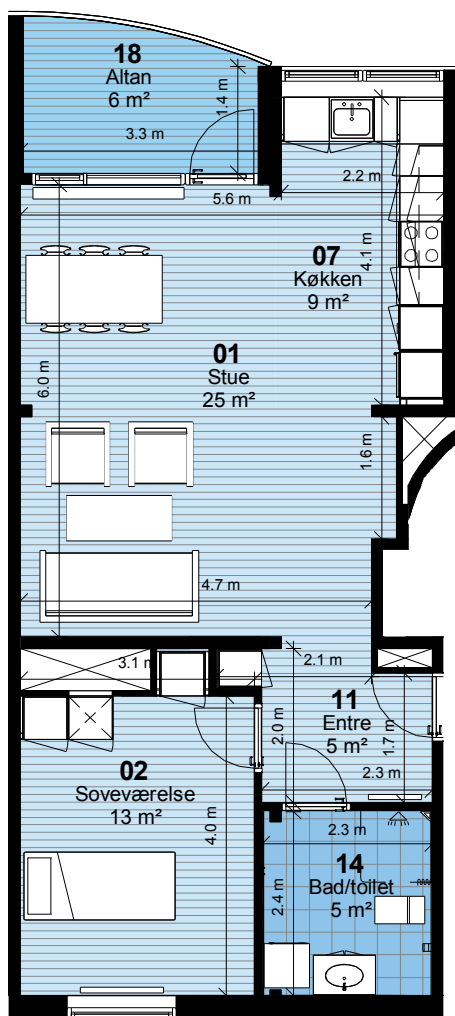


Bemærk:
Vaskemaskine/tørretumbler og badeforhæng leveres og opsættes af beboer

Korsløggen - Afd. 0135
Hus 35.1
Lejlighedstype 2B.DT
2 rum - 77 m² (brutto) - 1:100

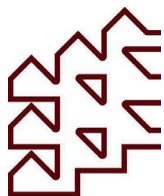


Fyns almennyttige Boligselskab

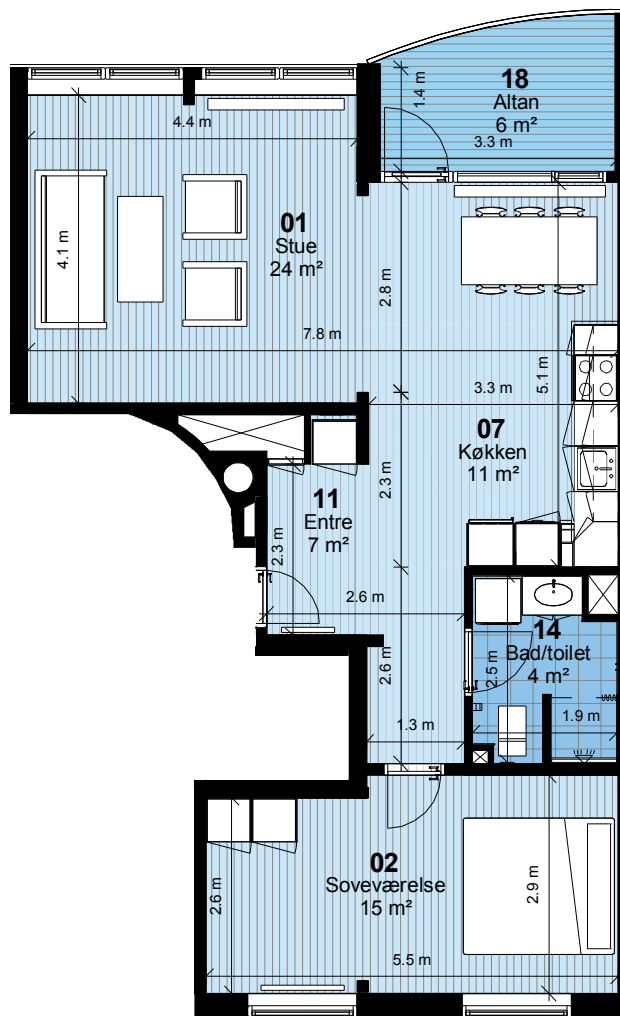


Bemærk:
Vaskemaskine/tørretumbler og badeforhæng leveres og opsættes af beboer

Korsløggen - Afd. 0135
Hus 35.1
Lejlighedstype 2B.T
2 rum - 76 m² (brutto) - 1:100

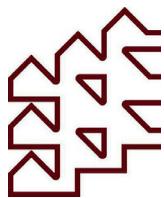


Fyns almennyttige Boligselskab

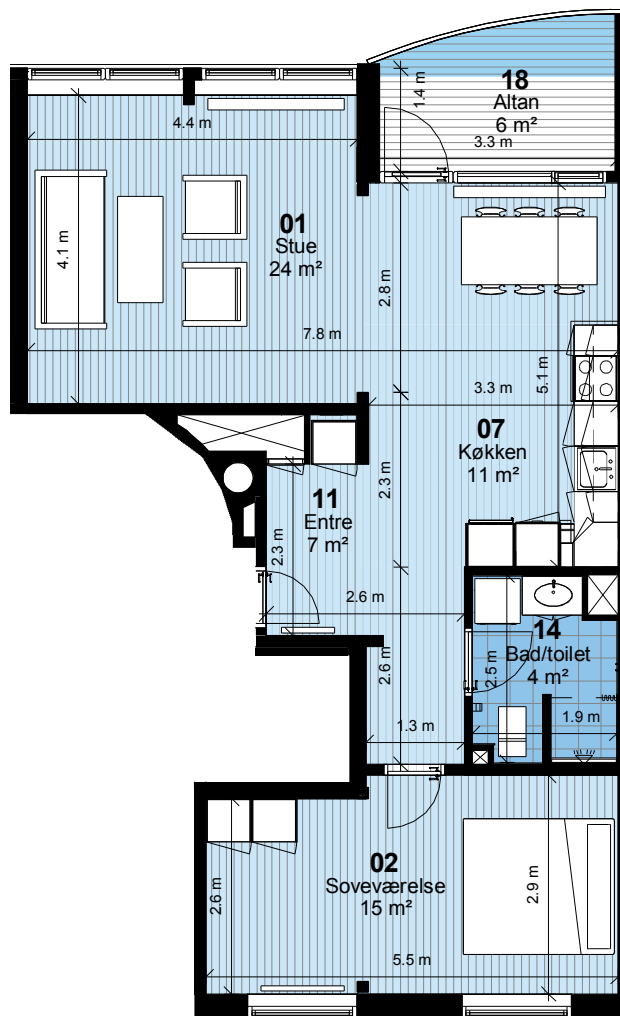


Bemærk:
Vaskemaskine/tørretumbler og badeforhæng leveres og opsættes af beboer

Korsløkken - Afd. 0135
Hus 35.1
Lejlighedstype 2C
2 rum - 82 m² (brutto) - 1:100

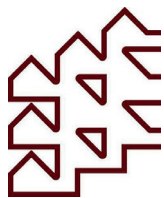


Fyns almennyttige Boligselskab

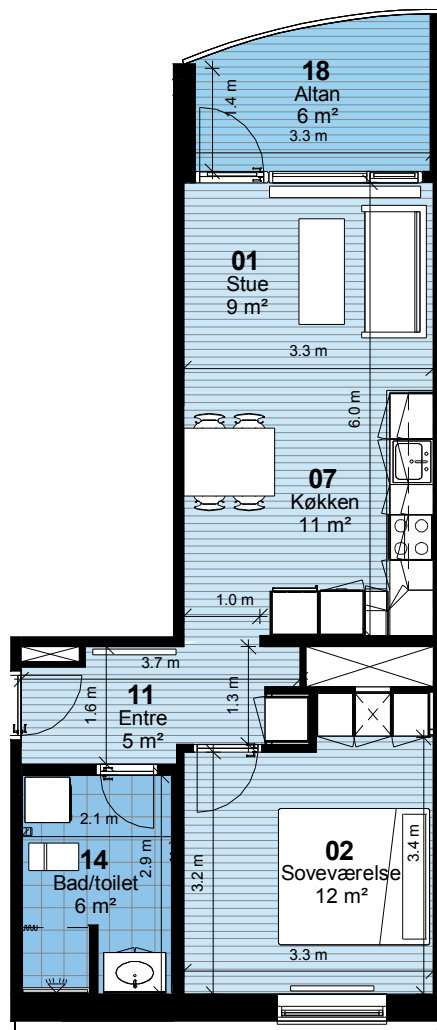


Bemærk:
Vaskemaskine/tørretumbler og badeforhæng leveres og opsættes af beboer

Korsløkken - Afd. 0135
Hus 35.1
Lejlighedstype 2C.D
2 rum - 83 m² (brutto) - 1:100

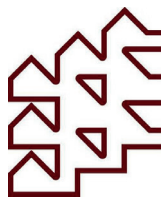


Fyns almennyttige Boligselskab

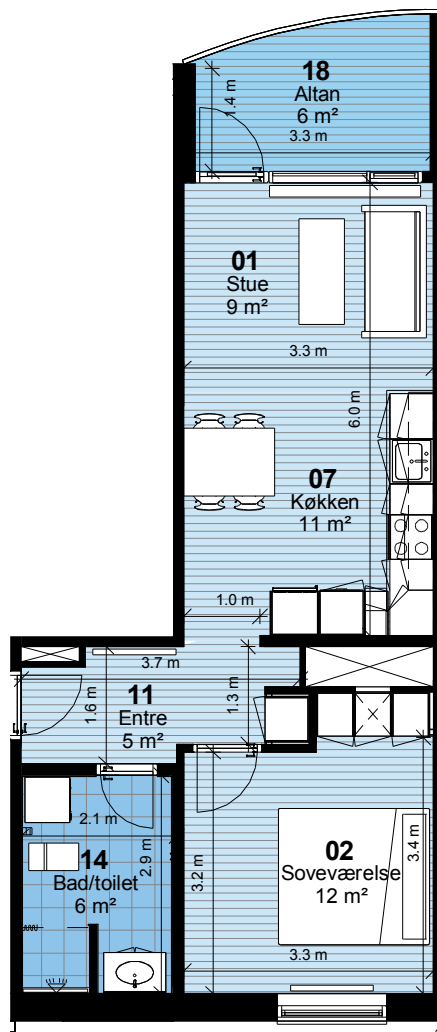


Bemærk:
Vaskemaskine/tørretumbler og badeforhæng leveres og opsættes af beboer

Korsløkken - Afd. 0135
Hus 35.1
Lejlighedstype 2D
2 rum - 61 m² (brutto) - 1:100

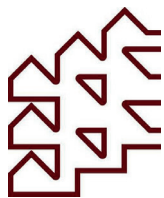


Fyns almennyttige Boligselskab

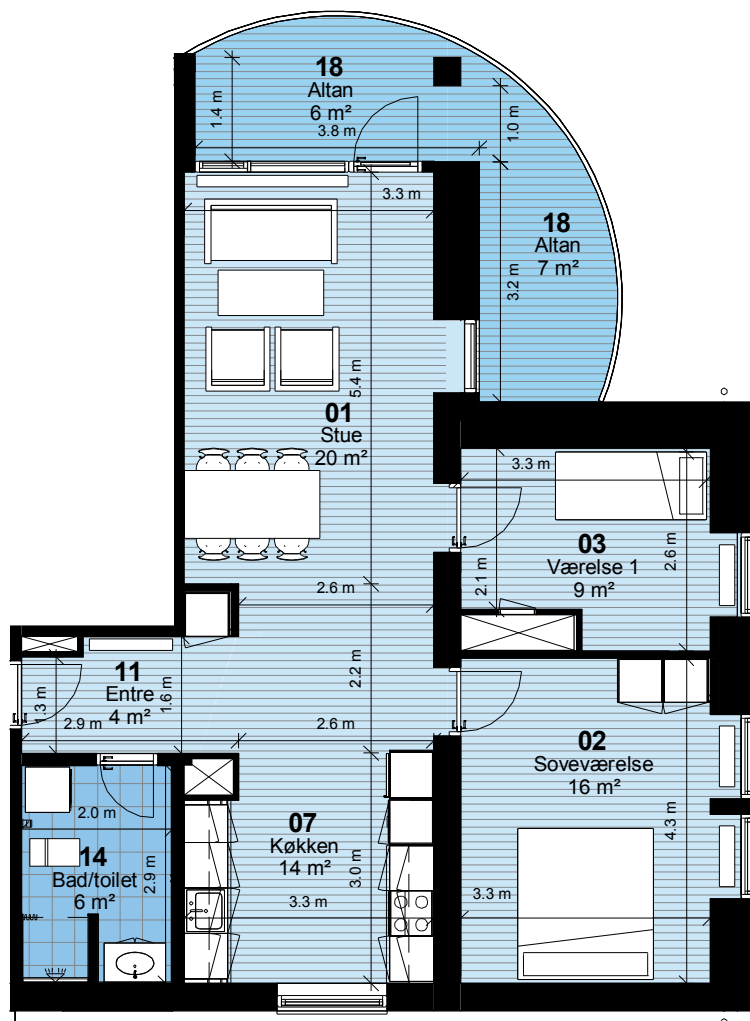


Bemærk:
Vaskemaskine/tørretumbler og badeforhæng leveres og opsættes af beboer

Korsløkken - Afd. 0135
Hus 35.1
Lejlighedstype 2D.D
2 rum - 62 m² (brutto) - 1:100

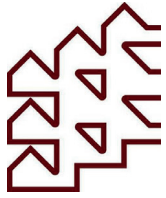


Fyns almennyttige Boligselskab

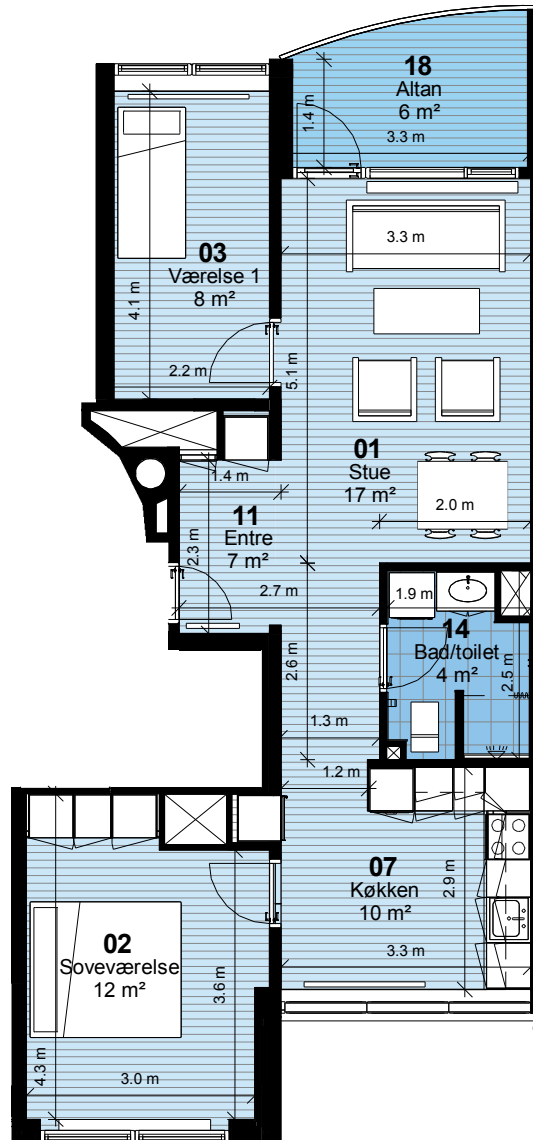


Bemærk:
Vaskemaskine/tørretumbler og badeforhæng leveres og opsættes af beboer

Korsløggen - Afd. 0135
Hus 35.1
Lejlighedstype 3A.G
3 rum - 93 m² (brutto) - 1:100



Fyns almennyttige Boligselskab



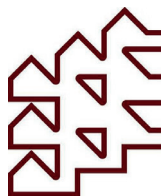
Bemærk:
Vaskemaskine/tørretumbler og badeforhæng leveres og opsættes af beboer

Korsløkken - Afd. 0135

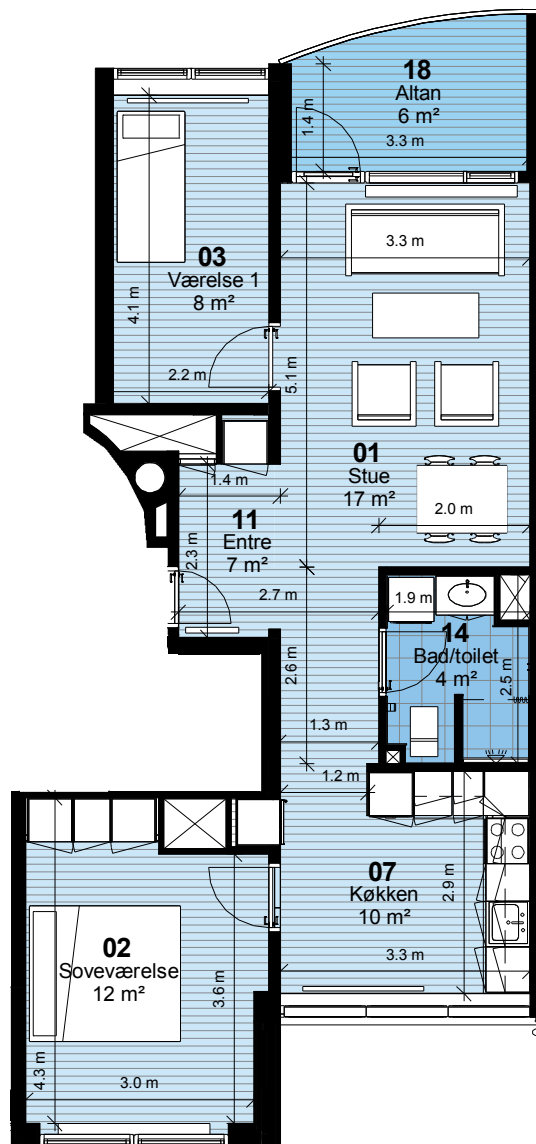
Hus 35.1

Lejlighedstype 3B

3 rum - 81 m² (brutto) - 1:100

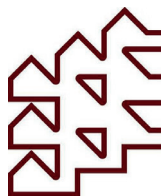


Fyns almennyttige Boligselskab

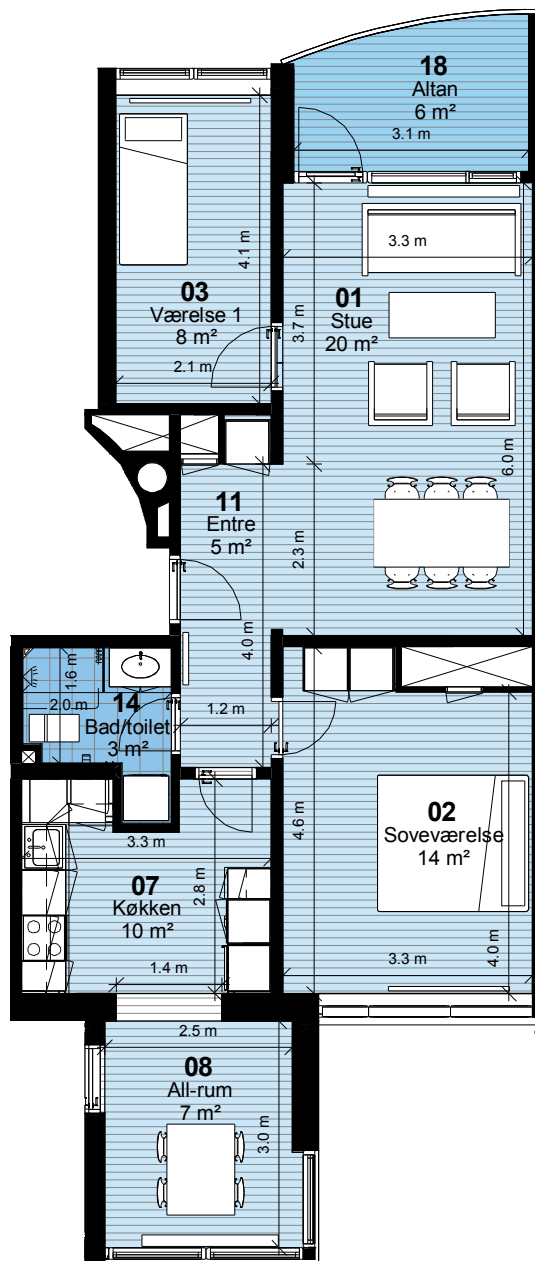


Bemærk:
Vaskemaskine/tørretumbler og badeforhæng leveres og opsættes af beboer

Korsløkken - Afd. 0135
Hus 35.1
Lejlighedstype 3B.D
3 rum - 82 m² (brutto) - 1:100



Fyns almennyttige Boligselskab



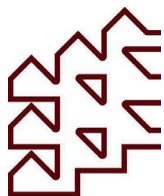
Bemærk:
Vaskemaskine/tørretumbler og badeforhæng leveres og opsættes af beboer

Korsløkken - Afd. 0135

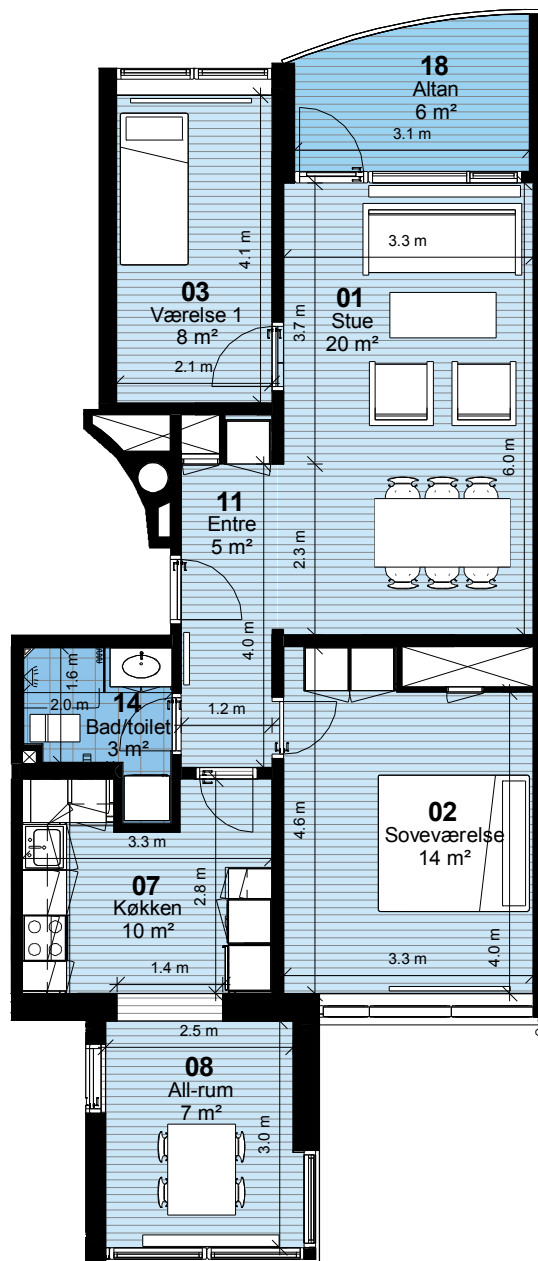
Hus 35.1

Lejlighedstype 3C

3 rum - 92 m² (brutto) - 1:100



Fyns almennyttige Boligselskab



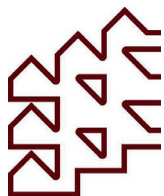
Bemærk:
Vaskemaskine/tørretumbler og badeforhæng leveres og opsættes af beboer

Korsløkken - Afd. 0135

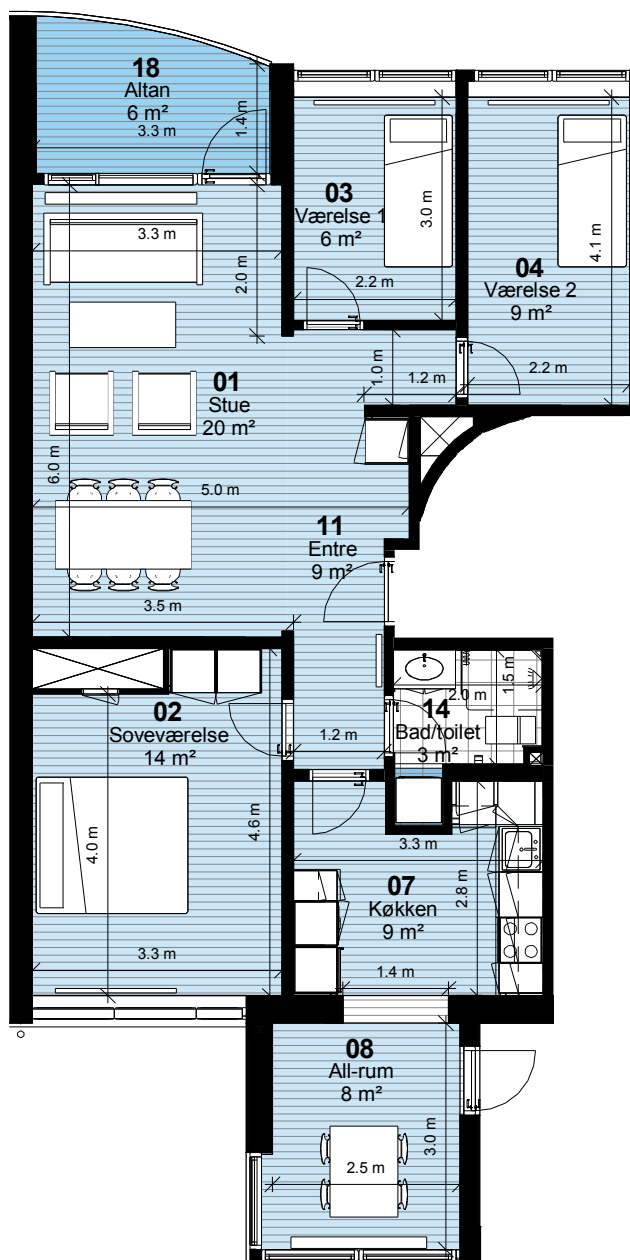
Hus 35.1

Lejlighedstype 3C.D

3 rum - 94 m² (brutto) - 1:100

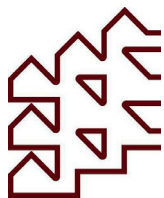


Fyns almennyttige Boligselskab

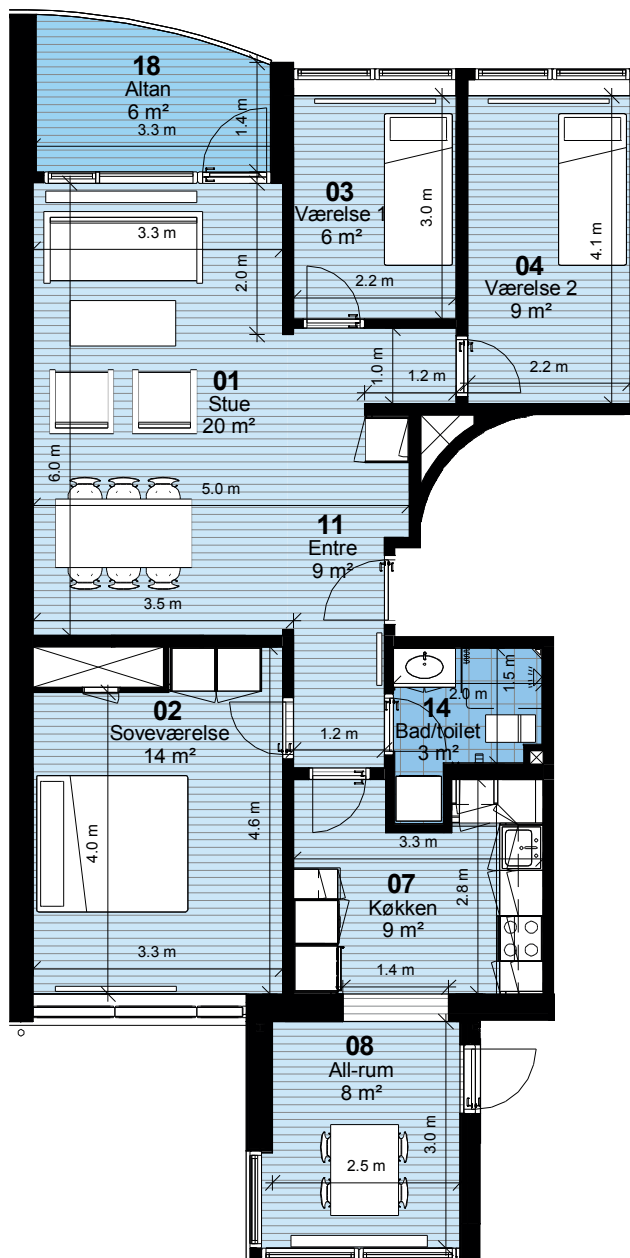


Bemærk:
Vaskemaskine/tørretumbler og badeforhæng leveres og opsættes af beboer

Korsløkken - Afd. 0135
Hus 35.1
Lejlighedstype 4A
4 rum - 104 m² (brutto) - 1:100



Fyns almennyttige Boligselskab



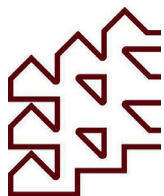
Bemærk:
Vaskemaskine/tørretumbler og badeforhæng leveres og opsættes af beboer

Korsløggen - Afd. 0135

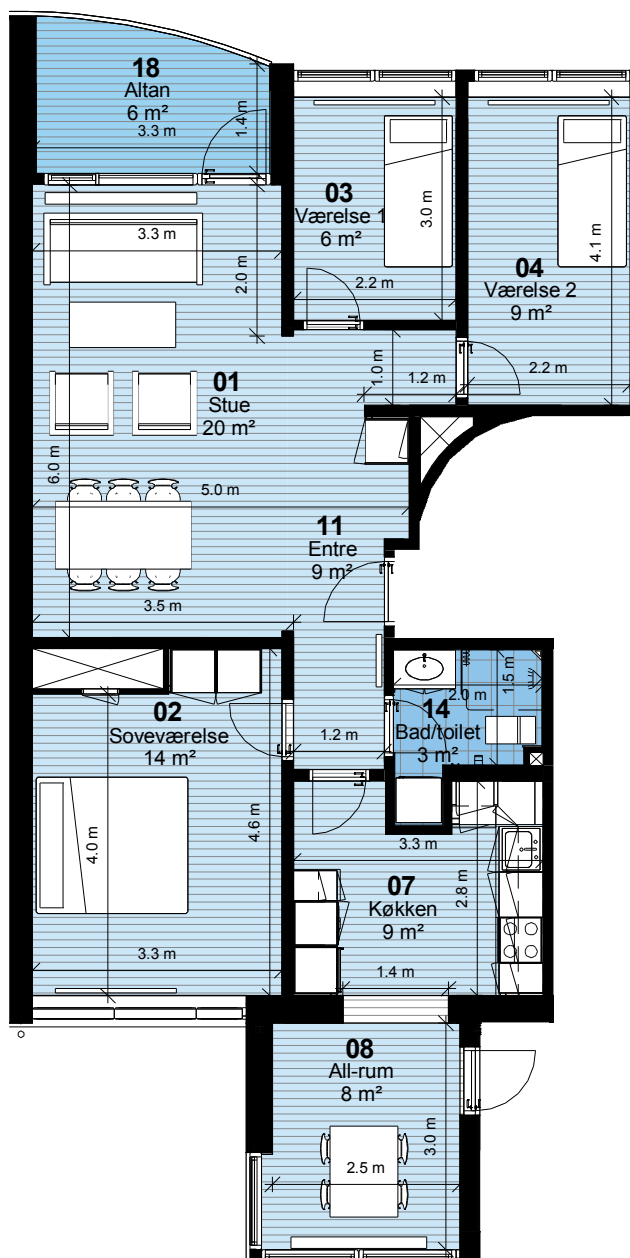
Hus 35.1

Lejlighedstype 4A.D

4 rum - 105 m² (brutto) - 1:100

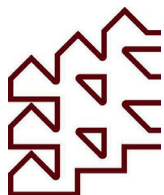


Fyns almennyttige Boligselskab

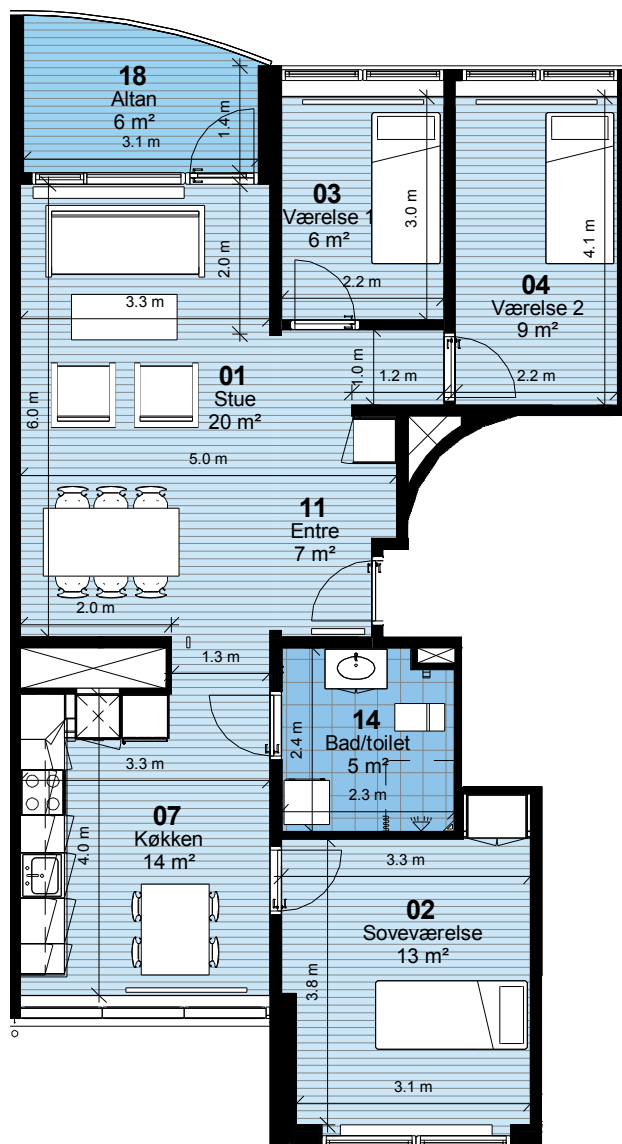


Bemærk:
Vaskemaskine/tørretumbler og badeforhæng leveres og opsættes af beboer

Korsløkken - Afd. 0135
Hus 35.1
Lejlighedstype 4A.G
4 rum - 107 m² (brutto) - 1:100



Fyns almennyttige Boligselskab



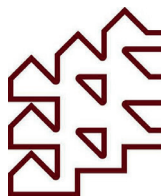
Bemærk:
Vaskemaskine/tørretumbler og badeforhæng leveres og opsættes af beboer

Korsløkken - Afd. 0135

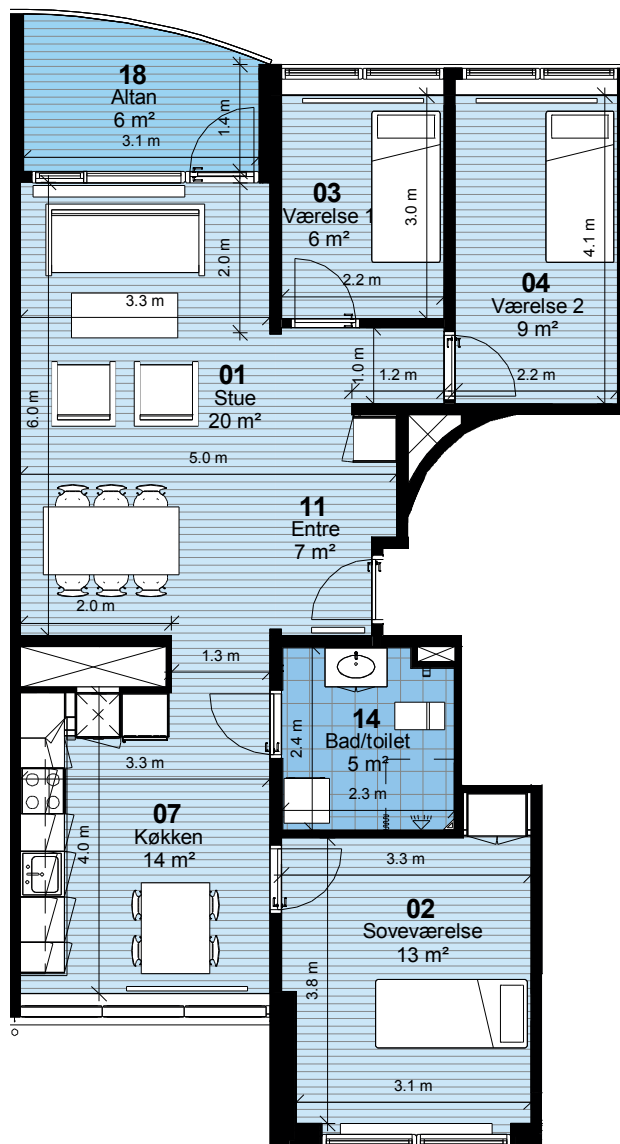
Hus 35.1

Lejlighedstype 4B.DT

4 rum - 98 m² (brutto) - 1:100

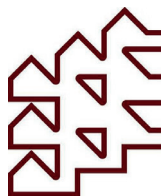


Fyns almennyttige Boligselskab

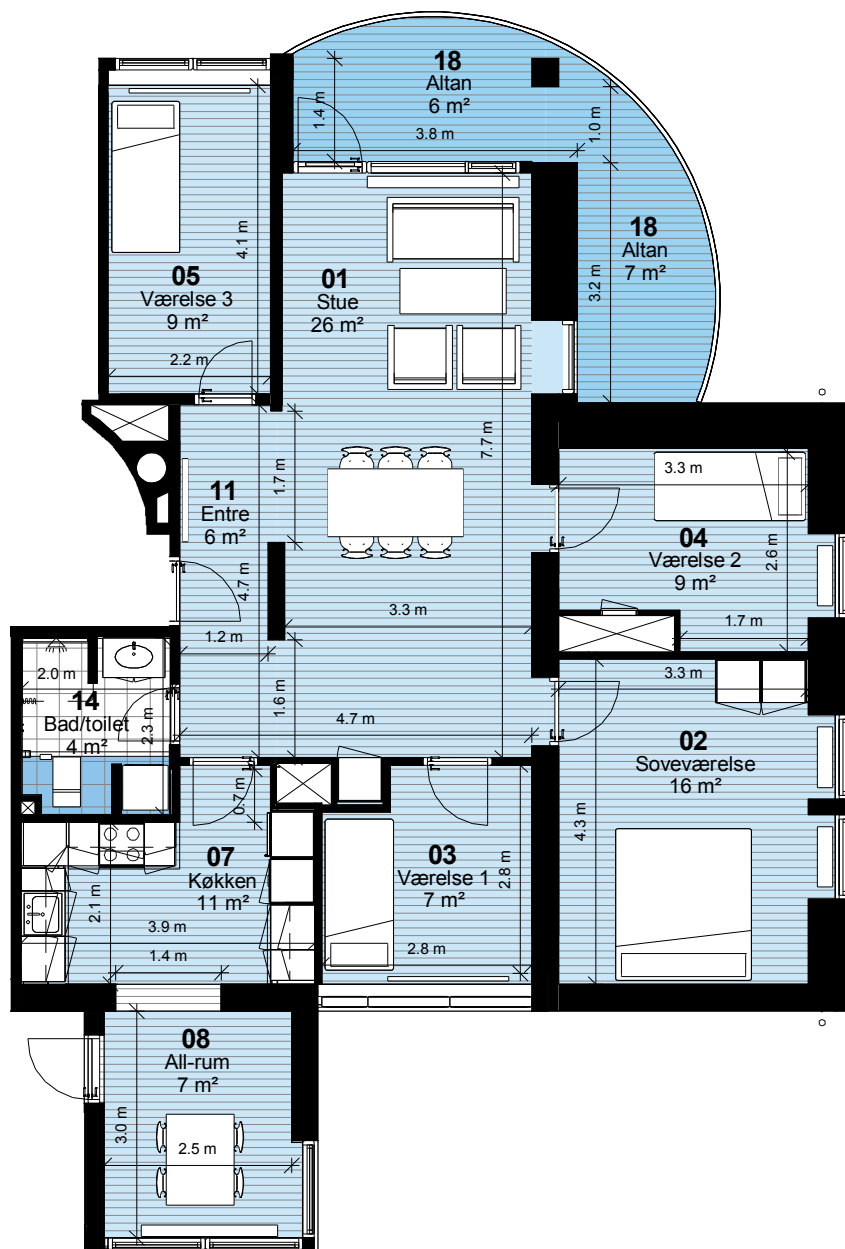


Bemærk:
Vaskemaskine/tørretumbler og badeforhæng leveres og opsættes af beboer

Korsløkken - Afd. 0135
Hus 35.1
Lejlighedstype 4B.T
4 rum - 97 m² (brutto) - 1:100



Fyns almennyttige Boligselskab



Bemærk:
Vaskemaskine/tørretumbler og badeforhæng leveres og opsættes af beboer

Korsløggen - Afd. 0135
Hus 35.1
Lejlighedstype 5A.G
5 rum - 124 m² (brutto) - 1:100