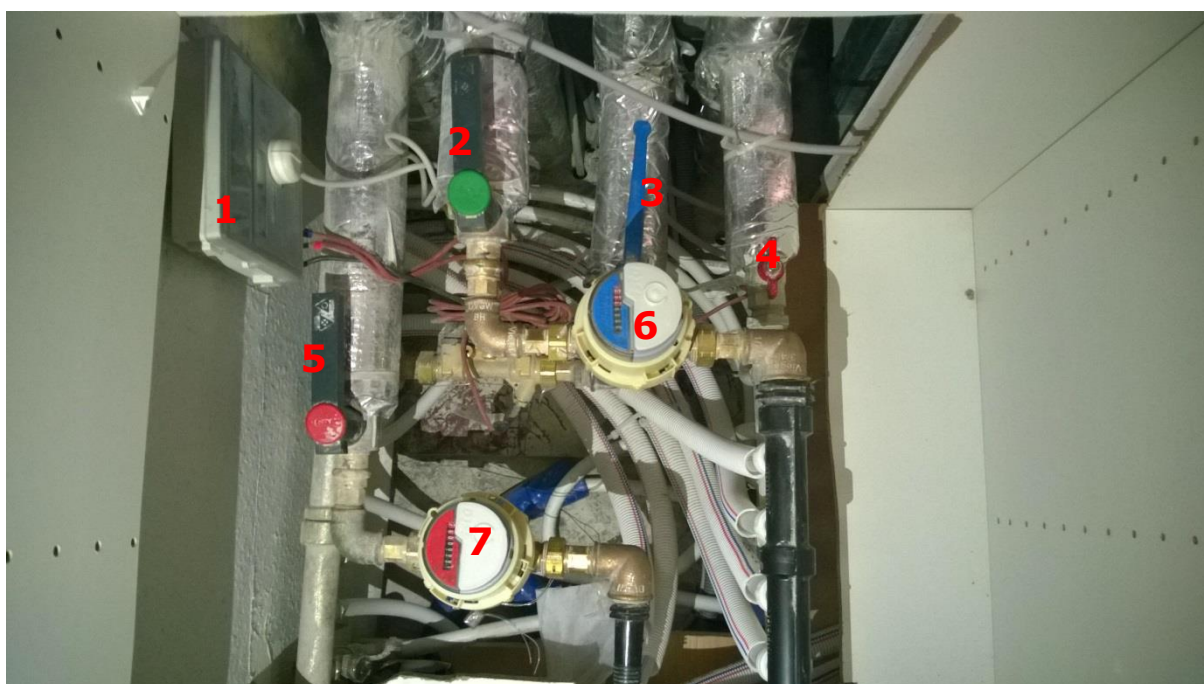


VVS og afløbsinstallationer

Installationerne til koldt og varmt vand samt radiatorer og gulvvarme, er placeret i skabet i køkkenet. Enten i skabet under køleskabet eller i det høje skab bag køleskabet, alt efter hvilken type lejlighed du bor i.

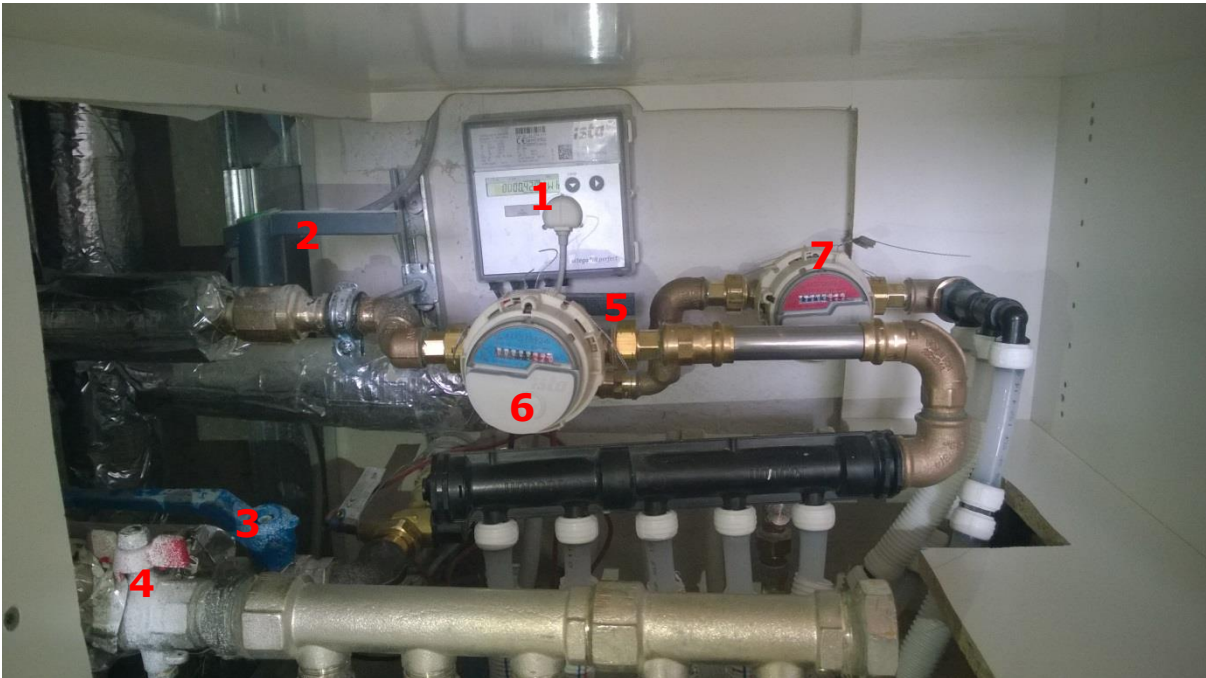
Installationerne og placering af ventiler samt målere kan se anderledes ud, end det der er vist på billederne nedenfor.

Installationstype 1:



1. ISTA måler forbruget af varme til radiator og gulvvarme. Måleren sidder på et beslag, så du kan tage selve måleren af og se tallene bedre.
2. Ventil til at lukke koldt brugsvand.
3. Ventil til at lukke for fremløb på radiator/gulvvarme.
4. Ventil til at lukke for returløb på radiator/gulvvarme.
5. Ventil til at lukke for varmt brugsvand.
6. Vandmåler til koldt vand.
7. Vandmåler til varmt vand.

Installationstype 2:



1. ISTA måler forbruget af varme til radiator og gulvvarme.
2. Ventil til at lukke koldt brugsvand.
3. Ventil til at lukke for fremløb på radiator/gulvvarme.
4. Ventil til at lukke for returløb på radiator/gulvvarme.
5. Ventil til at lukke for varmt brugsvand.
6. Vandmåler til koldt vand.
7. Vandmåler til varmt vand.

Som beboer skal du ikke foretage dig noget med vand- og varmeinstallationerne, andet end at orientere dig i teknikskabet om, hvor afbrydere til vand og varme er placeret, så du kan afbryde dem ved et eventuelt brud på rørene eller lignende.

Firmaet ISTA/Clorius aflæser vand- og varmemålerne via fjernbetjening, hvilket betyder, at der ikke længere kommer en servicetekniker rundt ved den årlige aflæsning. Det hele sker automatisk.

Installationer under køkkenvasken:



Bag afskærmningsplade under køkkenvasken, finder du tilslutning til koldt og varmt vand samt afløb fra køkkenvasken. Desuden er der forberedt for tilslutning af en opvaskemaskine. Hvis du ikke allerede har en opvaskemaskine monteret, men gerne vil have en, skal du inden tilslutning kontakte din ejendomsmester.

1. Tilslutning af afløb fra opvaskemaskine. Husk at fjerne stopplade i afløbstilslutning.
2. Ventiler der lukker for koldt og varmt vand til håndvasken.
3. Tilslutning af vand til opvaskemaskine.
4. Tilslutning af el til opvaskemaskine.

Installationer for vaskemaskine i badeværelse:

Inden tilslutning skal du kontakte din ejendomsmester.



1. Tilslutning af afløbsslange fra vaskemaskine.
2. Vandtilslutning til vaskemaskine. Den grå plast tud er en, der ALTID skal være monteret.
3. Tilslutning af el til vaskemaskine og tørretumbler.

Termostat for gulvvarme i badeværelse:



Gulvvarmetermostaten i badeværelset kan indstilles som en almindelig radiatortermostat ved at dreje på den hvide ring med skalaen fra 1 til 5, som angivet på billedet. Som standard skal termostaten stå på 3. Termostaten lukker selv, når den ønskede rumtemperatur er opnået og åbner igen, når temperaturen begynder at falde i rummet. Det vil sige, at gulvet ikke altid vil føles varmt. Dette gælder også for de øvrige radiatorer i lejligheden.

Termostatsens skala svarer ca. til følgende rumtemperaturer:

- 1= 12° C
- 2= 16° C
- 3= 20° C
- 4= 24° C
- 5= 28° C

Gulvvarmen er begrænset, så der ikke kan skrues for højt op, så man brænder fødderne.

Termostat for radiatorer:

På hver radiator i lejligheden sidder en termostat, der regulerer radiatorens varme efter rumtemperaturen. Termostaternes skala svarer ca. til følgende rumtemperatur:

1= 12° C

2= 16° C

3= 20° C

4= 24° C

5= 28° C

Rengøring

Blandingsbatterier.

Blandingsbatterierne ved køkkenvasken, håndvasken og bruseren rengøres med et universal rengøringsmiddel. Der må ikke anvendes aggressive rengøringsmidler og redskaber såsom skuremiddel og skuresvampe.

Håndvask og WC.

Den nemmeste måde at holde porcelænet pænt og blankt på, sker ved at rengøre det en gang om ugen med vand og et universalrengøringsmiddel. Anvend ALDRIG produkter med slibemidler. Anvend ikke kaustisk soda, da det ødelægger glasuren.

WC-sæde og betjeningsknap for WC.

Der kan anvendes en blød klud, opvredet i et universal rengøringsmiddel.

Der må ikke anvendes aggressive rengøringsmidler og redskaber såsom skuremiddel og skuresvampe.